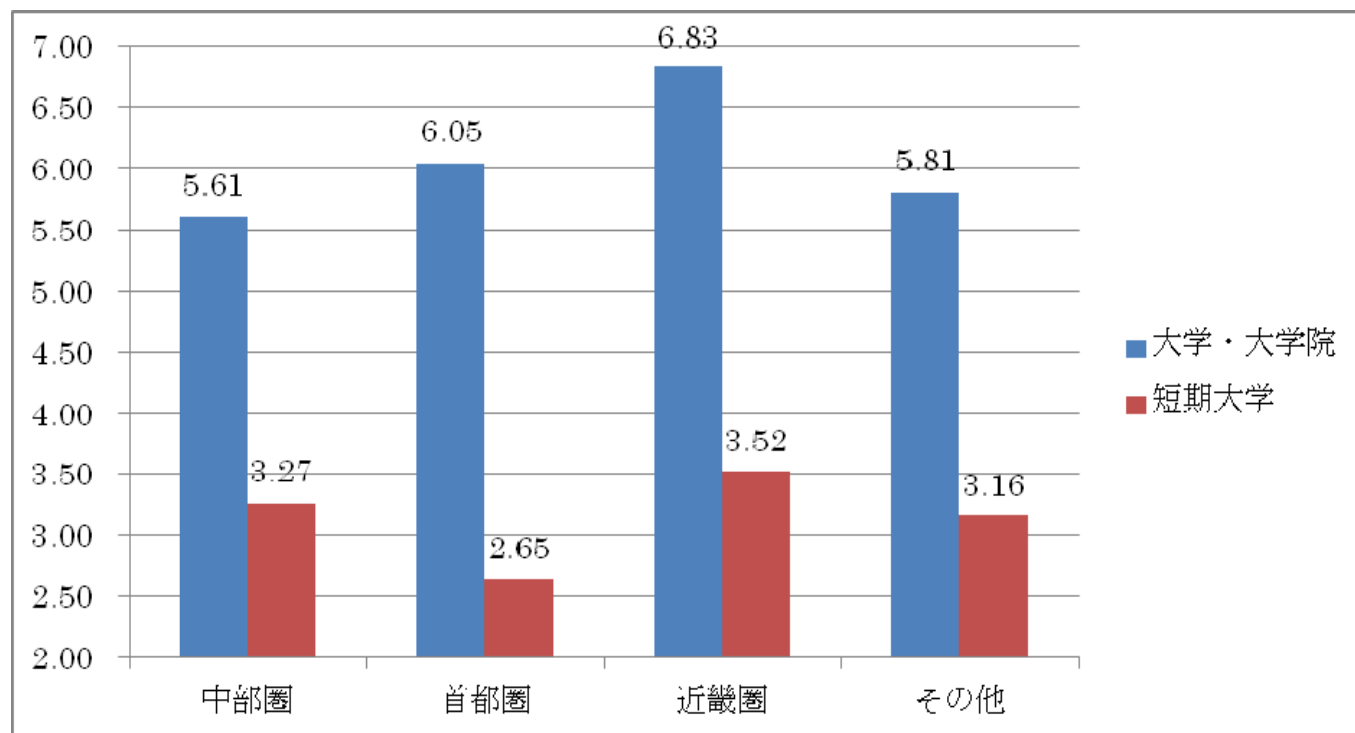


# 中部圏のすがた

## 4 学術・文化

### 4-1 人口百万人当たりの学校数

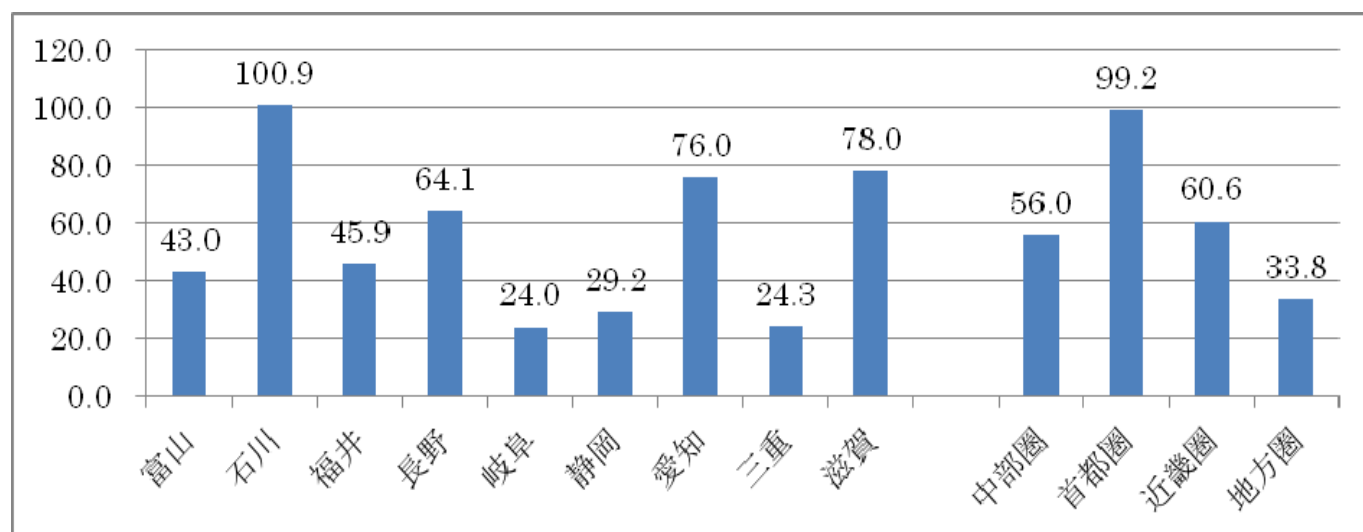
(単位:校)



(出典)「学校基本調査報告書」2010年

### 4-2 クラシック系コンサート・オペラの上演回数

(単位:回)



(出典)「演奏年鑑」2010年実績をもとに CIRAC 試算

(注)人口 100 万人当たりの上演回数