

中部圏（東海 3 県・北陸 3 県・中部 5 県・中部 9 県）

景気動向指数 資料編

— 2019 年 6 月分 —

2019 年 9 月

公益財団法人中部圏社会経済研究所

中部圏（東海3県・北陸3県・中部5県・中部9県）

景気動向指数 資料編

— 2019年6月分 —

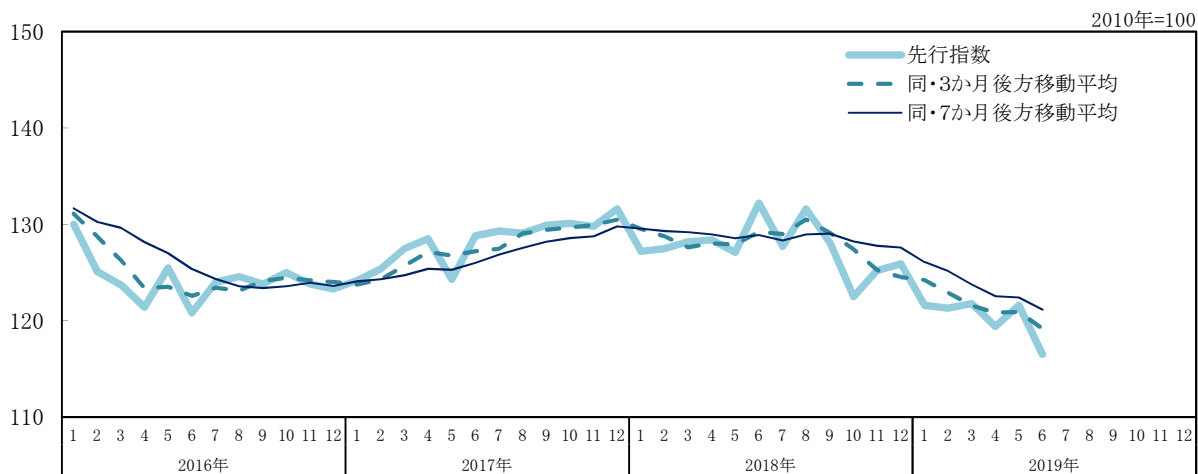
目次

C I 先行指数の動向 東海3県	1
C I 先行指数の動向 北陸3県	3
C I 先行指数の動向 中部5県	5
C I 先行指数の動向 中部9県	7
C I 一致指数の動向 東海3県	9
C I 一致指数の動向 北陸3県	11
C I 一致指数の動向 中部5県	13
C I 一致指数の動向 中部9県	15
C I（コンポジット・インデックス）時系列グラフ	17
C I（コンポジット・インデックス）時系列表	18
（参考） D I（ディフュージョン・インデックス）変化方向表	20
（参考） D I（ディフュージョン・インデックス）時系列グラフ	23
（参考） D I（ディフュージョン・インデックス）時系列表	24
（参考） 累積D I（ディフュージョン・インデックス）時系列グラフ	26
先行指数 個別系列の動き	27
一致指数 個別系列の動き	31
中部圏景気基準日付	38
採用系列一覧	39

景気動向指数の算出方法等については、内閣府「景気動向指数の利用の手引」(<http://www.esri.cao.go.jp/jp/stat/di/di3.html>)に準拠している。中部圏（東海3県・北陸3県・中部5県・中部9県）景気動向指数における採用系列については、本資料39頁「採用系列一覧」を参照。なお、本資料における東海3県とは、岐阜県、愛知県、三重県を指す。北陸3県とは、富山県、石川県、福井県を指す。中部5県とは、長野県、岐阜県、静岡県、愛知県、三重県を指す。中部9県とは、富山県、石川県、福井県、長野県、岐阜県、静岡県、愛知県、三重県、滋賀県を指す。

C I 先行指数の動向 東海3県

①先行指数の推移



②先行指数採用系列の寄与度

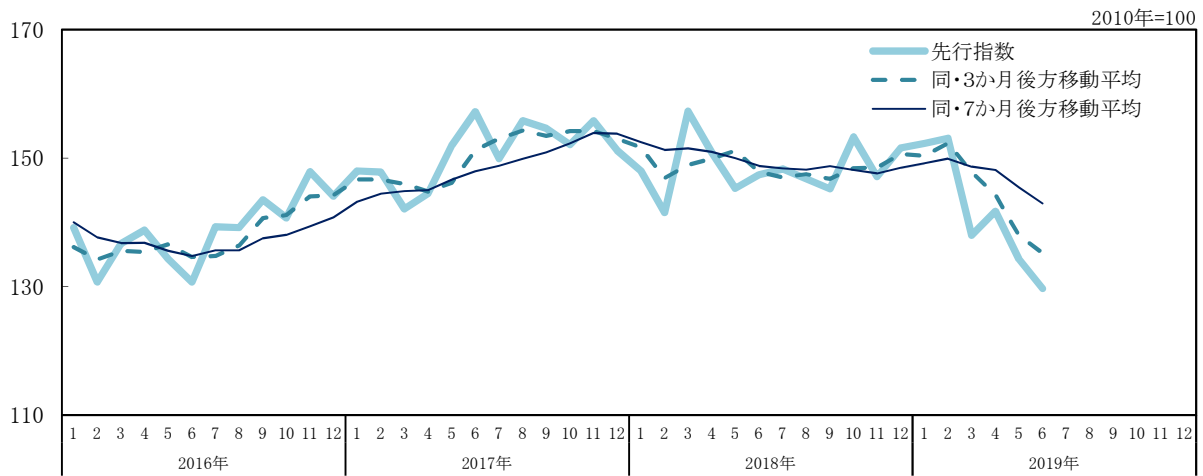
		2019年					
		1月	2月	3月	4月	5月	6月
C I 先行指数		121.6	121.3	121.8	119.4	121.6	116.5
	前月差(ポイント)	-4.3	-0.3	0.5	-2.4	2.2	-5.1
L1 新規求人数	前月比伸び率(%)	-7.5	5.3	1.9	-3.7	2.9	-1.2
	寄与度	-1.89	1.49	-2.70	1.22	-0.53	0.43
	(内訳) 岐阜県	-1.26	1.54	-1.95	0.86	-0.84	1.39
	愛知県	-1.89	1.15	0.70	-1.10	0.77	-0.41
	三重県	1.26	-1.20	-1.44	1.46	-0.46	-0.54
L2 新設住宅着工床面積(貸家)	前月比伸び率(%)	-18.0	21.2	-5.4	-15.0	60.1	-20.5
	寄与度	-2.34	1.16	1.24	-2.57	3.18	-1.93
	(内訳) 岐阜県	-0.52	0.83	-0.25	-0.26	0.00	-0.42
	愛知県	-0.72	0.72	-0.31	-0.53	1.41	-0.85
	三重県	-1.10	-0.40	1.79	-1.78	1.77	-0.65
L3 鉱工業用生産財生産指数 三重県	前月比伸び率(%)	-5.4	-7.6	7.5	-9.0	11.6	-2.0
	寄与度	-1.04	-1.41	1.25	-1.67	1.34	-0.37
L4 耐久消費財出荷指数 愛知県	前月比伸び率(%)	14.1	3.9	-6.2	10.2	1.4	-13.0
	寄与度	1.06	0.46	-0.80	1.19	0.14	-1.72
L5 内閣府景気ウォッチャー調査 景気の先行き判断D I (各分野計) 東海	前月差	3.6	-4.6	2.6	0.5	-2.9	1.8
	寄与度	0.94	-1.19	0.63	0.12	-0.71	0.48

		2019年					
		1月	2月	3月	4月	5月	6月
L6 中部経済連合会景気動向調査 中部圏の景況感 景況判断D1 見通し	前月差	-3.9	-3.9	-3.9	-1.9	-1.9	-1.9
	寄与度	-0.48	-0.49	-0.52	-0.25	-0.23	-0.21
L7 国内銀行貸出金残高（前年同月比）	前月差	-0.2	0.2	2.6	-1.5	-0.4	-0.5
	寄与度	-0.52	-0.41	1.45	-0.52	-1.02	-1.85
	（内訳） 岐阜県	-0.27	0.66	-0.38	0.15	-0.44	-0.54
	愛知県	-0.22	0.21	1.57	-1.62	-0.29	-0.34
	三重県	-0.04	-1.28	0.25	0.95	-0.29	-0.97
一致指数トレンド成分	寄与度	-0.01	0.04	-0.03	0.08	0.08	0.04
3か月後方移動平均		124.2	122.9	121.6	120.8	120.9	119.2
	前月差(ポイント)	-0.30	-1.30	-1.36	-0.74	0.10	-1.76
7か月後方移動平均		126.1	125.2	123.8	122.5	122.4	121.2
	前月差(ポイント)	-1.51	-0.92	-1.40	-1.24	-0.13	-1.24

(注)一部の系列は他の数値で代替している。具体的には本資料39頁「採用系列一覧」を参照。

C I 先行指数の動向 北陸3県

①先行指数の推移



②先行指数採用系列の寄与度

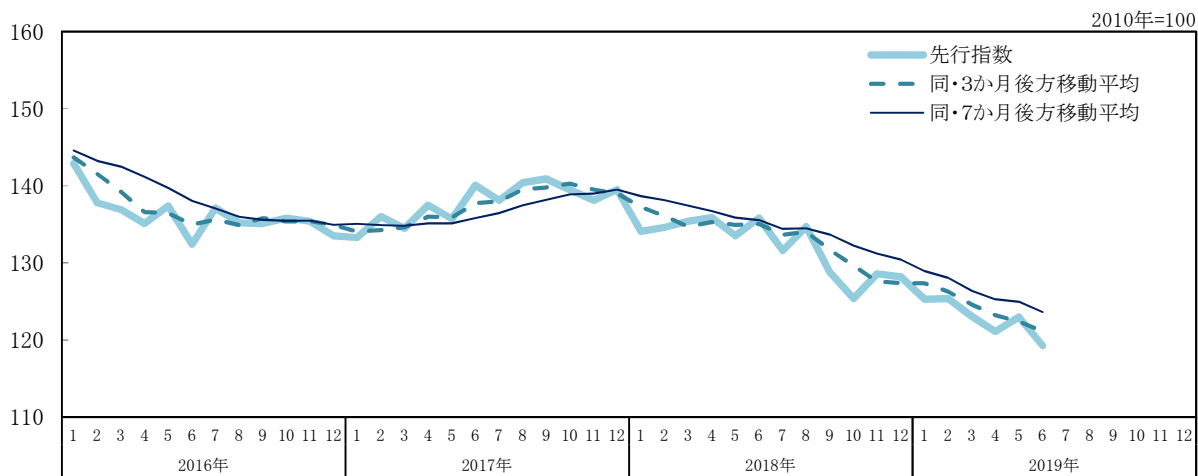
		2019年					
		1月	2月	3月	4月	5月	6月
C I 先行指数		152.3	153.1	138.0	141.7	134.3	129.7
	前月差(ポイント)	0.7	0.8	-15.1	3.7	-7.4	-4.6
L1 新規求人数	前月比伸び率(%)	4.4	-3.3	-6.8	5.3	2.9	-3.0
	寄与度	4.28	-2.64	-7.44	2.99	1.24	-3.89
	(内訳) 富山県	2.16	-1.40	-2.11	1.75	1.63	-2.73
	石川県	0.30	-1.91	-1.48	2.59	-2.95	2.03
	福井県	1.81	0.67	-3.85	-1.34	2.56	-3.19
L2 新設住宅着工床面積(貸家)	前月比伸び率(%)	-4.9	37.7	-30.6	18.2	-25.0	28.5
	寄与度	-0.58	3.51	-3.69	1.61	-3.17	1.67
	(内訳) 富山県	-0.73	0.63	0.64	1.10	-0.97	-1.56
	石川県	-0.43	1.47	-2.45	0.21	-0.85	2.81
	福井県	0.57	1.41	-1.88	0.30	-1.34	0.43
L3 生産指数(鉱工業) 石川県	前月比伸び率(%)	-6.8	0.8	-0.1	0.6	1.0	-4.5
	寄与度	-2.86	0.28	-0.06	0.15	0.29	-1.64
L4 内閣府景気ウォッチャー調査 景気の先行き判断D I (各分野計) 北陸	前月差	2.0	2.4	-3.5	0.3	-2.4	0.8
	寄与度	1.12	1.26	-1.88	0.15	-1.12	0.43

		2019年						
		1月	2月	3月	4月	5月	6月	
L5	日本銀行金沢支店北陸短観 業況判断D I (全産業) 先行き	前月差 寄与度	-3.3	-3.3	-3.3	-1.0	-1.0	-1.0
L6	国内銀行貸出金残高 (前年同月比)	前月差 寄与度	0.1	0.0	-0.0	0.0	-0.7	-0.2
	(内訳) 富山県		0.98	0.31	0.31	-0.63	-4.13	-0.64
	石川県		0.06	0.07	-0.84	0.71	-0.33	-0.93
	福井県		-0.03	-0.30	0.15	-0.51	-3.38	-0.20
	一致指数トレンド成分	寄与度	0.95	0.54	0.99	-0.82	-0.42	0.48
		寄与度	-0.01	-0.03	-0.08	0.02	0.06	-0.02
3か月後方移動平均			150.3	152.3	147.8	144.3	138.0	135.2
	前月差(ポイント)		-0.34	2.00	-4.53	-3.53	-6.27	-2.77
7か月後方移動平均			149.2	149.9	148.7	148.2	145.4	143.0
	前月差(ポイント)		0.70	0.68	-1.25	-0.50	-2.72	-2.48

(注)一部の系列は他の数値で代替している。具体的には本資料39頁「採用系列一覧」を参照。

C I 先行指数の動向 中部5県

①先行指数の推移



②先行指数採用系列の寄与度

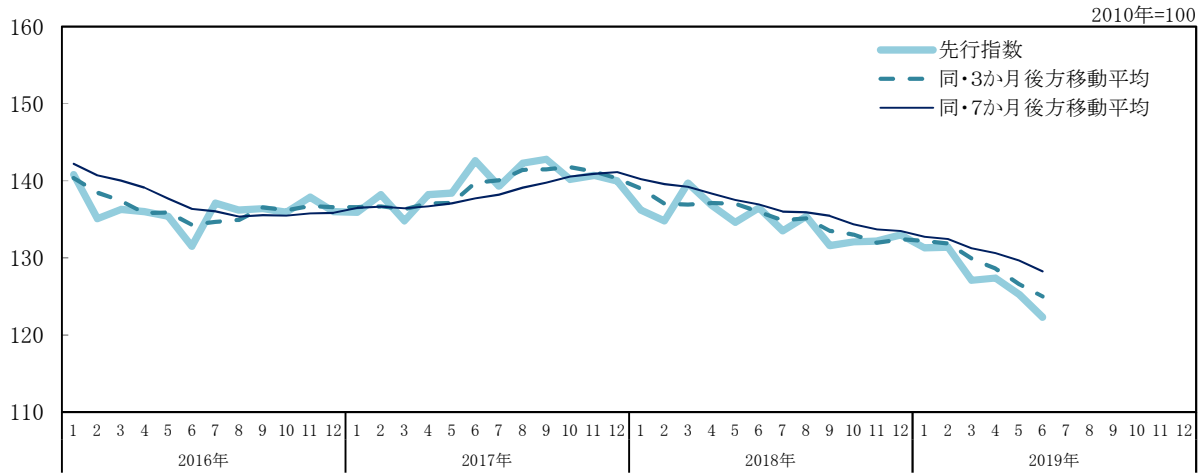
		2019年					
		1月	2月	3月	4月	5月	6月
C I 先行指数		125.3	125.4	123.1	121.1	123.0	119.3
	前月差(ポイント)	-2.9	0.1	-2.3	-2.0	1.9	-3.7
L1 新規求人数	前月比伸び率(%)	-5.7	4.4	0.4	-3.3	2.7	-0.5
	寄与度	-1.34	1.45	-3.50	0.44	0.04	0.46
	(内訳) 長野県	-0.05	0.02	-0.49	0.58	-0.06	-0.71
	岐阜県	-0.97	1.19	-1.50	0.65	-0.64	1.05
	静岡県	0.20	0.29	-0.94	-0.88	0.51	0.85
	愛知県	-1.45	0.89	0.53	-0.84	0.58	-0.32
	三重県	0.94	-0.93	-1.10	0.93	-0.34	-0.41
L2 新設住宅着工床面積(貸家)	前月比伸び率(%)	-15.3	17.0	-4.6	-12.5	52.9	-16.8
	寄与度	-2.35	1.26	0.90	-1.25	2.74	-1.43
	(内訳) 長野県	-0.90	0.69	-0.03	0.85	-0.12	-0.44
	岐阜県	-0.40	0.64	-0.19	-0.20	0.00	-0.32
	静岡県	0.35	-0.32	0.08	-0.15	0.36	0.48
	愛知県	-0.56	0.56	-0.23	-0.40	1.15	-0.65
	三重県	-0.85	-0.31	1.27	-1.35	1.34	-0.50
L3 鉱工業用生産財生産指数 三重県	前月比伸び率(%)	-5.4	-7.6	7.5	-9.0	11.6	-2.0
	寄与度	-0.80	-1.09	0.96	-1.27	1.12	-0.28
L4 耐久消費財出荷指数 愛知県	前月比伸び率(%)	14.1	3.9	-6.2	10.2	1.4	-13.0
	寄与度	0.98	0.36	-0.62	0.90	0.11	-1.32
L5 内閣府景気ウォッチャー調査 景気の先行き判断D I (各分野計) 東海	前月差	3.6	-4.6	2.6	0.5	-2.9	1.8
	寄与度	0.72	-0.92	0.48	0.09	-0.54	0.36

		2019年					
		1月	2月	3月	4月	5月	6月
L6 中部経済連合会景気動向調査 中部圏の景況感 景況判断D I 見通し	前月差	-3.9	-3.9	-3.9	-1.9	-1.9	-1.9
	寄与度	-0.37	-0.38	-0.40	-0.19	-0.18	-0.16
L7 国内銀行貸出金残高（前年同月比）	前月差	0.0	0.1	1.6	-1.2	-0.3	-0.3
	寄与度	0.32	-0.53	-0.07	-0.80	-1.39	-1.39
	(内訳) 長野県	-0.03	-0.30	-1.20	0.22	-0.53	-0.16
	岐阜県	-0.21	0.51	-0.29	0.12	-0.34	-0.41
	静岡県	0.75	0.09	-0.01	-0.63	-0.08	0.18
	愛知県 三重県	-0.17 -0.03	0.16 -0.99	1.24 0.19	-1.23 0.72	-0.22 -0.22	-0.26 -0.74
一致指数トレンド成分	寄与度	-0.04	-0.00	-0.07	0.04	0.04	-0.00
3か月後方移動平均	前月差(ポイント)	127.4	126.3	124.6	123.2	122.4	121.1
7か月後方移動平均	前月差(ポイント)	128.9	128.1	126.4	125.3	125.0	123.6
		-1.50	-0.88	-1.66	-1.10	-0.34	-1.33

(注)一部の系列は他の数値で代替している。具体的には本資料39頁「採用系列一覧」を参照。

C I 先行指数の動向 中部9県

①先行指数の推移



②先行指数採用系列の寄与度

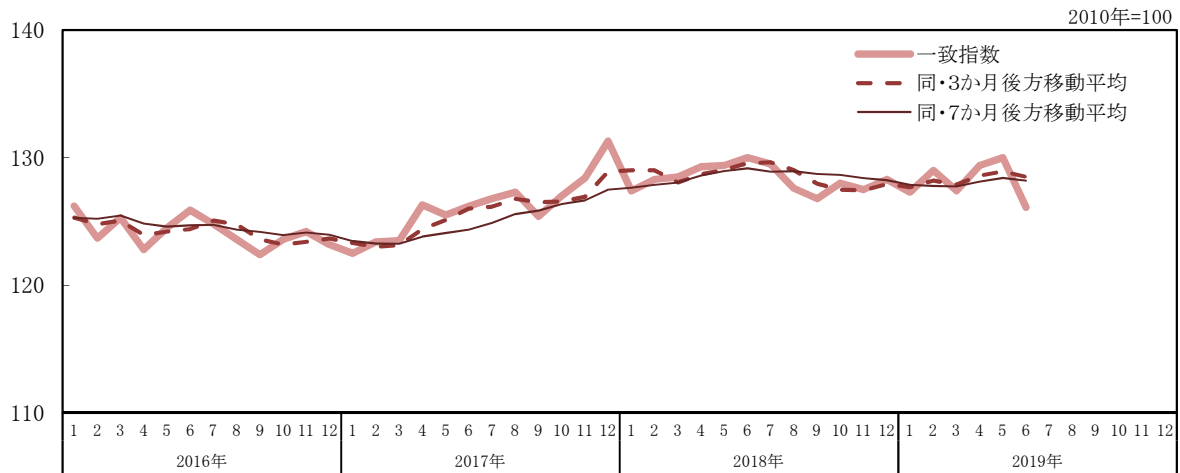
			2019年					
			1月	2月	3月	4月	5月	6月
C I 先行指数			131.3	131.4	127.1	127.4	125.3	122.3
		前月差(ポイント)	-1.7	0.1	-4.3	0.3	-2.1	-3.0
L1	新規求人数	前月比伸び率(%)	-4.9	3.6	0.0	-2.6	2.5	-0.5
		寄与度	0.87	-0.26	-4.02	1.80	-0.17	-0.30
		(内訳) 富山県	0.50	-0.32	-0.50	0.42	0.54	-0.86
		石川県	0.07	-0.44	-0.35	0.62	-0.72	0.60
		福井県	0.42	0.15	-0.91	-0.33	0.67	-0.80
		長野県	-0.04	0.01	-0.31	0.37	-0.04	-0.45
		岐阜県	-0.62	0.76	-0.95	0.41	-0.41	0.66
		静岡県	0.12	0.18	-0.60	-0.56	0.32	0.58
		愛知県	-0.86	0.57	0.34	-0.53	0.37	-0.20
		三重県	0.66	-0.59	-0.70	0.75	-0.22	-0.26
		滋賀県	0.62	-0.58	-0.04	0.65	-0.68	0.42
L2	新設住宅着工床面積(貸家)	前月比伸び率(%)	-16.0	17.8	-4.9	-11.8	49.1	-15.6
		寄与度	-2.50	1.91	0.15	-0.55	0.52	-0.14
		(内訳) 富山県	-0.17	0.14	0.15	0.26	-0.24	-0.39
		石川県	-0.10	0.33	-0.58	0.05	-0.21	0.73
		福井県	0.13	0.32	-0.44	0.07	-0.33	0.11
		長野県	-0.57	0.44	-0.02	0.54	-0.07	-0.28
		岐阜県	-0.25	0.41	-0.12	-0.12	0.00	-0.20
		静岡県	0.22	-0.21	0.05	-0.10	0.23	0.30
		愛知県	-0.35	0.36	-0.15	-0.26	0.59	-0.41
		三重県	-0.54	-0.20	0.88	-0.86	0.85	-0.31
		滋賀県	-0.86	0.31	0.38	-0.13	-0.31	0.31
L3	生産指数(鉱工業) 石川県	前月比伸び率(%)	-6.8	0.8	-0.1	0.6	1.0	-4.5
		寄与度	-0.66	0.07	-0.01	0.04	0.07	-0.41
L4	鉱工業用生産財生産指数 三重県	前月比伸び率(%)	-5.4	-7.6	7.5	-9.0	11.6	-2.0
		寄与度	-0.51	-0.69	0.61	-0.72	0.61	-0.17
L5	耐久消費財出荷指数 愛知県	前月比伸び率(%)	14.1	3.9	-6.2	10.2	1.4	-13.0
		寄与度	0.77	0.23	-0.39	0.57	0.06	-0.82
L6	内閣府景気ウォッチャー調査 景気の先行き判断D I (各分野計) 東海	前月差	3.6	-4.6	2.6	0.5	-2.9	1.8
		寄与度	0.46	-0.59	0.31	0.06	-0.34	0.23
L7	内閣府景気ウォッチャー調査 景気の先行き判断D I (各分野計) 北陸	前月差	2.0	2.4	-3.5	0.3	-2.4	0.8
		寄与度	0.26	0.29	-0.44	0.04	-0.27	0.11

		2019年						
		1月	2月	3月	4月	5月	6月	
L8	中部経済連合会景気動向調査	前月差	-3.9	-3.9	-3.9	-1.9	-1.9	-1.9
	中部圏の景況感 景況判断D I 見通し	寄与度	-0.24	-0.25	-0.25	-0.12	-0.11	-0.10
L9	日本銀行金沢支店北陸短観	前月差	-3.3	-3.3	-3.3	-1.0	-1.0	-1.0
	業況判断D I (全産業) 先行き	寄与度	-0.55	-0.48	-0.52	-0.15	-0.14	-0.13
L10	国内銀行貸出金残高(前年同月比)	前月差	0.0	0.1	1.3	-0.9	-0.4	-0.3
		寄与度	0.42	-0.02	0.30	-0.73	-2.34	-1.23
	(内訳)							
	富山県		0.01	0.02	-0.20	0.17	-0.08	-0.23
	石川県		-0.01	-0.07	0.03	-0.12	-0.88	-0.05
	福井県		0.22	0.13	0.25	-0.20	-0.10	0.12
	長野県		-0.02	-0.19	-0.76	0.14	-0.34	-0.10
	岐阜県		-0.13	0.33	-0.18	0.07	-0.21	-0.26
	静岡県		0.48	0.06	-0.01	-0.40	-0.05	0.11
	愛知県		-0.11	0.10	0.70	-0.78	-0.14	-0.16
	三重県		-0.02	-0.64	0.12	0.46	-0.14	-0.46
	滋賀県		-0.01	0.25	0.35	-0.07	-0.40	-0.20
一致指数トレンド成分								
		寄与度	-0.04	-0.02	-0.07	0.03	0.04	-0.01
3か月後方移動平均			132.2	131.9	129.9	128.6	126.6	125.0
		前月差(ポイント)	-0.26	-0.27	-1.97	-1.30	-2.03	-1.60
7か月後方移動平均			132.7	132.4	131.2	130.6	129.7	128.3
		前月差(ポイント)	-0.74	-0.30	-1.19	-0.60	-0.97	-1.41

(注)一部の系列は他の数値で代替している。具体的には本資料39頁「採用系列一覧」を参照。

C I 一致指数の動向 東海3県

①一致指数の推移



②一致指数採用系列の寄与度

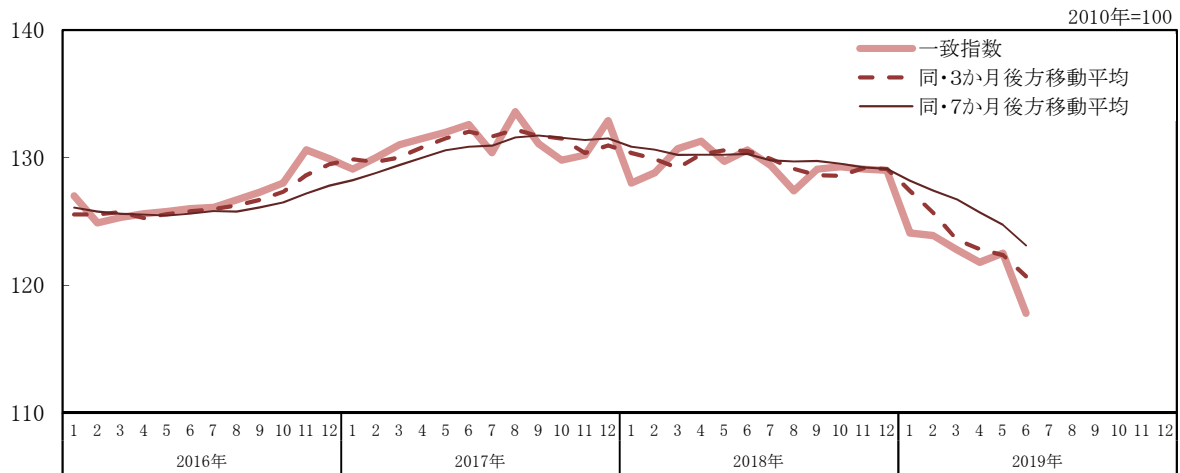
		2019年					
		1月	2月	3月	4月	5月	6月
C I 一致指数	前月差(ポイント)	127.3	129.0	127.4	129.4	130.0	126.1
	寄与度	-1.0	1.7	-1.6	2.0	0.6	-3.9
C1 生産指数(鉱工業)	前月比伸び率(%)	2.5	0.8	-2.9	4.0	1.9	-4.9
	寄与度	0.25	-0.17	-0.25	0.83	0.17	-0.80
	(内訳) 岐阜県	0.06	-0.10	0.20	0.41	-0.17	-0.28
	愛知県	0.25	0.18	-0.24	0.22	0.17	-0.35
	三重県	-0.06	-0.24	-0.21	0.20	0.16	-0.18
C2 生産財出荷指数	前月比伸び率(%)	-0.2	0.2	-2.1	2.2	4.0	-5.7
	寄与度	-0.48	-0.21	0.06	0.05	0.94	-0.86
	(内訳) 岐阜県	-0.32	0.06	0.05	0.12	0.19	-0.36
	愛知県	0.14	0.10	-0.27	0.28	0.17	-0.38
	三重県	-0.30	-0.37	0.28	-0.35	0.58	-0.11
C3 耐久消費財出荷指数	前月比伸び率(%)	12.5	0.4	-8.0	7.8	4.3	-12.3
	寄与度	0.54	0.24	-0.67	0.45	0.61	-0.91
	(内訳) 岐阜県	-0.05	0.33	-0.10	0.00	0.32	-0.08
	愛知県	0.34	0.15	-0.25	0.38	0.07	-0.52
	三重県	0.25	-0.24	-0.33	0.06	0.22	-0.31

		2019年					
		1月	2月	3月	4月	5月	6月
C4 所定外労働時間(調査産業計)	前月比伸び率(%)	1.2	4.7	-0.5	3.5	-0.7	-3.7
	寄与度	0.70	0.73	-0.41	1.03	-0.20	-0.35
	(内訳) 岐阜県	0.45	0.09	-0.15	0.59	0.03	-0.20
	愛知県	-0.25	0.37	0.04	0.13	-0.03	-0.36
	三重県	0.50	0.26	-0.30	0.31	-0.20	0.20
C5 投資財出荷指数	前月比伸び率(%)	-1.5	1.3	-2.6	3.5	0.9	-3.8
	寄与度	-0.52	0.43	-0.52	0.32	0.14	-0.40
	(内訳) 岐阜県	-0.46	0.38	-0.13	-0.14	0.20	-0.04
	愛知県	0.02	0.01	0.08	-0.16	0.24	-0.20
	三重県	-0.08	0.04	-0.48	0.62	-0.30	-0.16
C6 百貨店・スーパー販売額(既存店) (前年同月比)	前月差	-10.1	2.7	6.9	-5.3	1.8	-0.4
	寄与度	-1.70	0.47	1.14	-1.14	0.42	-0.06
	(内訳) 岐阜県	-0.61	0.17	0.42	-0.43	0.14	0.06
	愛知県	-0.54	0.24	0.33	-0.40	0.14	-0.04
	三重県	-0.55	0.06	0.39	-0.31	0.15	-0.07
C7 有効求人倍率	前月差	0.00	0.02	-0.02	0.02	-0.03	-0.02
	寄与度	0.19	0.23	-0.94	0.44	-1.43	-0.49
	(内訳) 岐阜県	0.07	0.40	-0.49	0.18	-0.77	0.19
	愛知県	-0.23	0.15	-0.22	0.16	-0.34	-0.45
	三重県	0.34	-0.33	-0.24	0.10	-0.32	-0.23
3か月後方移動平均		127.7	128.2	127.9	128.6	128.9	128.5
	前月差(ポイント)	-0.23	0.50	-0.30	0.70	0.33	-0.43
7か月後方移動平均		127.9	127.8	127.8	128.1	128.4	128.2
	前月差(ポイント)	-0.38	-0.07	-0.03	0.37	0.28	-0.20

(注)一部の系列は他の数値で代替している。具体的には本資料39頁「採用系列一覧」を参照。

C I 一致指数の動向 北陸3県

①一致指数の推移



②一致指数採用系列の寄与度

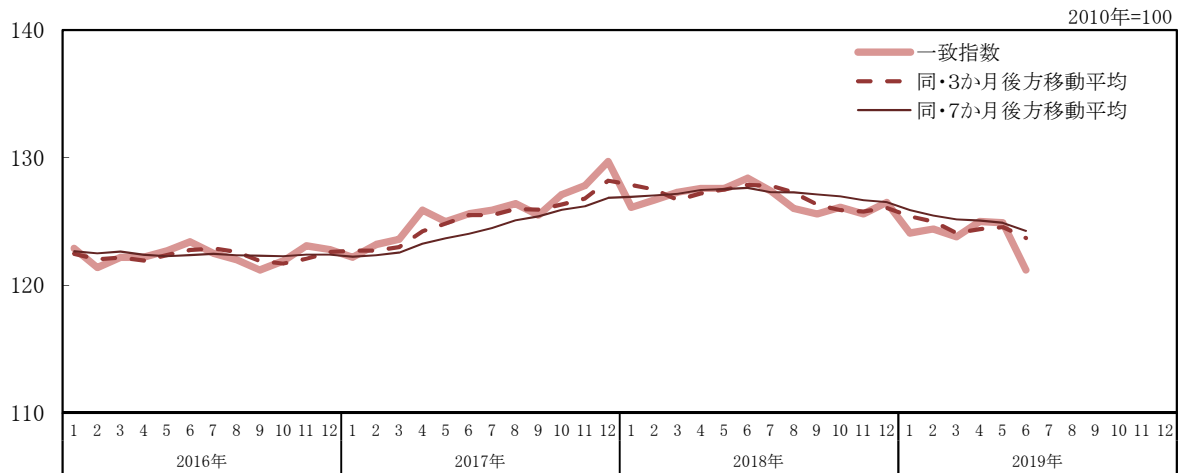
		2019年					
		1月	2月	3月	4月	5月	6月
C I 一致指数	前月差(ポイント)	124.1	123.9	122.8	121.8	122.5	117.8
	寄与度	-4.9	-0.2	-1.1	-1.0	0.7	-4.7
C1 生産指数(鉱工業)	前月比伸び率(%)	-2.6	-1.6	-0.5	-1.6	2.0	-6.0
	寄与度	-0.56	-0.11	-0.10	-0.41	0.55	-1.24
	(内訳) 富山県	0.19	-0.38	-0.13	-0.04	0.06	-0.31
	石川県	-0.43	0.05	-0.01	0.04	0.06	-0.27
	福井県	-0.32	0.22	0.03	-0.40	0.43	-0.66
C2 生産財出荷指数	前月比伸び率(%)	-5.8	0.3	-1.1	0.9	0.8	-4.5
	寄与度	-0.94	0.11	-0.33	0.23	0.11	-0.85
	(内訳) 富山県	-0.59	-0.23	-0.11	0.06	0.19	-0.36
	石川県	-0.21	0.04	0.01	0.03	0.04	-0.13
	福井県	-0.14	0.31	-0.22	0.13	-0.12	-0.35
C3 耐久消費財出荷指数	前月比伸び率(%)	8.7	-6.4	-1.2	0.2	0.0	-6.6
	寄与度	-0.53	-0.01	-0.20	0.23	0.11	-0.75
	(内訳) 富山県	0.42	-0.50	0.02	-0.12	-0.06	-0.19
	石川県	-0.46	0.05	-0.00	0.03	0.06	-0.28
	福井県	-0.49	0.44	-0.22	0.32	0.11	-0.28

		2019年					
		1月	2月	3月	4月	5月	6月
C4 所定外労働時間(調査産業計)	前月比伸び率(%)	-0.4	-1.4	3.1	-0.0	-0.8	-3.2
	寄与度	-0.08	-0.35	0.68	-0.11	-0.12	-0.64
	(内訳) 富山県	-0.37	0.00	0.12	0.29	-0.06	-0.41
	石川県	0.18	-0.06	0.17	0.06	-0.17	-0.23
	福井県	0.11	-0.29	0.39	-0.45	0.11	-0.00
C5 投資財出荷指数	前月比伸び率(%)	-8.5	1.3	0.8	1.0	6.7	-9.5
	寄与度	-0.96	0.12	0.05	0.11	0.65	-0.97
	(内訳) 富山県	-0.57	0.24	-0.27	0.13	0.13	-0.11
	石川県	-0.26	0.02	-0.01	0.02	0.03	-0.15
	福井県	-0.12	-0.14	0.32	-0.04	0.48	-0.72
C6 百貨店・スーパー販売額(既存店) (前年同月比)	前月差	-3.5	1.5	1.3	-3.5	2.2	0.1
	寄与度	-0.85	0.36	0.28	-0.80	0.55	0.01
	(内訳) 富山県	-0.36	0.14	0.20	-0.32	0.23	-0.09
	石川県	-0.23	0.12	0.09	-0.27	0.13	0.06
	福井県	-0.26	0.10	-0.01	-0.21	0.19	0.04
C7 有効求人倍率	前月差	-0.02	0.01	-0.04	-0.00	-0.04	0.02
	寄与度	-1.01	-0.28	-1.56	-0.18	-1.17	-0.23
	(内訳) 富山県	-0.10	0.09	-0.54	-0.17	-0.08	-0.25
	石川県	-1.12	-0.70	-0.68	0.40	-0.76	0.28
	福井県	0.20	0.33	-0.34	-0.40	-0.33	-0.25
3か月後方移動平均		127.4	125.7	123.6	122.8	122.4	120.7
	前月差(ポイント)	-1.73	-1.73	-2.07	-0.77	-0.46	-1.67
7か月後方移動平均		128.2	127.4	126.8	125.7	124.7	123.1
	前月差(ポイント)	-0.93	-0.79	-0.65	-1.05	-0.97	-1.61

(注)一部の系列は他の数値で代替している。具体的には本資料39頁「採用系列一覧」を参照。

C I 一致指数の動向 中部5県

①一致指数の推移



②一致指数採用系列の寄与度

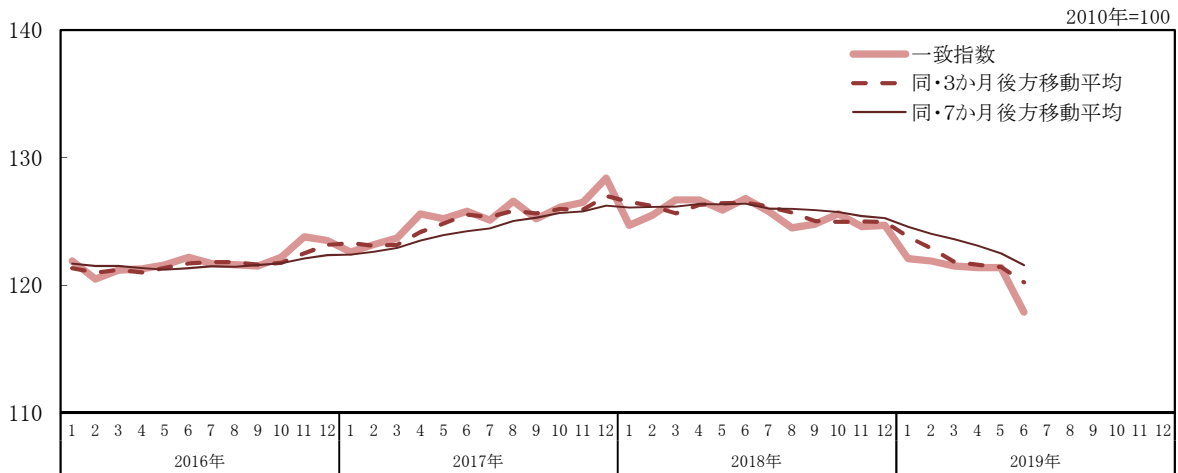
		2019年					
		1月	2月	3月	4月	5月	6月
C I 一致指数	前月差(ポイント)	124.1	124.4	123.8	125.0	124.9	121.2
		-2.4	0.3	-0.6	1.2	-0.1	-3.7
C1 生産指数(鉱工業)	前月比伸び率(%)	0.6	0.0	-1.2	2.5	1.4	-4.9
	寄与度	-0.17	-0.21	-0.01	0.47	0.11	-0.89
	(内訳) 長野県	-0.17	0.02	-0.04	0.10	0.00	-0.19
	岐阜県	0.04	-0.06	0.12	0.24	-0.10	-0.16
	静岡県	-0.14	-0.14	0.18	-0.11	0.01	-0.23
	愛知県	0.15	0.10	-0.14	0.13	0.10	-0.20
三重県	-0.04	-0.14	-0.12	0.11	0.09	-0.10	
C2 生産財出荷指数	前月比伸び率(%)	-1.9	0.3	-1.7	1.5	2.9	-5.2
	寄与度	-0.65	-0.10	-0.01	0.02	0.55	-0.84
	(内訳) 長野県	-0.11	0.05	-0.09	0.01	0.02	-0.21
	岐阜県	-0.19	0.03	0.03	0.07	0.11	-0.21
	静岡県	-0.26	-0.00	-0.01	0.00	0.02	-0.14
	愛知県	0.08	0.06	-0.16	0.16	0.10	-0.22
三重県	-0.17	-0.24	0.22	-0.22	0.30	-0.06	
C3 耐久消費財出荷指数	前月比伸び率(%)	9.0	-4.1	-4.9	8.5	1.1	-11.0
	寄与度	0.38	-0.31	-0.35	0.60	0.19	-0.82
	(内訳) 長野県	0.08	-0.18	0.10	0.18	-0.20	-0.15
	岐阜県	-0.03	0.19	-0.06	0.00	0.18	-0.04
	静岡県	0.01	-0.27	-0.06	0.15	0.03	-0.15
	愛知県	0.18	0.09	-0.14	0.22	0.04	-0.30
三重県	0.15	-0.14	-0.19	0.04	0.13	-0.18	

		2019年					
		1月	2月	3月	4月	5月	6月
C4 所定外労働時間(調査産業計)	前月比伸び率(%)	-0.6	3.6	-1.1	3.2	-1.7	-3.7
	寄与度	0.14	0.52	-0.41	0.83	-0.40	-0.40
	(内訳) 長野県	-0.30	0.10	-0.09	0.25	-0.12	-0.03
	岐阜県	0.23	0.05	-0.09	0.33	0.02	-0.11
	静岡県	0.13	-0.00	-0.08	-0.00	-0.16	-0.17
	愛知県	-0.15	0.22	0.03	0.07	-0.02	-0.21
	三重県	0.22	0.15	-0.17	0.18	-0.12	0.12
C5 投資財出荷指数	前月比伸び率(%)	-2.1	-0.9	-0.4	1.0	2.3	-1.1
	寄与度	-0.43	0.17	-0.10	-0.05	0.33	-0.03
	(内訳) 長野県	-0.35	0.15	0.05	-0.15	0.13	0.06
	岐阜県	-0.27	0.22	-0.08	-0.08	0.12	-0.02
	静岡県	0.22	-0.24	0.15	-0.06	0.13	0.14
	愛知県	0.01	0.01	0.05	-0.09	0.14	-0.12
	三重県	-0.05	0.02	-0.28	0.34	-0.17	-0.10
C6 百貨店・スーパー販売額(既存店) (前年同月比)	前月差	-9.1	2.4	6.5	-4.8	1.4	-0.3
	寄与度	-1.50	0.42	1.10	-0.91	0.30	-0.05
	(内訳) 長野県	-0.19	0.05	0.15	-0.09	0.08	-0.03
	岐阜県	-0.33	0.10	0.24	-0.23	0.08	0.03
	静岡県	-0.33	0.10	0.25	-0.19	-0.02	0.02
	愛知県	-0.32	0.14	0.22	-0.22	0.08	-0.03
	三重県	-0.32	0.03	0.24	-0.18	0.09	-0.04
C7 有効求人倍率	前月差	0.00	0.01	-0.01	0.01	-0.03	-0.02
	寄与度	-0.17	-0.09	-0.84	0.16	-1.17	-0.70
	(内訳) 長野県	-0.37	-0.15	-0.07	0.22	-0.00	-0.36
	岐阜県	0.04	0.23	-0.28	0.10	-0.45	0.11
	静岡県	0.14	-0.08	-0.22	-0.31	-0.34	-0.06
	愛知県	-0.13	0.09	-0.13	0.09	-0.20	-0.26
	三重県	0.16	-0.19	-0.14	0.06	-0.18	-0.13
3か月後方移動平均		125.4	125.0	124.1	124.4	124.6	123.7
	前月差(ポイント)	-0.67	-0.40	-0.90	0.30	0.17	-0.87
7か月後方移動平均		125.9	125.5	125.2	125.1	124.9	124.3
	前月差(ポイント)	-0.61	-0.43	-0.31	-0.09	-0.17	-0.63

(注)一部の系列は他の数値で代替している。具体的には本資料39頁「採用系列一覧」を参照。

C I 一致指数の動向 中部9県

①一致指数の推移



②一致指数採用系列の寄与度

		2019年					
		1月	2月	3月	4月	5月	6月
C I 一致指数	前月差(ポイント)	122.1	121.9	121.5	121.4	121.4	117.9
C1 生産指数(鉱工業)	前月比伸び率(%)	0.2	-0.3	-1.0	1.8	1.1	-4.8
	寄与度	-0.23	-0.21	-0.01	0.10	0.14	-0.92
	(内訳) 富山県	0.06	-0.13	-0.04	-0.01	0.02	-0.09
	石川県	-0.13	0.01	-0.00	0.01	0.02	-0.08
	福井県	-0.10	0.07	0.01	-0.14	0.13	-0.21
	長野県	-0.10	0.01	-0.02	0.05	0.00	-0.11
	岐阜県	0.02	-0.03	0.07	0.13	-0.05	-0.09
	静岡県	-0.08	-0.08	0.12	-0.06	0.01	-0.13
	愛知県	0.08	0.06	-0.08	0.08	0.06	-0.11
三重県	-0.02	-0.08	-0.07	0.06	0.05	-0.06	
滋賀県	0.03	-0.05	0.01	-0.02	-0.09	-0.04	
C2 生産財出荷指数	前月比伸び率(%)	-2.8	0.4	-1.5	1.2	2.5	-5.1
	寄与度	-0.84	0.05	-0.09	-0.01	0.38	-0.87
	(内訳) 富山県	-0.18	-0.07	-0.03	0.02	0.06	-0.11
	石川県	-0.07	0.01	-0.00	0.01	0.01	-0.04
	福井県	-0.04	0.09	-0.07	0.04	-0.04	-0.11
	長野県	-0.06	0.03	-0.05	0.01	0.01	-0.12
	岐阜県	-0.10	0.02	0.02	0.04	0.06	-0.11
	静岡県	-0.16	-0.00	-0.01	-0.00	0.01	-0.08
	愛知県	0.05	0.03	-0.09	0.09	0.06	-0.12
三重県	-0.10	-0.14	0.12	-0.14	0.16	-0.03	
滋賀県	-0.17	0.08	0.01	-0.07	0.04	-0.15	
C3 耐久消費財出荷指数	前月比伸び率(%)	8.9	-4.5	-3.8	6.7	1.0	-10.1
	寄与度	0.16	-0.24	-0.17	0.35	0.15	-0.74
	(内訳) 富山県	0.15	-0.15	0.01	-0.04	-0.02	-0.06
	石川県	-0.13	0.02	0.01	0.01	0.02	-0.08
	福井県	-0.14	0.14	-0.06	0.10	0.03	-0.08
	長野県	0.04	-0.10	0.05	0.10	-0.11	-0.09
	岐阜県	-0.02	0.11	-0.03	-0.00	0.10	-0.03
	静岡県	0.01	-0.14	-0.04	0.08	0.02	-0.09
	愛知県	0.09	0.05	-0.08	0.13	0.03	-0.16
三重県	0.08	-0.08	-0.11	0.02	0.07	-0.10	
滋賀県	0.09	-0.07	0.09	-0.05	0.01	-0.05	

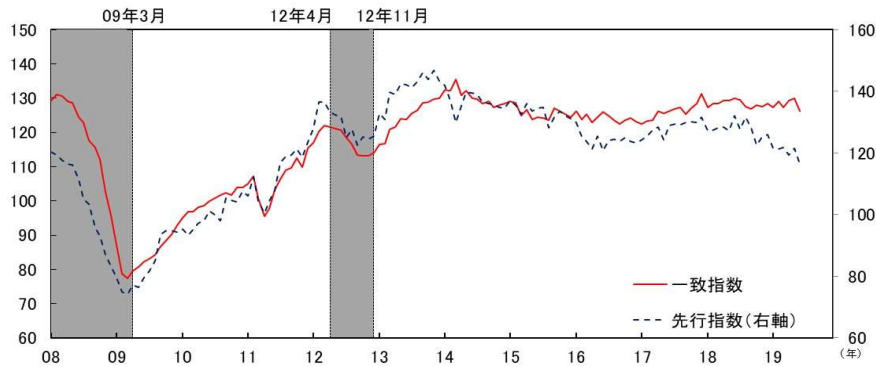
		2019年					
		1月	2月	3月	4月	5月	6月
C4 所定外労働時間(調査産業計)	前月比伸び率(%)	0.6	1.9	0.3	1.6	-1.5	-2.3
	寄与度	0.09	0.06	0.11	0.27	-0.24	-0.34
	(内訳) 富山県	-0.11	0.00	0.04	0.09	-0.02	-0.12
	石川県	0.05	-0.02	0.05	0.02	-0.05	-0.07
	福井県	0.03	-0.09	0.11	-0.14	0.03	-0.00
	長野県	-0.19	0.05	-0.05	0.14	-0.07	-0.02
	岐阜県	0.11	0.03	-0.05	0.16	0.01	-0.06
	静岡県	0.07	-0.00	-0.04	-0.00	-0.09	-0.09
	愛知県	-0.08	0.12	0.02	0.04	-0.01	-0.11
	三重県	0.11	0.08	-0.10	0.10	-0.06	0.07
滋賀県	0.10	-0.13	0.14	-0.14	0.01	0.07	
C5 投資財出荷指数	前月比伸び率(%)	-2.0	-1.3	0.3	-0.4	2.6	-1.8
	寄与度	-0.46	0.06	0.01	-0.16	0.35	-0.23
	(内訳) 富山県	-0.17	0.07	-0.07	0.04	0.04	-0.03
	石川県	-0.07	0.01	-0.00	0.01	0.01	-0.05
	福井県	-0.04	-0.04	0.10	-0.01	0.14	-0.22
	長野県	-0.21	0.09	0.03	-0.08	0.07	0.04
	岐阜県	-0.15	0.12	-0.04	-0.05	0.06	-0.01
	静岡県	0.11	-0.14	0.08	-0.04	0.07	0.08
	愛知県	0.01	0.01	0.03	-0.05	0.08	-0.06
	三重県	-0.03	0.01	-0.15	0.15	-0.10	-0.06
滋賀県	0.10	-0.07	0.05	-0.13	-0.02	0.07	
C6 百貨店・スーパー販売額(既存店) (前年同月比)	前月差	-7.7	2.0	5.4	-4.3	1.5	-0.2
	寄与度	-1.10	0.31	0.78	-0.78	0.37	-0.00
	(内訳) 富山県	-0.10	0.04	0.06	-0.10	0.07	-0.02
	石川県	-0.07	0.04	0.03	-0.08	0.04	0.02
	福井県	-0.08	0.03	-0.00	-0.06	0.06	0.01
	長野県	-0.11	0.03	0.08	-0.05	0.04	-0.02
	岐阜県	-0.20	0.06	0.16	-0.14	0.04	0.02
	静岡県	-0.19	0.05	0.16	-0.11	-0.01	0.01
	愛知県	-0.20	0.08	0.14	-0.14	0.04	-0.02
	三重県	-0.18	0.02	0.14	-0.10	0.05	-0.02
滋賀県	0.02	-0.03	0.02	-0.01	0.04	0.02	
C7 有効求人倍率	前月差	0.00	0.01	-0.02	0.01	-0.03	-0.01
	寄与度	-0.31	-0.18	-1.01	0.05	-1.10	-0.42
	(内訳) 富山県	-0.03	0.03	-0.16	-0.05	-0.03	-0.08
	石川県	-0.32	-0.21	-0.20	0.12	-0.25	0.11
	福井県	0.06	0.10	-0.10	-0.12	-0.10	-0.08
	長野県	-0.21	-0.08	-0.04	0.12	-0.00	-0.20
	岐阜県	0.03	0.13	-0.16	0.06	-0.23	0.06
	静岡県	0.08	-0.05	-0.12	-0.20	-0.19	-0.03
	愛知県	-0.07	0.05	-0.07	0.05	-0.11	-0.14
	三重県	0.07	-0.11	-0.08	0.03	-0.10	-0.07
滋賀県	0.08	-0.05	-0.07	0.04	-0.10	0.01	
3か月後方移動平均		123.8	122.9	121.8	121.6	121.4	120.2
	前月差(ポイント)	-1.17	-0.90	-1.07	-0.23	-0.17	-1.20
7か月後方移動平均		124.6	124.0	123.6	123.1	122.5	121.6
	前月差(ポイント)	-0.67	-0.56	-0.43	-0.49	-0.60	-0.95

(注)一部の系列は他の数値で代替している。具体的には本資料39頁「採用系列一覧」を参照。

CI(コンポジット・インデックス)時系列グラフ

東海3県

(2010年=100)



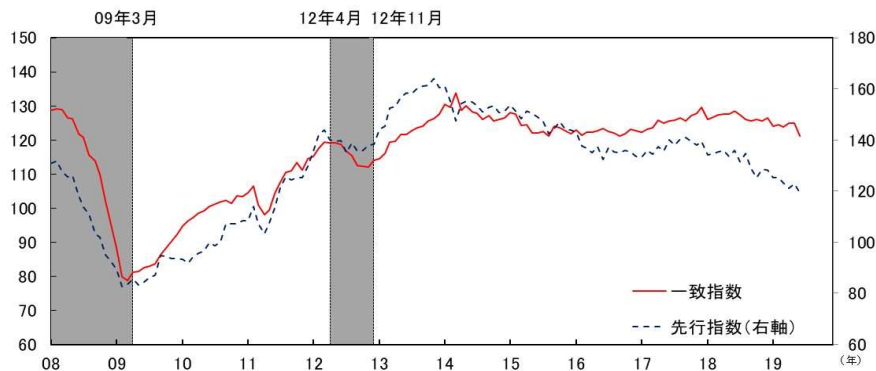
北陸3県

(2010年=100)



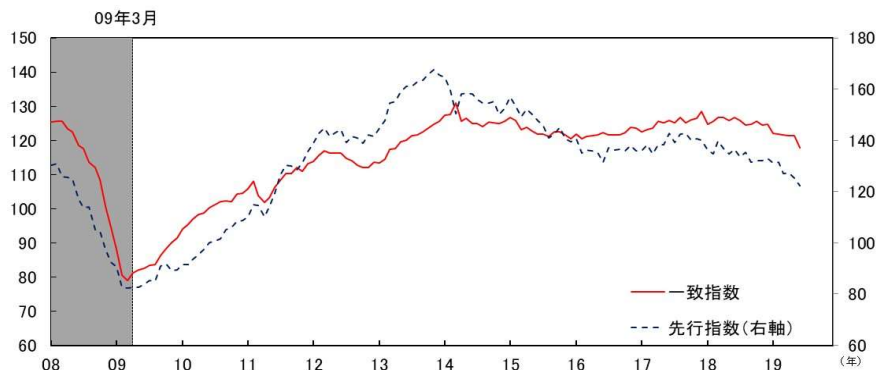
中部5県

(2010年=100)



中部9県

(2010年=100)



(注)シャドー部分は中部圏社会経済研究所が設定した中部圏景気基準日付による景気後退期を示す。
中部圏景気基準日付については本資料38頁を参照。

CI(コンジット・インデックス)時系列表

先行指数 東海3県 (2010年=100)

年	1月	2月	3月	4月	5月	6月	7月	8月	9月	10月	11月	12月
2008	120.3	119.3	117.5	116.5	116.2	111.5	105.2	103.4	95.8	93.2	87.0	83.2
2009	79.6	75.0	74.1	77.2	76.4	79.6	81.7	85.0	93.5	94.8	94.8	94.2
2010	95.3	93.4	95.1	97.2	98.1	101.3	99.9	97.9	105.4	104.7	104.2	107.5
2011	106.1	112.1	104.4	100.4	104.4	107.7	116.8	118.9	119.3	121.2	118.6	123.4
2012	127.9	136.4	136.6	133.3	132.3	131.8	124.9	127.7	122.5	125.2	124.5	125.5
2013	132.7	130.9	139.7	139.0	142.5	142.1	141.1	143.1	146.1	143.9	146.8	143.3
2014	141.8	137.1	130.0	135.3	139.7	139.4	138.9	136.4	135.9	135.8	134.9	134.5
2015	137.0	135.5	132.6	136.1	133.6	134.5	134.9	128.2	131.7	133.6	132.2	131.1
2016	130.0	125.1	123.7	121.4	125.5	120.8	124.0	124.6	123.8	125.0	123.8	123.3
2017	124.2	125.4	127.5	128.5	124.3	128.8	129.3	129.1	129.9	130.1	129.8	131.6
2018	127.2	127.5	128.2	128.4	127.1	132.2	127.7	131.6	128.1	122.5	125.2	125.9
2019	121.6	121.3	121.8	119.4	121.6	116.5						

先行指数 北陸3県 (2010年=100)

年	1月	2月	3月	4月	5月	6月	7月	8月	9月	10月	11月	12月
2008	129.4	131.8	125.6	124.3	121.0	113.7	112.3	116.8	104.5	101.6	95.0	82.7
2009	82.5	73.8	72.6	72.7	76.2	77.3	77.8	77.2	81.1	83.1	77.7	80.5
2010	84.0	86.2	90.5	91.7	98.8	100.7	105.1	104.1	102.1	106.6	115.1	115.0
2011	120.7	124.6	133.6	130.4	133.2	138.4	146.9	149.3	154.4	147.0	154.0	158.7
2012	156.3	160.3	161.4	156.0	159.1	161.2	158.2	153.1	158.0	152.2	155.7	150.9
2013	150.0	157.0	165.0	169.0	178.2	177.9	178.6	182.9	180.7	188.8	186.8	186.7
2014	186.3	178.4	158.4	171.3	170.0	172.7	167.4	168.5	166.7	166.7	157.7	164.5
2015	170.5	166.4	159.6	161.0	154.6	149.5	147.0	142.9	138.4	143.1	136.5	132.8
2016	139.2	130.7	136.7	138.8	134.3	130.7	139.3	139.2	143.5	140.7	147.9	144.1
2017	148.0	147.8	142.1	144.5	152.0	157.2	149.9	155.8	154.6	152.1	155.8	151.2
2018	148.0	141.5	157.3	150.9	145.3	147.4	148.3	146.8	145.2	153.3	147.1	151.6
2019	152.3	153.1	138.0	141.7	134.3	129.7						

先行指数 中部5県 (2010年=100)

年	1月	2月	3月	4月	5月	6月	7月	8月	9月	10月	11月	12月
2008	130.8	131.7	127.6	125.6	126.2	118.2	113.6	111.2	103.3	101.9	95.0	92.3
2009	89.4	82.7	83.4	85.6	83.2	84.5	86.1	87.2	94.8	94.4	93.6	93.6
2010	93.4	91.7	94.1	95.6	96.6	99.8	98.7	100.1	107.2	107.3	107.3	108.4
2011	108.3	114.1	107.2	103.5	107.6	113.4	121.3	125.7	124.4	125.3	125.3	129.8
2012	135.7	142.2	143.9	140.0	139.5	139.8	134.9	139.0	135.5	136.0	137.9	138.2
2013	144.2	145.5	152.4	153.2	156.7	158.3	158.2	160.2	161.0	161.4	164.1	160.4
2014	161.0	155.2	147.5	154.4	155.1	154.9	153.3	151.0	152.7	153.5	150.8	151.3
2015	153.6	151.2	148.4	151.3	150.4	148.9	147.1	142.3	144.4	147.2	144.2	143.9
2016	142.9	137.8	136.9	135.1	137.4	132.4	137.1	135.2	135.1	135.8	135.4	133.5
2017	133.3	136.0	134.5	137.5	135.7	140.1	138.1	140.4	140.9	139.5	138.1	139.5
2018	134.1	134.6	135.4	135.9	133.5	135.8	131.6	134.7	128.8	125.4	128.6	128.2
2019	125.3	125.4	123.1	121.1	123.0	119.3						

先行指数 中部9県 (2010年=100)

年	1月	2月	3月	4月	5月	6月	7月	8月	9月	10月	11月	12月
2008	130.2	130.9	125.9	125.5	125.1	116.9	113.8	114.0	105.0	104.4	97.5	92.4
2009	90.6	82.7	82.2	82.7	82.6	83.9	85.4	84.9	91.0	91.8	89.3	89.4
2010	91.6	91.5	93.6	95.4	97.4	100.1	100.6	101.5	105.0	105.9	108.5	108.8
2011	110.2	114.9	114.5	110.2	114.1	119.3	126.4	130.4	130.0	128.6	131.3	135.7
2012	138.9	142.7	144.9	141.6	143.1	144.3	139.3	141.6	140.9	138.9	142.0	141.4
2013	144.8	147.9	154.6	155.2	159.1	161.0	161.1	163.0	163.4	165.8	167.7	165.4
2014	164.5	159.6	150.5	158.0	158.4	158.2	156.1	154.6	154.6	155.3	150.1	152.4
2015	156.8	153.5	149.3	152.1	150.0	147.8	145.7	141.1	142.4	145.2	140.8	139.5
2016	140.8	135.1	136.3	136.0	135.4	131.5	137.1	136.2	136.4	135.9	137.9	136.0
2017	135.9	138.2	134.8	138.2	138.4	142.6	139.3	142.3	142.8	140.2	140.7	140.0
2018	136.2	134.8	139.7	136.8	134.6	136.5	133.5	135.4	131.6	132.1	132.2	133.0
2019	131.3	131.4	127.1	127.4	125.3	122.3						

CI(コンポジット・インデックス)時系列表

一 致 指 数 東海3県 (2010年=100)

年	1月	2月	3月	4月	5月	6月	7月	8月	9月	10月	11月	12月
2008	129.4	131.0	130.7	129.1	128.7	124.4	122.9	117.6	115.6	112.0	102.5	95.7
2009	87.2	78.8	77.5	79.7	80.7	82.3	83.1	84.3	86.8	88.5	90.3	92.9
2010	95.1	96.8	96.8	98.2	98.6	100.0	100.8	101.7	102.3	101.7	103.9	104.0
2011	105.0	107.2	100.8	95.5	97.8	103.3	106.3	109.0	109.7	112.6	109.8	115.4
2012	116.9	120.3	122.0	121.5	121.2	120.6	118.4	116.5	113.4	113.2	113.1	114.0
2013	116.4	116.8	121.0	121.6	123.9	123.7	125.6	126.5	128.7	128.8	129.7	130.0
2014	132.4	132.2	135.4	130.8	132.2	129.9	129.7	128.4	129.0	127.4	128.0	128.3
2015	129.0	128.6	124.8	126.6	123.8	124.5	124.3	123.5	127.1	126.2	125.3	124.4
2016	126.2	123.7	125.3	122.8	124.5	125.9	124.8	123.6	122.4	123.6	124.2	123.2
2017	122.5	123.4	123.5	126.3	125.5	126.2	126.8	127.3	125.4	127.0	128.4	131.3
2018	127.4	128.3	128.5	129.3	129.4	130.0	129.5	127.6	126.8	128.0	127.5	128.3
2019	127.3	129.0	127.4	129.4	130.0	126.1						

一 致 指 数 北陸3県 (2010年=100)

年	1月	2月	3月	4月	5月	6月	7月	8月	9月	10月	11月	12月
2008	122.8	121.9	123.5	121.9	118.7	115.2	114.1	110.7	109.4	105.6	97.4	92.6
2009	86.4	79.9	77.4	79.3	81.0	80.5	82.4	82.0	84.3	85.8	87.8	88.5
2010	91.8	93.0	96.2	97.9	98.4	99.7	101.1	103.1	102.4	103.4	106.1	106.9
2011	109.0	111.7	109.7	108.8	108.8	109.4	109.9	111.4	111.1	111.3	113.0	113.6
2012	113.8	115.1	115.7	113.5	113.8	115.4	114.0	113.5	116.0	114.5	114.5	115.7
2013	113.8	114.1	116.9	117.3	119.7	121.2	123.2	122.9	124.9	125.7	125.7	126.2
2014	127.1	128.4	131.5	126.1	125.9	125.0	125.7	126.0	128.1	130.3	129.6	131.0
2015	131.3	130.5	127.8	129.6	130.4	127.9	127.1	126.6	125.9	126.4	124.9	124.7
2016	127.0	124.9	125.3	125.6	125.8	126.0	126.1	126.7	127.3	128.0	130.6	129.9
2017	129.1	130.0	131.0	131.5	132.0	132.6	130.4	133.6	131.1	129.8	130.2	132.9
2018	128.0	128.8	130.7	131.3	129.7	130.6	129.4	127.4	129.1	129.3	129.1	129.0
2019	124.1	123.9	122.8	121.8	122.5	117.8						

一 致 指 数 中部5県 (2010年=100)

年	1月	2月	3月	4月	5月	6月	7月	8月	9月	10月	11月	12月
2008	128.6	129.2	128.9	126.4	126.3	121.8	120.7	115.7	113.8	109.9	102.1	95.2
2009	88.3	79.9	78.7	81.2	81.5	82.6	82.9	83.6	86.2	88.3	90.2	92.4
2010	94.7	96.2	97.2	98.6	99.1	100.6	101.2	101.8	102.3	101.4	103.6	103.5
2011	104.4	106.6	100.9	98.0	99.4	104.2	107.6	110.4	110.9	113.4	111.2	114.5
2012	115.2	117.6	119.4	119.1	119.2	118.7	116.7	115.4	112.4	112.3	112.1	114.0
2013	114.6	116.0	119.4	119.6	121.7	121.5	122.8	123.5	124.0	125.5	126.3	127.5
2014	130.4	129.5	133.8	128.6	130.1	128.3	127.9	126.1	127.2	125.6	126.0	126.5
2015	128.0	127.5	124.3	124.6	122.1	122.0	122.5	121.2	124.0	123.5	122.7	121.8
2016	122.9	121.4	122.2	122.2	122.7	123.4	122.5	122.0	121.2	121.9	123.1	122.8
2017	122.2	123.2	123.6	125.9	125.0	125.6	125.9	126.4	125.5	127.1	127.8	129.7
2018	126.1	126.7	127.3	127.6	127.6	128.4	127.4	126.0	125.6	126.1	125.6	126.5
2019	124.1	124.4	123.8	125.0	124.9	121.2						

一 致 指 数 中部9県 (2010年=100)

年	1月	2月	3月	4月	5月	6月	7月	8月	9月	10月	11月	12月
2008	125.3	125.5	125.7	123.4	122.6	118.5	117.7	113.7	112.1	108.5	100.8	94.6
2009	88.0	80.6	78.9	81.1	82.0	82.6	83.4	83.6	86.3	88.2	90.0	91.5
2010	94.0	95.3	96.9	98.3	98.7	100.2	101.1	102.1	102.4	102.0	104.3	104.6
2011	105.8	108.0	103.8	101.8	103.1	106.2	108.3	110.3	110.3	112.0	111.0	113.2
2012	113.9	115.6	117.0	116.2	116.3	116.3	114.7	114.0	112.7	112.0	112.0	113.6
2013	113.5	114.4	117.4	117.7	119.7	120.1	121.4	121.7	122.4	123.7	124.7	125.7
2014	127.4	127.6	130.9	125.6	126.4	125.0	125.0	124.0	125.3	125.1	124.9	125.7
2015	126.7	125.8	123.1	123.9	122.8	121.9	121.9	121.2	122.4	122.5	121.5	120.6
2016	121.9	120.5	121.2	121.3	121.6	122.2	121.7	121.6	121.5	122.2	123.8	123.5
2017	122.6	123.2	123.7	125.6	125.2	125.8	125.1	126.6	125.2	126.1	126.5	128.4
2018	124.7	125.5	126.7	126.7	125.9	126.8	125.8	124.5	124.8	125.6	124.6	124.7
2019	122.1	121.9	121.5	121.4	121.4	117.9						

(参考) DI(デフュージョン・インデックス)変化方向表

系列名		2018年										2019年					
		4	5	6	7	8	9	10	11	12	1	2	3	4	5	6	
先	1 新規求人																
	富山県	+	-	-	-	+	-	-	-	+	+	+	-	-	+	-	
	石川県	+	+	-	-	+	+	+	+	+	+	-	-	-	-	+	
	福井県	+	+	-	-	+	-	+	-	+	+	-	-	-	-	-	
	長野県	+	+	-	-	-	-	-	-	+	+	+	-	+	+	-	
	岐阜県	+	-	+	-	-	-	+	+	+	-	+	-	+	-	+	
	静岡県	+	-	-	-	-	-	-	+	-	+	+	-	-	-	+	
	愛知県	+	+	+	-	-	+	-	+	+	+	-	+	+	+	-	
	三重県	+	-	-	-	-	-	-	+	+	-	+	-	-	-	+	
	滋賀県	+	-	-	-	-	-	-	+	+	-	+	-	-	+	+	
行	2 新設住宅着工床面積(貸家)																
	富山県	+	+	-	+	+	-	+	-	-	-	+	+	+	+	-	
	石川県	+	+	-	-	+	-	-	-	+	-	+	-	-	-	+	
	福井県	-	+	+	+	+	+	-	-	+	+	+	-	-	-	-	
	長野県	+	-	-	-	+	-	+	-	+	-	-	+	+	+	+	
	岐阜県	+	+	-	-	+	+	+	-	-	-	+	+	+	-	-	
	静岡県	+	+	-	+	-	+	-	+	-	+	-	+	-	+	+	
	愛知県	+	+	+	-	+	-	-	-	+	-	+	-	-	+	+	
	三重県	+	-	+	-	+	+	-	-	-	-	-	+	-	+	-	
	滋賀県	-	-	-	-	+	-	+	-	+	-	-	+	-	-	-	
系	3 生産指数(鉱工業) 石川県	-	+	-	-	-	+	+	+	+	-	-	-	+	+	-	
	4 鉱工業用生産財生産指数 三重県	+	+	+	+	-	-	-	+	+	-	-	-	-	+	-	
	5 耐久消費財出荷指数 愛知県	-	-	-	-	+	-	-	-	+	+	+	+	+	+	-	
	6 内閣府景気ウォッチャー調査 景気の先行き判断DI(各分野計) 東海	-	-	-	-	+	+	-	-	-	+	-	+	-	+	-	
	7 内閣府景気ウォッチャー調査 景気の先行き判断DI(各分野計) 北陸	-	-	-	+	+	+	-	-	-	-	+	+	-	-	-	
	8 中部経済連合会景気動向調査 中部圏の景況感 景況判断DI 見通し	+	+	+	+	+	-	-	-	-	-	-	-	-	-	-	
	9 日本銀行金沢支店北陸短観 業況判断DI(全産業) 先行き	-	-	0	+	+	+	+	+	+	-	-	-	-	-	-	
	列	10 国内銀行貸出金残高(前年同月比)															
		富山県	+	-	-	-	+	-	0	+	+	+	+	-	-	-	-
		石川県	-	-	+	+	-	-	+	+	+	-	-	0	-	-	-
福井県		+	+	-	-	-	-	+	+	+	+	+	+	+	0	-	
長野県		+	+	-	-	-	-	-	+	+	+	-	-	-	-	-	
岐阜県		-	-	-	+	-	-	-	-	-	-	-	+	+	-	-	
静岡県	-	-	-	-	-	-	-	-	-	0	+	+	+	-	-		
愛知県	+	-	+	-	+	+	+	+	+	+	+	+	+	+	-		
三重県	-	+	+	+	+	-	-	-	+	+	-	-	0	+	-		
滋賀県	-	-	-	+	-	+	+	+	+	-	-	+	+	-	-		

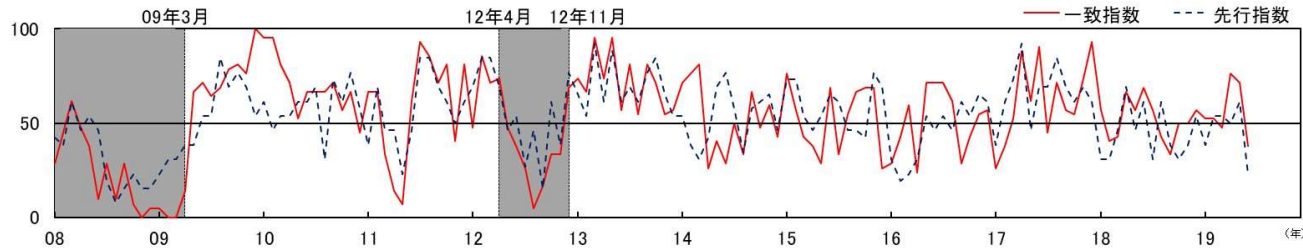
(参考) DI(ディフュージョン・インデックス)変化方向表

系列名	2018年									2019年						
	4	5	6	7	8	9	10	11	12	1	2	3	4	5	6	
1 生産指数 (鉱工業)																1
富山県	+	+	-	+	-	-	-	+	+	+	-	-	-	-	-	
石川県	-	+	-	-	-	+	+	+	+	-	-	-	+	+	-	
福井県	+	+	+	-	-	-	-	-	+	-	-	-	-	-	-	
長野県	+	-	-	-	-	+	+	+	+	-	-	-	+	+	-	
岐阜県	+	+	+	+	+	+	-	-	-	+	+	+	+	+	-	
静岡県	+	+	-	+	+	+	+	+	-	-	-	-	-	+	-	
愛知県	+	-	-	-	-	-	-	-	+	+	+	+	+	+	+	
三重県	+	+	+	+	-	-	-	+	+	+	-	-	-	+	+	
滋賀県	+	+	-	-	-	-	+	-	+	-	+	-	-	-	-	
2 生産財 出荷指数																2
富山県	-	+	-	0	-	+	+	-	+	-	-	-	-	+	-	
石川県	-	+	-	-	-	+	+	+	+	-	-	-	+	+	-	
福井県	-	+	-	+	-	-	-	-	-	-	+	-	+	-	-	
長野県	+	+	-	-	-	+	+	+	+	-	+	-	-	-	-	
岐阜県	+	+	+	+	-	+	+	+	+	-	-	-	+	+	-	
静岡県	+	+	+	+	+	+	+	+	+	0	+	-	-	+	+	
愛知県	+	-	-	+	-	-	-	-	+	0	+	-	+	+	+	
三重県	+	+	+	+	-	-	-	+	+	-	-	-	-	+	-	
滋賀県	+	+	-	-	-	-	+	+	+	-	-	-	+	-	-	
3 耐久消費財 出荷指数																3
富山県	+	-	-	-	+	-	+	+	+	+	-	+	-	-	-	
石川県	-	+	-	-	-	+	+	+	+	-	-	-	+	+	-	
福井県	+	+	+	+	-	+	-	+	+	-	+	-	+	+	+	
長野県	-	+	+	+	-	-	+	+	+	+	-	+	+	+	-	
岐阜県	-	+	+	+	-	-	-	-	-	-	+	+	+	+	+	
静岡県	0	+	+	+	+	-	+	+	+	+	-	-	-	+	+	
愛知県	-	-	-	-	+	-	-	-	+	+	+	+	+	+	-	
三重県	-	+	-	+	-	+	+	+	+	+	-	-	-	-	-	
滋賀県	+	-	-	-	+	+	+	-	-	-	-	+	-	+	-	
4 所定外労働時間 (調査産業計)																4
富山県	+	-	-	-	-	-	-	+	-	-	-	-	+	+	-	
石川県	+	+	+	-	-	+	-	+	-	-	-	+	+	+	-	
福井県	+	+	+	0	-	-	0	+	-	-	-	+	-	+	-	
長野県	+	+	-	-	-	-	-	+	+	-	-	-	+	+	+	
岐阜県	-	-	+	+	-	-	0	+	+	+	+	+	+	+	+	
静岡県	+	+	+	+	-	-	-	+	0	-	-	+	-	-	-	
愛知県	-	-	+	+	-	-	+	+	-	-	-	+	+	+	-	
三重県	+	+	-	-	-	-	0	+	-	+	+	+	+	-	+	
滋賀県	+	-	+	-	-	-	+	+	-	+	-	+	-	-	+	

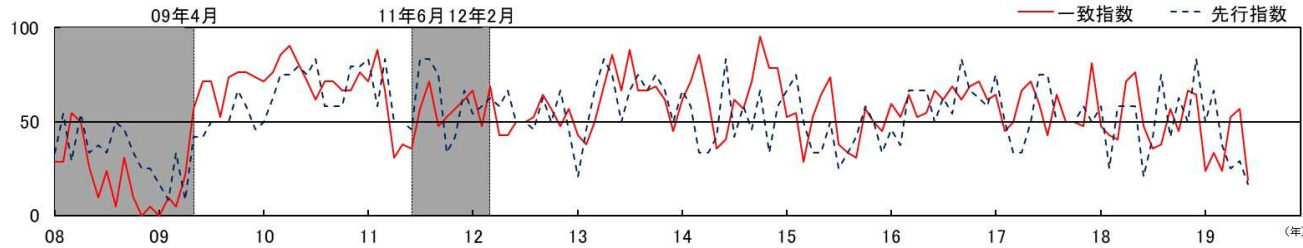
系列名	2018年										2019年					
	4	5	6	7	8	9	10	11	12	1	2	3	4	5	6	
5 投資財出荷指数																5
富山県	+	+	+	-	-	-	-	+	+	-	-	-	+	+	+	
石川県	-	+	-	-	-	+	+	+	+	-	-	-	+	+	-	
福井県	+	-	+	-	+	-	+	+	+	+	-	+	+	+	-	
長野県	+	+	-	-	-	-	-	+	+	-	-	-	+	+	+	
岐阜県	+	+	+	-	+	-	+	+	+	-	+	-	+	-	+	
静岡県	+	-	+	-	+	-	+	+	+	+	-	+	-	+	+	
愛知県	+	-	-	-	-	-	-	-	-	-	-	+	-	+	-	
三重県	+	+	+	-	-	-	+	+	+	+	-	-	+	+	+	
滋賀県	-	-	-	-	+	+	+	-	-	-	+	+	-	-	-	
6 百貨店・スーパー販売額(既存店)(前年同月比)																6
富山県	+	+	+	-	+	-	-	-	-	-	+	-	+	+	-	
石川県	+	+	+	+	+	+	-	+	-	-	+	-	-	-	-	
福井県	+	+	-	-	+	+	-	-	+	-	+	-	-	-	+	
長野県	-	-	+	+	+	+	-	-	-	-	0	0	+	+	-	
岐阜県	-	+	+	+	+	+	-	-	+	-	-	-	+	+	-	
静岡県	-	-	+	+	+	+	+	-	-	-	-	+	+	+	-	
愛知県	+	-	+	-	+	-	+	-	+	-	-	-	+	+	-	
三重県	-	-	+	+	+	+	+	-	-	-	-	-	+	+	-	
滋賀県	-	-	+	+	+	+	+	-	-	-	-	-	-	+	+	
7 有効求人倍率																7
富山県	+	-	-	0	+	+	+	-	0	+	+	-	-	-	-	
石川県	+	-	+	+	+	+	+	+	+	-	-	-	-	-	+	
福井県	+	+	+	+	+	+	-	-	-	+	+	+	-	-	-	
長野県	0	+	+	+	+	0	-	-	-	-	-	-	+	+	+	
岐阜県	+	+	+	+	+	0	0	+	-	+	+	+	+	-	-	
静岡県	+	+	+	+	+	-	-	-	-	+	+	+	-	-	-	
愛知県	+	+	+	+	+	+	-	-	-	0	+	0	+	-	-	
三重県	+	-	0	-	+	0	+	0	-	+	+	0	-	-	-	
滋賀県	+	-	-	+	+	+	-	-	-	+	0	+	-	-	0	

(参考) DI(デフュージョン・インデックス)時系列グラフ

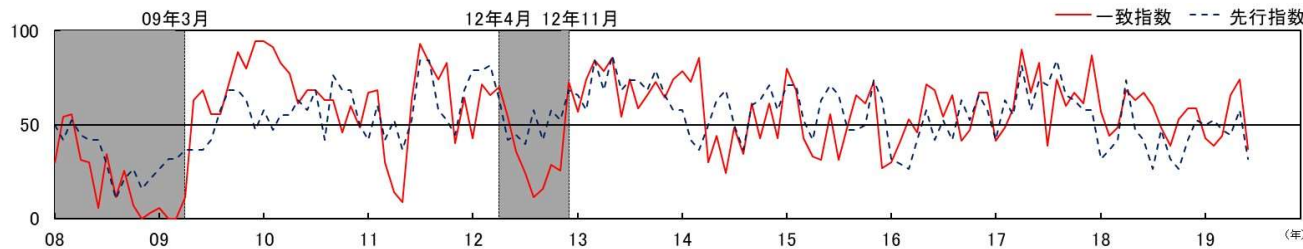
東海3県



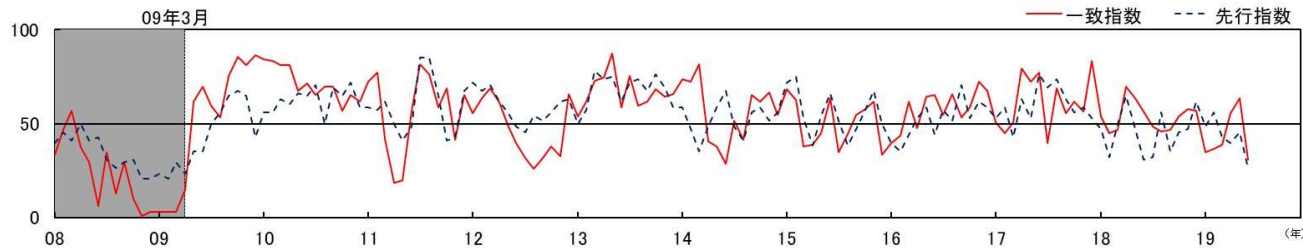
北陸3県



中部5県



中部9県



(参考) DI(ディフュージョン・インデックス)時系列表

先行指数 東海3県

年	1月	2月	3月	4月	5月	6月	7月	8月	9月	10月	11月	12月
2008	42.3	38.5	61.5	46.2	53.8	46.2	19.2	7.7	15.4	23.1	15.4	15.4
2009	23.1	30.8	30.8	38.5	38.5	53.8	53.8	84.6	69.2	76.9	69.2	53.8
2010	61.5	46.2	53.8	53.8	61.5	61.5	69.2	30.8	73.1	61.5	76.9	57.7
2011	38.5	69.2	46.2	46.2	23.1	46.2	84.6	84.6	69.2	61.5	50.0	61.5
2012	69.2	84.6	84.6	69.2	46.2	53.8	26.9	46.2	15.4	61.5	38.5	76.9
2013	65.4	53.8	92.3	61.5	88.5	61.5	69.2	61.5	76.9	84.6	65.4	53.8
2014	53.8	38.5	30.8	42.3	69.2	76.9	57.7	34.6	57.7	61.5	65.4	46.2
2015	73.1	73.1	53.8	46.2	53.8	65.4	61.5	46.2	46.2	42.3	76.9	69.2
2016	30.8	19.2	23.1	30.8	53.8	46.2	53.8	46.2	61.5	53.8	65.4	61.5
2017	38.5	61.5	73.1	92.3	46.2	69.2	69.2	84.6	69.2	61.5	69.2	61.5
2018	30.8	30.8	46.2	69.2	46.2	61.5	30.8	61.5	38.5	30.8	38.5	53.8
2019	38.5	53.8	53.8	50.0	61.5	23.1						

先行指数 北陸3県

年	1月	2月	3月	4月	5月	6月	7月	8月	9月	10月	11月	12月
2008	33.3	54.2	29.2	54.2	33.3	37.5	33.3	50.0	45.8	33.3	25.0	25.0
2009	16.7	8.3	33.3	8.3	41.7	41.7	50.0	50.0	50.0	66.7	58.3	45.8
2010	50.0	62.5	75.0	75.0	79.2	75.0	83.3	58.3	58.3	58.3	79.2	79.2
2011	83.3	58.3	83.3	50.0	50.0	45.8	83.3	83.3	75.0	33.3	41.7	66.7
2012	54.2	58.3	62.5	58.3	66.7	50.0	50.0	45.8	62.5	50.0	66.7	45.8
2013	20.8	45.8	66.7	83.3	75.0	50.0	66.7	75.0	66.7	75.0	66.7	50.0
2014	66.7	58.3	33.3	33.3	41.7	83.3	41.7	58.3	45.8	66.7	33.3	58.3
2015	66.7	75.0	50.0	33.3	33.3	50.0	25.0	33.3	41.7	58.3	50.0	33.3
2016	45.8	37.5	66.7	66.7	66.7	50.0	62.5	54.2	83.3	66.7	62.5	58.3
2017	75.0	50.0	33.3	33.3	50.0	75.0	75.0	50.0	50.0	50.0	58.3	50.0
2018	58.3	25.0	58.3	58.3	58.3	20.8	41.7	75.0	41.7	62.5	50.0	83.3
2019	50.0	66.7	37.5	25.0	29.2	16.7						

先行指数 中部5県

年	1月	2月	3月	4月	5月	6月	7月	8月	9月	10月	11月	12月
2008	50.0	42.1	52.6	44.7	42.1	42.1	28.9	10.5	21.1	26.3	15.8	21.1
2009	26.3	31.6	31.6	36.8	36.8	36.8	42.1	57.9	68.4	68.4	63.2	47.4
2010	57.9	47.4	55.3	55.3	63.2	57.9	68.4	42.1	76.3	68.4	68.4	50.0
2011	42.1	60.5	42.1	52.6	36.8	52.6	84.2	84.2	57.9	52.6	44.7	68.4
2012	78.9	78.9	81.6	63.2	42.1	44.7	39.5	57.9	42.1	57.9	52.6	68.4
2013	65.8	57.9	84.2	68.4	86.8	68.4	73.7	73.7	68.4	78.9	65.8	57.9
2014	57.9	42.1	36.8	50.0	63.2	68.4	50.0	36.8	60.5	63.2	71.1	57.9
2015	71.1	71.1	52.6	42.1	63.2	71.1	65.8	47.4	47.4	50.0	73.7	63.2
2016	31.6	28.9	26.3	42.1	57.9	42.1	52.6	42.1	63.2	52.6	65.8	57.9
2017	42.1	63.2	55.3	81.6	57.9	73.7	71.1	84.2	65.8	63.2	57.9	57.9
2018	31.6	36.8	42.1	73.7	47.4	42.1	26.3	47.4	31.6	26.3	42.1	52.6
2019	50.0	52.6	47.4	44.7	57.9	31.6						

先行指数 中部9県

年	1月	2月	3月	4月	5月	6月	7月	8月	9月	10月	11月	12月
2008	39.7	45.6	41.2	50.0	41.2	42.6	30.9	26.5	29.4	30.9	20.6	20.6
2009	23.5	20.6	29.4	23.5	35.3	35.3	50.0	55.9	64.7	64.7	64.7	42.6
2010	55.9	55.9	63.2	60.3	66.2	64.7	70.6	50.0	69.1	64.7	72.1	58.8
2011	58.8	57.4	61.8	50.0	41.2	48.5	85.3	85.3	64.7	41.2	42.6	67.6
2012	72.1	67.6	70.6	61.8	55.9	48.5	45.6	54.4	51.5	55.9	61.8	63.2
2013	50.0	57.4	77.9	73.5	75.0	61.8	72.1	73.5	67.6	76.5	69.1	58.8
2014	58.8	47.1	35.3	48.5	58.8	67.6	48.5	41.2	55.9	58.8	51.5	55.9
2015	72.1	75.0	52.9	38.2	54.4	66.2	51.5	38.2	47.1	57.4	67.6	50.0
2016	39.7	35.3	44.1	52.9	58.8	44.1	57.4	51.5	70.6	52.9	61.8	58.8
2017	52.9	58.8	42.6	63.2	52.9	76.5	69.1	73.5	63.2	55.9	58.8	52.9
2018	47.1	32.4	50.0	64.7	47.1	30.9	32.4	55.9	35.3	45.6	47.1	61.8
2019	48.5	55.9	42.6	39.7	45.6	26.5						

(参考) DI(ディフュージョン・インデックス)時系列表

一 致 指 数 東海3県

年	1月	2月	3月	4月	5月	6月	7月	8月	9月	10月	11月	12月
2008	28.6	45.2	61.9	47.6	38.1	9.5	28.6	9.5	28.6	7.1	0.0	4.8
2009	4.8	0.0	0.0	14.3	66.7	71.4	64.3	69.0	78.6	81.0	76.2	100.0
2010	95.2	95.2	81.0	71.4	52.4	66.7	66.7	66.7	71.4	57.1	66.7	45.2
2011	66.7	66.7	33.3	14.3	7.1	61.9	92.9	85.7	71.4	81.0	40.5	81.0
2012	47.6	85.7	71.4	73.8	47.6	38.1	26.2	4.8	16.7	33.3	33.3	69.0
2013	73.8	66.7	95.2	73.8	95.2	57.1	81.0	54.8	81.0	71.4	54.8	57.1
2014	71.4	76.2	81.0	26.2	40.5	28.6	50.0	33.3	66.7	47.6	59.5	42.9
2015	76.2	57.1	42.9	38.1	28.6	69.0	33.3	54.8	66.7	69.0	69.0	26.2
2016	28.6	42.9	59.5	23.8	71.4	71.4	71.4	61.9	28.6	42.9	54.8	57.1
2017	26.2	38.1	52.4	88.1	61.9	90.5	45.2	71.4	57.1	54.8	73.8	92.9
2018	57.1	40.5	42.9	66.7	57.1	69.0	57.1	42.9	33.3	50.0	50.0	57.1
2019	52.4	52.4	47.6	76.2	71.4	38.1						

一 致 指 数 北陸3県

年	1月	2月	3月	4月	5月	6月	7月	8月	9月	10月	11月	12月
2008	28.6	28.6	54.8	50.0	26.2	9.5	23.8	4.8	31.0	9.5	0.0	4.8
2009	0.0	9.5	4.8	21.4	57.1	71.4	71.4	52.4	73.8	76.2	76.2	73.8
2010	71.4	76.2	85.7	90.5	81.0	71.4	61.9	71.4	71.4	66.7	66.7	76.2
2011	71.4	88.1	66.7	31.0	38.1	35.7	57.1	71.4	47.6	52.4	57.1	61.9
2012	66.7	47.6	69.0	42.9	42.9	50.0	50.0	52.4	64.3	57.1	47.6	57.1
2013	42.9	38.1	50.0	69.0	85.7	66.7	88.1	66.7	66.7	69.0	61.9	45.2
2014	61.9	71.4	85.7	61.9	35.7	40.5	61.9	57.1	71.4	95.2	78.6	78.6
2015	52.4	54.8	28.6	52.4	64.3	73.8	38.1	33.3	31.0	57.1	50.0	45.2
2016	59.5	52.4	64.3	52.4	54.8	66.7	61.9	69.0	61.9	69.0	71.4	61.9
2017	64.3	45.2	50.0	66.7	71.4	59.5	42.9	64.3	50.0	50.0	47.6	81.0
2018	47.6	42.9	40.5	71.4	76.2	47.6	35.7	38.1	57.1	45.2	66.7	64.3
2019	23.8	33.3	23.8	52.4	57.1	19.0						

一 致 指 数 中部5県

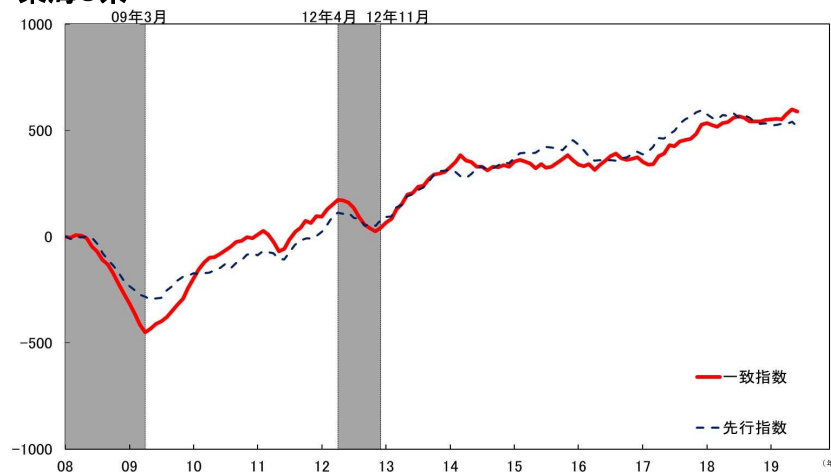
年	1月	2月	3月	4月	5月	6月	7月	8月	9月	10月	11月	12月
2008	30.0	54.3	55.7	31.4	30.0	5.7	34.3	11.4	25.7	7.1	0.0	2.9
2009	5.7	0.0	0.0	11.4	62.9	68.6	55.7	55.7	71.4	88.6	80.0	94.3
2010	94.3	91.4	82.9	77.1	61.4	68.6	68.6	62.9	62.9	45.7	60.0	48.6
2011	67.1	68.6	30.0	14.3	8.6	62.9	92.9	82.9	74.3	82.9	40.0	64.3
2012	42.9	71.4	65.7	70.0	54.3	35.7	24.3	11.4	15.7	28.6	25.7	72.9
2013	57.1	74.3	84.3	78.6	85.7	54.3	74.3	58.6	65.7	72.9	64.3	74.3
2014	78.6	72.9	85.7	30.0	44.3	24.3	48.6	34.3	61.4	42.9	61.4	42.9
2015	80.0	68.6	42.9	32.9	31.4	55.7	31.4	50.0	65.7	61.4	72.9	27.1
2016	30.0	41.4	52.9	45.7	71.4	68.6	54.3	65.7	41.4	47.1	67.1	67.1
2017	41.4	48.6	58.6	90.0	67.1	82.9	38.6	74.3	60.0	67.1	61.4	87.1
2018	57.1	44.3	48.6	68.6	62.9	67.1	60.0	48.6	38.6	52.9	58.6	58.6
2019	42.9	38.6	44.3	65.7	74.3	37.1						

一 致 指 数 中部9県

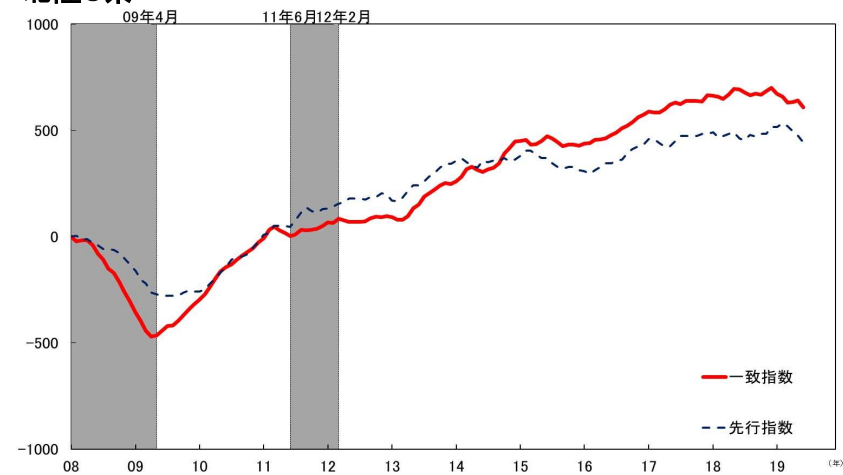
年	1月	2月	3月	4月	5月	6月	7月	8月	9月	10月	11月	12月
2008	33.3	46.8	57.1	37.3	29.4	6.3	34.9	12.7	29.4	10.3	0.8	3.2
2009	3.2	3.2	3.2	15.1	61.9	69.8	59.5	53.2	75.4	85.7	81.0	86.5
2010	84.1	83.3	81.0	81.0	67.5	71.4	65.1	69.8	69.8	57.1	65.1	61.9
2011	72.2	77.0	42.1	18.3	19.8	57.1	81.7	76.2	58.7	69.0	41.3	65.1
2012	55.6	63.5	69.0	61.1	49.2	39.7	31.7	26.2	31.7	38.1	32.5	65.9
2013	54.0	61.9	73.0	74.6	87.3	58.7	75.4	59.5	61.9	68.3	64.3	65.9
2014	73.8	72.2	81.7	40.5	38.1	28.6	51.6	41.3	65.1	61.9	66.7	54.8
2015	68.3	62.7	38.1	38.9	45.2	63.5	34.9	44.4	54.8	57.9	61.9	33.3
2016	39.7	43.7	61.9	47.6	64.3	65.1	54.8	65.9	53.2	58.7	72.2	67.5
2017	50.8	45.2	50.8	79.4	72.2	77.0	39.7	69.0	55.6	61.9	56.3	83.3
2018	54.0	45.2	46.8	69.8	63.5	56.3	48.4	46.0	46.8	54.0	57.9	57.1
2019	34.9	36.5	38.9	55.6	63.5	31.0						

(参考) 累積DI(ディフュージョン・インデックス)時系列グラフ

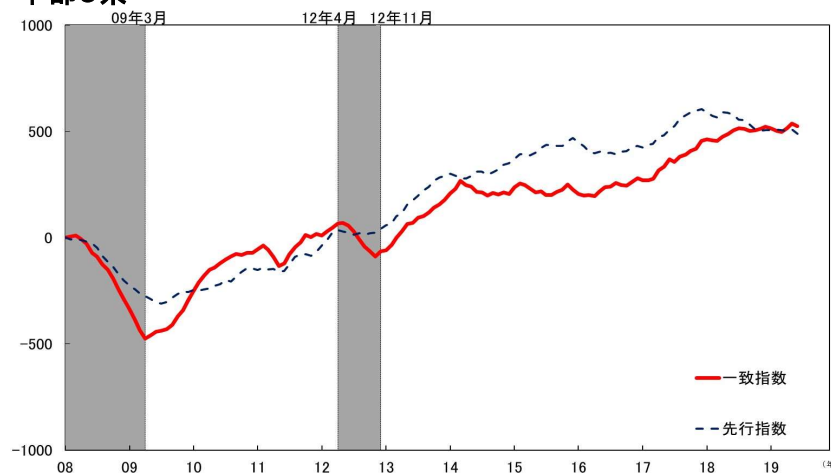
東海3県



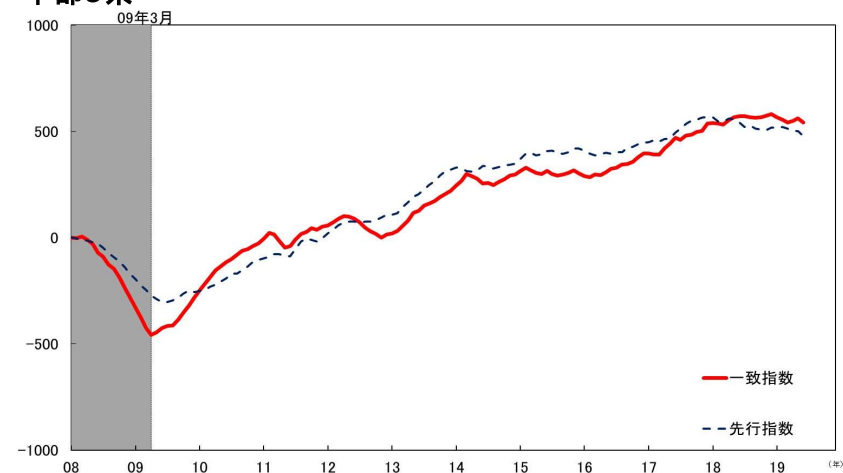
北陸3県



中部5県



中部9県



(注) 累積DIは、各月のDIを次の式により累積したものである。
 $(\text{累積DI})_t = (\text{累積DI})_{t-1} + (DI_t - 50)$

先行指数 個別系列の動き

新規求人数

(単位：人)

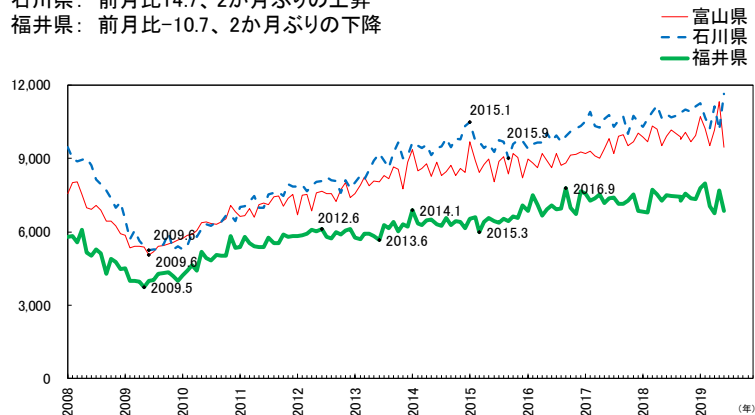
※各系列には簡易的に山谷をつけている

富山県、石川県、福井県

富山県： 前月比-16.5、3か月ぶりの下降

石川県： 前月比14.7、2か月ぶりの上昇

福井県： 前月比-10.7、2か月ぶりの下降

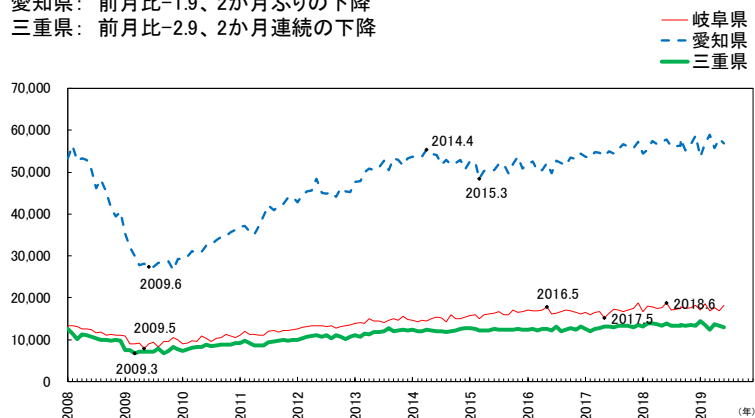


岐阜県、愛知県、三重県

岐阜県： 前月比7.5、2か月ぶりの上昇

愛知県： 前月比-1.9、2か月ぶりの下降

三重県： 前月比-2.9、2か月連続の下降

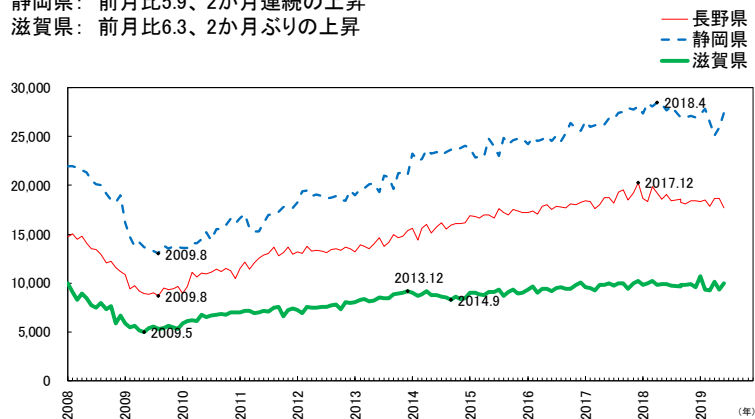


長野県、静岡県、滋賀県

長野県： 前月比-5.2、2か月連続の下降

静岡県： 前月比5.9、2か月連続の上昇

滋賀県： 前月比6.3、2か月ぶりの上昇



先行指数 個別系列の動き

新設住宅着工床面積（貸家）

（単位：m²）

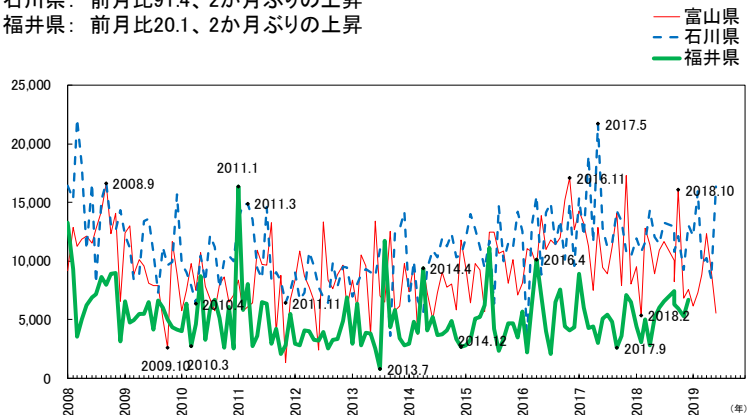
※各系列には簡易的に山谷をつけている

富山県、石川県、福井県

富山県： 前月比-39.7、2か月連続の下降

石川県： 前月比91.4、2か月ぶりの上昇

福井県： 前月比20.1、2か月ぶりの上昇

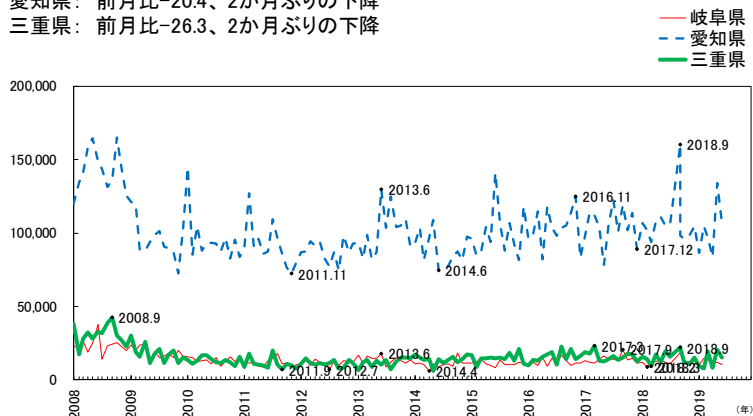


岐阜県、愛知県、三重県

岐阜県： 前月比-16.5、2か月ぶりの下降

愛知県： 前月比-20.4、2か月ぶりの下降

三重県： 前月比-26.3、2か月ぶりの下降

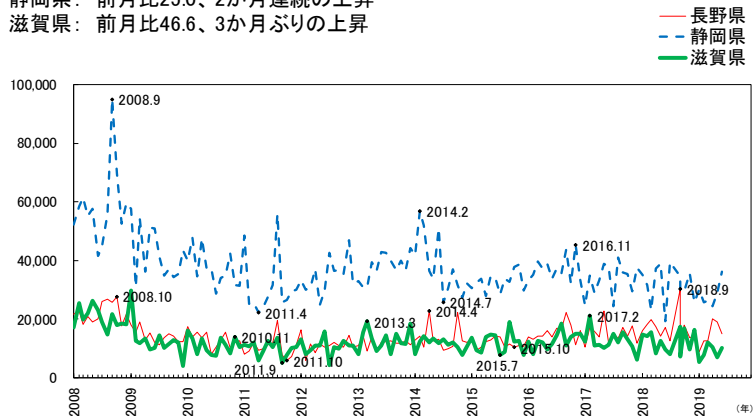


長野県、静岡県、滋賀県

長野県： 前月比-21.2、2か月連続の下降

静岡県： 前月比25.0、2か月連続の上昇

滋賀県： 前月比46.6、3か月ぶりの上昇



先行指数 個別系列の動き

内閣府景気ウォッチャー調査

日本銀行金沢支店北陸短観

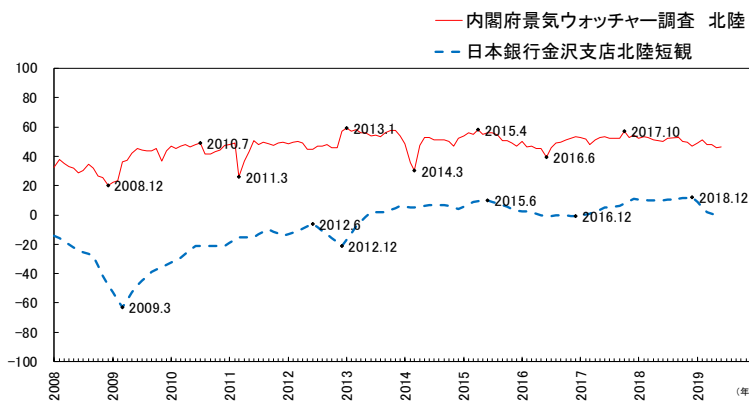
中部経済連合会景気動向調査

※各系列には簡易的に山谷をつけている

内閣府景気ウォッチャー調査 景気の先行き判断DI (各分野計) 北陸

日本銀行金沢支店北陸短観 業況判断DI (全産業) 先行き

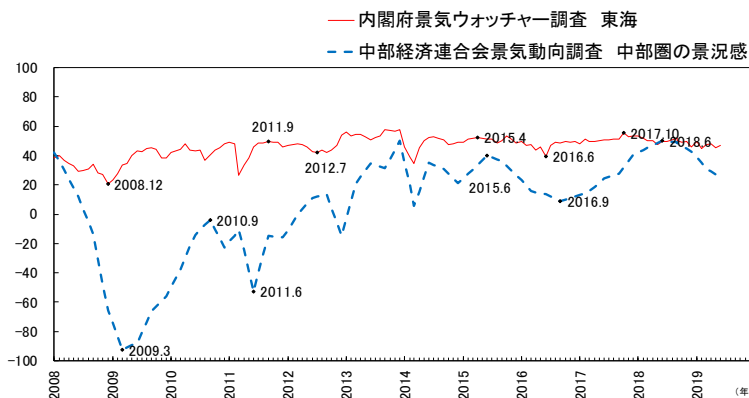
内閣府景気ウォッチャー調査 北陸: 前月差0.8、2か月ぶりの上昇
 日本銀行金沢支店北陸短観: 前月差-1.0、6か月連続の下降



内閣府景気ウォッチャー調査 景気の先行き判断DI (各分野計) 東海

中部経済連合会景気動向調査 中部圏の景況感 景況判断DI 見通し

内閣府景気ウォッチャー調査 東海: 前月差1.8、2か月ぶりの上昇
 中部経済連合会景気動向調査 中部圏の景況感: 前月差-1.9、12か月連続の下降



(注) 一部の系列は他の数値で代替している。具体的には本資料 39 頁「採用系列一覧」を参照。
 なお、「中部経済連合会景気動向調査 中部圏の景況感 景況判断DI 見通し」の2012年第3四半期以前については、「同 景況判断DI 現状」の数値で代替している。

先行指数 個別系列の動き

国内銀行貸出金残高（前年同月比）

(単位：%)

※各系列には簡易的に山谷をつけている

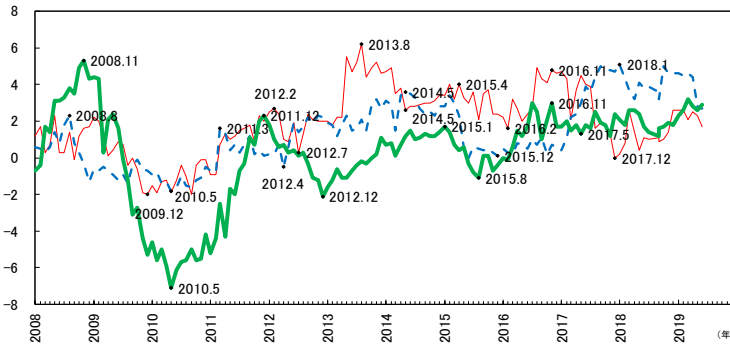
富山県、石川県、福井県

富山県：前月差-0.6、2か月連続の下降

石川県：前月差-0.1、3か月連続の下降

福井県：前月差0.3、3か月ぶりの上昇

— 富山県
- - 石川県
— 福井県



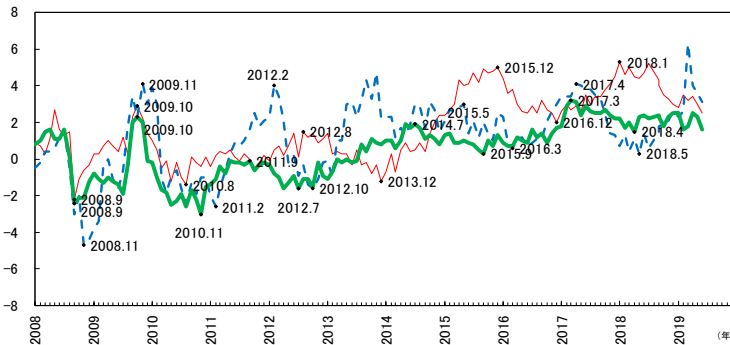
岐阜県、愛知県、三重県

岐阜県：前月差-0.5、2か月連続の下降

愛知県：前月差-0.5、3か月連続の下降

三重県：前月差-0.7、2か月連続の下降

— 岐阜県
- - 愛知県
— 三重県



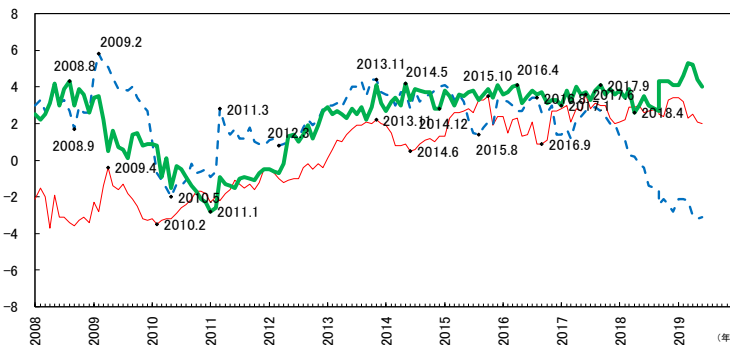
長野県、静岡県、滋賀県

長野県：前月差-0.1、2か月連続の下降

静岡県：前月差0.1、5か月ぶりの上昇

滋賀県：前月差-0.4、3か月連続の下降

— 長野県
- - 静岡県
— 滋賀県



一致指数 個別系列の動き

生産指数（鉱工業）

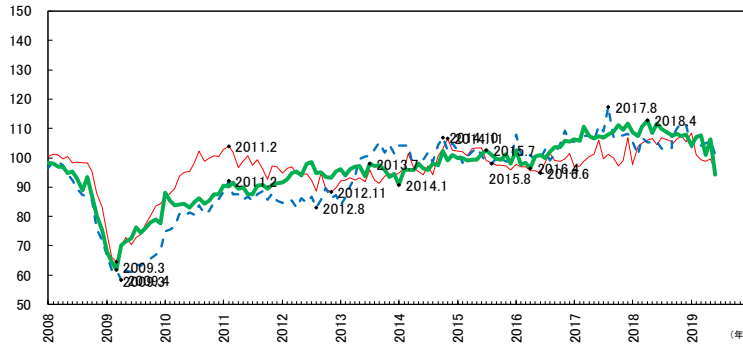
(単位：2015年=100 (滋賀県は2010年=100))

※各系列には簡易的に山谷をつけている

富山県、石川県、福井県

富山県：前月比-3.8、2か月ぶりの下降
 石川県：前月比-4.5、3か月ぶりの下降
 福井県：前月比-11.4、2か月ぶりの下降

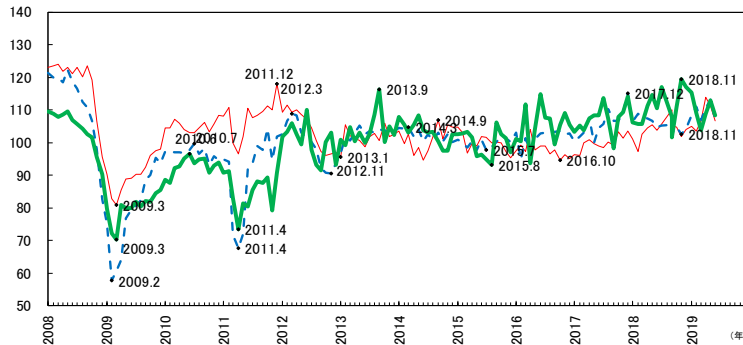
— 富山県
 - - 石川県
 — 福井県



岐阜県、愛知県、三重県

岐阜県：前月比-4.0、2か月連続の下降
 愛知県：前月比-5.3、3か月ぶりの下降
 三重県：前月比-4.1、3か月ぶりの下降

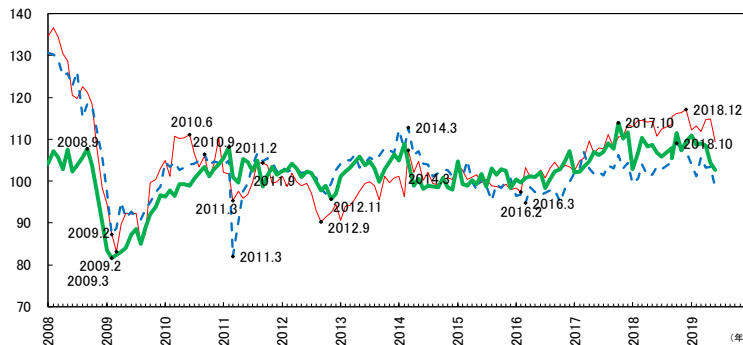
— 岐阜県
 - - 愛知県
 — 三重県



長野県、静岡県、滋賀県

長野県：前月比-4.7、3か月ぶりの下降
 静岡県：前月比-4.7、2か月ぶりの下降
 滋賀県：前月比-1.6、3か月連続の下降

— 長野県
 - - 静岡県
 — 滋賀県



一致指数 個別系列の動き

生産財出荷指数

(単位：2015年=100 (滋賀県は2010年=100))

※各系列には簡易的に山谷をつけている

富山県、石川県、福井県

富山県：前月比-4.5、3か月ぶりの下降

石川県：前月比-4.5、3か月ぶりの下降

福井県：前月比-4.5、2か月連続の下降

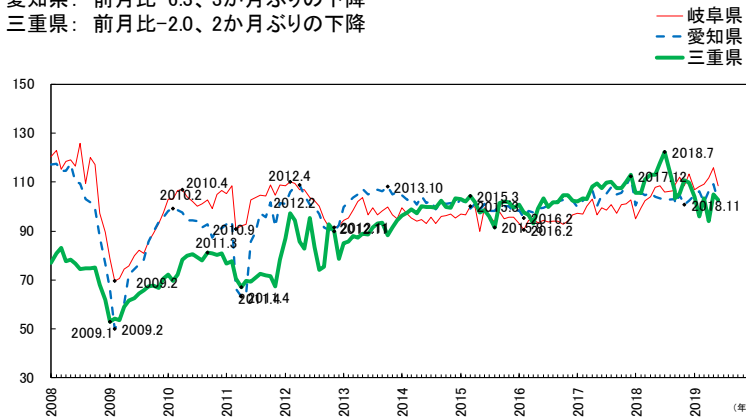


岐阜県、愛知県、三重県

岐阜県：前月比-6.4、5か月ぶりの下降

愛知県：前月比-6.3、3か月ぶりの下降

三重県：前月比-2.0、2か月ぶりの下降

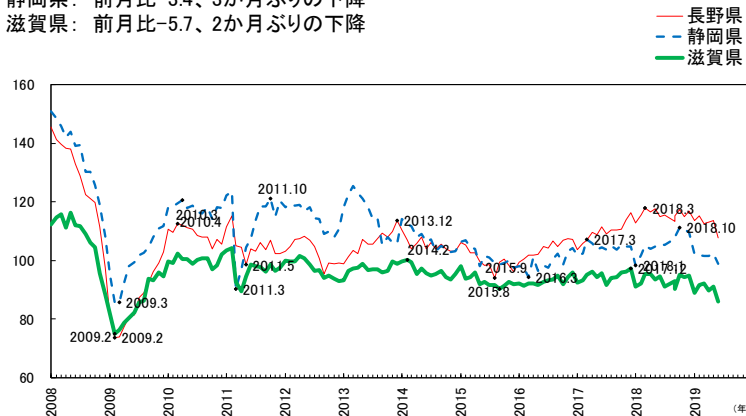


長野県、静岡県、滋賀県

長野県：前月比-5.3、3か月ぶりの下降

静岡県：前月比-3.4、3か月ぶりの下降

滋賀県：前月比-5.7、2か月ぶりの下降



(注) 一部の系列は他の数値で代替している。具体的には本資料 39 頁「採用系列一覧」を参照。

一致指数 個別系列の動き

耐久消費財出荷指数

(単位：2015年=100 (滋賀県は2010年=100))

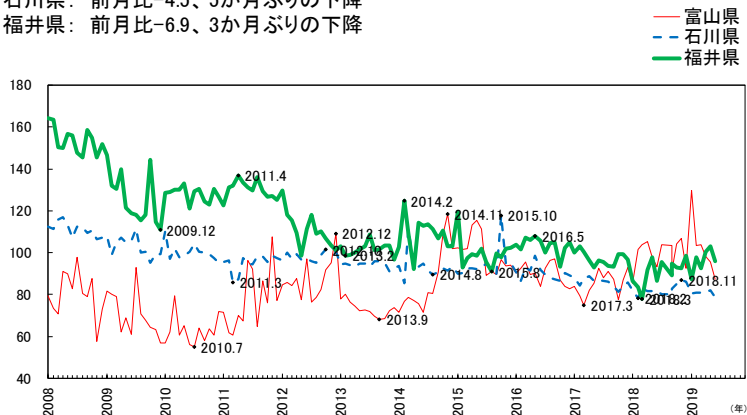
※各系列には簡易的に山谷をつけている

富山県、石川県、福井県

富山県：前月比-8.3、3か月連続の下降

石川県：前月比-4.5、5か月ぶりの下降

福井県：前月比-6.9、3か月ぶりの下降

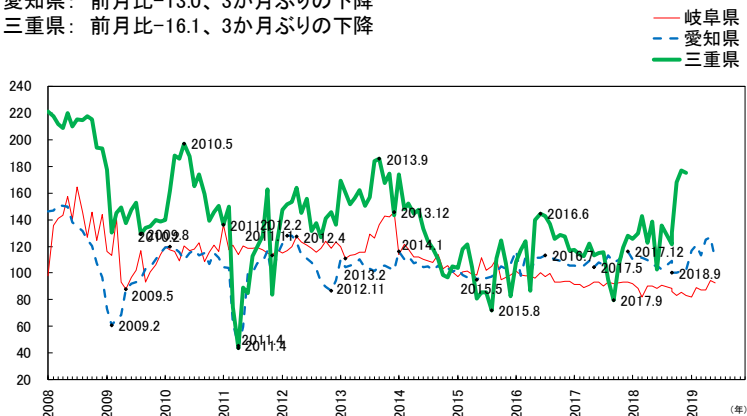


岐阜県、愛知県、三重県

岐阜県：前月比-2.0、3か月ぶりの下降

愛知県：前月比-13.0、3か月ぶりの下降

三重県：前月比-16.1、3か月ぶりの下降

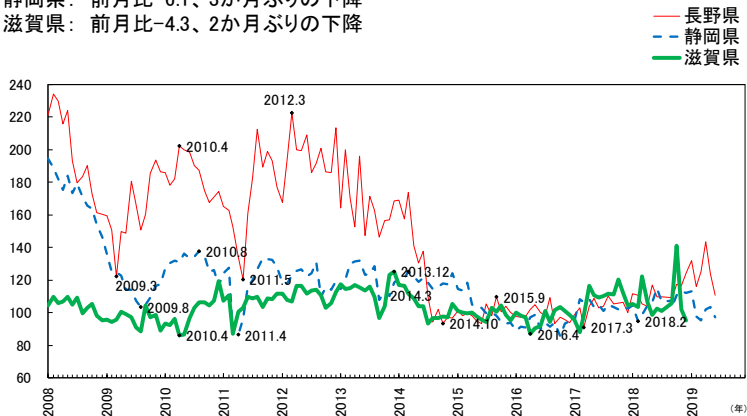


長野県、静岡県、滋賀県

長野県：前月比-10.6、2か月連続の下降

静岡県：前月比-6.1、3か月ぶりの下降

滋賀県：前月比-4.3、2か月ぶりの下降



(注) 一部の系列は他の数値で代替している。具体的には本資料 39 頁「採用系列一覧」を参照。

一致指数 個別系列の動き

所定外労働時間（調査産業計）

(単位：時間)

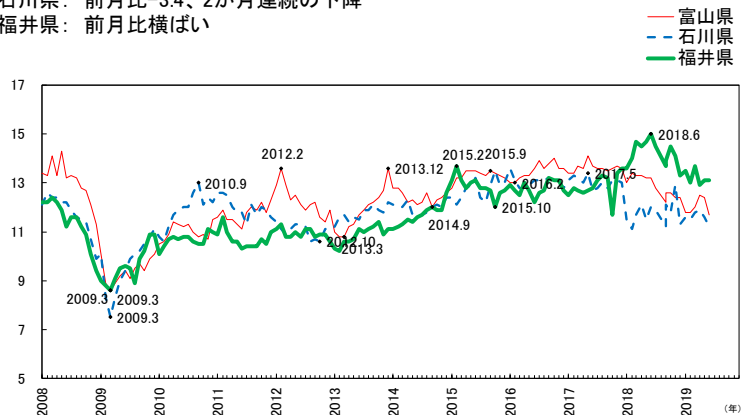
※各系列には簡易的に山谷をつけている

富山県、石川県、福井県

富山県： 前月比-5.6、2か月連続の下降

石川県： 前月比-3.4、2か月連続の下降

福井県： 前月比横ばい

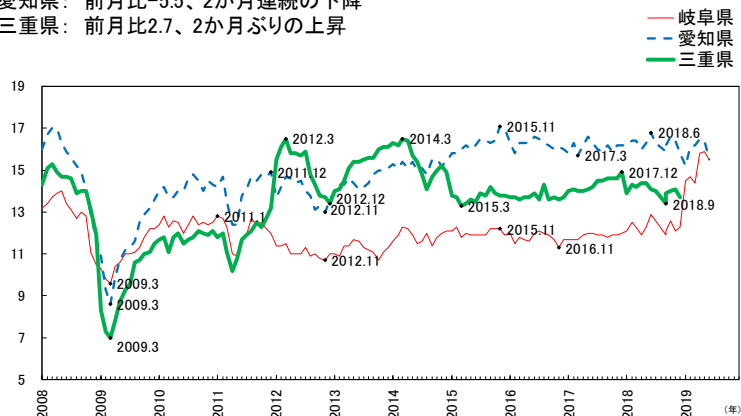


岐阜県、愛知県、三重県

岐阜県： 前月比-2.5、3か月ぶりの下降

愛知県： 前月比-5.5、2か月連続の下降

三重県： 前月比2.7、2か月ぶりの上昇

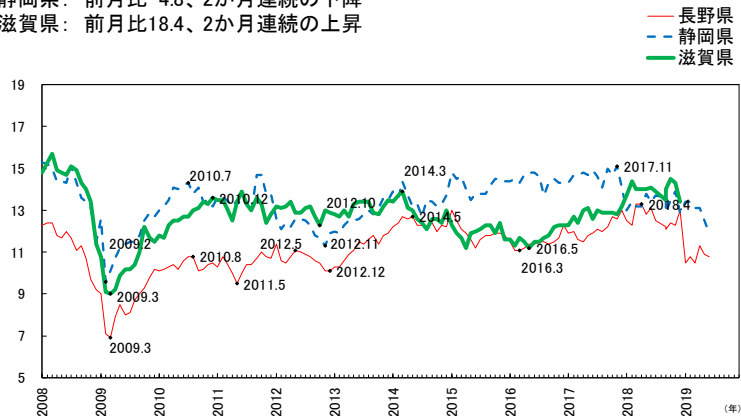


長野県、静岡県、滋賀県

長野県： 前月比-0.9、2か月連続の下降

静岡県： 前月比-4.8、2か月連続の下降

滋賀県： 前月比18.4、2か月連続の上昇



一致指数 個別系列の動き

投資財出荷指数

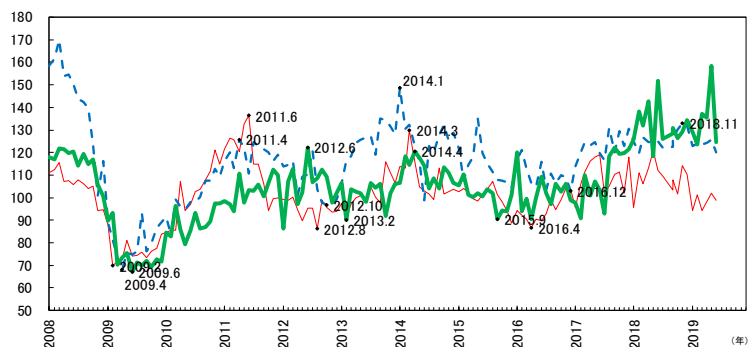
(単位：2015年=100 (滋賀県は2010年=100))

※各系列には簡易的に山谷をつけている

富山県、石川県、福井県

富山県：前月比-2.9、3か月ぶりの下降
 石川県：前月比-4.5、3か月ぶりの下降
 福井県：前月比-21.3、2か月ぶりの下降

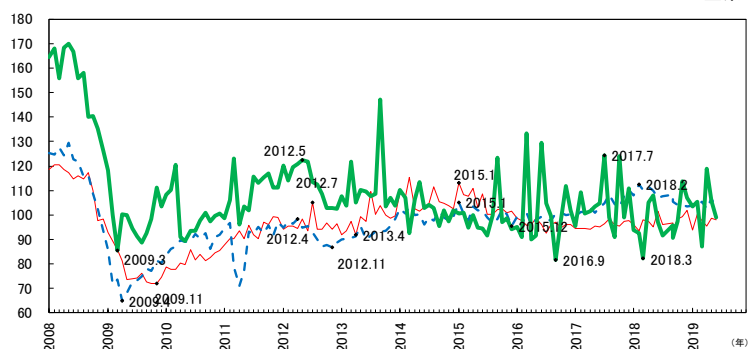
— 富山県
 - - 石川県
 — 福井県



岐阜県、愛知県、三重県

岐阜県：前月比-0.7、2か月ぶりの下降
 愛知県：前月比-3.7、2か月ぶりの下降
 三重県：前月比-6.2、2か月連続の下降

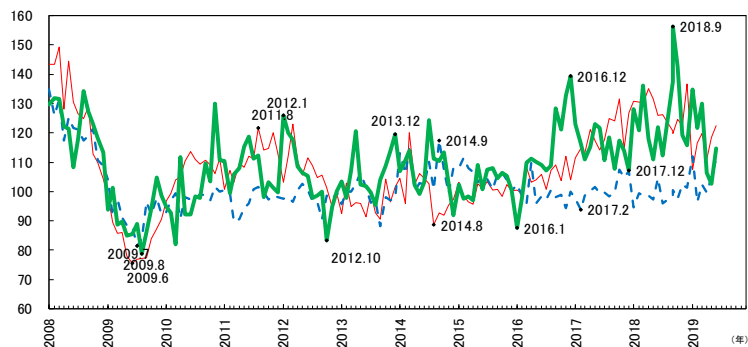
— 岐阜県
 - - 愛知県
 — 三重県



長野県、静岡県、滋賀県

長野県：前月比3.5、2か月連続の上昇
 静岡県：前月比6.2、2か月連続の上昇
 滋賀県：前月比11.9、3か月ぶりの上昇

— 長野県
 - - 静岡県
 — 滋賀県



(注) 一部の系列は他の数値で代替している。具体的には本資料 39 頁「採用系列一覧」を参照。

一致指数 個別系列の動き

百貨店・スーパー販売額（既存店）（前年同月比）

（単位：％）

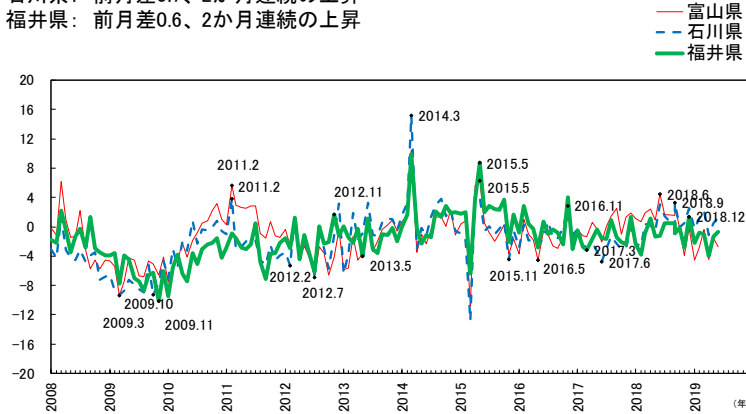
※各系列には簡易的に山谷をつけている

富山県、石川県、福井県

富山県： 前月差-1.1、2か月ぶりの下降

石川県： 前月差0.7、2か月連続の上昇

福井県： 前月差0.6、2か月連続の上昇

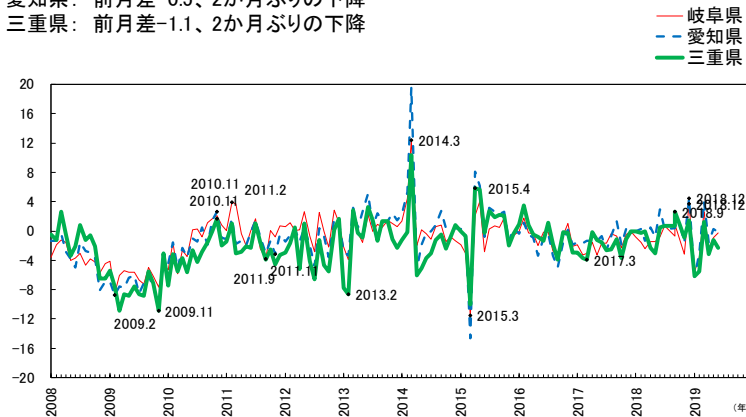


岐阜県、愛知県、三重県

岐阜県： 前月差0.6、2か月連続の上昇

愛知県： 前月差-0.5、2か月ぶりの下降

三重県： 前月差-1.1、2か月ぶりの下降

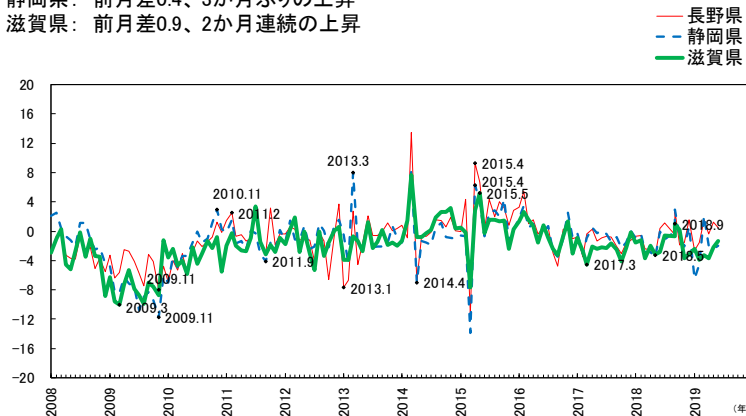


長野県、静岡県、滋賀県

長野県： 前月差-0.7、2か月ぶりの下降

静岡県： 前月差0.4、3か月ぶりの上昇

滋賀県： 前月差0.9、2か月連続の上昇



一致指数 個別系列の動き

有効求人倍率

(単位：倍)

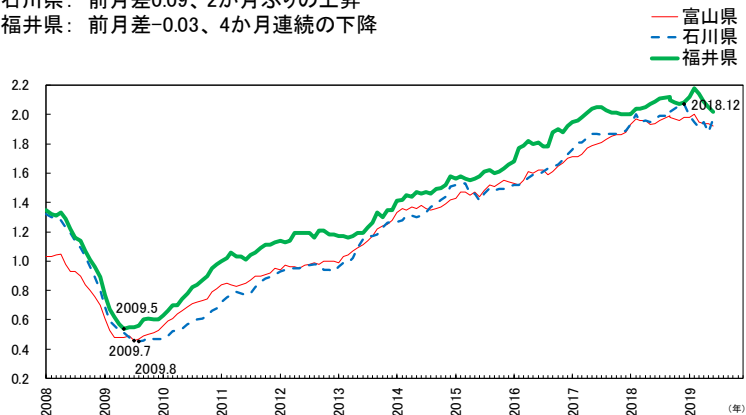
※各系列には簡易的に山谷をつけている

富山県、石川県、福井県

富山県： 前月差-0.02、2か月ぶりの下降

石川県： 前月差0.09、2か月ぶりの上昇

福井県： 前月差-0.03、4か月連続の下降

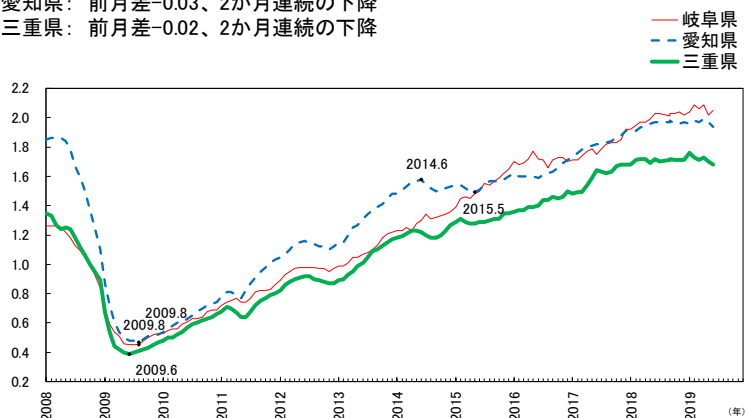


岐阜県、愛知県、三重県

岐阜県： 前月差0.03、2か月ぶりの上昇

愛知県： 前月差-0.03、2か月連続の下降

三重県： 前月差-0.02、2か月連続の下降

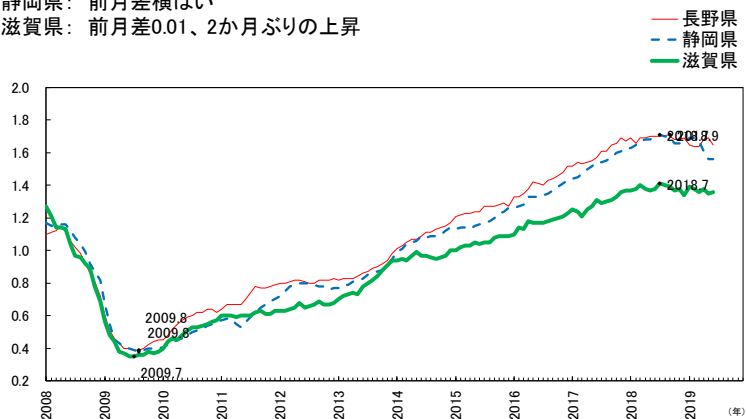


長野県、静岡県、滋賀県

長野県： 前月差-0.04、4か月ぶりの下降

静岡県： 前月差横ばい

滋賀県： 前月差0.01、2か月ぶりの上昇



中部圏景気基準日付

公益財団法人中部圏社会経済研究所では、中部圏景気動向指数有識者会議での検討を踏まえて、中部圏景気基準日付（景気の山・谷）を下記の通り設定している。

中部圏（東海3県）景気基準日付

	谷	山	谷	期間		
				拡張	後退	全期間
			2009年3月			
東海3県版 第15循環	2009年3月	2012年4月	2012年11月	37か月	7か月	44か月

中部圏（北陸3県）景気基準日付

	谷	山	谷	期間		
				拡張	後退	全期間
			2009年4月			
北陸3県版 第15循環	2009年4月	2011年6月	2012年2月	26か月	8か月	34か月

中部圏（中部5県）景気基準日付

	谷	山	谷	期間		
				拡張	後退	全期間
			2009年3月			
中部5県版 第15循環	2009年3月	2012年4月	2012年11月	37か月	7か月	44か月

中部圏（中部9県）景気基準日付

	谷	山	谷	期間		
				拡張	後退	全期間
			2009年3月			

中部圏景気動向指数有識者会議および中部圏景気基準日付の設定ルールについては、中部圏社会経済研究所「中部圏景気基準日付の設定と中部圏景気動向指数の概要について」(http://www.criser.jp/research/documents/2016.11.30gaiyou_doukou2.pdf)を参照。

採用系列一覧

	系列	出所	公表機関
先行	<ul style="list-style-type: none"> 新規求人数 新設住宅着工床面積（貸家） 内閣府景気ウォッチャー調査 景気の先行き判断DI（各分野計） 北陸 内閣府景気ウォッチャー調査 景気の先行き判断DI（各分野計） 東海 日本銀行金沢支店北陸短観 業況判断DI（全産業） 先行き 中部経済連合会景気動向調査 中部圏の景況感 景況判断DI 見通し 国内銀行貸出金残高（前年同月比） 	<ul style="list-style-type: none"> 一般職業紹介状況 建築着工統計 景気ウォッチャー調査 景気ウォッチャー調査 北陸短観 景気動向調査 都道府県別預金・現金・貸出金 	<ul style="list-style-type: none"> 厚生労働省 国土交通省 内閣府 内閣府 日本銀行金沢支店 中部経済連合会 日本銀行
一致	<ul style="list-style-type: none"> 生産指数（鉱工業） 生産財出荷指数 耐久消費財出荷指数 投資財出荷指数 所定外労働時間（調査産業計） 百貨店・スーパー販売額（既存店）（前年同月比） 有効求人倍率 	<ul style="list-style-type: none"> 富山県鉱工業指数 石川県鉱工業指数 福井県鉱工業指数 長野県鉱工業指数 岐阜県鉱工業指数 静岡県鉱工業指数 愛知県鉱工業指数 三重県鉱工業指数 滋賀県鉱工業指数 富山県毎月勤労統計調査 石川県毎月勤労統計調査 福井県毎月勤労統計調査 長野県毎月勤労統計調査 岐阜県毎月勤労統計調査 静岡県毎月勤労統計調査 愛知県毎月勤労統計調査 三重県毎月勤労統計調査 滋賀県毎月勤労統計調査 商業動態統計 一般職業紹介状況 	<ul style="list-style-type: none"> 富山県経営管理部 石川県県民文化局 福井県総合政策部 長野県企画振興部 岐阜県環境生活部 静岡県政策企画部 愛知県県民生活部 三重県戦略企画部 滋賀県県民生活部 富山県経営管理部 石川県県民文化局 福井県総合政策部 長野県企画振興部 岐阜県環境生活部 静岡県政策企画部 愛知県県民生活部 三重県戦略企画部 滋賀県県民生活部 経済産業省 厚生労働省

一部の系列は他の数値で代替している。具体的には以下のとおり。

- ・「日本銀行金沢支店北陸短観 業況判断DI（全産業） 先行き」および「中部経済連合会景気動向調査 中部圏の景況感 景況判断DI 見通し」は四半期系列であるため、線形補完により月次化した数値で代替している。
- ・富山県の「生産財出荷指数」は「鉱工業用生産財生産指数」、「耐久消費財出荷指数」は「消費財生産指数」、「投資財出荷指数」は「投資財生産指数」の数値で代替している。
- ・石川県の2016年1月以降の「生産財出荷指数」、「耐久消費財出荷指数」、「投資財出荷指数」は「生産指数（鉱工業）」の伸び率を利用した試算値で代替している。
- ・三重県の「生産財出荷指数」は「鉱工業用生産財生産指数」、「耐久消費財出荷指数」は「耐久消費財生産指数」、「投資財出荷指数」は「投資財生産指数」の数値で代替している。
- ・石川県、愛知県の「生産財出荷指数」は「鉱工業用生産財出荷指数」の数値で代替している。