

中部圏（東海 3 県・北陸 3 県・中部 5 県・中部 9 県）

景気動向指数 資料編

— 2021 年 10 月分 —

2022 年 1 月

公益財団法人中部圏社会経済研究所

## 中部圏（東海3県・北陸3県・中部5県・中部9県）

### 景気動向指数 資料編

— 2021年10月分 —

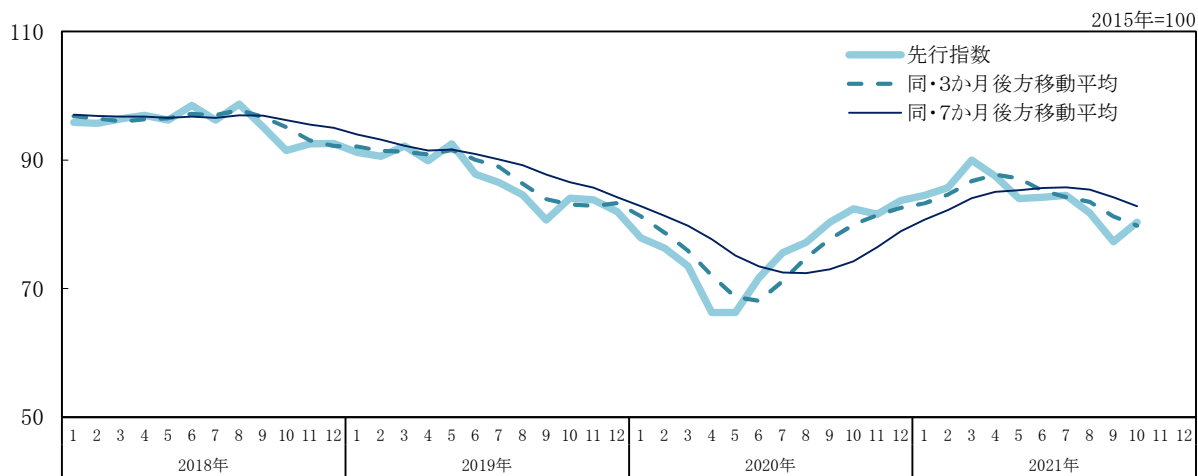
#### 目次

C I 先行指数の動向 東海3県	1
C I 先行指数の動向 北陸3県	3
C I 先行指数の動向 中部5県	5
C I 先行指数の動向 中部9県	7
C I 一致指数の動向 東海3県	9
C I 一致指数の動向 北陸3県	11
C I 一致指数の動向 中部5県	13
C I 一致指数の動向 中部9県	15
C I（コンポジット・インデックス）時系列グラフ	17
C I（コンポジット・インデックス）時系列表	18
（参考） D I（ディフュージョン・インデックス）変化方向表	20
（参考） D I（ディフュージョン・インデックス）時系列グラフ	23
（参考） D I（ディフュージョン・インデックス）時系列表	24
（参考） 累積D I（ディフュージョン・インデックス）時系列グラフ	26
先行指数 個別系列の動き	27
一致指数 個別系列の動き	31
中部圏景気基準日付	38
採用系列一覧	39

景気動向指数の算出方法等については、内閣府「景気動向指数の利用の手引」(<http://www.esri.cao.go.jp/jp/stat/di/di3.html>)に準拠している。中部圏（東海3県・北陸3県・中部5県・中部9県）景気動向指数における採用系列については、本資料39頁「採用系列一覧」を参照。なお、本資料における東海3県とは、岐阜県、愛知県、三重県を指す。北陸3県とは、富山県、石川県、福井県を指す。中部5県とは、長野県、岐阜県、静岡県、愛知県、三重県を指す。中部9県とは、富山県、石川県、福井県、長野県、岐阜県、静岡県、愛知県、三重県、滋賀県を指す。

C I 先行指数の動向 東海3県

①先行指数の推移



②先行指数採用系列の寄与度

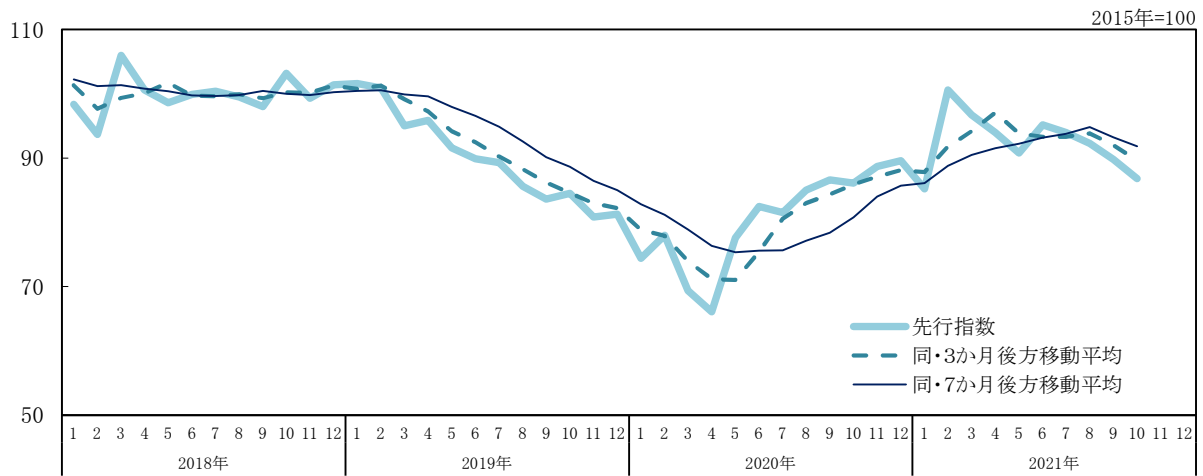
		2021年					
		5月	6月	7月	8月	9月	10月
<b>C I 先行指数</b>		84.0	84.2	84.5	81.8	77.3	80.3
	前月差(ポイント)	-3.5	0.2	0.3	-2.7	-4.5	3.0
L1 新規求人数	前月比伸び率(%)	-3.8	1.4	5.8	-2.9	-1.9	11.4
	寄与度	0.44	-0.18	0.58	1.17	-0.90	2.73
	(内訳) 岐阜県	0.13	-0.02	0.40	0.48	0.13	0.78
	愛知県	-0.80	0.31	1.02	-0.65	-0.24	1.58
	三重県	1.12	-0.47	-0.84	1.34	-0.79	0.37
L2 新設住宅着工床面積(貸家)	前月比伸び率(%)	-15.6	29.7	4.6	-16.4	-11.3	-16.9
	寄与度	-1.19	-0.30	1.23	0.05	-1.09	-1.03
	(内訳) 岐阜県	-0.32	-0.81	0.96	0.06	-0.56	-0.45
	愛知県	-0.44	0.78	0.08	-0.53	-0.27	-0.44
	三重県	-0.43	-0.28	0.19	0.52	-0.26	-0.13
L3 鉱工業用生産財生産指数 三重県	前月比伸び率(%)	0.7	1.8	1.8	-1.0	-8.8	7.6
	寄与度	0.05	0.18	0.17	-0.17	-1.09	0.80
L4 耐久消費財出荷指数 愛知県	前月比伸び率(%)	-9.1	20.2	-3.6	-22.2	-35.2	38.3
	寄与度	-0.77	1.30	-0.29	-1.38	-1.42	1.33
L5 内閣府景気ウォッチャー調査 景気の先行き判断D I (各分野計) 東海	前月差	4.2	8.7	-5.0	-9.6	16.3	-2.5
	寄与度	0.76	1.52	-0.93	-1.67	1.18	-0.42

		2021年					
		5月	6月	7月	8月	9月	10月
L6 中部経済連合会景気動向調査 中部圏の景況感 景況判断D1 見通し	前月差	2.2	2.2	4.1	4.1	4.1	1.6
	寄与度	0.18	0.17	0.31	0.30	0.28	0.10
L7 国内銀行貸出金残高（前年同月比）	前月差	-2.1	-4.6	-0.0	-0.4	-1.6	0.7
	寄与度	-2.98	-2.47	-0.78	-0.84	-1.40	-0.41
	(内訳) 岐阜県	-0.74	-0.50	-0.13	0.09	-0.11	-1.06
	愛知県	-1.22	-1.33	0.15	-0.14	-0.95	0.66
	三重県	-1.02	-0.65	-0.80	-0.78	-0.33	-0.02
一致指数トレンド成分	寄与度	-0.06	-0.02	-0.01	-0.08	-0.15	-0.09
3か月後方移動平均		87.2	85.2	84.2	83.5	81.2	79.8
	前月差(ポイント)	-0.56	-1.94	-1.00	-0.73	-2.30	-1.40
7か月後方移動平均		85.3	85.7	85.8	85.4	84.2	82.8
	前月差(ポイント)	0.23	0.37	0.11	-0.38	-1.20	-1.39

(注)一部の系列は他の数値で代替している。具体的には本資料39頁「採用系列一覧」を参照。

C I 先行指数の動向 北陸3県

①先行指数の推移



②先行指数採用系列の寄与度

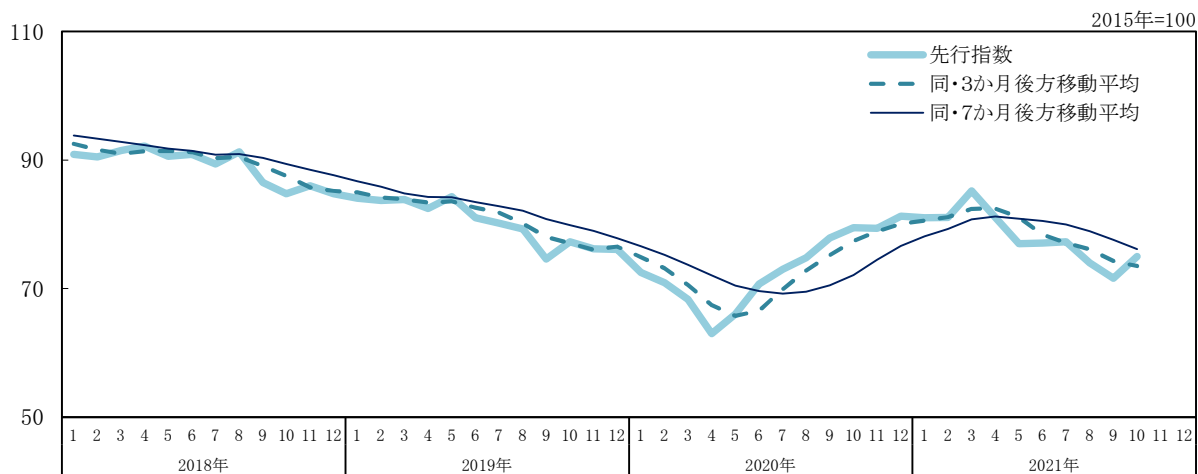
		2021年					
		5月	6月	7月	8月	9月	10月
<b>C I 先行指数</b>		90.8	95.2	94.0	92.3	89.8	86.8
	前月差(ポイント)	-3.2	4.4	-1.2	-1.7	-2.5	-3.0
L1 新規求人数	前月比伸び率(%)	-1.0	5.0	4.5	2.0	-0.4	2.7
	寄与度	-0.82	2.40	1.29	0.85	-0.23	1.32
	(内訳) 富山県	0.44	0.45	0.28	-0.08	-0.19	-0.65
	石川県	-0.61	0.96	1.82	0.80	-0.03	1.22
	福井県	-0.65	0.99	-0.81	0.12	-0.00	0.75
L2 新設住宅着工床面積(貸家)	前月比伸び率(%)	-6.2	37.3	-4.2	36.2	-38.1	-42.0
	寄与度	-0.48	2.25	-0.50	1.35	-2.27	-3.46
	(内訳) 富山県	0.75	-0.14	1.21	-2.26	0.47	-0.78
	石川県	-0.33	1.12	-0.66	2.14	-1.69	-1.64
	福井県	-0.90	1.28	-1.05	1.47	-1.05	-1.05
L3 生産指数(鉱工業) 石川県	前月比伸び率(%)	0.7	1.5	2.2	-6.3	-8.2	-1.4
	寄与度	0.15	0.33	0.51	-1.54	-1.92	-0.26
L4 内閣府景気ウォッチャー調査 景気の先行き判断D I (各分野計) 北陸	前月差	8.7	3.2	-9.2	-0.3	12.1	-3.4
	寄与度	1.33	0.79	-1.97	-0.16	1.64	-1.03

		2021年						
		5月	6月	7月	8月	9月	10月	
L5	日本銀行金沢支店北陸短観 業況判断D I (全産業) 先行き	前月差 寄与度	2.0 0.79	2.0 0.78	0.7 0.23	0.7 0.23	0.7 0.22	0.7 0.21
L6	国内銀行貸出金残高 (前年同月比)	前月差 寄与度	-1.0 -4.14	-0.6 -2.12	-0.2 -0.74	-0.7 -2.29	0.1 0.19	0.1 0.41
	(内訳) 富山県		-1.06	-0.11	0.02	-1.24	0.62	0.04
	石川県		-0.83	-0.83	-0.66	-0.95	-0.30	-0.17
	福井県		-2.26	-1.18	-0.10	-0.11	-0.13	0.54
	一致指数トレンド成分	寄与度	-0.08	-0.05	-0.06	-0.10	-0.14	-0.16
3か月後方移動平均		前月差(ポイント)	93.8 -3.27	93.3 -0.50	93.3 0.00	93.8 0.50	92.0 -1.80	89.6 -2.40
7か月後方移動平均		前月差(ポイント)	92.2 0.67	93.2 0.93	93.8 0.63	94.8 1.01	93.3 -1.54	91.8 -1.42

(注)一部の系列は他の数値で代替している。具体的には本資料39頁「採用系列一覧」を参照。

C I 先行指数の動向 中部5県

①先行指数の推移



②先行指数採用系列の寄与度

		2021年					
		5月	6月	7月	8月	9月	10月
<b>C I 先行指数</b>		77.0	77.1	77.3	74.0	71.6	75.0
	前月差(ポイント)	-4.1	0.1	0.2	-3.3	-2.4	3.4
L1 新規求人数	前月比伸び率(%)	-2.2	1.9	5.1	-3.2	-1.1	10.0
	寄与度	0.76	0.67	0.79	-0.02	-0.48	2.90
	(内訳) 長野県	0.08	0.73	-0.20	0.00	-0.11	0.67
	岐阜県	0.09	-0.01	0.27	0.32	0.09	0.53
	静岡県	0.45	0.05	0.60	-0.65	0.24	0.39
	愛知県	-0.55	0.21	0.69	-0.44	-0.17	1.06
	三重県	0.69	-0.32	-0.57	0.74	-0.53	0.25
L2 新設住宅着工床面積(貸家)	前月比伸び率(%)	-13.1	21.7	2.6	-14.0	-9.9	-9.2
	寄与度	-0.95	0.17	0.68	-0.45	-0.20	-0.03
	(内訳) 長野県	-0.20	0.92	0.18	-0.96	0.71	0.17
	岐阜県	-0.22	-0.55	0.65	0.04	-0.38	-0.31
	静岡県	0.05	-0.54	-0.32	0.48	-0.17	0.51
	愛知県	-0.30	0.53	0.05	-0.36	-0.18	-0.31
	三重県	-0.29	-0.19	0.13	0.35	-0.18	-0.09
L3 鉱工業用生産財生産指数 三重県	前月比伸び率(%)	0.7	1.8	1.8	-1.0	-8.8	7.6
	寄与度	0.03	0.12	0.11	-0.11	-0.74	0.55
L4 耐久消費財出荷指数 愛知県	前月比伸び率(%)	-9.1	20.2	-3.6	-22.2	-35.2	38.3
	寄与度	-0.53	0.79	-0.20	-0.85	-0.85	0.90
L5 内閣府景気ウォッチャー調査 景気の先行き判断D I (各分野計) 東海	前月差	4.2	8.7	-5.0	-9.6	16.3	-2.5
	寄与度	0.52	0.91	-0.62	-1.00	0.72	-0.29

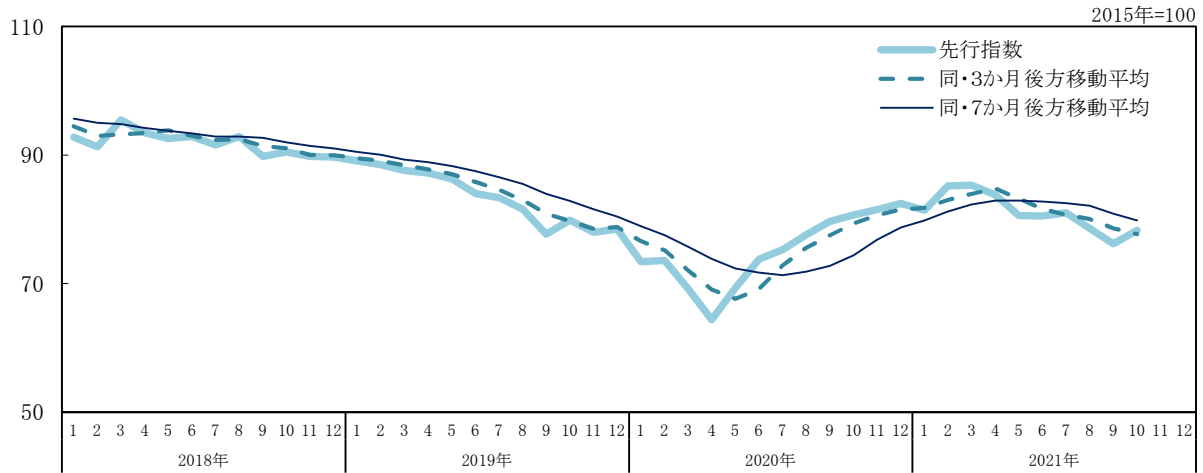
		2021年						
		5月	6月	7月	8月	9月	10月	
L6	中部経済連合会景気動向調査 中部圏の景況感 景況判断D I 見通し	前月差 寄与度	2.2 0.11	2.2 0.11	4.1 0.20	4.1 0.19	4.1 0.18	1.6 0.06
L7	国内銀行貸出金残高（前年同月比）	前月差 寄与度	-2.4 -4.02	-3.4 -2.64	-0.1 -0.73	-0.4 -0.97	-1.1 -0.88	0.3 -0.65
	(内訳)							
	長野県		-1.00	-0.24	0.02	-0.31	0.01	-0.22
	岐阜県		-0.50	-0.34	-0.09	0.06	-0.08	-0.72
	静岡県		-1.00	-0.72	-0.21	-0.09	0.07	-0.15
	愛知県		-0.84	-0.91	0.09	-0.10	-0.65	0.45
	三重県		-0.69	-0.44	-0.54	-0.52	-0.23	-0.01
一致指数トレンド成分		寄与度	-0.05	-0.03	-0.02	-0.07	-0.14	-0.08
3か月後方移動平均		前月差(ポイント)	81.1 -1.37	78.4 -2.70	77.1 -1.27	76.1 -1.00	74.3 -1.83	73.5 -0.77
7か月後方移動平均		前月差(ポイント)	80.9 -0.36	80.5 -0.33	80.0 -0.57	79.0 -1.00	77.6 -1.36	76.2 -1.45

(注)一部の系列は他の数値で代替している。具体的には本資料39頁「採用系列一覧」を参照。



C I 先行指数の動向 中部9県

①先行指数の推移



②先行指数採用系列の寄与度

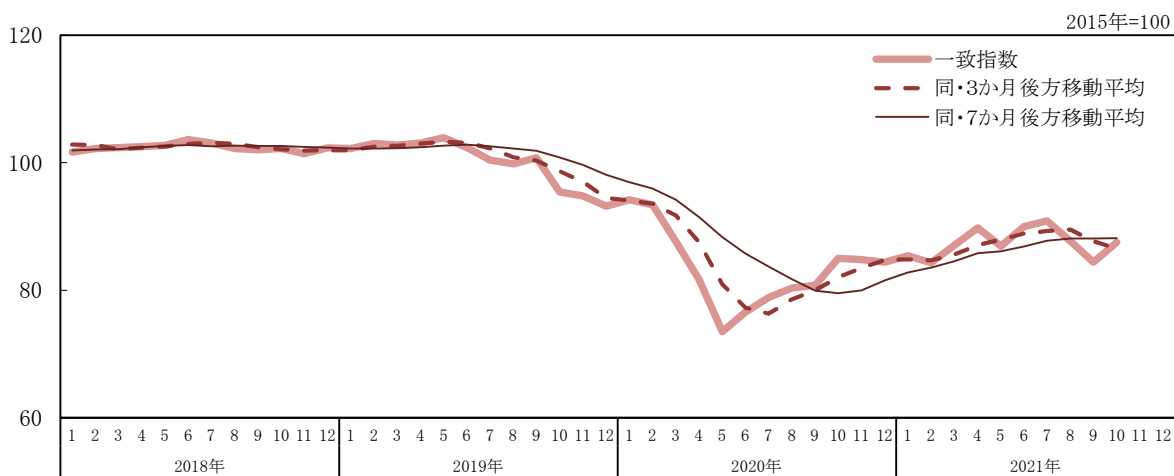
		2021年					
		5月	6月	7月	8月	9月	10月
<b>C I 先行指数</b>		80.6	80.5	81.0	78.6	76.2	78.3
	前月差(ポイント)	-3.2	-0.1	0.5	-2.4	-2.4	2.1
L1 新規求人数	前月比伸び率(%)	-2.0	1.7	5.2	-2.8	-1.2	9.7
	寄与度	0.54	0.54	1.34	0.41	-0.66	2.64
	(内訳) 富山県	0.11	0.11	0.07	-0.01	-0.04	-0.15
	石川県	-0.14	0.23	0.54	0.19	-0.00	0.30
	福井県	-0.16	0.23	-0.19	0.03	-0.00	0.18
	長野県	0.05	0.48	-0.13	-0.00	-0.07	0.43
	岐阜県	0.05	-0.01	0.17	0.20	0.05	0.34
	静岡県	0.28	0.03	0.38	-0.42	0.15	0.25
	愛知県	-0.35	0.13	0.44	-0.28	-0.11	0.59
	三重県	0.47	-0.20	-0.36	0.52	-0.34	0.16
	滋賀県	0.22	-0.47	0.41	0.19	-0.30	0.55
L2 新設住宅着工床面積(貸家)	前月比伸び率(%)	-13.1	21.5	2.8	-12.8	-11.1	-9.5
	寄与度	-0.83	0.54	0.50	-0.08	-0.75	-0.63
	(内訳) 富山県	0.18	-0.03	0.28	-0.61	0.11	-0.18
	石川県	-0.08	0.27	-0.15	0.51	-0.39	-0.39
	福井県	-0.22	0.30	-0.24	0.35	-0.24	-0.25
	長野県	-0.13	0.59	0.11	-0.59	0.48	0.11
	岐阜県	-0.14	-0.35	0.42	0.03	-0.24	-0.20
	静岡県	0.03	-0.35	-0.21	0.31	-0.11	0.33
	愛知県	-0.19	0.33	0.03	-0.23	-0.12	-0.20
	三重県	-0.18	-0.12	0.08	0.23	-0.11	-0.06
	滋賀県	-0.11	-0.12	0.18	-0.07	-0.13	0.21
L3 生産指数(鉱工業) 石川県	前月比伸び率(%)	0.7	1.5	2.2	-6.3	-8.2	-1.4
	寄与度	0.04	0.08	0.12	-0.36	-0.44	-0.06
L4 鉱工業用生産財生産指数 三重県	前月比伸び率(%)	0.7	1.8	1.8	-1.0	-8.8	7.6
	寄与度	0.02	0.08	0.07	-0.07	-0.48	0.35
L5 耐久消費財出荷指数 愛知県	前月比伸び率(%)	-9.1	20.2	-3.6	-22.2	-35.2	38.3
	寄与度	-0.33	0.53	-0.13	-0.53	-0.52	0.54
L6 内閣府景気ウォッチャー調査 景気の先行き判断D I (各分野計) 東海	前月差	4.2	8.7	-5.0	-9.6	16.3	-2.5
	寄与度	0.33	0.56	-0.40	-0.58	0.47	-0.19
L7 内閣府景気ウォッチャー調査 景気の先行き判断D I (各分野計) 北陸	前月差	8.7	3.2	-9.2	-0.3	12.1	-3.4
	寄与度	0.38	0.19	-0.50	-0.03	0.41	-0.24

		2021年						
		5月	6月	7月	8月	9月	10月	
L8	中部経済連合会景気動向調査	前月差	2.2	2.2	4.1	4.1	4.1	1.6
	中部圏の景況感 景況判断D I 見通し	寄与度	0.07	0.07	0.13	0.12	0.12	0.04
L9	日本銀行金沢支店北陸短観	前月差	2.0	2.0	0.7	0.7	0.7	0.7
	業況判断D I (全産業) 先行き	寄与度	0.20	0.19	0.06	0.06	0.06	0.06
L10	国内銀行貸出金残高(前年同月比)	前月差	-2.0	-2.9	-0.1	-0.4	-0.8	0.3
		寄与度	-3.54	-2.78	-0.69	-1.27	-0.48	-0.25
	(内訳)							
	富山県		-0.26	-0.02	0.00	-0.29	0.15	0.01
	石川県		-0.20	-0.19	-0.15	-0.22	-0.07	-0.04
	福井県		-0.63	-0.50	-0.01	-0.01	-0.02	0.14
	長野県		-0.58	-0.15	0.01	-0.20	0.00	-0.14
	岐阜県		-0.32	-0.21	-0.05	0.04	-0.05	-0.46
	静岡県		-0.55	-0.38	-0.14	-0.06	0.04	-0.09
	愛知県		-0.53	-0.52	0.06	-0.06	-0.42	0.29
	三重県		-0.44	-0.28	-0.34	-0.34	-0.15	-0.01
	滋賀県		-0.05	-0.52	-0.06	-0.13	0.03	0.06
一致指数トレンド成分								
		寄与度	-0.05	-0.03	-0.03	-0.08	-0.15	-0.09
3か月後方移動平均			83.2	81.6	80.7	80.0	78.6	77.7
		前月差(ポイント)	-1.54	-1.60	-0.93	-0.67	-1.43	-0.90
7か月後方移動平均			82.9	82.8	82.5	82.1	80.9	79.9
		前月差(ポイント)	-0.01	-0.14	-0.22	-0.40	-1.28	-1.00

(注)一部の系列は他の数値で代替している。具体的には本資料39頁「採用系列一覧」を参照。

C I 一致指数の動向 東海3県

①一致指数の推移



②一致指数採用系列の寄与度

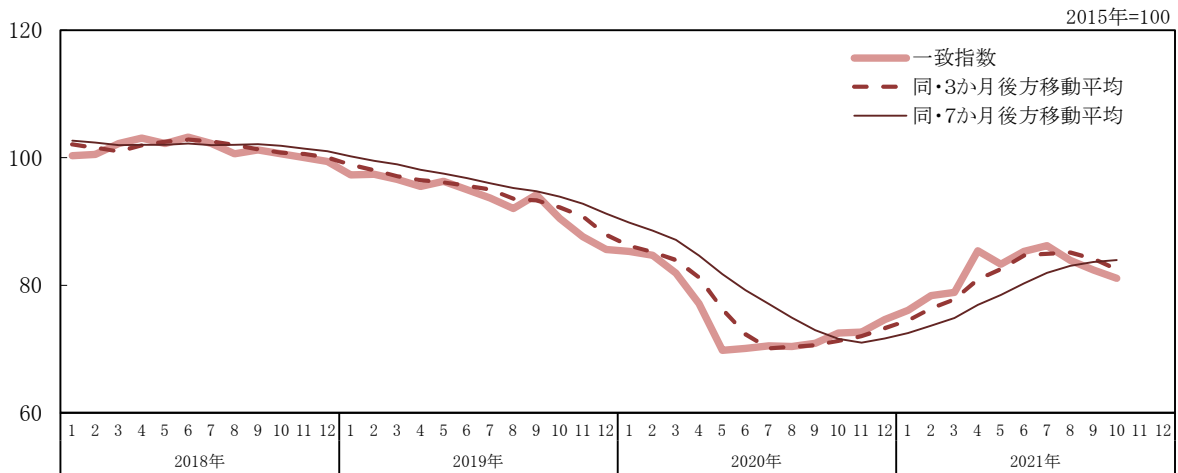
		2021年					
		5月	6月	7月	8月	9月	10月
C I 一致指数		86.9	90.0	90.9	87.7	84.4	87.5
	前月差(ポイント)	-2.9	3.1	0.9	-3.2	-3.3	3.1
C1 生産指数(鉱工業)	前月比伸び率(%)	-7.7	8.4	-1.2	-7.8	-12.7	7.8
	寄与度	-0.66	0.72	-0.31	-0.45	-0.76	0.85
	(内訳) 岐阜県	-0.14	0.06	-0.19	0.06	-0.23	0.27
	愛知県	-0.40	0.45	-0.00	-0.42	-0.41	0.38
	三重県	-0.11	0.21	-0.12	-0.09	-0.12	0.21
C2 生産財出荷指数	前月比伸び率(%)	-8.9	6.0	-0.6	-6.2	-14.0	6.0
	寄与度	-0.68	0.38	0.06	-0.37	-1.24	0.79
	(内訳) 岐阜県	-0.32	-0.03	0.06	0.08	-0.51	0.32
	愛知県	-0.38	0.35	-0.06	-0.40	-0.39	0.20
	三重県	0.02	0.06	0.06	-0.05	-0.34	0.27
C3 耐久消費財出荷指数	前月比伸び率(%)	-13.7	21.0	-4.1	-19.0	-26.9	29.5
	寄与度	-1.04	1.04	-0.33	-0.87	-0.93	0.79
	(内訳) 岐阜県	-0.28	0.20	-0.15	-0.16	-0.37	-0.02
	愛知県	-0.27	0.44	-0.11	-0.49	-0.49	0.49
	三重県	-0.49	0.40	-0.07	-0.21	-0.07	0.33

		2021年					
		5月	6月	7月	8月	9月	10月
C4 所定外労働時間(調査産業計)	前月比伸び率(%)	-4.4	2.5	1.4	-5.1	-5.5	
	寄与度	-0.24	0.07	0.32	-0.65	-0.74	-0.05
	(内訳) 岐阜県	-0.07	-0.00	0.07	-0.33	0.00	-0.00
	愛知県	-0.31	0.18	0.03	-0.26	-0.26	-0.01
	三重県	0.14	-0.11	0.22	-0.07	-0.48	-0.04
C5 投資財出荷指数	前月比伸び率(%)	-0.9	4.2	-1.9	-3.0	-6.8	5.5
	寄与度	-0.16	0.55	-0.21	-0.33	-0.53	0.57
	(内訳) 岐阜県	-0.17	0.35	-0.13	-0.18	-0.07	0.28
	愛知県	-0.05	0.12	-0.10	-0.12	-0.31	0.20
	三重県	0.07	0.08	0.02	-0.03	-0.15	0.09
C6 百貨店・スーパー販売額(既存店) (前年同月比)	前月差	-8.9	-7.8	4.9	-5.2	1.7	2.3
	寄与度	-0.81	-0.27	0.44	-0.73	0.47	0.13
	(内訳) 岐阜県	-0.09	0.06	0.00	-0.23	0.22	-0.02
	愛知県	-0.58	-0.28	0.34	-0.29	0.04	0.18
	三重県	-0.14	-0.05	0.09	-0.21	0.20	-0.03
C7 有効求人倍率	前月差	0.04	0.04	0.06	0.01	0.01	-0.02
	寄与度	0.70	0.62	0.89	0.22	0.38	0.08
	(内訳) 岐阜県	0.22	0.22	0.34	0.14	0.26	0.27
	愛知県	0.21	0.20	0.30	0.02	0.02	-0.16
	三重県	0.27	0.20	0.25	0.06	0.10	-0.03
3か月後方移動平均		87.9	88.9	89.3	89.5	87.7	86.5
	前月差(ポイント)	0.86	0.97	0.37	0.26	-1.86	-1.14
7か月後方移動平均		86.1	86.8	87.8	88.1	88.1	88.2
	前月差(ポイント)	0.27	0.74	0.93	0.33	0.01	0.06

(注)一部の系列は他の数値で代替している。具体的には本資料39頁「採用系列一覧」を参照。

C I 一致指数の動向 北陸3県

①一致指数の推移



②一致指数採用系列の寄与度

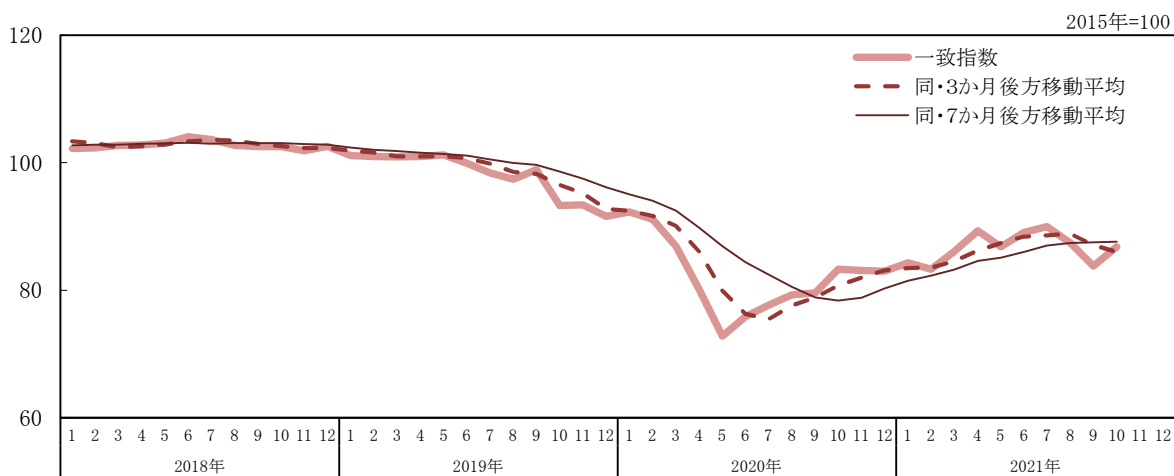
		2021年					
		5月	6月	7月	8月	9月	10月
C I 一致指数		83.3	85.3	86.2	83.9	82.4	81.1
	前月差(ポイント)	-2.1	2.0	0.9	-2.3	-1.5	-1.3
C1 生産指数(鉱工業)	前月比伸び率(%)	-3.2	3.3	1.2	-4.7	-2.7	-1.4
	寄与度	-0.45	0.51	0.23	-0.67	-0.28	-0.14
	(内訳) 富山県	-0.39	0.38	-0.20	0.05	0.11	-0.22
	石川県	0.03	0.06	0.09	-0.27	-0.35	-0.06
	福井県	-0.09	0.07	0.34	-0.45	-0.04	0.14
C2 生産財出荷指数	前月比伸び率(%)	-2.7	4.6	-0.5	-5.3	-3.7	-4.0
	寄与度	-0.55	0.79	-0.22	-0.67	-0.26	-0.64
	(内訳) 富山県	-0.45	0.44	-0.22	-0.28	0.14	-0.23
	石川県	0.02	0.04	0.06	-0.14	-0.19	-0.04
	福井県	-0.12	0.31	-0.06	-0.25	-0.21	-0.37
C3 耐久消費財出荷指数	前月比伸び率(%)	-0.4	2.6	-4.7	-0.3	-4.4	-1.2
	寄与度	0.06	0.15	-0.33	-0.09	-0.54	-0.10
	(内訳) 富山県	-0.07	0.09	-0.08	-0.02	0.00	-0.02
	石川県	0.03	0.06	0.09	-0.28	-0.35	-0.06
	福井県	0.11	0.01	-0.34	0.20	-0.19	-0.01

		2021年					
		5月	6月	7月	8月	9月	10月
C4 所定外労働時間(調査産業計)	前月比伸び率(%)	-2.2	4.6	-0.1	-4.5	-2.4	-0.2
	寄与度	-0.31	0.61	0.01	-0.34	-0.28	-0.02
	(内訳) 富山県	0.00	0.00	0.15	0.09	-0.33	0.00
	石川県	-0.09	0.32	-0.14	0.00	-0.18	0.05
	福井県	-0.22	0.29	-0.00	-0.44	0.24	-0.07
C5 投資財出荷指数	前月比伸び率(%)	-8.2	6.4	0.6	2.8	-2.9	-4.2
	寄与度	-0.58	0.45	0.05	-0.12	-0.19	-0.28
	(内訳) 富山県	-0.44	0.14	-0.08	0.26	-0.12	-0.20
	石川県	0.02	0.03	0.05	-0.14	-0.18	-0.03
	福井県	-0.16	0.28	0.08	-0.24	0.12	-0.05
C6 百貨店・スーパー販売額(既存店) (前年同月比)	前月差	-2.9	-14.7	4.3	-3.2	0.2	2.1
	寄与度	-0.53	-0.84	0.68	-0.43	0.01	0.27
	(内訳) 富山県	-0.06	-0.32	0.34	-0.19	0.09	0.22
	石川県	-0.09	-0.27	0.14	-0.19	-0.01	0.09
	福井県	-0.38	-0.25	0.20	-0.05	-0.06	-0.04
C7 有効求人倍率	前月差	0.01	0.02	0.02	0.00	0.01	-0.03
	寄与度	0.22	0.28	0.50	0.03	0.10	-0.45
	(内訳) 富山県	0.15	0.09	0.47	-0.11	-0.11	-0.28
	石川県	0.07	0.11	-0.13	0.07	0.21	0.02
	福井県	0.00	0.08	0.16	0.08	0.00	-0.18
3か月後方移動平均		82.5	84.7	84.9	85.1	84.2	82.5
	前月差(ポイント)	1.63	2.14	0.26	0.20	-0.96	-1.70
7か月後方移動平均		78.5	80.3	81.9	83.1	83.6	83.9
	前月差(ポイント)	1.55	1.80	1.65	1.12	0.57	0.31

(注)一部の系列は他の数値で代替している。具体的には本資料39頁「採用系列一覧」を参照。

C I 一致指数の動向 中部5県

①一致指数の推移



②一致指数採用系列の寄与度

		2021年					
		5月	6月	7月	8月	9月	10月
C I 一致指数	前月差(ポイント)	86.8	89.1	90.0	87.4	83.8	86.8
		-2.5	2.3	0.9	-2.6	-3.6	3.0
C1 生産指数(鉱工業)	前月比伸び率(%)	-7.6	6.7	-1.7	-5.6	-10.5	6.5
	寄与度	-0.68	0.60	-0.38	-0.32	-0.80	0.75
	(内訳) 長野県	-0.01	0.07	-0.04	-0.05	-0.04	0.09
	岐阜県	-0.08	0.04	-0.11	0.04	-0.13	0.15
	静岡県	-0.28	0.13	-0.15	-0.00	-0.29	0.17
	愛知県	-0.24	0.24	-0.00	-0.25	-0.27	0.21
三重県	-0.07	0.12	-0.07	-0.05	-0.07	0.12	
C2 生産財出荷指数	前月比伸び率(%)	-8.7	6.5	-1.5	-5.5	-12.9	4.6
	寄与度	-0.70	0.64	-0.16	-0.43	-1.12	0.55
	(内訳) 長野県	-0.05	0.22	-0.05	-0.07	-0.12	-0.01
	岐阜県	-0.19	-0.02	0.03	0.05	-0.29	0.18
	静岡県	-0.26	0.20	-0.15	-0.16	-0.27	0.11
	愛知県	-0.22	0.20	-0.03	-0.23	-0.24	0.11
三重県	0.01	0.04	0.04	-0.03	-0.20	0.16	
C3 耐久消費財出荷指数	前月比伸び率(%)	-9.0	8.3	-4.3	-12.4	-19.7	23.1
	寄与度	-0.63	0.35	-0.34	-0.42	-0.76	0.81
	(内訳) 長野県	0.04	-0.06	-0.09	-0.03	-0.04	0.11
	岐阜県	-0.17	0.12	-0.09	-0.09	-0.22	-0.01
	静岡県	-0.06	-0.17	-0.04	0.11	-0.16	0.27
	愛知県	-0.16	0.23	-0.07	-0.28	-0.29	0.26
三重県	-0.29	0.23	-0.04	-0.13	-0.04	0.19	

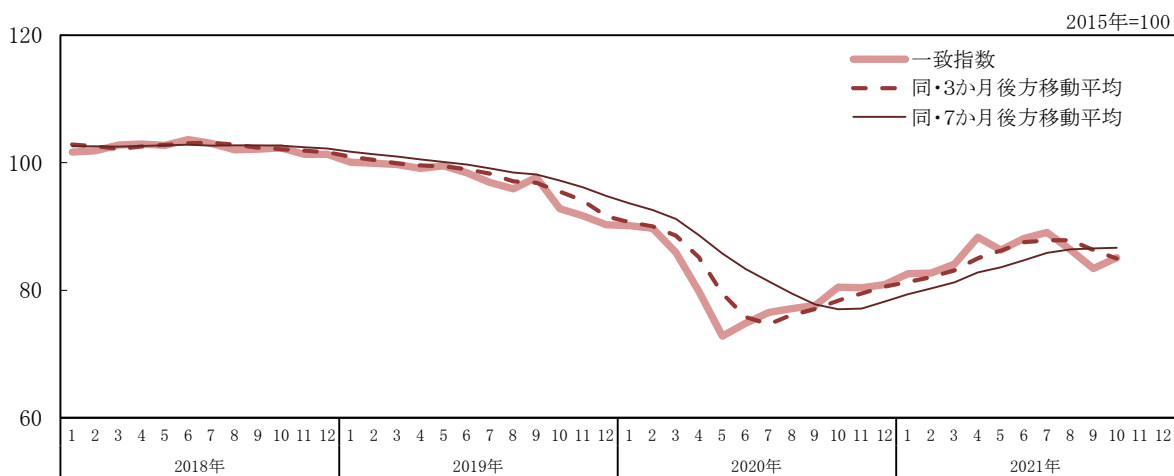
		2021年					
		5月	6月	7月	8月	9月	10月
C4 所定外労働時間(調査産業計)	前月比伸び率(%)	-5.1	2.2	2.4	-3.4	-6.1	
	寄与度	-0.47	0.09	0.41	-0.33	-0.76	0.01
	(内訳) 長野県	-0.13	-0.02	0.09	0.14	-0.08	-0.10
	岐阜県	-0.04	0.00	0.04	-0.19	0.00	-0.00
	静岡県	-0.20	0.07	0.14	-0.09	-0.25	0.14
	愛知県	-0.18	0.11	0.02	-0.15	-0.16	-0.01
	三重県	0.08	-0.06	0.13	-0.04	-0.28	-0.02
C5 投資財出荷指数	前月比伸び率(%)	0.0	1.0	-0.1	-3.7	-8.5	7.8
	寄与度	-0.05	0.17	-0.01	-0.37	-0.71	0.70
	(内訳) 長野県	0.13	-0.15	0.06	-0.05	-0.09	0.11
	岐阜県	-0.10	0.20	-0.08	-0.10	-0.04	0.16
	静岡県	-0.09	0.00	0.05	-0.12	-0.32	0.27
	愛知県	-0.03	0.07	-0.06	-0.07	-0.19	0.11
	三重県	0.04	0.04	0.01	-0.02	-0.09	0.05
C6 百貨店・スーパー販売額(既存店) (前年同月比)	前月差	-7.3	-7.4	4.5	-5.4	2.0	2.4
	寄与度	-0.52	-0.47	0.48	-0.78	0.43	0.23
	(内訳) 長野県	0.04	-0.15	0.16	-0.16	0.05	0.05
	岐阜県	-0.05	0.03	0.00	-0.14	0.13	-0.01
	静岡県	-0.14	-0.18	0.07	-0.19	0.11	0.10
	愛知県	-0.28	-0.15	0.20	-0.17	0.02	0.10
	三重県	-0.08	-0.03	0.05	-0.12	0.12	-0.02
C7 有効求人倍率	前月差	0.05	0.05	0.06	0.00	-0.00	-0.02
	寄与度	0.64	0.87	0.92	0.06	0.05	-0.04
	(内訳) 長野県	0.08	0.29	0.14	-0.11	-0.10	0.04
	岐阜県	0.13	0.12	0.20	0.08	0.15	0.15
	静岡県	0.18	0.23	0.27	0.04	-0.06	-0.12
	愛知県	0.12	0.12	0.18	0.01	0.01	-0.09
	三重県	0.13	0.12	0.14	0.03	0.06	-0.02
3か月後方移動平均		87.4	88.4	88.6	88.8	87.1	86.0
	前月差(ポイント)	1.17	1.00	0.23	0.20	-1.76	-1.07
7か月後方移動平均		85.1	86.0	87.0	87.4	87.5	87.6
	前月差(ポイント)	0.50	0.86	1.00	0.44	0.07	0.10

(注)一部の系列は他の数値で代替している。具体的には本資料39頁「採用系列一覧」を参照。



C I 一致指数の動向 中部9県

①一致指数の推移



②一致指数採用系列の寄与度

		2021年					
		5月	6月	7月	8月	9月	10月
C I 一致指数	前月差(ポイント)	86.3	88.1	89.1	86.4	83.4	85.1
	寄与度	-2.0	1.8	1.0	-2.7	-3.0	1.7
C1 生産指数(鉱工業)	前月比伸び率(%)	-6.8	6.1	-0.8	-5.4	-9.4	5.8
	寄与度	-0.59	0.57	-0.05	-0.49	-0.70	0.52
	(内訳) 富山県	-0.14	0.12	-0.06	0.02	0.03	-0.07
	石川県	0.01	0.02	0.03	-0.09	-0.11	-0.02
	福井県	-0.03	0.02	0.11	-0.15	-0.01	0.05
	長野県	-0.01	0.04	-0.02	-0.03	-0.02	0.05
	岐阜県	-0.05	0.02	-0.06	0.02	-0.07	0.09
	静岡県	-0.14	0.07	-0.09	0.00	-0.16	0.10
	愛知県	-0.13	0.12	-0.00	-0.15	-0.15	0.11
	三重県	-0.04	0.07	-0.04	-0.03	-0.04	0.07
滋賀県	-0.08	0.08	0.09	-0.08	-0.17	0.15	
C2 生産財出荷指数	前月比伸び率(%)	-7.4	6.0	-1.6	-5.3	-11.8	3.7
	寄与度	-0.56	0.67	-0.25	-0.51	-0.83	0.26
	(内訳) 富山県	-0.15	0.14	-0.07	-0.09	0.04	-0.07
	石川県	0.00	0.01	0.02	-0.05	-0.06	-0.01
	福井県	-0.04	0.10	-0.02	-0.08	-0.06	-0.09
	長野県	-0.03	0.12	-0.03	-0.04	-0.06	-0.01
	岐阜県	-0.10	-0.01	0.02	0.03	-0.15	0.10
	静岡県	-0.12	0.11	-0.08	-0.09	-0.14	0.06
	愛知県	-0.12	0.12	-0.02	-0.13	-0.15	0.06
	三重県	0.01	0.02	0.02	-0.01	-0.11	0.09
滋賀県	-0.02	0.06	-0.09	-0.05	-0.14	0.13	
C3 耐久消費財出荷指数	前月比伸び率(%)	-7.0	6.4	-4.5	-10.8	-17.5	18.9
	寄与度	-0.26	0.12	-0.36	-0.38	-0.78	0.53
	(内訳) 富山県	-0.02	0.03	-0.03	-0.00	0.00	-0.01
	石川県	0.01	0.02	0.03	-0.09	-0.11	-0.02
	福井県	0.04	0.00	-0.10	0.07	-0.06	-0.00
	長野県	0.03	-0.03	-0.05	-0.02	-0.03	0.06
	岐阜県	-0.09	0.06	-0.05	-0.05	-0.13	-0.01
	静岡県	-0.03	-0.10	-0.02	0.06	-0.09	0.15
	愛知県	-0.10	0.12	-0.04	-0.17	-0.18	0.10
	三重県	-0.17	0.13	-0.03	-0.07	-0.02	0.10
滋賀県	0.08	-0.11	-0.06	-0.11	-0.18	0.15	

		2021年					
		5月	6月	7月	8月	9月	10月
C4 所定外労働時間(調査産業計)	前月比伸び率(%)	-4.4	2.4	2.4	-3.6	-5.5	
	寄与度	-0.34	0.26	0.34	-0.37	-0.62	-0.03
	(内訳) 富山県	0.00	0.00	0.05	0.03	-0.15	0.01
	石川県	-0.03	0.10	-0.04	0.00	-0.05	0.02
	福井県	-0.07	0.09	0.00	-0.15	0.06	-0.02
	長野県	-0.07	-0.01	0.05	0.07	-0.04	-0.06
	岐阜県	-0.02	0.00	0.02	-0.11	0.00	-0.00
	静岡県	-0.12	0.04	0.07	-0.05	-0.14	0.08
	愛知県	-0.11	0.06	0.01	-0.09	-0.09	-0.01
	三重県	0.05	-0.04	0.07	-0.02	-0.15	-0.01
滋賀県	0.02	0.01	0.10	-0.05	-0.04	-0.03	
C5 投資財出荷指数	前月比伸び率(%)	-1.3	0.4	1.2	-3.4	-8.0	6.6
	寄与度	-0.23	0.16	0.08	-0.30	-0.53	0.37
	(内訳) 富山県	-0.14	0.04	-0.03	0.08	-0.04	-0.06
	石川県	0.01	0.01	0.02	-0.04	-0.06	-0.01
	福井県	-0.05	0.09	0.02	-0.07	0.04	-0.02
	長野県	0.08	-0.08	0.04	-0.03	-0.05	0.06
	岐阜県	-0.06	0.11	-0.04	-0.06	-0.02	0.09
	静岡県	-0.05	0.00	0.03	-0.07	-0.17	0.15
	愛知県	-0.02	0.04	-0.03	-0.04	-0.11	0.06
	三重県	0.02	0.02	0.00	-0.01	-0.05	0.03
滋賀県	-0.01	-0.08	0.08	-0.05	-0.07	0.08	
C6 百貨店・スーパー販売額(既存店) (前年同月比)	前月差	-6.1	-7.6	4.0	-4.9	1.8	2.1
	寄与度	-0.43	-0.58	0.47	-0.62	0.29	0.21
	(内訳) 富山県	-0.02	-0.09	0.11	-0.06	0.03	0.07
	石川県	-0.03	-0.10	0.05	-0.06	-0.00	0.03
	福井県	-0.12	-0.09	0.06	-0.02	-0.02	-0.01
	長野県	0.02	-0.09	0.09	-0.09	0.03	0.03
	岐阜県	-0.03	0.02	0.00	-0.08	0.07	-0.01
	静岡県	-0.08	-0.10	0.04	-0.11	0.06	0.06
	愛知県	-0.14	-0.10	0.11	-0.09	0.01	0.06
	三重県	-0.05	-0.02	0.03	-0.07	0.07	-0.01
滋賀県	0.01	-0.01	-0.02	-0.04	0.04	-0.01	
C7 有効求人倍率	前月差	0.04	0.04	0.05	0.00	0.00	-0.02
	寄与度	0.46	0.57	0.75	0.00	0.14	-0.16
	(内訳) 富山県	0.05	0.03	0.15	-0.04	-0.03	-0.09
	石川県	0.02	0.03	-0.04	0.02	0.06	0.00
	福井県	0.00	0.02	0.05	0.02	0.00	-0.06
	長野県	0.04	0.15	0.08	-0.06	-0.06	0.02
	岐阜県	0.07	0.07	0.11	0.05	0.08	0.08
	静岡県	0.10	0.13	0.14	0.02	-0.04	-0.09
	愛知県	0.07	0.07	0.10	0.01	0.01	-0.05
	三重県	0.08	0.07	0.08	0.02	0.03	-0.01
滋賀県	0.03	0.01	0.09	-0.04	0.08	0.02	
3か月後方移動平均		86.2	87.6	87.8	87.9	86.3	85.0
	前月差(ポイント)	1.20	1.34	0.26	0.04	-1.57	-1.33
7か月後方移動平均		83.6	84.7	85.9	86.4	86.5	86.7
	前月差(ポイント)	0.82	1.10	1.18	0.54	0.10	0.14

(注)一部の系列は他の数値で代替している。具体的には本資料39頁「採用系列一覧」を参照。

## CI(コンポジット・インデックス)時系列グラフ

### 東海3県

(2015年=100)



### 北陸3県

(2015年=100)



### 中部5県

(2015年=100)



### 中部9県

(2015年=100)



(注)シャドー部分は中部圏社会経済研究所が設定した中部圏景気基準日付による景気後退期を示す。  
中部圏景気基準日付については本資料38頁を参照。

## CI(コンポジット・インデックス)時系列表

先行指数 東海3県 (2015年=100)

年	1月	2月	3月	4月	5月	6月	7月	8月	9月	10月	11月	12月
2008	92.4	91.8	90.0	89.6	89.5	86.0	81.1	79.7	73.6	71.4	66.7	63.8
2009	60.2	56.8	56.2	58.3	58.0	60.2	61.8	64.3	70.2	71.2	71.3	70.9
2010	72.0	70.4	71.5	73.1	73.7	76.2	75.3	73.7	79.3	78.8	78.6	80.9
2011	80.0	84.2	77.9	75.1	78.2	81.1	87.7	89.2	89.5	90.8	88.6	92.5
2012	95.8	102.2	102.3	100.0	99.3	99.2	93.7	95.4	91.7	94.2	93.7	94.2
2013	99.7	98.3	104.6	104.2	106.9	106.8	106.0	107.4	109.5	107.8	109.7	107.2
2014	105.6	102.3	96.9	101.4	104.6	104.3	103.9	102.3	101.5	101.9	101.1	100.7
2015	102.7	101.6	99.6	102.1	100.3	100.8	101.3	96.2	98.4	100.0	99.1	98.1
2016	97.6	93.7	92.7	90.9	94.1	90.4	93.3	93.8	92.4	93.9	92.8	91.9
2017	93.4	94.2	95.6	96.8	94.0	96.5	97.2	97.0	97.2	97.7	96.8	97.8
2018	95.9	95.7	96.4	97.0	96.2	98.5	96.2	98.7	95.2	91.5	92.5	92.6
2019	91.2	90.6	92.2	89.9	92.5	87.8	86.5	84.6	80.7	84.1	83.8	82.0
2020	77.9	76.3	73.5	66.3	66.3	71.7	75.6	77.2	80.3	82.4	81.6	83.7
2021	84.5	85.7	90.0	87.5	84.0	84.2	84.5	81.8	77.3	80.3		

先行指数 北陸3県 (2015年=100)

年	1月	2月	3月	4月	5月	6月	7月	8月	9月	10月	11月	12月
2008	88.5	88.9	85.1	84.3	82.7	77.8	77.1	80.7	72.4	70.4	66.2	58.0
2009	57.9	51.9	50.6	51.0	53.8	54.3	54.7	54.1	56.4	57.5	53.8	55.6
2010	57.8	59.0	61.1	62.0	66.0	67.1	70.5	69.7	68.6	71.4	76.5	76.6
2011	80.3	82.8	88.4	86.4	88.4	91.8	97.7	98.9	102.4	97.9	102.2	104.7
2012	102.9	104.5	106.0	102.6	104.7	105.6	104.2	101.3	104.2	100.4	102.5	99.4
2013	99.4	104.6	109.1	111.8	116.9	117.4	117.1	120.8	118.5	123.7	122.9	122.1
2014	121.0	117.4	104.1	112.7	111.8	113.2	110.4	111.2	110.0	110.0	105.0	108.5
2015	111.8	110.4	106.4	106.6	102.8	100.2	98.2	95.3	93.0	95.4	91.5	88.5
2016	92.2	86.1	92.2	93.7	90.7	88.6	94.3	94.5	96.0	94.5	100.5	96.5
2017	97.8	98.1	95.5	96.8	102.8	105.1	101.2	105.0	104.2	101.4	104.6	101.0
2018	98.4	93.7	106.0	100.6	98.6	99.9	100.4	99.5	98.0	103.2	99.3	101.4
2019	101.6	100.9	95.0	95.9	91.6	89.9	89.3	85.6	83.6	84.5	80.8	81.3
2020	74.4	78.0	69.4	66.1	77.6	82.5	81.5	85.0	86.6	86.1	88.7	89.6
2021	85.2	100.6	96.7	94.0	90.8	95.2	94.0	92.3	89.8	86.8		

先行指数 中部5県 (2015年=100)

年	1月	2月	3月	4月	5月	6月	7月	8月	9月	10月	11月	12月
2008	88.5	89.8	86.1	84.9	85.7	80.3	77.3	75.6	70.3	69.2	64.6	62.6
2009	60.4	56.0	56.5	57.7	56.4	57.1	58.2	59.1	63.9	63.6	63.2	63.2
2010	63.0	61.9	63.3	64.4	65.0	67.0	66.4	67.0	71.6	71.8	71.9	72.6
2011	72.7	76.3	71.6	69.5	72.2	76.2	81.3	84.2	82.9	83.4	83.3	86.6
2012	90.5	94.5	95.2	92.8	92.6	92.9	89.7	92.2	90.1	90.7	91.8	92.0
2013	96.2	96.8	101.3	101.8	104.2	105.5	105.5	106.9	107.5	107.7	109.2	107.1
2014	107.3	103.3	98.6	103.6	103.9	103.6	102.5	101.3	102.2	103.3	101.3	101.7
2015	103.4	101.7	100.5	102.0	101.5	100.5	99.7	96.6	98.2	100.0	98.1	97.9
2016	97.4	94.2	93.5	92.0	93.3	90.0	93.8	92.4	91.7	92.4	92.2	90.2
2017	90.5	92.1	91.4	93.7	92.5	94.7	93.9	95.1	95.5	94.6	93.2	93.5
2018	90.9	90.5	91.5	92.2	90.6	90.9	89.4	91.3	86.5	84.8	86.0	84.8
2019	84.1	83.7	83.9	82.5	84.3	81.0	80.2	79.3	74.6	77.3	76.2	76.1
2020	72.5	70.9	68.3	63.0	66.0	70.7	73.0	74.8	77.9	79.5	79.4	81.3
2021	81.0	81.1	85.2	81.1	77.0	77.1	77.3	74.0	71.6	75.0		

先行指数 中部9県 (2015年=100)

年	1月	2月	3月	4月	5月	6月	7月	8月	9月	10月	11月	12月
2008	88.8	89.4	85.7	85.6	85.8	80.4	78.5	78.7	72.7	72.1	67.3	63.8
2009	62.4	57.2	56.7	57.1	57.3	58.0	58.9	58.7	62.6	63.0	61.3	61.4
2010	62.9	62.7	63.7	65.1	66.2	67.9	68.4	68.8	71.1	71.8	73.5	73.7
2011	74.7	77.7	77.2	74.7	77.3	80.9	85.6	88.2	87.7	86.6	88.2	91.3
2012	93.4	95.6	97.0	94.9	95.9	96.7	93.5	95.0	94.6	93.5	95.3	95.0
2013	97.5	99.6	103.9	104.4	106.8	108.4	108.3	110.0	110.0	111.6	112.9	111.4
2014	110.4	107.3	101.2	106.7	107.0	106.7	105.4	104.5	104.6	105.3	102.0	103.3
2015	106.2	104.0	101.8	103.3	101.9	100.5	99.2	96.0	97.1	98.8	96.1	95.0
2016	96.0	92.1	93.5	93.1	92.7	90.1	94.4	93.8	93.2	93.1	94.8	92.6
2017	92.7	94.2	92.4	94.7	95.3	97.3	95.5	97.3	97.6	95.7	95.8	94.9
2018	92.8	91.3	95.5	93.5	92.6	92.9	91.6	92.9	89.8	90.5	89.8	89.7
2019	89.1	88.5	87.6	87.2	86.3	84.0	83.4	81.6	77.7	79.9	78.0	78.5
2020	73.4	73.6	69.2	64.4	69.3	73.8	75.3	77.6	79.7	80.7	81.5	82.5
2021	81.4	85.2	85.3	83.8	80.6	80.5	81.0	78.6	76.2	78.3		

## CI(コンポジット・インデックス)時系列表

一 致 指 数 東海3県 (2015年=100)

年	1月	2月	3月	4月	5月	6月	7月	8月	9月	10月	11月	12月
2008	105.8	107.2	107.1	105.9	105.8	102.8	102.1	98.2	96.9	94.3	86.8	81.6
2009	74.2	67.3	66.4	68.4	69.4	70.9	71.6	72.6	74.6	75.8	77.4	79.4
2010	81.2	82.4	82.4	83.4	83.7	84.6	85.1	85.7	86.1	85.3	87.2	87.2
2011	87.7	89.3	83.3	78.9	81.1	85.4	87.6	89.5	89.8	92.0	89.4	93.8
2012	94.9	97.4	98.6	97.9	97.5	97.2	95.4	93.7	91.3	91.3	91.4	91.9
2013	93.6	93.9	97.0	97.1	98.8	98.4	99.7	100.3	102.0	101.9	102.4	102.5
2014	104.4	104.1	106.7	102.9	104.0	102.3	102.3	101.6	102.3	101.0	101.4	101.7
2015	102.3	101.9	99.0	101.0	98.7	99.3	98.9	98.3	101.3	100.5	99.9	99.0
2016	100.2	98.5	100.0	98.1	99.5	101.0	100.0	99.2	98.3	99.2	99.5	98.5
2017	98.0	98.4	98.6	100.8	100.1	101.0	101.2	101.9	100.3	101.5	102.3	104.5
2018	101.7	102.2	102.4	102.5	102.7	103.6	103.1	102.2	102.0	102.2	101.4	102.3
2019	102.2	103.0	102.8	103.1	103.9	102.4	100.4	99.8	100.8	95.4	94.8	93.2
2020	94.2	93.4	87.6	81.7	73.5	76.6	78.9	80.3	80.8	85.0	84.8	84.4
2021	85.4	84.3	87.1	89.8	86.9	90.0	90.9	87.7	84.4	87.5		

一 致 指 数 北陸3県 (2015年=100)

年	1月	2月	3月	4月	5月	6月	7月	8月	9月	10月	11月	12月
2008	97.4	96.8	98.1	97.1	94.9	92.3	91.8	89.4	88.7	86.0	79.5	75.9
2009	71.0	65.8	63.7	65.6	66.9	66.6	68.2	67.9	69.7	70.8	72.4	73.0
2010	75.8	76.5	79.0	80.4	80.7	81.5	82.6	84.1	83.5	84.0	85.9	86.6
2011	88.0	89.9	88.1	87.2	87.3	88.1	88.2	89.1	88.7	88.7	89.9	90.3
2012	90.2	91.2	91.6	89.9	90.0	91.2	89.9	89.4	91.6	90.5	90.4	91.5
2013	89.9	89.9	92.1	92.2	93.9	94.8	96.2	96.0	97.4	97.9	97.8	98.0
2014	98.9	100.3	102.9	98.5	98.3	97.7	98.4	98.3	100.1	101.4	101.2	102.0
2015	102.4	101.9	99.3	101.2	101.8	100.4	99.6	99.0	98.9	99.4	98.1	98.1
2016	100.0	98.1	98.6	98.9	99.2	99.4	99.6	99.9	100.3	100.8	103.0	102.2
2017	101.1	101.5	102.6	103.3	103.6	104.4	102.5	105.0	103.0	101.9	102.0	103.9
2018	100.3	100.5	102.2	103.1	102.2	103.2	102.2	100.6	101.2	100.6	100.0	99.4
2019	97.3	97.4	96.6	95.5	96.3	95.0	93.7	92.0	94.2	90.5	87.6	85.6
2020	85.3	84.7	81.9	77.1	69.8	70.1	70.5	70.4	70.9	72.5	72.7	74.6
2021	76.1	78.4	78.9	85.4	83.3	85.3	86.2	83.9	82.4	81.1		

一 致 指 数 中部5県 (2015年=100)

年	1月	2月	3月	4月	5月	6月	7月	8月	9月	10月	11月	12月
2008	105.9	106.4	106.2	104.2	104.3	101.1	100.6	96.8	95.6	92.7	86.5	81.2
2009	75.2	68.2	67.4	69.8	70.3	71.3	71.5	72.0	74.2	75.9	77.5	79.2
2010	81.1	82.2	83.0	83.9	84.2	85.3	85.6	85.9	86.2	85.3	87.0	86.9
2011	87.4	89.0	84.1	81.8	83.2	87.1	89.6	91.7	91.9	93.9	91.7	94.4
2012	94.8	96.5	97.8	97.4	97.4	97.1	95.4	94.4	92.0	92.0	92.0	93.3
2013	93.7	94.8	97.5	97.3	99.0	98.5	99.4	99.9	100.2	101.2	101.7	102.5
2014	104.8	103.9	107.5	103.1	104.3	102.9	102.7	101.4	102.5	101.2	101.5	102.0
2015	103.2	102.7	100.2	100.9	98.8	98.8	99.0	98.0	100.5	99.9	99.3	98.6
2016	99.3	98.2	99.0	99.0	99.4	100.3	99.5	99.2	98.6	99.0	100.0	99.5
2017	99.1	99.6	100.0	101.9	101.1	101.9	101.9	102.5	101.8	103.0	103.2	104.7
2018	102.2	102.3	102.7	102.8	103.1	104.1	103.6	102.7	102.5	102.5	101.9	102.6
2019	101.1	101.0	100.9	101.0	101.2	99.9	98.4	97.4	98.9	93.3	93.4	91.6
2020	92.3	91.1	86.9	80.2	72.8	75.9	77.7	79.3	79.6	83.3	83.1	83.0
2021	84.3	83.3	86.1	89.3	86.8	89.1	90.0	87.4	83.8	86.8		

一 致 指 数 中部9県 (2015年=100)

年	1月	2月	3月	4月	5月	6月	7月	8月	9月	10月	11月	12月
2008	103.2	103.4	103.6	101.8	101.4	98.3	97.9	95.0	93.9	91.2	85.0	80.1
2009	74.6	68.5	67.3	69.3	70.2	70.7	71.4	71.5	73.8	75.3	76.8	78.0
2010	80.0	81.0	82.3	83.3	83.6	84.6	85.3	86.1	86.2	85.7	87.6	87.8
2011	88.6	90.1	86.5	84.8	86.0	88.7	90.1	91.5	91.4	92.6	91.6	93.4
2012	93.8	95.1	96.1	95.3	95.3	95.4	94.0	93.4	92.4	91.9	92.0	93.2
2013	93.0	93.7	96.1	96.2	97.6	97.8	98.9	99.0	99.6	100.4	101.2	101.8
2014	103.3	103.5	106.3	102.0	102.7	101.6	101.8	100.8	102.2	101.7	101.6	102.3
2015	103.0	102.3	99.8	100.7	99.9	99.3	99.3	98.6	99.9	99.8	99.0	98.4
2016	99.4	98.3	98.9	99.0	99.4	100.0	99.6	99.4	99.4	99.8	101.2	100.8
2017	99.9	100.2	100.6	102.2	102.0	102.7	101.9	103.1	101.9	102.3	102.7	104.2
2018	101.7	101.9	102.8	102.9	102.7	103.6	103.0	102.0	102.1	102.3	101.3	101.3
2019	100.1	99.9	99.7	99.1	99.5	98.4	96.9	95.9	97.7	92.8	91.7	90.3
2020	90.1	89.7	85.9	79.8	72.8	74.8	76.5	77.1	77.6	80.5	80.4	80.9
2021	82.6	82.7	84.1	88.3	86.3	88.1	89.1	86.4	83.4	85.1		

(参考) DI(ディフュージョン・インデックス)変化方向表

系列名		2020年					2021年										
		8	9	10	11	12	1	2	3	4	5	6	7	8	9	10	
先	1 新規求人																
	富山県	+	-	-	+	+	-	+	+	+	+	-	+	+	+	-	
	石川県	+	+	+	+	+	-	+	-	-	-	+	+	+	+	+	
	福井県	-	-	+	+	+	-	+	-	+	+	+	-	+	-	+	
	長野県	+	+	+	+	+	+	+	+	+	+	+	+	+	-	+	
	岐阜県	+	+	+	+	+	+	-	-	-	+	+	+	+	+	+	
	静岡県	+	+	+	+	+	-	-	-	+	+	+	+	+	+	+	
	愛知県	+	-	-	+	+	+	+	+	+	-	+	+	+	+	+	
	三重県	+	+	+	+	+	-	-	+	+	+	+	+	-	-	+	
	滋賀県	+	-	-	-	+	+	-	+	+	+	-	-	-	+	+	
行	2 新設住宅着工床面積(貸家)																
	富山県	-	-	+	-	+	+	+	+	-	+	-	+	-	-	-	
	石川県	+	+	-	-	-	-	+	+	+	-	+	+	-	-	-	
	福井県	-	+	+	+	-	-	+	+	+	-	+	-	+	-	-	
	長野県	+	-	-	-	-	+	+	+	-	-	+	+	+	-	-	
	岐阜県	+	+	-	-	+	+	+	-	+	-	+	-	+	+	-	
	静岡県	-	+	-	+	-	+	+	+	+	-	-	-	-	-	+	
	愛知県	+	-	+	+	+	-	-	+	+	+	+	+	+	-	-	
	三重県	-	+	-	+	+	+	-	+	+	+	-	-	+	+	+	
	滋賀県	+	+	+	+	-	-	-	-	+	-	+	-	-	-	+	
系	3 生産指数(鉱工業) 石川県	-	+	-	+	+	+	+	-	+	+	+	+	-	-	-	
	4 鉱工業用生産財生産指数 三重県	+	+	+	-	+	+	+	+	+	+	-	+	+	-	-	
	5 耐久消費財出荷指数 愛知県	+	+	+	+	-	-	-	+	+	+	+	+	-	-	-	
	6 内閣府景気ウォッチャー調査 景気の先行き判断DI(各分野計) 東海	+	-	+	-	-	-	+	+	+	-	+	+	-	+	+	
	7 内閣府景気ウォッチャー調査 景気の先行き判断DI(各分野計) 北陸	+	-	+	+	-	-	+	+	+	+	+	+	-	+	+	
	8 中部経済連合会景気動向調査 中部圏の景況感 景況判断DI 見通し	-	+	+	+	+	+	+	+	+	+	+	+	+	+	+	
	9 日本銀行金沢支店北陸短観 業況判断DI(全産業) 先行き	0	+	+	+	+	+	+	+	+	+	+	+	+	+	+	
	列	10 国内銀行貸出金残高(前年同月比)															
		富山県	+	+	+	-	-	-	0	-	-	-	-	-	-	-	-
		石川県	+	+	-	-	-	-	-	-	-	-	-	-	-	-	-
福井県		+	-	-	-	-	-	-	-	-	-	-	-	-	-	+	
長野県		+	+	+	+	+	-	+	+	-	-	-	-	-	-	-	
岐阜県		+	-	+	+	+	+	+	-	-	-	-	-	-	-	-	
静岡県	+	+	+	0	+	-	-	-	-	-	-	-	-	-	-		
愛知県	+	+	0	-	-	-	-	-	-	-	-	-	-	-	-		
三重県	+	+	+	+	+	+	+	+	0	-	-	-	-	-	-		
滋賀県	+	+	+	-	+	+	+	-	+	-	-	-	-	-	-		

(参考) DI(デフュージョン・インデックス)変化方向表

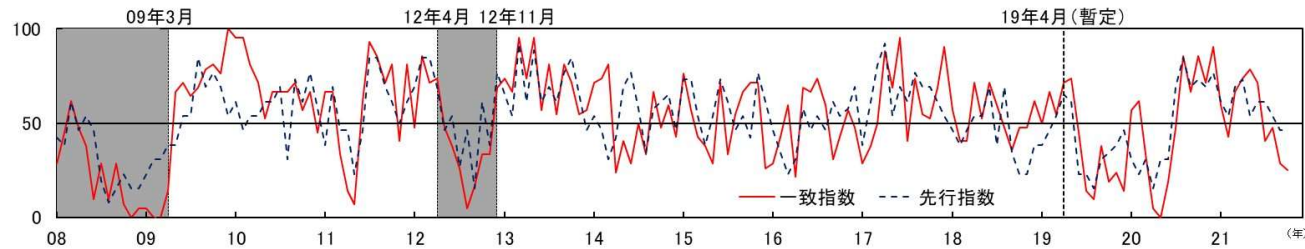
系列名	2020年					2021年										
	8	9	10	11	12	1	2	3	4	5	6	7	8	9	10	
1 生産指数 ( 鉱工業 )																1
富山県	+	+	+	+	+	-	+	+	+	-	-	-	+	-	-	
石川県	-	+	-	+	+	+	+	-	+	+	+	+	-	-	-	
福井県	+	+	+	+	+	-	+	+	+	-	+	+	-	-	-	
長野県	+	+	+	+	+	+	+	+	+	+	+	+	-	-	+	
岐阜県	+	+	+	+	+	+	+	+	+	+	+	-	-	-	+	
静岡県	+	+	+	+	-	+	-	+	+	+	-	-	-	-	-	
愛知県	+	+	+	+	+	-	-	+	+	+	+	-	-	-	-	
三重県	+	+	+	-	+	+	+	+	+	+	+	-	+	-	-	
滋賀県	-	+	+	+	+	-	+	+	-	-	+	+	+	-	-	
2 生産財 出荷指数																2
富山県	+	+	+	+	0	+	+	+	+	-	+	-	-	-	-	
石川県	-	+	-	+	+	+	+	-	+	+	+	+	-	-	-	
福井県	+	+	+	+	+	+	+	-	+	-	+	+	+	-	-	
長野県	+	+	+	+	+	+	-	+	+	+	+	+	+	-	-	
岐阜県	+	+	+	+	+	+	+	+	+	-	-	+	-	-	-	
静岡県	+	+	+	+	-	+	+	+	+	+	+	-	-	-	-	
愛知県	+	+	+	+	+	-	-	+	+	-	+	-	-	-	-	
三重県	+	+	+	-	+	+	+	+	+	+	-	+	+	-	-	
滋賀県	+	+	+	+	+	+	+	+	+	+	+	-	-	-	-	
3 耐久消費財 出荷指数																3
富山県	-	-	-	+	-	-	+	+	-	-	-	-	-	-	-	
石川県	-	+	-	+	+	+	+	-	+	+	+	+	-	-	-	
福井県	+	+	+	+	+	+	+	+	+	+	+	-	-	-	-	
長野県	+	+	+	+	+	+	-	+	+	+	+	-	-	-	+	
岐阜県	+	+	+	-	+	+	+	-	-	-	+	-	-	-	-	
静岡県	+	+	+	-	-	-	-	+	+	+	-	-	-	-	+	
愛知県	+	+	+	+	-	-	-	+	+	+	+	+	-	-	-	
三重県	+	+	+	+	+	-	-	-	-	-	-	-	+	-	+	
滋賀県	+	-	-	-	+	+	+	-	-	+	+	-	-	-	-	
4 所定外労働時間 ( 調査産業計 )																4
富山県	+	+	+	+	+	+	+	+	+	+	+	+	+	-	-	
石川県	+	+	+	+	+	+	+	+	+	0	+	+	+	-	-	
福井県	+	+	-	-	+	+	+	-	+	+	+	+	-	-	-	
長野県	+	+	+	+	+	+	+	+	+	-	-	-	+	+	0	
岐阜県	+	+	+	+	+	-	-	-	+	+	+	0	-	-	-	
静岡県	+	+	+	+	+	+	-	+	0	+	-	0	+	-	-	
愛知県	+	+	+	+	+	0	-	-	+	+	+	-	-	-	-	
三重県	+	+	+	+	+	+	-	+	0	+	-	+	+	-	-	
滋賀県	+	+	+	+	+	-	-	-	0	+	+	+	+	0	-	

系列名	2020年					2021年										
	8	9	10	11	12	1	2	3	4	5	6	7	8	9	10	
5 投資財出荷指数																5
富山県	+	+	+	-	+	+	+	+	+	-	-	-	+	+	+	
石川県	-	+	-	+	+	+	+	-	+	+	+	+	-	-	-	
福井県	-	+	-	+	-	-	+	+	+	-	+	+	+	-	-	
長野県	+	-	+	-	+	+	+	-	+	+	+	+	-	-	-	
岐阜県	+	-	+	+	+	+	+	+	+	+	+	+	+	-	+	
静岡県	+	-	-	-	+	-	+	-	+	+	+	-	-	-	-	
愛知県	+	+	+	+	+	+	-	+	+	+	+	-	-	-	-	
三重県	+	+	+	+	+	+	-	-	-	+	+	+	+	-	-	
滋賀県	-	-	-	+	+	+	-	-	+	+	+	-	-	-	-	
6 百貨店・スーパー販売額(既存店)(前年同月比)																6
富山県	+	-	+	+	+	-	-	-	+	+	-	-	-	+	+	
石川県	+	-	+	+	+	-	-	+	+	+	-	-	-	-	-	
福井県	+	-	-	+	+	-	-	+	+	+	-	-	-	+	-	
長野県	+	-	+	+	+	-	-	+	+	+	-	-	-	+	-	
岐阜県	+	-	+	-	+	-	-	-	-	+	+	-	-	+	-	
静岡県	+	-	+	-	+	-	-	+	+	+	-	-	-	-	+	
愛知県	+	-	+	-	+	-	-	+	+	+	-	-	-	+	-	
三重県	+	-	+	+	+	-	-	-	+	+	-	-	-	+	-	
滋賀県	+	-	-	-	+	-	-	-	-	+	+	-	-	-	-	
7 有効求人倍率																7
富山県	-	-	-	-	0	+	+	+	+	+	+	+	+	+	-	
石川県	-	-	-	-	+	+	+	+	+	+	+	0	0	+	+	
福井県	-	-	-	-	0	+	+	+	+	+	+	+	+	+	-	
長野県	-	-	0	+	+	+	+	+	+	+	+	+	+	-	-	
岐阜県	-	-	-	+	+	+	+	+	-	0	+	+	+	+	+	
静岡県	-	-	-	+	+	+	+	+	+	+	+	+	+	+	-	
愛知県	-	-	-	-	-	+	+	+	+	+	+	+	+	+	-	
三重県	-	-	-	+	+	+	+	+	+	+	+	+	+	+	+	
滋賀県	-	-	-	+	+	+	+	+	+	+	+	+	+	+	+	

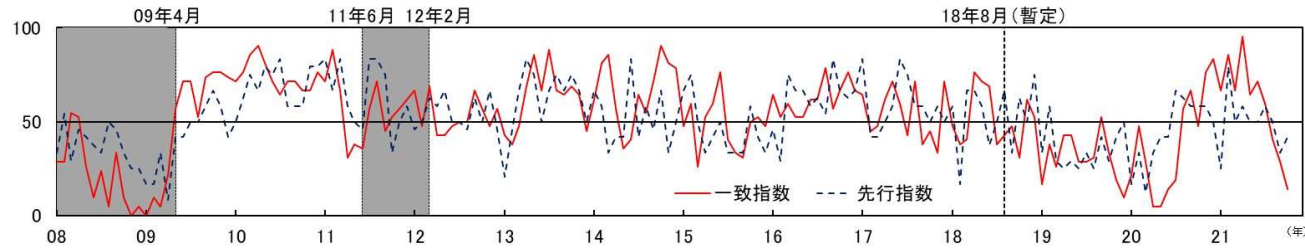


(参考) DI(デフュージョン・インデックス)時系列グラフ

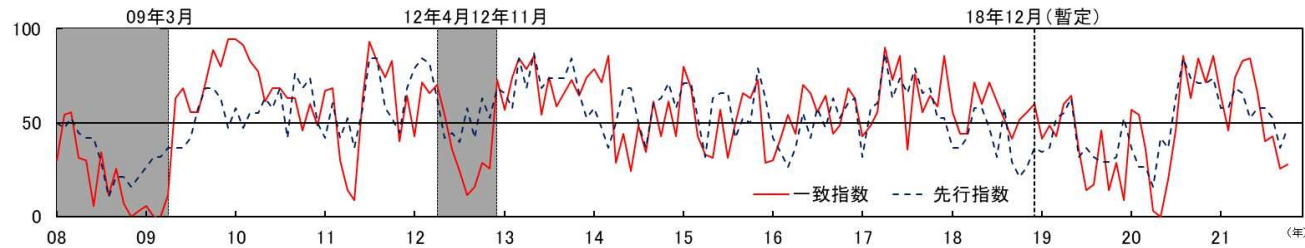
東海3県



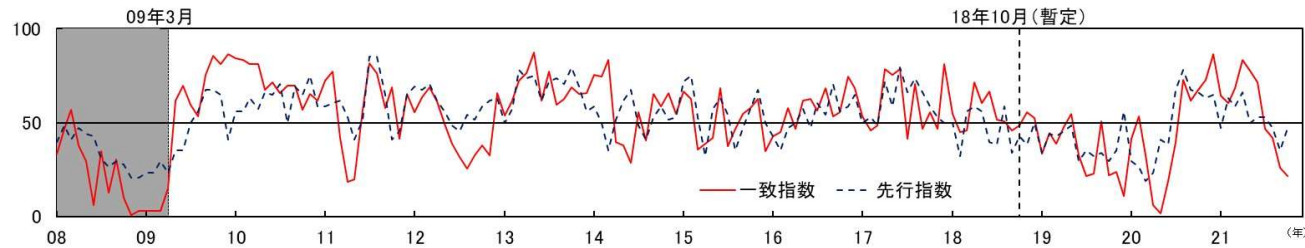
北陸3県



中部5県



中部9県



(参考) DI(デフュージョン・インデックス)時系列表

先行指数 東海3県

年	1月	2月	3月	4月	5月	6月	7月	8月	9月	10月	11月	12月
2008	42.3	38.5	61.5	46.2	53.8	46.2	19.2	7.7	15.4	23.1	15.4	15.4
2009	23.1	30.8	30.8	38.5	38.5	53.8	53.8	84.6	69.2	76.9	69.2	53.8
2010	61.5	46.2	53.8	53.8	61.5	61.5	69.2	30.8	73.1	61.5	76.9	57.7
2011	38.5	69.2	46.2	46.2	23.1	46.2	84.6	84.6	69.2	61.5	50.0	61.5
2012	69.2	84.6	84.6	69.2	46.2	53.8	26.9	46.2	15.4	61.5	38.5	76.9
2013	65.4	53.8	92.3	61.5	88.5	61.5	69.2	61.5	76.9	84.6	65.4	46.2
2014	53.8	46.2	30.8	42.3	69.2	76.9	57.7	34.6	57.7	61.5	65.4	46.2
2015	73.1	73.1	53.8	38.5	53.8	73.1	61.5	46.2	53.8	42.3	76.9	61.5
2016	46.2	34.6	23.1	30.8	57.7	46.2	53.8	46.2	61.5	53.8	57.7	69.2
2017	38.5	61.5	80.8	92.3	53.8	69.2	61.5	76.9	69.2	69.2	61.5	53.8
2018	46.2	38.5	46.2	53.8	53.8	69.2	38.5	69.2	34.6	23.1	23.1	38.5
2019	38.5	46.2	53.8	65.4	61.5	23.1	23.1	15.4	30.8	34.6	38.5	46.2
2020	30.8	23.1	30.8	15.4	30.8	30.8	69.2	84.6	69.2	73.1	69.2	76.9
2021	61.5	53.8	69.2	73.1	53.8	61.5	61.5	53.8	46.2	46.2		

先行指数 北陸3県

年	1月	2月	3月	4月	5月	6月	7月	8月	9月	10月	11月	12月
2008	33.3	54.2	29.2	45.8	41.7	37.5	33.3	50.0	45.8	33.3	25.0	25.0
2009	16.7	16.7	33.3	8.3	41.7	41.7	50.0	50.0	58.3	66.7	58.3	41.7
2010	50.0	62.5	75.0	66.7	79.2	75.0	83.3	58.3	58.3	58.3	79.2	79.2
2011	83.3	66.7	83.3	58.3	50.0	45.8	83.3	83.3	75.0	33.3	50.0	58.3
2012	45.8	50.0	62.5	58.3	66.7	50.0	50.0	45.8	62.5	50.0	66.7	45.8
2013	20.8	45.8	66.7	83.3	75.0	50.0	66.7	75.0	66.7	75.0	66.7	50.0
2014	66.7	58.3	33.3	41.7	41.7	83.3	41.7	58.3	45.8	66.7	33.3	50.0
2015	66.7	75.0	50.0	33.3	41.7	50.0	33.3	33.3	33.3	58.3	41.7	33.3
2016	45.8	29.2	75.0	66.7	66.7	58.3	62.5	54.2	83.3	66.7	62.5	66.7
2017	83.3	41.7	41.7	50.0	58.3	83.3	75.0	58.3	58.3	50.0	58.3	50.0
2018	58.3	16.7	66.7	66.7	58.3	37.5	50.0	66.7	33.3	62.5	50.0	75.0
2019	33.3	58.3	29.2	25.0	29.2	25.0	33.3	25.0	41.7	29.2	41.7	50.0
2020	16.7	33.3	12.5	33.3	41.7	41.7	66.7	62.5	58.3	58.3	58.3	50.0
2021	25.0	79.2	50.0	58.3	50.0	50.0	58.3	50.0	33.3	41.7		

先行指数 中部5県

年	1月	2月	3月	4月	5月	6月	7月	8月	9月	10月	11月	12月
2008	50.0	47.4	52.6	44.7	42.1	42.1	28.9	10.5	21.1	21.1	15.8	21.1
2009	26.3	31.6	31.6	36.8	36.8	36.8	42.1	57.9	68.4	68.4	63.2	47.4
2010	57.9	47.4	55.3	55.3	63.2	57.9	68.4	42.1	76.3	68.4	73.7	50.0
2011	42.1	60.5	42.1	52.6	36.8	57.9	84.2	84.2	57.9	52.6	44.7	68.4
2012	78.9	84.2	81.6	63.2	42.1	44.7	39.5	57.9	42.1	63.2	52.6	68.4
2013	65.8	57.9	84.2	68.4	86.8	68.4	73.7	73.7	73.7	84.2	65.8	52.6
2014	57.9	47.4	36.8	50.0	68.4	68.4	50.0	36.8	60.5	63.2	71.1	57.9
2015	71.1	71.1	52.6	31.6	63.2	65.8	65.8	42.1	52.6	50.0	78.9	63.2
2016	42.1	34.2	26.3	36.8	55.3	42.1	57.9	47.4	63.2	52.6	60.5	63.2
2017	31.6	57.9	60.5	86.8	63.2	73.7	65.8	78.9	65.8	68.4	52.6	52.6
2018	36.8	36.8	42.1	57.9	57.9	47.4	31.6	57.9	28.9	21.1	26.3	36.8
2019	34.2	36.8	52.6	55.3	63.2	31.6	36.8	31.6	28.9	28.9	31.6	52.6
2020	36.8	26.3	26.3	15.8	42.1	36.8	63.2	84.2	73.7	71.1	71.1	73.7
2021	57.9	57.9	68.4	65.8	52.6	57.9	57.9	52.6	36.8	47.4		

先行指数 中部9県

年	1月	2月	3月	4月	5月	6月	7月	8月	9月	10月	11月	12月
2008	39.7	48.5	41.2	47.1	44.1	42.6	30.9	26.5	29.4	27.9	20.6	20.6
2009	23.5	23.5	29.4	23.5	35.3	35.3	50.0	55.9	67.6	67.6	64.7	41.2
2010	55.9	55.9	63.2	57.4	66.2	64.7	70.6	50.0	69.1	64.7	75.0	58.8
2011	58.8	60.3	61.8	52.9	41.2	51.5	85.3	85.3	64.7	41.2	45.6	64.7
2012	69.1	67.6	70.6	61.8	55.9	48.5	45.6	54.4	51.5	58.8	61.8	63.2
2013	50.0	57.4	77.9	73.5	75.0	61.8	72.1	73.5	70.6	79.4	69.1	55.9
2014	58.8	50.0	35.3	51.5	61.8	67.6	48.5	41.2	52.9	58.8	51.5	52.9
2015	72.1	75.0	52.9	32.4	57.4	63.2	54.4	35.3	47.1	57.4	67.6	50.0
2016	42.6	35.3	47.1	50.0	57.4	47.1	60.3	54.4	70.6	55.9	58.8	64.7
2017	50.0	52.9	48.5	72.1	58.8	79.4	66.2	73.5	66.2	58.8	52.9	50.0
2018	50.0	32.4	55.9	58.8	55.9	39.7	38.2	58.8	33.8	42.6	38.2	50.0
2019	33.8	44.1	42.6	45.6	48.5	29.4	35.3	32.4	33.8	29.4	35.3	55.9
2020	29.4	26.5	19.1	23.5	41.2	38.2	67.6	77.9	67.6	66.2	63.2	64.7
2021	47.1	63.2	58.8	66.2	50.0	52.9	52.9	47.1	35.3	47.1		

(参考) DI(ディフュージョン・インデックス)時系列表

一 致 指 数 東海3県

年	1月	2月	3月	4月	5月	6月	7月	8月	9月	10月	11月	12月
2008	28.6	45.2	61.9	47.6	38.1	9.5	28.6	9.5	28.6	7.1	0.0	4.8
2009	4.8	0.0	0.0	14.3	66.7	71.4	64.3	69.0	78.6	81.0	76.2	100.0
2010	95.2	95.2	81.0	71.4	52.4	66.7	66.7	66.7	71.4	57.1	66.7	45.2
2011	66.7	66.7	33.3	14.3	7.1	61.9	92.9	85.7	71.4	81.0	40.5	81.0
2012	47.6	85.7	71.4	73.8	47.6	38.1	26.2	4.8	16.7	33.3	33.3	69.0
2013	73.8	66.7	95.2	73.8	95.2	57.1	81.0	54.8	81.0	71.4	54.8	57.1
2014	71.4	73.8	81.0	23.8	40.5	28.6	50.0	33.3	66.7	47.6	59.5	42.9
2015	76.2	57.1	42.9	38.1	28.6	71.4	33.3	54.8	66.7	71.4	71.4	26.2
2016	28.6	42.9	59.5	21.4	69.0	66.7	73.8	59.5	31.0	42.9	57.1	47.6
2017	28.6	38.1	50.0	88.1	69.0	95.2	40.5	73.8	54.8	52.4	69.0	90.5
2018	57.1	40.5	40.5	71.4	52.4	71.4	59.5	47.6	35.7	47.6	47.6	61.9
2019	50.0	66.7	54.8	71.4	73.8	45.2	14.3	9.5	38.1	19.0	23.8	14.3
2020	57.1	61.9	33.3	4.8	0.0	19.0	47.6	85.7	66.7	85.7	71.4	90.5
2021	59.5	42.9	66.7	73.8	78.6	71.4	40.5	47.6	28.6	25.0		

一 致 指 数 北陸3県

年	1月	2月	3月	4月	5月	6月	7月	8月	9月	10月	11月	12月
2008	28.6	28.6	54.8	52.4	26.2	9.5	23.8	4.8	33.3	9.5	0.0	4.8
2009	0.0	9.5	4.8	21.4	57.1	71.4	71.4	52.4	73.8	76.2	76.2	73.8
2010	71.4	76.2	85.7	90.5	81.0	71.4	64.3	71.4	71.4	66.7	66.7	76.2
2011	71.4	88.1	66.7	31.0	38.1	35.7	57.1	71.4	45.2	52.4	57.1	61.9
2012	66.7	47.6	69.0	42.9	42.9	47.6	50.0	50.0	66.7	57.1	47.6	57.1
2013	42.9	38.1	47.6	69.0	85.7	66.7	88.1	66.7	64.3	69.0	64.3	45.2
2014	61.9	81.0	85.7	57.1	35.7	40.5	64.3	54.8	71.4	90.5	81.0	78.6
2015	47.6	59.5	26.2	52.4	59.5	76.2	40.5	33.3	31.0	50.0	52.4	47.6
2016	64.3	52.4	59.5	52.4	52.4	61.9	61.9	78.6	57.1	66.7	76.2	66.7
2017	64.3	45.2	47.6	61.9	71.4	59.5	42.9	71.4	38.1	45.2	33.3	71.4
2018	47.6	38.1	40.5	76.2	71.4	69.0	38.1	42.9	47.6	31.0	61.9	52.4
2019	16.7	38.1	26.2	42.9	42.9	28.6	28.6	31.0	52.4	33.3	19.0	9.5
2020	21.4	47.6	28.6	4.8	4.8	14.3	19.0	57.1	66.7	47.6	76.2	83.3
2021	66.7	85.7	66.7	95.2	64.3	71.4	59.5	40.5	28.6	14.3		

一 致 指 数 中部5県

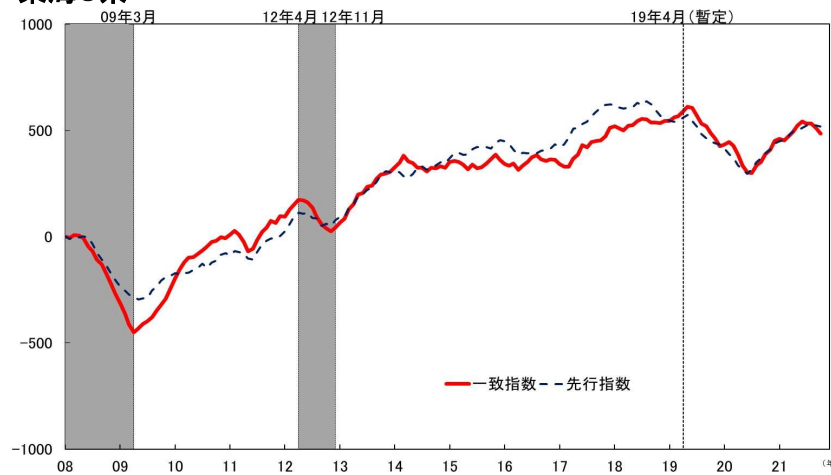
年	1月	2月	3月	4月	5月	6月	7月	8月	9月	10月	11月	12月
2008	30.0	54.3	55.7	31.4	30.0	5.7	34.3	11.4	25.7	7.1	0.0	2.9
2009	5.7	0.0	0.0	11.4	62.9	68.6	55.7	55.7	71.4	88.6	80.0	94.3
2010	94.3	91.4	82.9	77.1	61.4	68.6	68.6	62.9	62.9	45.7	60.0	48.6
2011	67.1	68.6	30.0	14.3	8.6	62.9	92.9	82.9	74.3	82.9	40.0	64.3
2012	42.9	71.4	65.7	70.0	54.3	35.7	24.3	11.4	15.7	28.6	25.7	72.9
2013	57.1	74.3	84.3	78.6	85.7	54.3	74.3	58.6	65.7	72.9	64.3	74.3
2014	78.6	71.4	85.7	28.6	44.3	24.3	48.6	34.3	61.4	42.9	61.4	42.9
2015	80.0	68.6	42.9	32.9	31.4	57.1	31.4	50.0	65.7	62.9	72.9	28.6
2016	30.0	41.4	54.3	44.3	70.0	65.7	55.7	64.3	44.3	48.6	68.6	62.9
2017	42.9	48.6	55.7	90.0	72.9	85.7	35.7	75.7	55.7	64.3	58.6	85.7
2018	55.7	44.3	44.3	71.4	60.0	71.4	61.4	51.4	41.4	51.4	55.7	60.0
2019	41.4	48.6	42.9	60.0	64.3	35.7	14.3	17.1	45.7	14.3	28.6	8.6
2020	57.1	54.3	35.7	2.9	0.0	20.0	45.7	85.7	62.9	84.3	71.4	85.7
2021	64.3	45.7	74.3	82.9	84.3	65.7	40.0	42.9	25.7	27.9		

一 致 指 数 中部9県

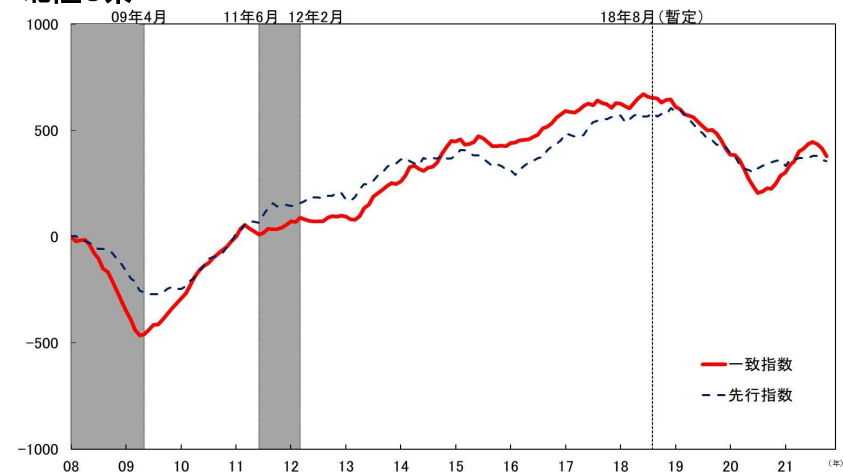
年	1月	2月	3月	4月	5月	6月	7月	8月	9月	10月	11月	12月
2008	33.3	46.8	57.1	38.1	29.4	6.3	34.9	12.7	30.2	10.3	0.8	3.2
2009	3.2	3.2	3.2	15.1	61.9	69.8	59.5	53.2	75.4	85.7	81.0	86.5
2010	84.1	83.3	81.0	81.0	67.5	71.4	65.9	69.8	69.8	57.1	65.1	61.9
2011	72.2	77.0	42.1	18.3	19.8	57.1	81.7	76.2	57.9	69.0	41.3	65.1
2012	55.6	63.5	69.0	61.1	49.2	38.9	31.7	25.4	32.5	38.1	32.5	65.9
2013	54.0	61.9	72.2	76.2	87.3	61.9	77.0	59.5	62.7	69.0	65.1	65.9
2014	75.4	74.6	83.3	39.7	38.1	28.6	55.6	40.5	65.1	58.7	65.9	54.8
2015	66.7	62.7	35.7	38.9	42.1	68.3	37.3	46.8	54.8	57.9	62.7	34.9
2016	42.9	45.2	57.9	46.8	61.9	62.7	56.3	68.3	53.2	55.6	74.6	68.3
2017	53.2	46.0	48.4	78.6	75.4	78.6	41.3	70.6	46.8	55.6	46.8	81.0
2018	54.8	45.2	46.0	71.4	60.3	66.7	51.6	50.8	46.0	48.4	55.6	52.4
2019	33.3	44.4	38.9	47.6	54.8	32.5	21.4	23.0	50.8	22.2	23.8	11.1
2020	41.3	53.2	32.5	6.3	1.6	19.0	39.7	73.0	61.9	67.5	73.0	86.5
2021	64.3	60.3	68.3	83.3	77.8	71.4	46.8	42.1	26.2	21.8		

(参考) 累積DI(ディフュージョン・インデックス)時系列グラフ

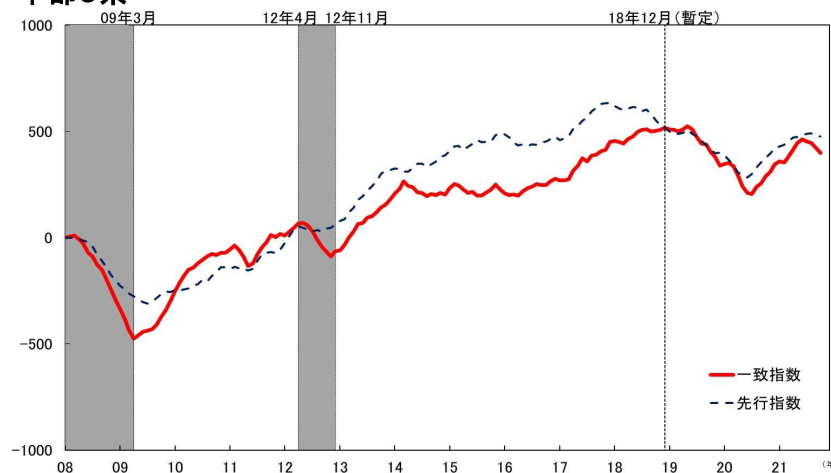
東海3県



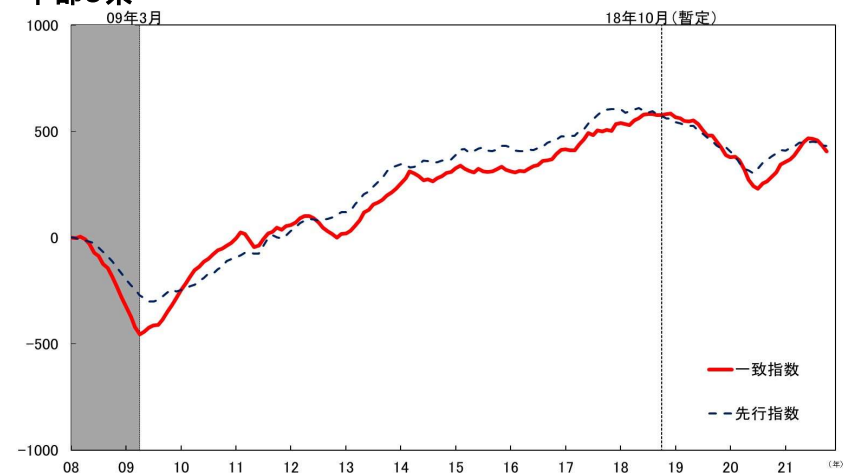
北陸3県



中部5県



中部9県



(注) 累積DIは、各月のDIを次の式により累積したものである。  
 $(累積DI)_t = (累積DI)_{t-1} + (DI_t - 50)$

# 先行指数 個別系列の動き

## 新規求人数

(単位：人)

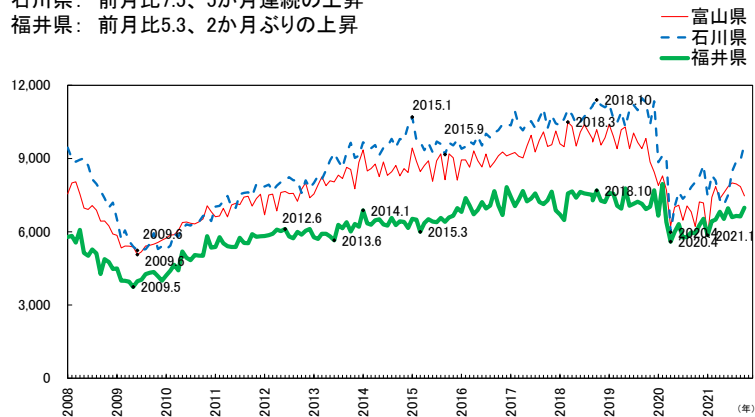
※各系列には簡易的に山谷をつけている

### 富山県、石川県、福井県

富山県： 前月比-4.9、3か月連続の下降

石川県： 前月比7.5、5か月連続の上昇

福井県： 前月比5.3、2か月ぶりの上昇

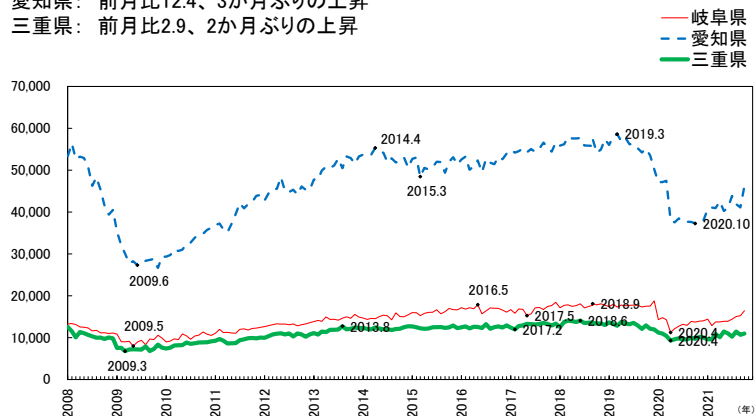


### 岐阜県、愛知県、三重県

岐阜県： 前月比7.6、6か月連続の上昇

愛知県： 前月比12.4、3か月ぶりの上昇

三重県： 前月比2.9、2か月ぶりの上昇

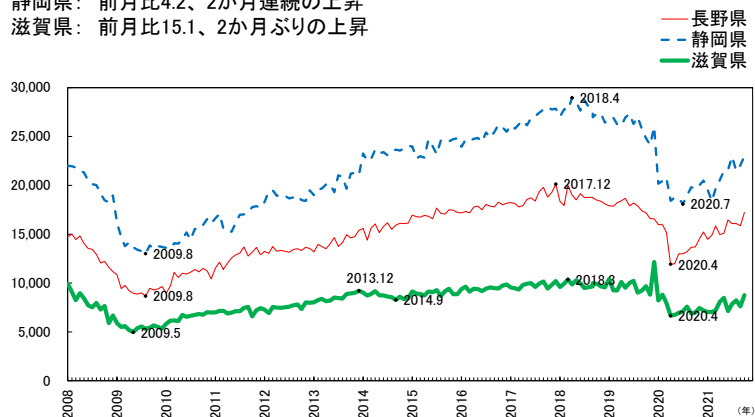


### 長野県、静岡県、滋賀県

長野県： 前月比8.5、4か月ぶりの上昇

静岡県： 前月比4.2、2か月連続の上昇

滋賀県： 前月比15.1、2か月ぶりの上昇



# 先行指数 個別系列の動き 新設住宅着工床面積（貸家）

（単位：m<sup>2</sup>）

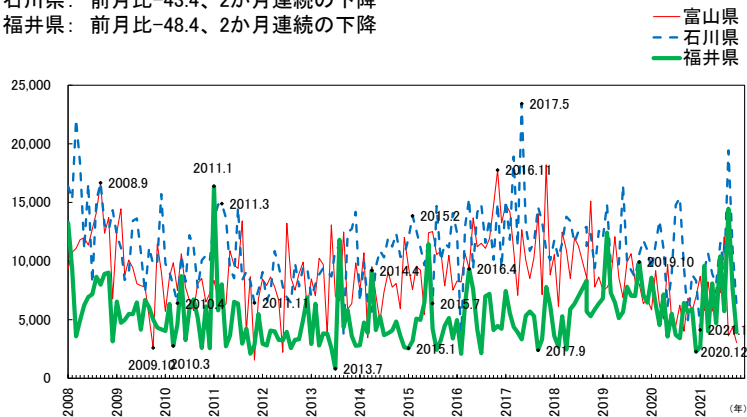
※各系列には簡易的に山谷をつけている

## 富山県、石川県、福井県

富山県： 前月比-30.1、2か月ぶりの下降

石川県： 前月比-43.4、2か月連続の下降

福井県： 前月比-48.4、2か月連続の下降

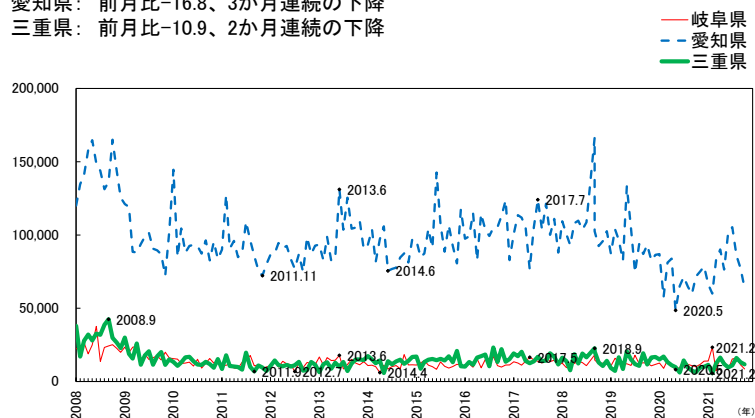


## 岐阜県、愛知県、三重県

岐阜県： 前月比-24.6、2か月連続の下降

愛知県： 前月比-16.8、3か月連続の下降

三重県： 前月比-10.9、2か月連続の下降

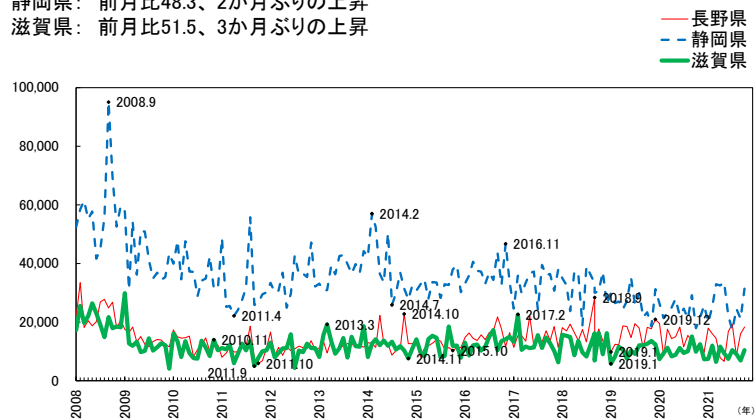


## 長野県、静岡県、滋賀県

長野県： 前月比14.4、2か月連続の上昇

静岡県： 前月比48.3、2か月ぶりの上昇

滋賀県： 前月比51.5、3か月ぶりの上昇



# 先行指数 個別系列の動き

## 内閣府景気ウォッチャー調査

### 日本銀行金沢支店北陸短観

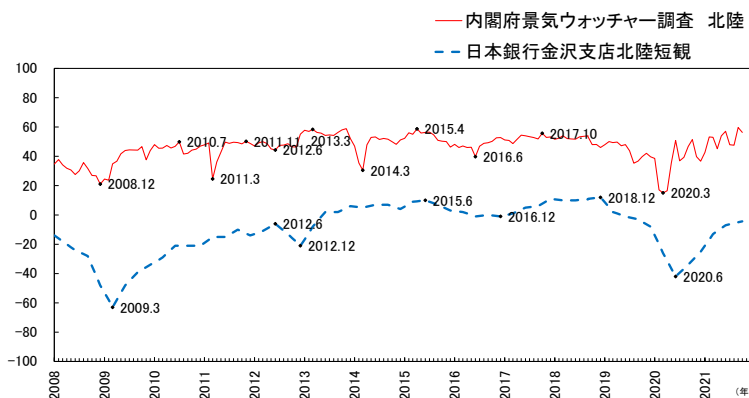
### 中部経済連合会景気動向調査

※各系列には簡易的に山谷をつけている

内閣府景気ウォッチャー調査 景気の先行き判断DI (各分野計) 北陸

日本銀行金沢支店北陸短観 業況判断DI (全産業) 先行き

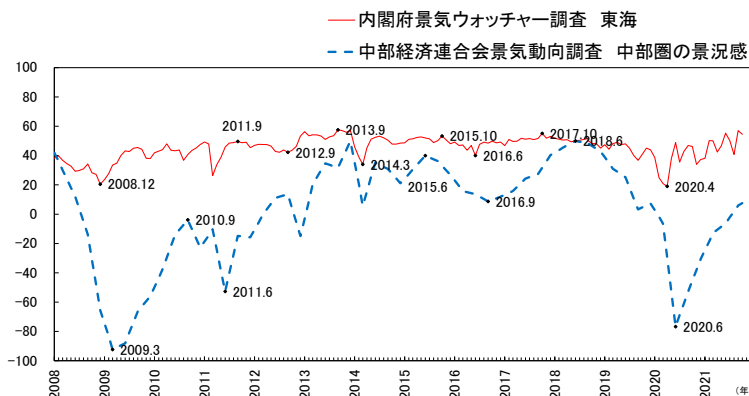
内閣府景気ウォッチャー調査 北陸: 前月差-3.4、2か月ぶりの下降  
 日本銀行金沢支店北陸短観: 前月差0.7、16か月連続の上昇



内閣府景気ウォッチャー調査 景気の先行き判断DI (各分野計) 東海

中部経済連合会景気動向調査 中部圏の景況感 景況判断DI 見通し

内閣府景気ウォッチャー調査 東海: 前月差-2.5、2か月ぶりの下降  
 中部経済連合会景気動向調査 中部圏の景況感: 前月差1.6、16か月連続の上昇



(注) 一部の系列は他の数値で代替している。具体的には本資料 39 頁「採用系列一覧」を参照。  
 なお、「中部経済連合会景気動向調査 中部圏の景況感 景況判断DI 見通し」の2012年 第3四半期以前については、「同 景況判断DI 現状」の数値で代替している。

# 先行指数 個別系列の動き

## 国内銀行貸出金残高（前年同月比）

(単位：%)

※各系列には簡易的に山谷をつけている

富山県、石川県、福井県

富山県： 前月差横ばい

石川県： 前月差-0.1、6か月連続の下降

福井県： 前月差0.4、12か月ぶりの上昇

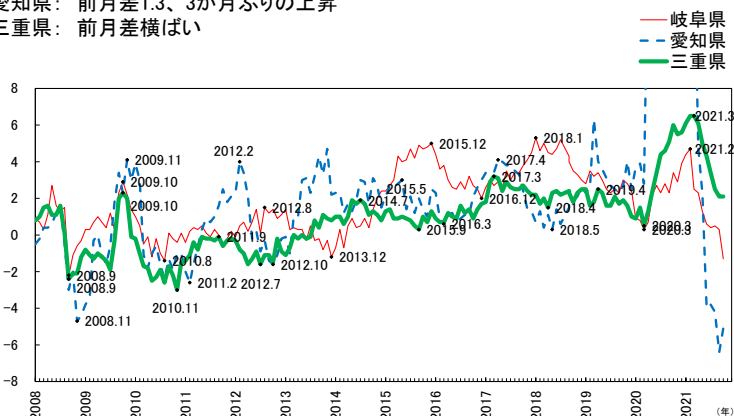


岐阜県、愛知県、三重県

岐阜県： 前月差-1.6、2か月連続の下降

愛知県： 前月差1.3、3か月ぶりの上昇

三重県： 前月差横ばい

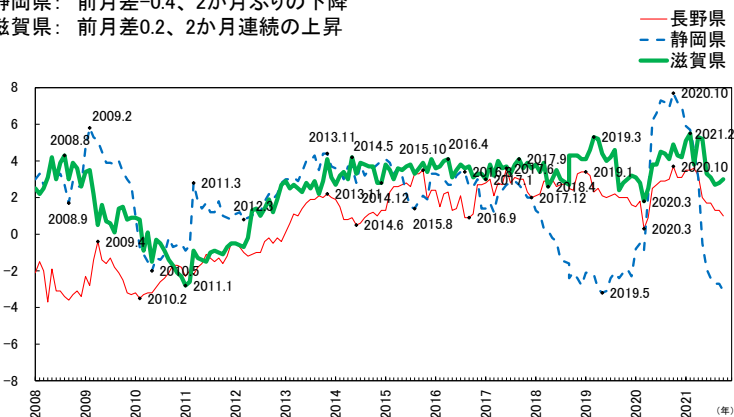


長野県、静岡県、滋賀県

長野県： 前月差-0.3、2か月ぶりの下降

静岡県： 前月差-0.4、2か月ぶりの下降

滋賀県： 前月差0.2、2か月連続の上昇





# 一致指数 個別系列の動き

## 生産指数（鉱工業）

(単位：2015年=100)

※各系列には簡易的に山谷をつけている

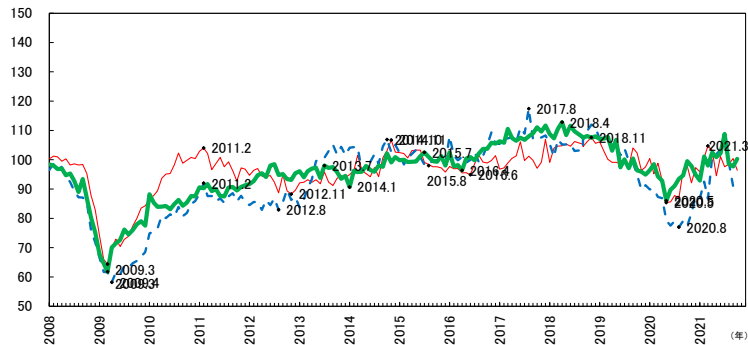
### 富山県、石川県、福井県

富山県：前月比-4.0、3か月ぶりの下降

石川県：前月比-1.4、3か月連続の下降

福井県：前月比2.7、3か月ぶりの上昇

— 富山県  
- - 石川県  
— 福井県



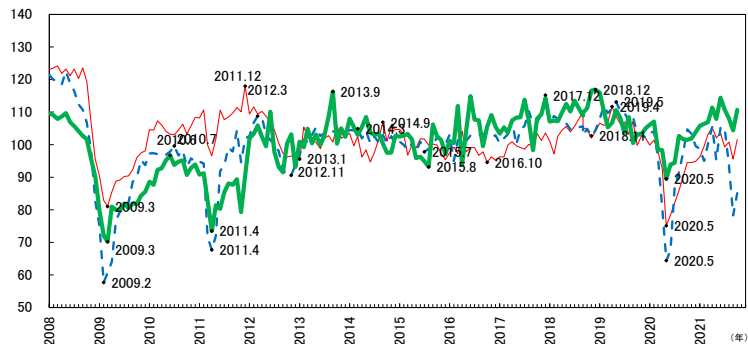
### 岐阜県、愛知県、三重県

岐阜県：前月比6.3、2か月ぶりの上昇

愛知県：前月比8.7、4か月ぶりの上昇

三重県：前月比6.0、4か月ぶりの上昇

— 岐阜県  
- - 愛知県  
— 三重県



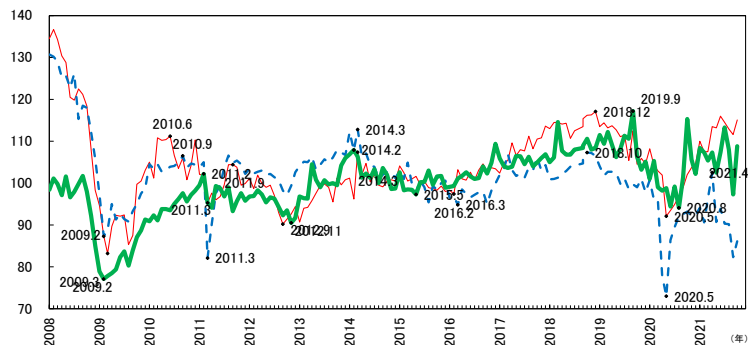
### 長野県、静岡県、滋賀県

長野県：前月比3.1、4か月ぶりの上昇

静岡県：前月比4.6、4か月ぶりの上昇

滋賀県：前月比11.8、3か月ぶりの上昇

— 長野県  
- - 静岡県  
— 滋賀県



# 一致指数 個別系列の動き

## 生産財出荷指数

(単位：2015年=100)

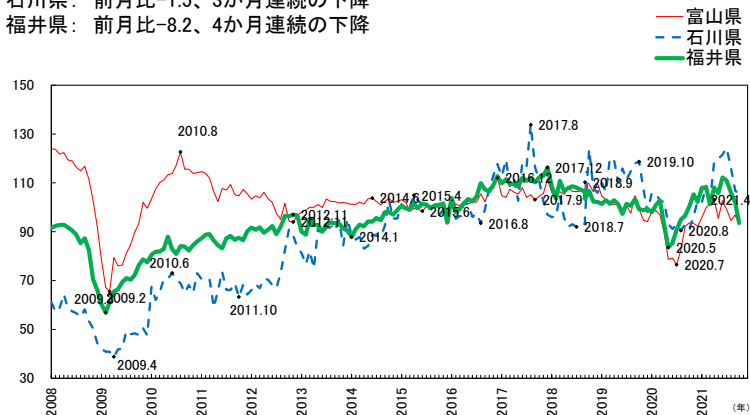
※各系列には簡易的に山谷をつけている

### 富山県、石川県、福井県

富山県：前月比-3.9、2か月ぶりの下降

石川県：前月比-1.5、3か月連続の下降

福井県：前月比-8.2、4か月連続の下降

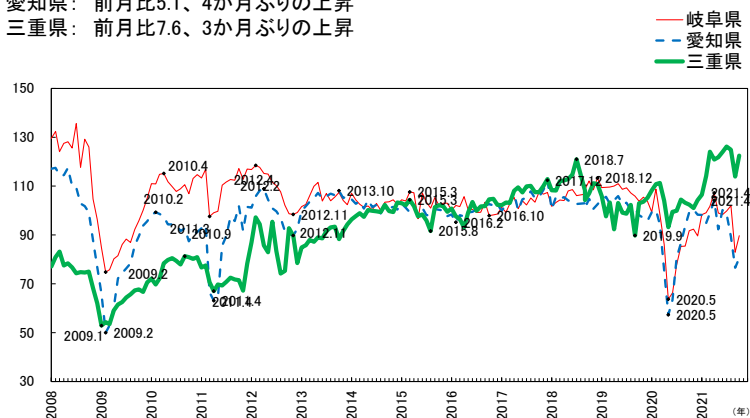


### 岐阜県、愛知県、三重県

岐阜県：前月比8.2、2か月ぶりの上昇

愛知県：前月比5.1、4か月ぶりの上昇

三重県：前月比7.6、3か月ぶりの上昇

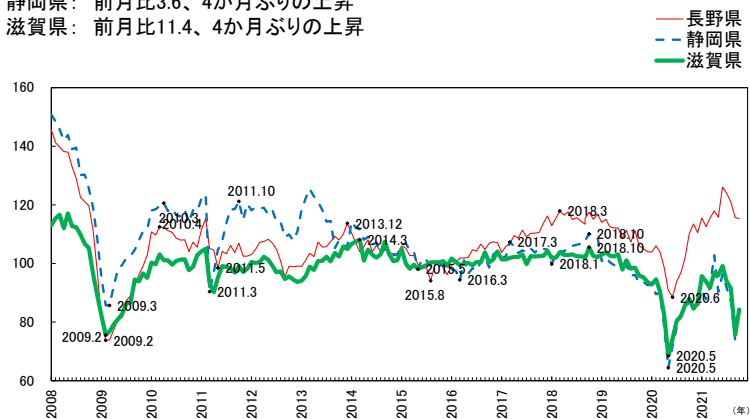


### 長野県、静岡県、滋賀県

長野県：前月比-0.3、4か月連続の下降

静岡県：前月比3.6、4か月ぶりの上昇

滋賀県：前月比11.4、4か月ぶりの上昇



(注) 一部の系列は他の数値で代替している。具体的には本資料 39 頁「採用系列一覧」を参照。

# 一致指数 個別系列の動き

## 耐久消費財出荷指数

(単位：2015年=100)

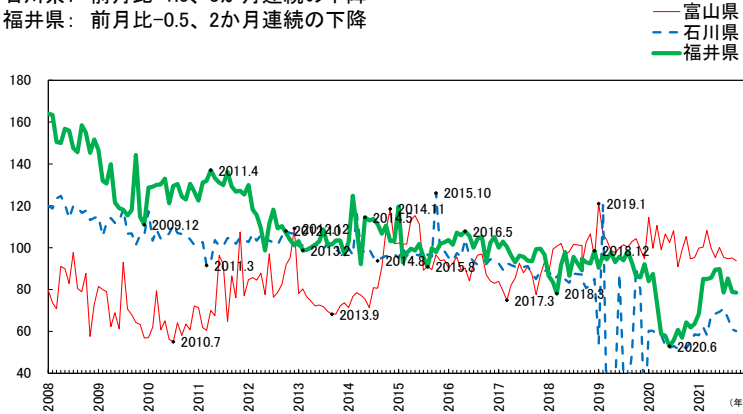
※各系列には簡易的に山谷をつけている

### 富山県、石川県、福井県

富山県：前月比-1.5、2か月ぶりの下降

石川県：前月比-1.5、3か月連続の下降

福井県：前月比-0.5、2か月連続の下降

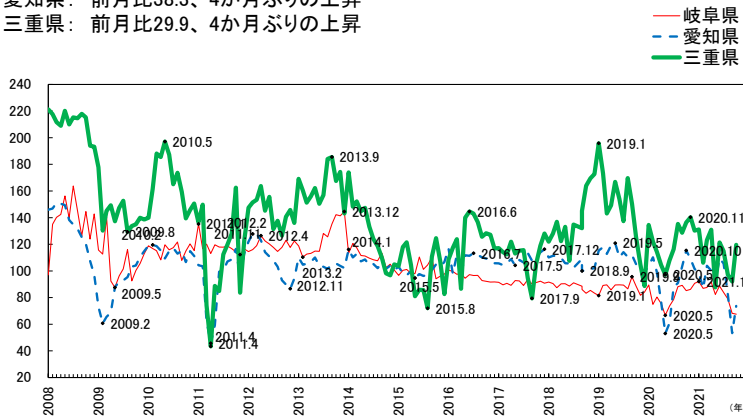


### 岐阜県、愛知県、三重県

岐阜県：前月比-1.0、4か月連続の下降

愛知県：前月比38.3、4か月ぶりの上昇

三重県：前月比29.9、4か月ぶりの上昇

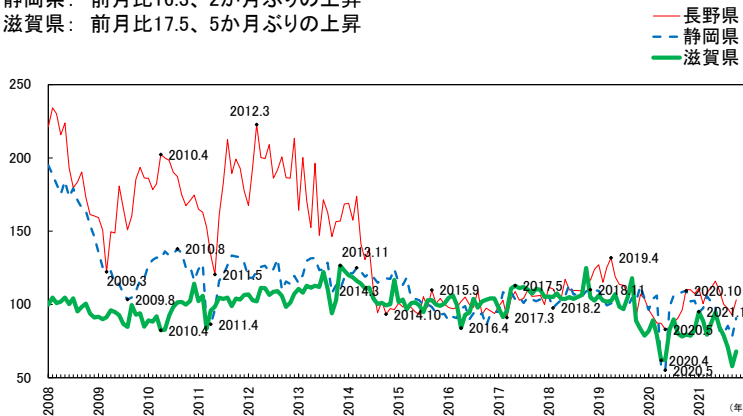


### 長野県、静岡県、滋賀県

長野県：前月比11.0、5か月ぶりの上昇

静岡県：前月比16.3、2か月ぶりの上昇

滋賀県：前月比17.5、5か月ぶりの上昇



(注) 一部の系列は他の数値で代替している。具体的には本資料 39 頁「採用系列一覧」を参照。

# 一致指数 個別系列の動き

## 所定外労働時間（調査産業計）

（単位：時間）

※各系列には簡易的に山谷をつけている

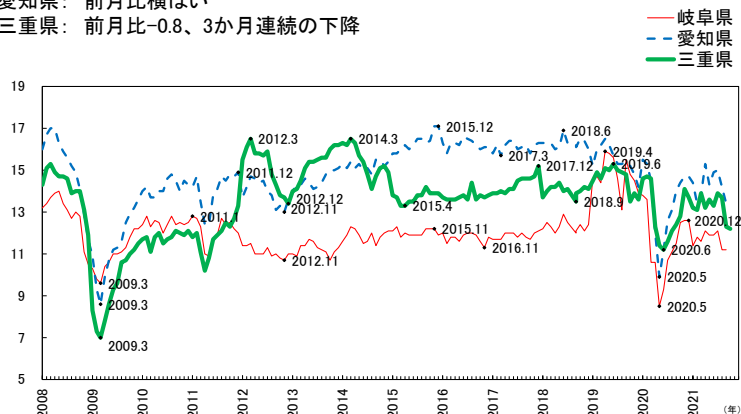
### 富山県、石川県、福井県

富山県： 前月比横ばい  
 石川県： 前月比1.0、4か月ぶりの上昇  
 福井県： 前月比-1.7、2か月ぶりの下降



### 岐阜県、愛知県、三重県

岐阜県： 前月比横ばい  
 愛知県： 前月比横ばい  
 三重県： 前月比-0.8、3か月連続の下降



### 長野県、静岡県、滋賀県

長野県： 前月比-4.2、2か月連続の下降  
 静岡県： 前月比6.0、3か月ぶりの上昇  
 滋賀県： 前月比-2.7、3か月連続の下降



# 一致指数 個別系列の動き

## 投資財出荷指数

(単位：2015年=100)

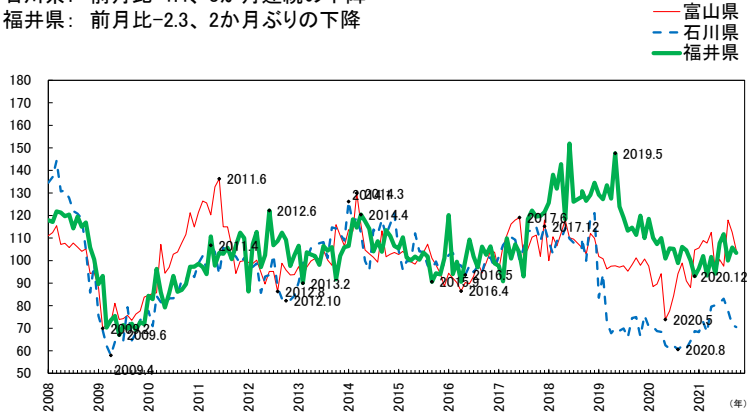
※各系列には簡易的に山谷をつけている

### 富山県、石川県、福井県

富山県：前月比-7.2、2か月連続の下降

石川県：前月比-1.4、3か月連続の下降

福井県：前月比-2.3、2か月ぶりの下降

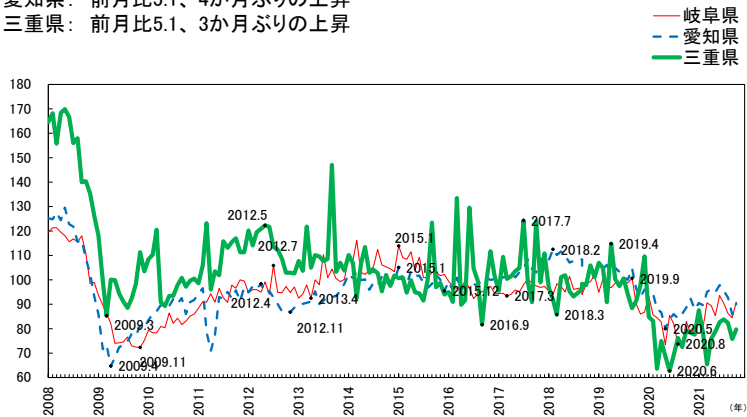


### 岐阜県、愛知県、三重県

岐阜県：前月比7.6、4か月ぶりの上昇

愛知県：前月比5.1、4か月ぶりの上昇

三重県：前月比5.1、3か月ぶりの上昇

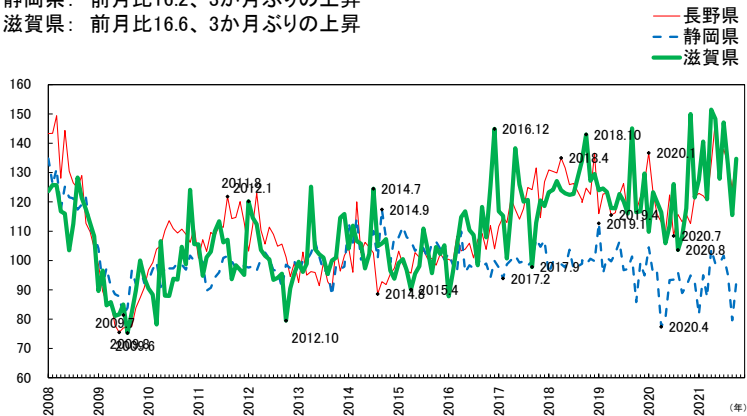


### 長野県、静岡県、滋賀県

長野県：前月比8.4、3か月ぶりの上昇

静岡県：前月比16.2、3か月ぶりの上昇

滋賀県：前月比16.6、3か月ぶりの上昇



(注) 一部の系列は他の数値で代替している。具体的には本資料 39 頁「採用系列一覧」を参照。

# 一致指数 個別系列の動き

## 百貨店・スーパー販売額（既存店）（前年同月比）

（単位：％）

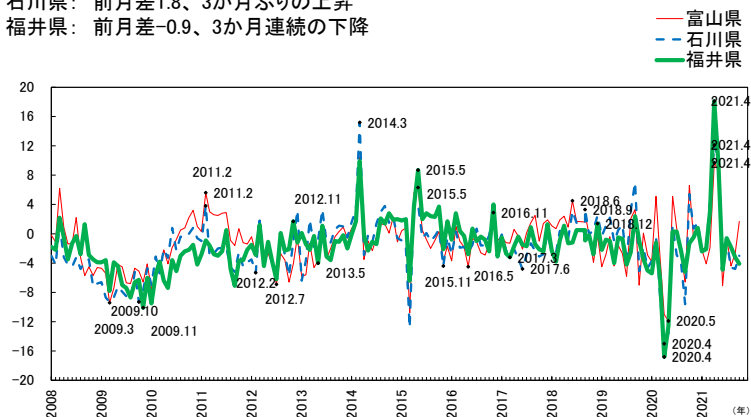
※各系列には簡易的に山谷をつけている

### 富山県、石川県、福井県

富山県： 前月差4.4、2か月連続の上昇

石川県： 前月差1.8、3か月ぶりの上昇

福井県： 前月差-0.9、3か月連続の下降

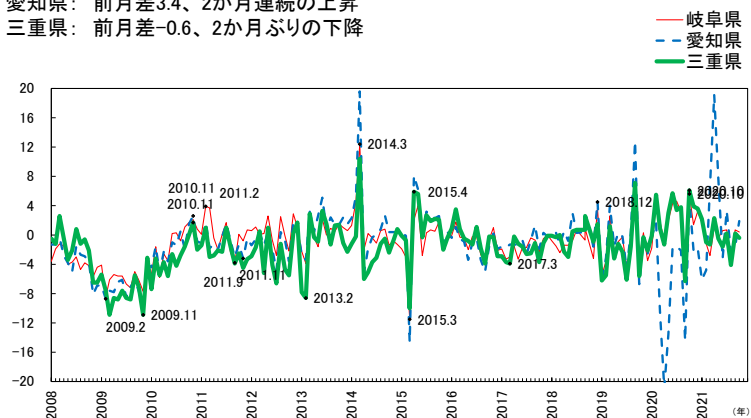


### 岐阜県、愛知県、三重県

岐阜県： 前月差-0.3、2か月ぶりの下降

愛知県： 前月差3.4、2か月連続の上昇

三重県： 前月差-0.6、2か月ぶりの下降

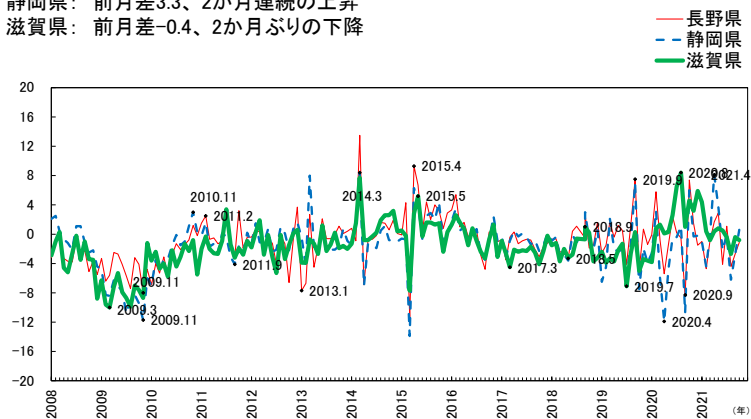


### 長野県、静岡県、滋賀県

長野県： 前月差1.6、2か月連続の上昇

静岡県： 前月差3.3、2か月連続の上昇

滋賀県： 前月差-0.4、2か月ぶりの下降



# 一致指数 個別系列の動き

## 有効求人倍率

(単位：倍)

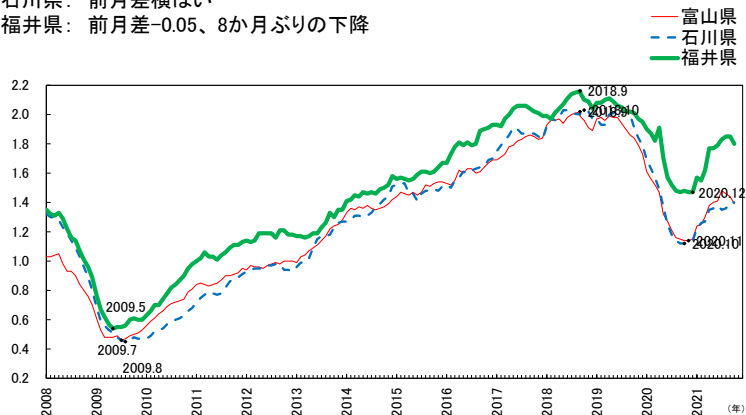
※各系列には簡易的に山谷をつけている

### 富山県、石川県、福井県

富山県： 前月差-0.05、3か月連続の下降

石川県： 前月差横ばい

福井県： 前月差-0.05、8か月ぶりの下降

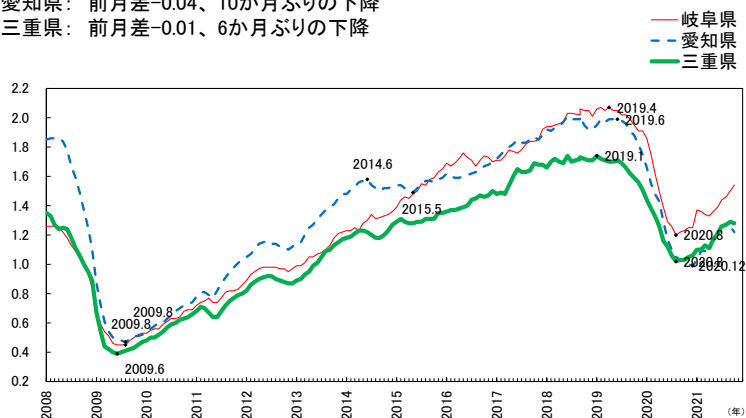


### 岐阜県、愛知県、三重県

岐阜県： 前月差0.04、6か月連続の上昇

愛知県： 前月差-0.04、10か月ぶりの下降

三重県： 前月差-0.01、6か月ぶりの下降

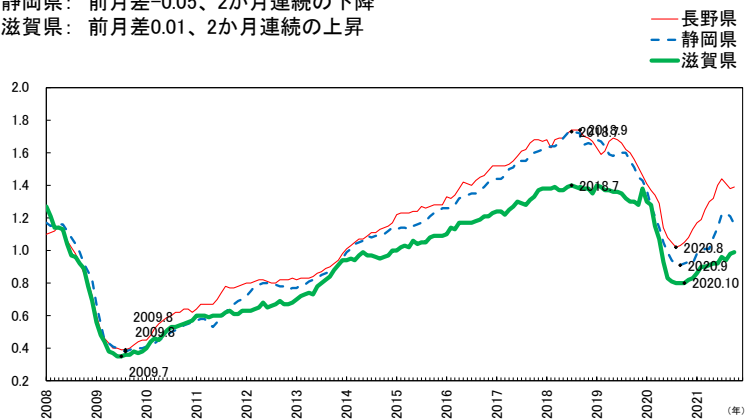


### 長野県、静岡県、滋賀県

長野県： 前月差0.01、3か月ぶりの上昇

静岡県： 前月差-0.05、2か月連続の下降

滋賀県： 前月差0.01、2か月連続の上昇



### 中部圏景気基準日付

公益財団法人中部圏社会経済研究所では、中部圏景気動向指数有識者会議での検討を踏まえて、中部圏景気基準日付（景気の山・谷）を下記の通り設定している。

### 中部圏（東海3県）景気基準日付

	谷	山	谷	期間		
				拡張	後退	全期間
(東海3県版)			2009年3月			
第15循環	2009年3月	2012年4月	2012年11月	37か月	7か月	44か月
第16循環	2012年11月	(暫定) 2019年4月		77か月		

### 中部圏（北陸3県）景気基準日付

	谷	山	谷	期間		
				拡張	後退	全期間
(北陸3県版)			2009年4月			
第15循環	2009年4月	2011年6月	2012年2月	26か月	8か月	34か月
第16循環	2012年2月	(暫定) 2018年8月		78か月		

### 中部圏（中部5県）景気基準日付

	谷	山	谷	期間		
				拡張	後退	全期間
(中部5県版)			2009年3月			
第15循環	2009年3月	2012年4月	2012年11月	37か月	7か月	44か月
第16循環	2012年11月	(暫定) 2018年12月		73か月		

### 中部圏（中部9県）景気基準日付

	谷	山	谷	期間		
				拡張	後退	全期間
(中部9県版)			2009年3月			
第16循環	2009年3月	(暫定) 2018年10月		115 か月		

中部圏景気動向指数有識者会議および中部圏景気基準日付の設定ルールについては、中部圏社会経済研究所「中部圏景気基準日付の設定と中部圏景気動向指数の概要について」([http://www.criser.jp/research/documents/2016.11.30gaiyou\\_doukou2.pdf](http://www.criser.jp/research/documents/2016.11.30gaiyou_doukou2.pdf))を参照。



## 採用系列一覧

	系列	出所	公表機関
先行	<ul style="list-style-type: none"> <li>新規求人数</li> <li>新設住宅着工床面積（貸家）</li> <li>内閣府景気ウォッチャー調査 景気の先行き判断DI（各分野計） 北陸</li> <li>内閣府景気ウォッチャー調査 景気の先行き判断DI（各分野計） 東海</li> <li>日本銀行金沢支店北陸短観 業況判断DI（全産業） 先行き</li> <li>中部経済連合会景気動向調査 中部圏の景況感 景況判断DI 見通し</li> <li>国内銀行貸出金残高（前年同月比）</li> </ul>	<ul style="list-style-type: none"> <li>一般職業紹介状況</li> <li>建築着工統計</li> <li>景気ウォッチャー調査</li> <li>景気ウォッチャー調査</li> <li>北陸短観</li> <li>景気動向調査</li> <li>都道府県別預金・現金・貸出金</li> </ul>	<ul style="list-style-type: none"> <li>厚生労働省</li> <li>国土交通省</li> <li>内閣府</li> <li>内閣府</li> <li>日本銀行金沢支店</li> <li>中部経済連合会</li> <li>日本銀行</li> </ul>
一致	<ul style="list-style-type: none"> <li>生産指数（鉱工業）</li> <li>生産財出荷指数</li> <li>耐久消費財出荷指数</li> <li>投資財出荷指数</li> <li>所定外労働時間（調査産業計）</li> <li>百貨店・スーパー販売額（既存店）（前年同月比）</li> <li>有効求人倍率</li> </ul>	<ul style="list-style-type: none"> <li>富山県鉱工業指数</li> <li>石川県鉱工業指数</li> <li>福井県鉱工業指数</li> <li>長野県鉱工業指数</li> <li>岐阜県鉱工業指数</li> <li>静岡県鉱工業指数</li> <li>愛知県鉱工業指数</li> <li>三重県鉱工業指数</li> <li>滋賀県鉱工業指数</li> <li>富山県毎月勤労統計調査</li> <li>石川県毎月勤労統計調査</li> <li>福井県毎月勤労統計調査</li> <li>長野県毎月勤労統計調査</li> <li>岐阜県毎月勤労統計調査</li> <li>静岡県毎月勤労統計調査</li> <li>愛知県毎月勤労統計調査</li> <li>三重県毎月勤労統計調査</li> <li>滋賀県毎月勤労統計調査</li> <li>商業動態統計</li> <li>一般職業紹介状況</li> </ul>	<ul style="list-style-type: none"> <li>富山県経営管理部</li> <li>石川県県民文化局</li> <li>福井県総合政策部</li> <li>長野県企画振興部</li> <li>岐阜県環境生活部</li> <li>静岡県政策企画部</li> <li>愛知県県民生活部</li> <li>三重県戦略企画部</li> <li>滋賀県県民生活部</li> <li>富山県経営管理部</li> <li>石川県県民文化局</li> <li>福井県総合政策部</li> <li>長野県企画振興部</li> <li>岐阜県環境生活部</li> <li>静岡県政策企画部</li> <li>愛知県県民生活部</li> <li>三重県戦略企画部</li> <li>滋賀県県民生活部</li> <li>経済産業省</li> <li>厚生労働省</li> </ul>

一部の系列は他の数値で代替している。具体的には以下のとおり。

- ・「日本銀行金沢支店北陸短観 業況判断DI（全産業） 先行き」および「中部経済連合会景気動向調査 中部圏の景況感 景況判断DI 見通し」は四半期系列であるため、線形補完により月次化した数値で代替している。
- ・富山県の「生産財出荷指数」は「鉱工業用生産財生産指数」、「耐久消費財出荷指数」は「消費財生産指数」、「投資財出荷指数」は「投資財生産指数」の数値で代替している。
- ・石川県の2016年1月以降の「生産財出荷指数」、「耐久消費財出荷指数」、「投資財出荷指数」は「生産指数（鉱工業）」の伸び率を利用した試算値で代替している。
- ・三重県の「生産財出荷指数」は「鉱工業用生産財生産指数」、「耐久消費財出荷指数」は「耐久消費財生産指数」、「投資財出荷指数」は「投資財生産指数」の数値で代替している。
- ・石川県、愛知県の「生産財出荷指数」は「鉱工業用生産財出荷指数」の数値で代替している。