

中部圏（東海 3 県・北陸 3 県・中部 5 県・中部 9 県）

景気動向指数 資料編

— 2023 年 12 月分 —

2024 年 3 月

公益財団法人中部圏社会経済研究所

中部圏（東海3県・北陸3県・中部5県・中部9県）

景気動向指数 資料編

— 2023年12月分 —

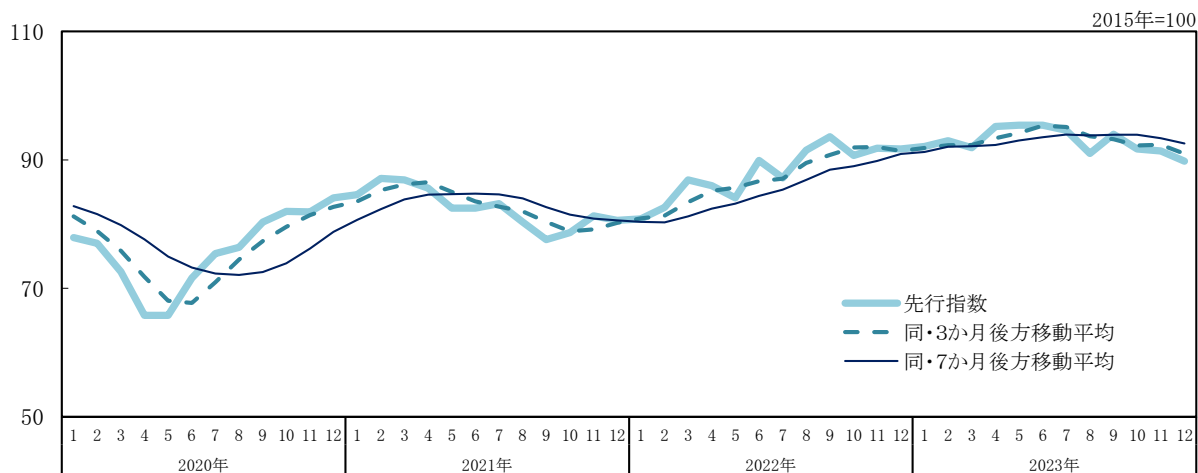
目次

C I 先行指数の動向 東海3県	1
C I 先行指数の動向 北陸3県	3
C I 先行指数の動向 中部5県	5
C I 先行指数の動向 中部9県	7
C I 一致指数の動向 東海3県	9
C I 一致指数の動向 北陸3県	11
C I 一致指数の動向 中部5県	13
C I 一致指数の動向 中部9県	15
C I（コンポジット・インデックス）時系列グラフ	17
C I（コンポジット・インデックス）時系列表	18
（参考） D I（ディフュージョン・インデックス）変化方向表	20
（参考） D I（ディフュージョン・インデックス）時系列グラフ	23
（参考） D I（ディフュージョン・インデックス）時系列表	24
（参考） 累積D I（ディフュージョン・インデックス）時系列グラフ	26
先行指数 個別系列の動き	27
一致指数 個別系列の動き	31
中部圏景気基準日付	38
採用系列一覧	39

景気動向指数の算出方法等については、内閣府「景気動向指数の利用の手引」(<http://www.esri.cao.go.jp/jp/stat/di/di3.html>)に準拠している。中部圏（東海3県・北陸3県・中部5県・中部9県）景気動向指数における採用系列については、本資料39頁「採用系列一覧」を参照。なお、本資料における東海3県とは、岐阜県、愛知県、三重県を指す。北陸3県とは、富山県、石川県、福井県を指す。中部5県とは、長野県、岐阜県、静岡県、愛知県、三重県を指す。中部9県とは、富山県、石川県、福井県、長野県、岐阜県、静岡県、愛知県、三重県、滋賀県を指す。

C I 先行指数の動向 東海3県

①先行指数の推移



②先行指数採用系列の寄与度

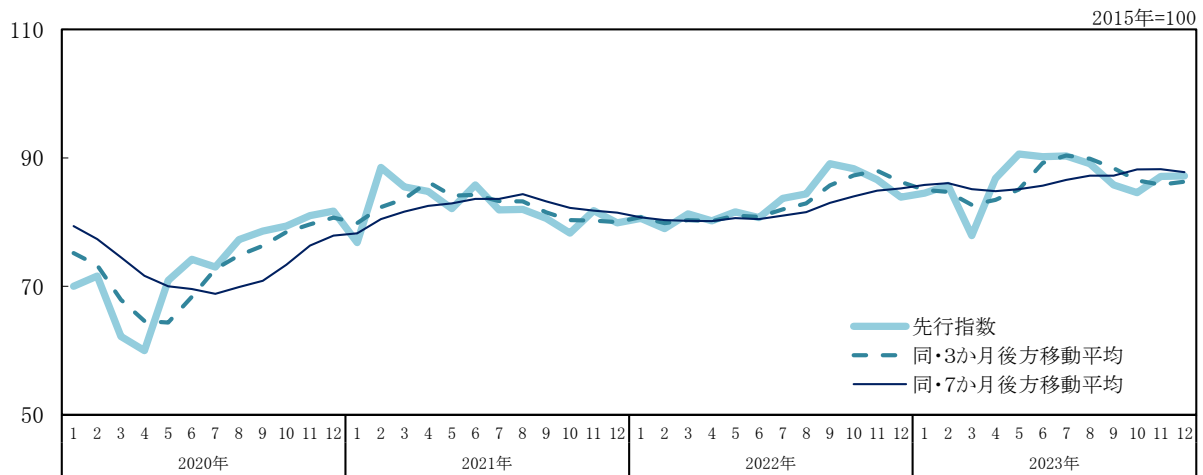
		2023年					
		7月	8月	9月	10月	11月	12月
C I 先行指数	前月差(ポイント)	94.6	91.0	94.0	91.7	91.4	89.8
		-0.8	-3.6	3.0	-2.3	-0.3	-1.6
L1 新規求人数	前月比伸び率(%)	-0.8	0.2	-2.7	3.3	-2.5	0.0
	寄与度	-0.17	0.58	-0.81	0.69	-0.82	0.50
	(内訳) 岐阜県	0.26	0.59	-0.67	0.55	-0.31	-0.30
	愛知県	-0.12	-0.01	-0.35	0.52	-0.35	0.03
	三重県	-0.31	-0.00	0.21	-0.38	-0.16	0.77
L2 新設住宅着工床面積(貸家)	前月比伸び率(%)	11.6	4.3	-12.0	21.3	-21.5	-14.1
	寄与度	0.94	-0.84	1.60	-1.23	-0.58	-2.22
	(内訳) 岐阜県	0.59	-1.07	1.46	-0.81	-0.09	-1.26
	愛知県	0.34	0.21	-0.52	0.74	-0.75	-0.37
	三重県	0.00	0.03	0.66	-1.17	0.25	-0.60
L3 鉱工業用生産財生産指数 三重県	前月比伸び率(%)	-5.9	-6.2	10.2	-0.9	5.2	13.3
	寄与度	-0.85	-0.88	1.27	-0.16	0.64	1.28
L4 耐久消費財出荷指数 愛知県	前月比伸び率(%)	0.3	-10.5	7.8	-5.2	3.3	8.9
	寄与度	-0.04	-1.03	0.61	-0.54	0.23	0.68
L5 内閣府景気ウォッチャー調査 景気の先行き判断D I (各分野計) 東海	前月差	0.7	-2.9	-0.9	0.9	-1.4	-0.9
	寄与度	0.13	-0.46	-0.13	0.17	-0.21	-0.13

		2023年					
		7月	8月	9月	10月	11月	12月
L6 中部経済連合会景気動向調査 中部圏の景況感 景況判断D1 見通し	前月差	2.6	2.6	2.6	-0.8	-0.8	-0.8
	寄与度	0.25	0.24	0.24	-0.09	-0.09	-0.09
L7 国内銀行貸出金残高（前年同月比）	前月差	-0.9	-1.4	-0.5	-0.5	0.2	-0.2
	寄与度	-1.10	-1.27	0.23	-1.13	0.49	-1.63
	(内訳) 岐阜県	-0.07	0.00	0.81	-0.26	0.14	-1.22
	愛知県	-0.67	-1.04	-0.46	-0.29	0.12	0.12
	三重県	-0.36	-0.23	-0.12	-0.57	0.22	-0.54
一致指数トレンド成分	寄与度	0.03	-0.00	0.04	0.01	0.02	0.04
3か月後方移動平均		95.1	93.7	93.2	92.2	92.4	91.0
	前月差(ポイント)	-0.20	-1.46	-0.47	-0.97	0.14	-1.40
7か月後方移動平均		93.9	93.8	93.9	93.9	93.4	92.6
	前月差(ポイント)	0.41	-0.15	0.14	-0.03	-0.54	-0.80

(注)一部の系列は他の数値で代替している。具体的には本資料39頁「採用系列一覧」を参照。

C I 先行指数の動向 北陸3県

①先行指数の推移



②先行指数採用系列の寄与度

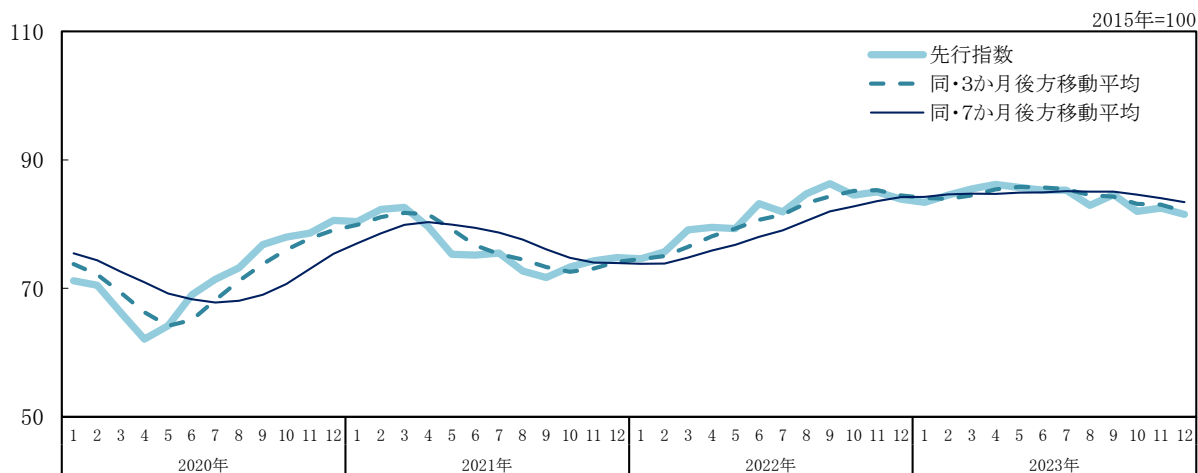
		2023年					
		7月	8月	9月	10月	11月	12月
C I 先行指数		90.3	89.1	85.8	84.6	87.1	87.2
	前月差(ポイント)	0.1	-1.2	-3.3	-1.2	2.5	0.1
L1 新規求人数	前月比伸び率(%)	-3.3	2.0	0.2	-1.7	0.3	3.6
	寄与度	-1.07	1.06	-0.56	-0.30	0.25	1.17
	(内訳) 富山県	-0.12	-0.10	0.57	-0.42	-0.15	0.60
	石川県	-1.53	0.68	0.23	-0.60	0.07	1.05
	福井県	0.58	0.48	-1.36	0.72	0.33	-0.47
L2 新設住宅着工床面積(貸家)	前月比伸び率(%)	3.2	8.0	-16.4	20.3	-0.6	-7.7
	寄与度	0.76	0.60	-1.40	0.87	0.24	-0.88
	(内訳) 富山県	-0.32	-0.05	-0.08	-0.26	0.06	-0.72
	石川県	0.01	0.16	-0.95	1.93	-0.43	0.44
	福井県	1.07	0.49	-0.37	-0.80	0.61	-0.60
L3 生産指数(鉱工業) 石川県	前月比伸び率(%)	-2.9	-6.6	-3.4	-2.4	14.1	-3.0
	寄与度	-0.70	-1.60	-0.73	-0.45	2.12	-0.64
L4 内閣府景気ウォッチャー調査 景気の先行き判断D I (各分野計) 北陸	前月差	1.0	-0.6	-2.5	2.0	1.0	1.7
	寄与度	0.24	-0.19	-0.67	0.49	0.22	0.40

		2023年					
		7月	8月	9月	10月	11月	12月
L5 日本銀行金沢支店北陸短観 業況判断D I (全産業) 先行き	前月差	-0.3	-0.3	-0.3	0.0	0.0	0.0
	寄与度	-0.17	-0.16	-0.15	-0.00	-0.00	0.00
L6 国内銀行貸出金残高 (前年同月比)	前月差	0.5	-0.3	0.1	-0.3	-0.1	0.0
	寄与度	1.20	-0.77	0.41	-1.69	-0.19	0.18
	(内訳) 富山県	-0.08	-0.37	0.07	-0.07	-0.20	0.40
	石川県	-0.58	-1.24	0.10	-0.34	0.45	-0.19
	福井県	1.86	0.84	0.24	-1.29	-0.44	-0.02
一致指数トレンド成分	寄与度	-0.14	-0.15	-0.15	-0.15	-0.13	-0.16
3か月後方移動平均		90.4	89.9	88.4	86.5	85.8	86.3
	前月差(ポイント)	1.17	-0.50	-1.47	-1.90	-0.67	0.47
7か月後方移動平均		86.6	87.2	87.2	88.2	88.2	87.8
	前月差(ポイント)	0.91	0.66	0.01	0.96	0.04	-0.48

(注)一部の系列は他の数値で代替している。具体的には本資料39頁「採用系列一覧」を参照。

C I 先行指数の動向 中部5県

①先行指数の推移



②先行指数採用系列の寄与度

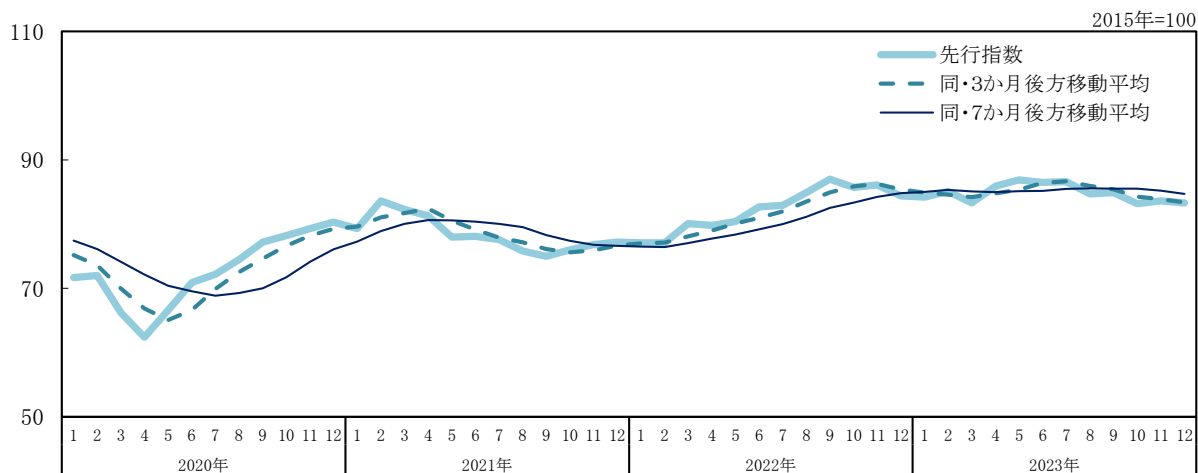
		2023年					
		7月	8月	9月	10月	11月	12月
C I 先行指数	前月差(ポイント)	85.3	82.9	84.6	82.0	82.5	81.5
L1 新規求人数	前月比伸び率(%)	0.2	-0.5	-2.6	2.9	-2.1	-0.1
	寄与度	0.67	-0.10	-1.11	0.72	-0.69	0.24
	(内訳) 長野県	0.53	-0.05	-0.38	-0.07	-0.07	-0.03
	岐阜県	0.17	0.39	-0.45	0.36	-0.21	-0.20
	静岡県	0.26	-0.42	-0.18	0.34	-0.07	-0.05
	愛知県	-0.08	-0.01	-0.24	0.34	-0.24	0.01
	三重県	-0.21	-0.00	0.14	-0.25	-0.10	0.51
L2 新設住宅着工床面積(貸家)	前月比伸び率(%)	9.4	8.2	-10.4	10.0	-16.9	-11.5
	寄与度	0.58	0.13	0.87	-2.09	0.49	-1.37
	(内訳) 長野県	0.01	0.22	-0.17	-0.51	0.68	0.07
	岐阜県	0.39	-0.72	0.97	-0.53	-0.06	-0.83
	静岡県	-0.05	0.47	-0.02	-0.77	0.20	0.03
	愛知県	0.22	0.14	-0.35	0.49	-0.49	-0.24
	三重県	0.00	0.02	0.44	-0.77	0.16	-0.40
L3 鉱工業用生産財生産指数 三重県	前月比伸び率(%)	-5.9	-6.2	10.2	-0.9	5.2	13.3
	寄与度	-0.56	-0.58	0.84	-0.11	0.42	0.91
L4 耐久消費財出荷指数 愛知県	前月比伸び率(%)	0.3	-10.5	7.8	-5.2	3.3	8.9
	寄与度	-0.04	-0.70	0.39	-0.36	0.14	0.44
L5 内閣府景気ウォッチャー調査 景気の先行き判断D I (各分野計) 東海	前月差	0.7	-2.9	-0.9	0.9	-1.4	-0.9
	寄与度	0.09	-0.31	-0.09	0.11	-0.14	-0.09

		2023年					
		7月	8月	9月	10月	11月	12月
L6 中部経済連合会景気動向調査 中部圏の景況感 景況判断D I 見通し	前月差	2.6	2.6	2.6	-0.8	-0.8	-0.8
	寄与度	0.16	0.15	0.15	-0.07	-0.07	-0.07
L7 国内銀行貸出金残高（前年同月比）	前月差	-0.7	-1.0	-0.2	-0.4	0.1	-0.1
	寄与度	-0.91	-0.96	0.63	-0.81	0.33	-1.04
	(内訳) 長野県	0.06	0.06	0.27	0.05	0.06	-0.15
	岐阜県	-0.05	0.00	0.54	-0.18	0.09	-0.81
	静岡県	-0.24	-0.17	0.21	-0.11	-0.05	0.20
	愛知県 三重県	-0.44 -0.24	-0.70 -0.15	-0.30 -0.08	-0.20 -0.38	0.08 0.15	0.08 -0.36
一致指数トレンド成分	寄与度	0.00	-0.01	0.01	-0.00	-0.01	0.01
3か月後方移動平均	前月差(ポイント)	85.4	84.5	84.3	83.2	83.0	82.0
7か月後方移動平均	前月差(ポイント)	85.1	85.1	85.1	84.6	84.0	83.4
	前月差(ポイント)	0.20	-0.07	0.01	-0.50	-0.53	-0.60

(注)一部の系列は他の数値で代替している。具体的には本資料39頁「採用系列一覧」を参照。

C I 先行指数の動向 中部9県

①先行指数の推移



②先行指数採用系列の寄与度

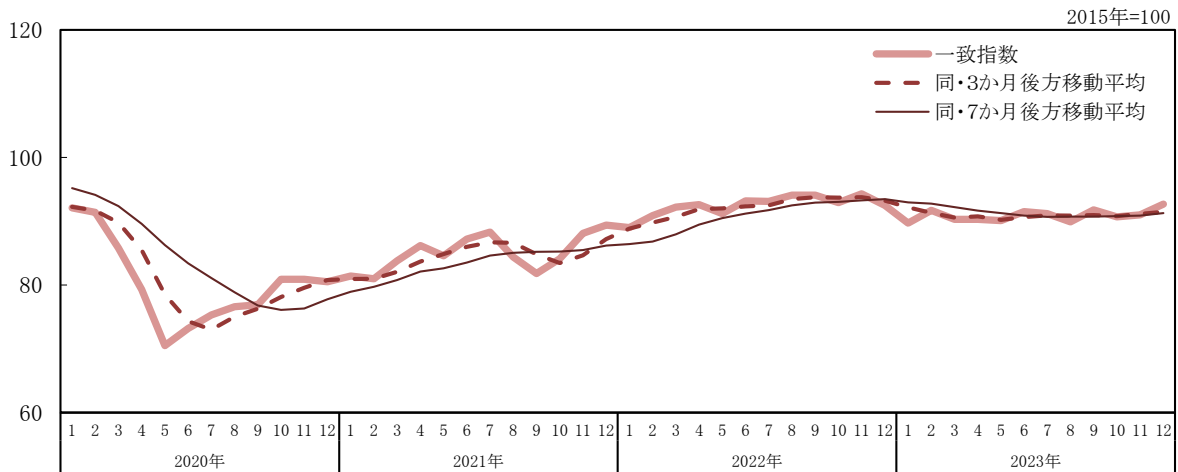
		2023年					
		7月	8月	9月	10月	11月	12月
C I 先行指数	前月差(ポイント)	86.6	84.7	84.9	83.2	83.6	83.3
L1 新規求人数	前月比伸び率(%)	0.1	-1.9	0.2	-1.7	0.4	-0.3
	寄与度	0.19	0.15	-1.04	0.52	-0.71	0.71
	(内訳) 富山県	-0.03	-0.02	0.14	-0.10	-0.03	0.15
	石川県	-0.37	0.17	0.06	-0.15	0.02	0.26
	福井県	0.14	0.12	-0.33	0.18	0.08	-0.11
	長野県	0.33	-0.03	-0.24	-0.04	-0.04	-0.02
	岐阜県	0.10	0.24	-0.28	0.22	-0.13	-0.13
	静岡県	0.16	-0.27	-0.11	0.21	-0.05	-0.03
	愛知県	-0.05	-0.01	-0.15	0.21	-0.15	0.01
	三重県	-0.13	-0.00	0.09	-0.16	-0.07	0.32
	滋賀県	0.02	-0.05	-0.21	0.14	-0.34	0.27
L2 新設住宅着工床面積(貸家)	前月比伸び率(%)	9.4	7.1	-10.1	10.7	-16.7	-11.4
	寄与度	0.65	-0.08	0.28	-0.86	0.21	-1.13
	(内訳) 富山県	-0.07	-0.01	-0.02	-0.06	0.02	-0.17
	石川県	0.01	0.04	-0.23	0.53	-0.10	0.11
	福井県	0.26	0.12	-0.09	-0.20	0.15	-0.14
	長野県	0.01	0.14	-0.11	-0.32	0.42	0.05
	岐阜県	0.25	-0.45	0.57	-0.33	-0.03	-0.52
	静岡県	-0.03	0.30	-0.02	-0.48	0.12	0.02
	愛知県	0.14	0.09	-0.22	0.30	-0.31	-0.15
	三重県	0.00	0.01	0.27	-0.48	0.10	-0.25
	滋賀県	0.09	-0.31	0.11	0.17	-0.16	-0.06
L3 生産指数(鉱工業) 石川県	前月比伸び率(%)	-2.9	-6.6	-3.4	-2.4	14.1	-3.0
	寄与度	-0.17	-0.38	-0.18	-0.11	0.55	-0.15
L4 鉱工業用生産財生産指数 三重県	前月比伸び率(%)	-5.9	-6.2	10.2	-0.9	5.2	13.3
	寄与度	-0.35	-0.37	0.53	-0.07	0.26	0.53
L5 耐久消費財出荷指数 愛知県	前月比伸び率(%)	0.3	-10.5	7.8	-5.2	3.3	8.9
	寄与度	-0.03	-0.44	0.24	-0.23	0.08	0.27
L6 内閣府景気ウォッチャー調査 景気の先行き判断D I (各分野計) 東海	前月差	0.7	-2.9	-0.9	0.9	-1.4	-0.9
	寄与度	0.05	-0.20	-0.06	0.07	-0.09	-0.06
L7 内閣府景気ウォッチャー調査 景気の先行き判断D I (各分野計) 北陸	前月差	1.0	-0.6	-2.5	2.0	1.0	1.7
	寄与度	0.06	-0.04	-0.16	0.12	0.06	0.10

		2023年						
		7月	8月	9月	10月	11月	12月	
L8	中部経済連合会景気動向調査 中部圏の景況感 景況判断D I 見通し	前月差 寄与度	2.6 0.10	2.6 0.09	2.6 0.09	-0.8 -0.04	-0.8 -0.04	-0.8 -0.04
L9	日本銀行金沢支店北陸短観 業況判断D I (全産業) 先行き	前月差 寄与度	-0.3 -0.04	-0.3 -0.03	-0.3 -0.03	0.0 0.00	0.0 0.00	0.0 0.00
L10	国内銀行貸出金残高(前年同月比)	前月差 寄与度	-0.5 -0.33	-0.8 -0.64	-0.1 0.58	-0.4 -1.12	0.1 0.15	-0.0 -0.59
	(内訳) 富山県		-0.02	-0.09	0.02	-0.02	-0.05	0.10
	石川県		-0.14	-0.30	0.03	-0.08	0.11	-0.04
	福井県		0.54	0.21	0.07	-0.31	-0.10	0.00
	長野県		0.03	0.03	0.17	0.03	0.04	-0.10
	岐阜県		-0.03	0.00	0.34	-0.11	0.06	-0.51
	静岡県		-0.15	-0.11	0.13	-0.07	-0.03	0.12
	愛知県		-0.28	-0.44	-0.19	-0.12	0.05	0.05
	三重県		-0.15	-0.10	-0.05	-0.24	0.09	-0.23
	滋賀県		-0.14	0.15	0.08	-0.19	-0.02	0.01
一致指数トレンド成分		寄与度	-0.02	-0.02	-0.00	-0.02	-0.02	-0.01
3か月後方移動平均		前月差(ポイント)	86.7 0.24	85.9 -0.74	85.4 -0.53	84.3 -1.13	83.9 -0.37	83.4 -0.53
7か月後方移動平均		前月差(ポイント)	85.5 0.31	85.6 0.07	85.5 -0.03	85.5 -0.01	85.2 -0.33	84.7 -0.51

(注)一部の系列は他の数値で代替している。具体的には本資料39頁「採用系列一覧」を参照。

C I 一致指数の動向 東海3県

①一致指数の推移



②一致指数採用系列の寄与度

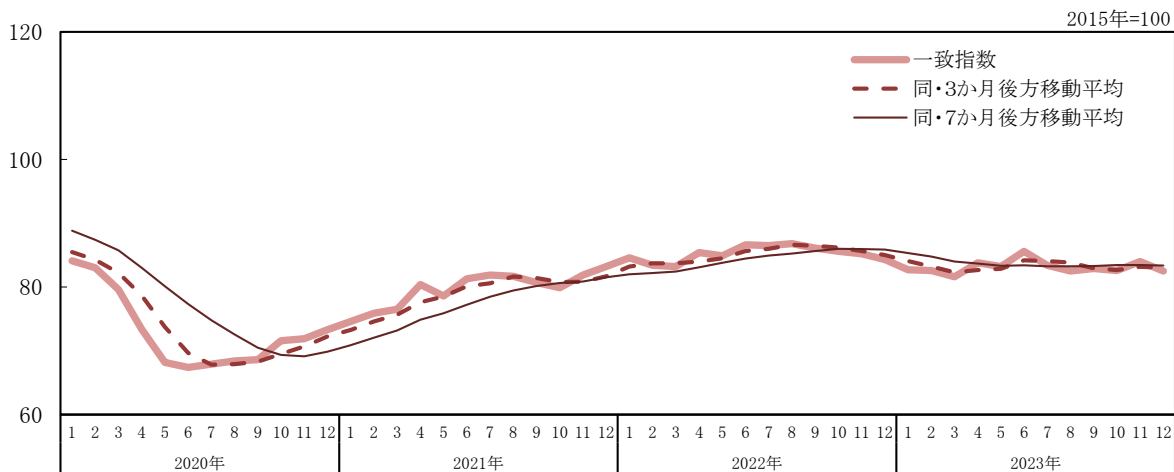
		2023年					
		7月	8月	9月	10月	11月	12月
C I 一致指数	前月差(ポイント)	91.2	89.9	91.8	90.7	91.0	92.7
		-0.3	-1.3	1.9	-1.1	0.3	1.7
C1 生産指数(鉱工業)	前月比伸び率(%)	-1.6	-3.7	2.0	-0.3	-0.3	4.1
	寄与度	-0.26	-0.38	0.64	-0.35	0.08	0.52
	(内訳) 岐阜県	-0.02	-0.16	0.40	-0.37	0.05	0.11
	愛知県	-0.04	-0.21	-0.05	0.11	-0.05	0.18
	三重県	-0.20	-0.01	0.29	-0.10	0.08	0.23
C2 生産財出荷指数	前月比伸び率(%)	-1.3	-3.3	2.9	2.3	-0.1	4.2
	寄与度	-0.23	-0.62	0.75	-0.06	0.14	0.69
	(内訳) 岐阜県	0.03	-0.31	0.37	-0.25	-0.02	0.08
	愛知県	-0.02	-0.07	0.01	0.23	-0.03	0.14
	三重県	-0.23	-0.25	0.37	-0.04	0.19	0.47
C3 耐久消費財出荷指数	前月比伸び率(%)	4.3	-3.8	4.9	-3.3	2.2	4.7
	寄与度	0.41	0.01	0.14	-0.09	0.13	0.28
	(内訳) 岐阜県	0.06	0.05	-0.13	-0.00	0.01	0.12
	愛知県	0.05	-0.26	0.23	-0.10	0.12	0.27
	三重県	0.29	0.22	0.03	0.01	0.00	-0.10

		2023年					
		7月	8月	9月	10月	11月	12月
C4 所定外労働時間(調査産業計)	前月比伸び率(%)	0.5	0.6	0.3	-0.6	-2.3	-2.5
	寄与度	0.04	0.08	0.23	-0.21	-0.21	-0.40
	(内訳) 岐阜県	0.05	0.05	0.17	-0.03	-0.03	-0.12
	愛知県	0.03	0.03	-0.04	-0.01	-0.14	-0.11
	三重県	-0.04	0.01	0.09	-0.17	-0.04	-0.18
C5 投資財出荷指数	前月比伸び率(%)	-7.6	-0.7	1.1	-3.8	0.8	7.8
	寄与度	-0.58	-0.40	0.41	-0.62	0.12	0.95
	(内訳) 岐阜県	0.08	-0.49	0.53	-0.50	0.15	0.56
	愛知県	-0.24	0.03	-0.15	0.06	0.07	0.21
	三重県	-0.42	0.06	0.03	-0.18	-0.10	0.19
C6 百貨店・スーパー販売額(既存店) (前年同月比)	前月差	1.5	0.6	-1.5	0.2	0.6	-1.8
	寄与度	0.33	0.10	-0.37	0.14	0.14	-0.28
	(内訳) 岐阜県	0.17	0.09	-0.18	0.06	0.12	-0.10
	愛知県	0.06	0.03	-0.05	-0.02	0.02	-0.10
	三重県	0.11	-0.02	-0.14	0.09	-0.01	-0.08
C7 有効求人倍率	前月差	-0.00	-0.01	-0.01	-0.00	-0.01	-0.01
	寄与度	-0.08	-0.01	0.06	0.12	-0.13	-0.00
	(内訳) 岐阜県	-0.03	0.04	0.04	0.10	-0.09	0.04
	愛知県	0.04	-0.02	-0.02	-0.02	-0.02	-0.02
	三重県	-0.09	-0.02	0.04	0.04	-0.02	-0.02
3か月後方移動平均		90.9	90.9	91.0	90.8	91.2	91.5
	前月差(ポイント)	0.30	-0.06	0.10	-0.17	0.37	0.30
7か月後方移動平均		90.7	90.7	90.7	90.8	90.9	91.3
	前月差(ポイント)	-0.18	0.02	0.02	0.06	0.10	0.37

(注)一部の系列は他の数値で代替している。具体的には本資料39頁「採用系列一覧」を参照。

C I 一致指数の動向 北陸3県

①一致指数の推移



②一致指数採用系列の寄与度

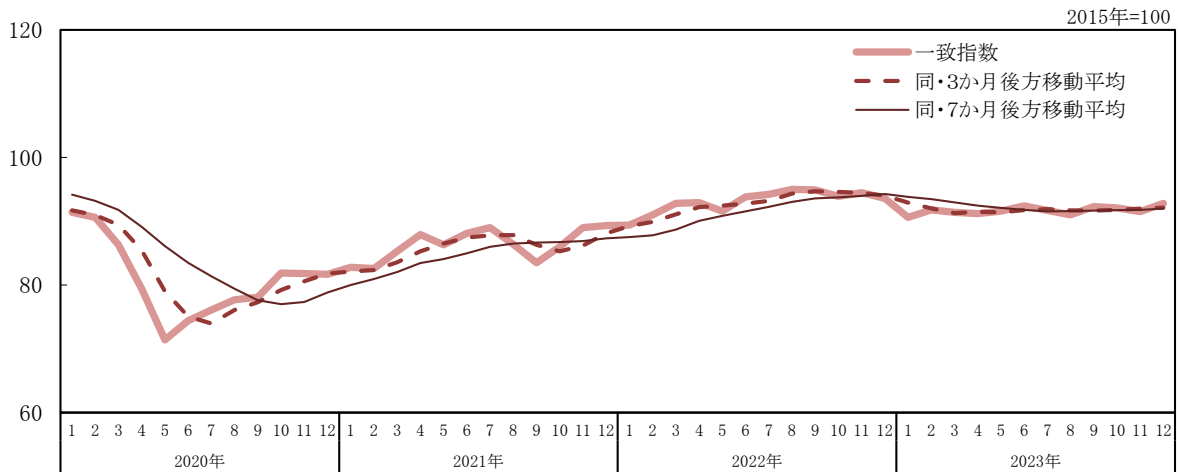
		2023年					
		7月	8月	9月	10月	11月	12月
C I 一致指数	前月差(ポイント)	83.4	82.5	82.9	82.6	84.0	82.5
		-2.2	-0.9	0.4	-0.3	1.4	-1.5
C1 生産指数(鉱工業)	前月比伸び率(%)	-0.9	-3.3	0.7	-1.3	6.9	-2.7
	寄与度	-0.11	-0.35	0.08	-0.11	0.54	-0.39
	(内訳) 富山県	-0.23	-0.16	0.31	-0.19	0.28	-0.15
	石川県	-0.12	-0.27	-0.14	-0.10	0.26	-0.12
	福井県	0.24	0.07	-0.09	0.17	0.00	-0.11
C2 生産財出荷指数	前月比伸び率(%)	-2.5	-0.9	-0.7	-2.4	4.4	-0.4
	寄与度	-0.31	0.04	-0.03	-0.32	0.28	0.01
	(内訳) 富山県	-0.10	-0.03	0.05	-0.11	0.05	0.13
	石川県	-0.07	-0.15	-0.09	-0.07	0.25	-0.08
	福井県	-0.14	0.22	0.01	-0.14	-0.03	-0.04
C3 耐久消費財出荷指数	前月比伸び率(%)	-0.7	-7.2	7.8	-0.9	3.2	-5.3
	寄与度	-0.10	-0.63	0.41	-0.11	0.31	-0.42
	(内訳) 富山県	-0.06	-0.16	0.28	-0.04	-0.01	-0.17
	石川県	-0.12	-0.28	-0.14	-0.10	0.37	-0.12
	福井県	0.08	-0.19	0.27	0.03	-0.04	-0.12

		2023年					
		7月	8月	9月	10月	11月	12月
C4 所定外労働時間(調査産業計)	前月比伸び率(%)	-3.2	-3.9	0.7	3.7	-2.3	-0.7
	寄与度	-0.44	-0.53	0.12	0.47	-0.30	-0.08
	(内訳) 富山県	-0.23	-0.09	-0.04	0.05	-0.09	0.10
	石川県	-0.09	-0.13	-0.09	0.22	-0.17	-0.04
	福井県	-0.13	-0.31	0.25	0.20	-0.03	-0.13
C5 投資財出荷指数	前月比伸び率(%)	-4.5	0.5	-0.3	-1.5	10.5	-3.9
	寄与度	-0.43	0.13	0.08	-0.10	0.61	-0.29
	(内訳) 富山県	-0.49	0.18	0.32	-0.05	0.37	-0.19
	石川県	-0.07	-0.15	-0.08	-0.05	0.28	-0.07
	福井県	0.12	0.10	-0.16	0.00	-0.04	-0.03
C6 百貨店・スーパー販売額(既存店) (前年同月比)	前月差	-2.6	3.4	-3.0	-0.9	0.4	-1.2
	寄与度	-0.32	0.51	-0.46	-0.10	0.07	-0.22
	(内訳) 富山県	-0.19	0.16	-0.06	-0.13	0.08	-0.10
	石川県	-0.16	0.16	-0.17	-0.03	-0.02	0.00
	福井県	0.03	0.19	-0.23	0.05	0.00	-0.12
C7 有効求人倍率	前月差	-0.03	-0.01	0.00	-0.00	-0.01	-0.01
	寄与度	-0.43	-0.04	0.13	0.05	-0.14	-0.12
	(内訳) 富山県	-0.09	-0.08	0.04	0.04	-0.09	-0.02
	石川県	-0.22	-0.03	-0.03	0.04	-0.02	-0.03
	福井県	-0.12	0.07	0.11	-0.03	-0.03	-0.07
3か月後方移動平均		84.1	83.8	82.9	82.7	83.2	83.0
	前月差(ポイント)	-0.13	-0.24	-0.90	-0.26	0.50	-0.14
7か月後方移動平均		83.3	83.2	83.3	83.4	83.5	83.4
	前月差(ポイント)	-0.13	-0.03	0.05	0.14	0.03	-0.10

(注)一部の系列は他の数値で代替している。具体的には本資料39頁「採用系列一覧」を参照。

C I 一致指数の動向 中部5県

①一致指数の推移



②一致指数採用系列の寄与度

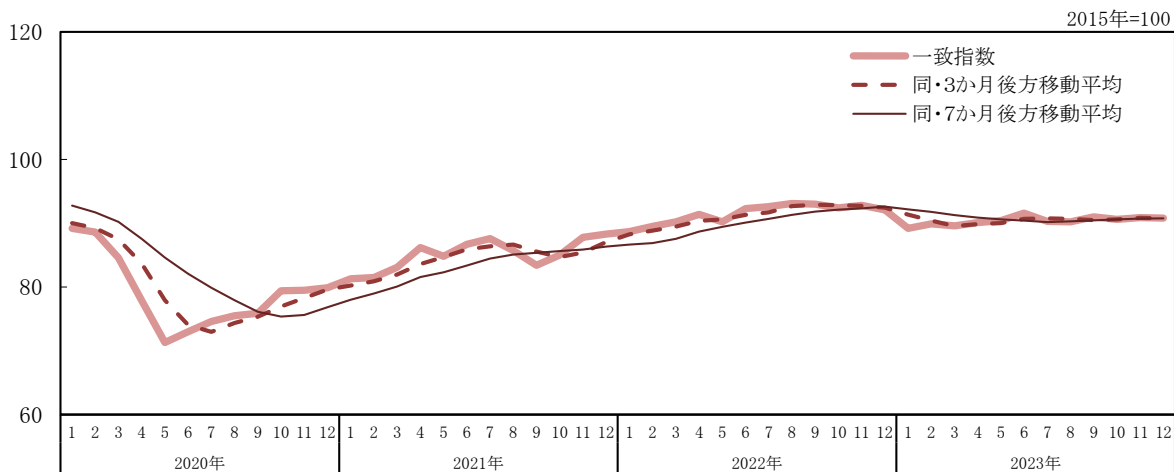
		2023年					
		7月	8月	9月	10月	11月	12月
C I 一致指数	前月差(ポイント)	91.7	91.0	92.3	92.1	91.5	92.8
		-0.7	-0.7	1.3	-0.2	-0.6	1.3
C1 生産指数(鉱工業)	前月比伸び率(%)	-1.8	-2.6	1.9	0.1	-0.4	3.6
	寄与度	-0.31	-0.21	0.45	-0.14	0.02	0.51
	(内訳) 長野県	-0.07	0.03	-0.03	-0.03	0.01	0.14
	岐阜県	-0.01	-0.10	0.22	-0.20	0.03	0.07
	静岡県	-0.09	-0.02	0.11	0.07	-0.03	0.06
	愛知県	-0.02	-0.12	-0.03	0.07	-0.03	0.11
	三重県	-0.12	-0.00	0.17	-0.06	0.05	0.13
C2 生産財出荷指数	前月比伸び率(%)	-1.4	-1.8	1.7	2.2	-0.7	3.5
	寄与度	-0.22	-0.28	0.40	0.07	-0.05	0.53
	(内訳) 長野県	-0.00	0.06	-0.00	0.01	-0.10	0.06
	岐阜県	0.02	-0.18	0.22	-0.15	-0.01	0.05
	静岡県	-0.08	0.03	-0.04	0.10	-0.03	0.06
	愛知県	-0.01	-0.04	0.01	0.13	-0.02	0.08
	三重県	-0.14	-0.14	0.22	-0.02	0.11	0.28
C3 耐久消費財出荷指数	前月比伸び率(%)	2.6	-4.1	5.6	-1.1	-1.6	2.8
	寄与度	0.23	-0.14	0.29	0.05	-0.20	0.13
	(内訳) 長野県	-0.04	-0.02	0.03	-0.06	-0.02	-0.00
	岐阜県	0.04	0.03	-0.08	-0.00	0.00	0.07
	静岡県	0.03	-0.13	0.18	0.16	-0.25	-0.04
	愛知県	0.03	-0.15	0.14	-0.06	0.07	0.16
	三重県	0.17	0.13	0.02	0.01	0.00	-0.06

		2023年					
		7月	8月	9月	10月	11月	12月
C4 所定外労働時間(調査産業計)	前月比伸び率(%)	-0.9	0.0	1.9	0.2	-2.9	-2.0
	寄与度	-0.16	0.04	0.36	0.02	-0.39	-0.31
	(内訳) 長野県	-0.05	0.08	0.03	0.13	-0.17	-0.05
	岐阜県	0.03	0.03	0.10	-0.02	-0.02	-0.07
	静岡県	-0.13	-0.09	0.20	0.02	-0.09	-0.02
	愛知県	0.02	0.02	-0.02	-0.00	-0.09	-0.07
	三重県	-0.02	0.00	0.06	-0.10	-0.02	-0.10
C5 投資財出荷指数	前月比伸び率(%)	-5.9	0.7	-0.0	-1.8	0.5	8.0
	寄与度	-0.41	-0.10	0.15	-0.28	0.05	0.81
	(内訳) 長野県	-0.08	0.12	-0.12	0.10	0.08	0.11
	岐阜県	0.04	-0.28	0.30	-0.28	0.09	0.32
	静岡県	0.02	0.00	0.04	-0.02	-0.10	0.15
	愛知県	-0.14	0.02	-0.09	0.03	0.04	0.12
	三重県	-0.25	0.04	0.02	-0.11	-0.06	0.11
C6 百貨店・スーパー販売額(既存店) (前年同月比)	前月差	1.7	0.3	-1.7	0.0	0.5	-1.9
	寄与度	0.38	0.05	-0.37	0.07	0.10	-0.30
	(内訳) 長野県	0.10	0.04	-0.09	0.00	-0.01	-0.04
	岐阜県	0.10	0.05	-0.11	0.04	0.07	-0.06
	静岡県	0.08	-0.05	-0.05	-0.02	0.02	-0.09
	愛知県	0.04	0.02	-0.03	-0.01	0.01	-0.06
	三重県	0.06	-0.01	-0.08	0.05	-0.01	-0.05
C7 有効求人倍率	前月差	-0.01	-0.01	-0.01	-0.01	-0.01	-0.01
	寄与度	-0.21	-0.01	-0.05	0.03	-0.13	-0.05
	(内訳) 長野県	-0.06	0.01	-0.06	-0.02	-0.10	-0.06
	岐阜県	-0.02	0.02	0.02	0.06	-0.05	0.02
	静岡県	-0.09	-0.02	-0.02	-0.02	0.06	0.02
	愛知県	0.02	-0.02	-0.01	-0.02	-0.02	-0.02
	三重県	-0.05	-0.01	0.02	0.02	-0.01	-0.01
3か月後方移動平均		91.9	91.7	91.7	91.8	92.0	92.1
	前月差(ポイント)	0.17	-0.20	-0.03	0.13	0.17	0.16
7か月後方移動平均		91.5	91.6	91.7	91.8	91.8	92.0
	前月差(ポイント)	-0.27	0.06	0.07	0.10	0.04	0.17

(注)一部の系列は他の数値で代替している。具体的には本資料39頁「採用系列一覧」を参照。

C I 一致指数の動向 中部9県

①一致指数の推移



②一致指数採用系列の寄与度

		2023年					
		7月	8月	9月	10月	11月	12月
C I 一致指数	前月差(ポイント)	90.3	90.2	91.0	90.6	90.9	90.8
		-1.3	-0.1	0.8	-0.4	0.3	-0.1
C1 生産指数(鉱工業)	前月比伸び率(%)	-2.7	-1.3	1.3	-0.5	1.0	2.7
	寄与度	-0.33	-0.11	0.22	-0.23	0.33	0.18
	(内訳) 富山県	-0.08	-0.05	0.13	-0.06	0.10	-0.05
	石川県	-0.04	-0.09	-0.04	-0.03	0.11	-0.04
	福井県	0.10	0.03	-0.03	0.06	0.00	-0.04
	長野県	-0.04	0.02	-0.02	-0.01	0.00	0.08
	岐阜県	-0.01	-0.05	0.11	-0.11	0.02	0.04
	静岡県	-0.05	-0.01	0.06	0.04	-0.02	0.03
	愛知県	-0.01	-0.07	-0.01	0.04	-0.02	0.06
	三重県	-0.07	-0.00	0.10	-0.03	0.03	0.07
滋賀県	-0.14	0.12	-0.08	-0.12	0.11	0.02	
C2 生産財出荷指数	前月比伸び率(%)	-1.3	-1.4	1.2	1.5	-0.3	2.8
	寄与度	-0.16	-0.06	0.19	-0.06	0.00	0.26
	(内訳) 富山県	-0.03	-0.01	0.02	-0.03	0.02	0.05
	石川県	-0.02	-0.05	-0.02	-0.02	0.09	-0.02
	福井県	-0.05	0.08	0.00	-0.05	-0.01	-0.01
	長野県	-0.00	0.03	0.00	0.00	-0.06	0.03
	岐阜県	0.01	-0.10	0.11	-0.08	-0.01	0.03
	静岡県	-0.05	0.02	-0.03	0.05	-0.02	0.03
	愛知県	-0.00	-0.02	0.01	0.08	-0.01	0.05
	三重県	-0.08	-0.08	0.12	-0.01	0.06	0.13
滋賀県	0.06	0.08	-0.03	-0.00	-0.07	-0.02	
C3 耐久消費財出荷指数	前月比伸び率(%)	2.4	-3.6	5.9	-1.0	-0.9	0.7
	寄与度	0.19	-0.14	0.37	-0.00	0.02	-0.20
	(内訳) 富山県	-0.02	-0.05	0.09	-0.01	-0.00	-0.06
	石川県	-0.04	-0.09	-0.04	-0.03	0.15	-0.04
	福井県	0.03	-0.06	0.09	0.01	-0.01	-0.04
	長野県	-0.02	-0.01	0.02	-0.03	-0.01	-0.00
	岐阜県	0.02	0.01	-0.04	-0.00	0.00	0.04
	静岡県	0.02	-0.07	0.10	0.09	-0.14	-0.03
	愛知県	0.03	-0.08	0.09	-0.02	0.05	0.10
	三重県	0.10	0.08	0.01	0.01	0.00	-0.03
滋賀県	0.07	0.14	0.05	-0.01	-0.01	-0.14	

		2023年					
		7月	8月	9月	10月	11月	12月
C4 所定外労働時間(調査産業計)	前月比伸び率(%)	-1.7	-0.5	2.2	0.6	-2.8	-2.0
	寄与度	-0.36	-0.16	0.38	0.16	-0.35	-0.26
	(内訳) 富山県	-0.07	-0.03	-0.01	0.02	-0.03	0.03
	石川県	-0.03	-0.04	-0.03	0.08	-0.06	-0.01
	福井県	-0.04	-0.10	0.09	0.07	-0.01	-0.04
	長野県	-0.03	0.04	0.01	0.07	-0.10	-0.03
	岐阜県	0.01	0.01	0.05	-0.01	-0.01	-0.04
	静岡県	-0.07	-0.05	0.11	0.01	-0.05	-0.01
	愛知県	0.01	0.01	-0.01	-0.00	-0.05	-0.04
三重県	-0.01	0.00	0.03	-0.06	-0.01	-0.06	
滋賀県	-0.13	0.00	0.13	-0.01	-0.03	-0.06	
C5 投資財出荷指数	前月比伸び率(%)	-7.4	3.2	-1.0	-3.0	3.2	6.2
	寄与度	-0.52	0.15	0.02	-0.27	0.32	0.35
	(内訳) 富山県	-0.15	0.06	0.11	-0.02	0.12	-0.07
	石川県	-0.02	-0.05	-0.02	-0.02	0.10	-0.02
	福井県	0.04	0.03	-0.05	0.00	-0.01	-0.01
	長野県	-0.05	0.07	-0.07	0.06	0.05	0.06
	岐阜県	0.02	-0.14	0.14	-0.15	0.05	0.13
	静岡県	0.01	0.00	0.02	-0.01	-0.06	0.09
	愛知県	-0.08	0.01	-0.05	0.02	0.02	0.07
三重県	-0.14	0.02	0.01	-0.06	-0.04	0.06	
滋賀県	-0.15	0.14	-0.06	-0.09	0.09	0.04	
C6 百貨店・スーパー販売額(既存店) (前年同月比)	前月差	1.2	0.8	-1.8	-0.3	0.6	-1.7
	寄与度	0.13	0.24	-0.39	-0.04	0.12	-0.25
	(内訳) 富山県	-0.06	0.05	-0.02	-0.04	0.03	-0.04
	石川県	-0.05	0.05	-0.06	-0.01	-0.00	0.00
	福井県	0.01	0.06	-0.08	0.02	0.00	-0.04
	長野県	0.05	0.02	-0.05	0.00	-0.01	-0.02
	岐阜県	0.06	0.03	-0.06	0.02	0.04	-0.03
	静岡県	0.05	-0.03	-0.03	-0.01	0.01	-0.05
	愛知県	0.02	0.01	-0.02	-0.00	0.01	-0.03
三重県	0.03	-0.01	-0.05	0.03	-0.00	-0.03	
滋賀県	0.02	0.04	-0.03	-0.04	0.04	-0.01	
C7 有効求人倍率	前月差	-0.01	-0.01	-0.01	-0.01	-0.01	-0.01
	寄与度	-0.27	-0.01	0.00	-0.00	-0.13	-0.12
	(内訳) 富山県	-0.03	-0.03	0.01	0.01	-0.03	-0.01
	石川県	-0.08	-0.01	-0.01	0.01	-0.01	-0.01
	福井県	-0.04	0.02	0.04	-0.01	-0.01	-0.03
	長野県	-0.04	0.01	-0.03	-0.01	-0.06	-0.03
	岐阜県	-0.01	0.01	0.01	0.03	-0.03	0.01
	静岡県	-0.05	-0.01	-0.01	-0.01	0.03	0.01
	愛知県	0.01	-0.01	-0.01	-0.01	-0.01	-0.01
三重県	-0.03	-0.01	0.01	0.01	-0.01	-0.01	
滋賀県	-0.01	0.01	-0.01	-0.03	-0.01	-0.05	
3か月後方移動平均		90.8	90.7	90.5	90.6	90.8	90.8
	前月差(ポイント)	0.07	-0.07	-0.20	0.10	0.23	-0.06
7か月後方移動平均		90.2	90.3	90.5	90.6	90.7	90.8
	前月差(ポイント)	-0.25	0.14	0.16	0.14	0.11	0.06

(注)一部の系列は他の数値で代替している。具体的には本資料39頁「採用系列一覧」を参照。

CI(コンポジット・インデックス)時系列グラフ

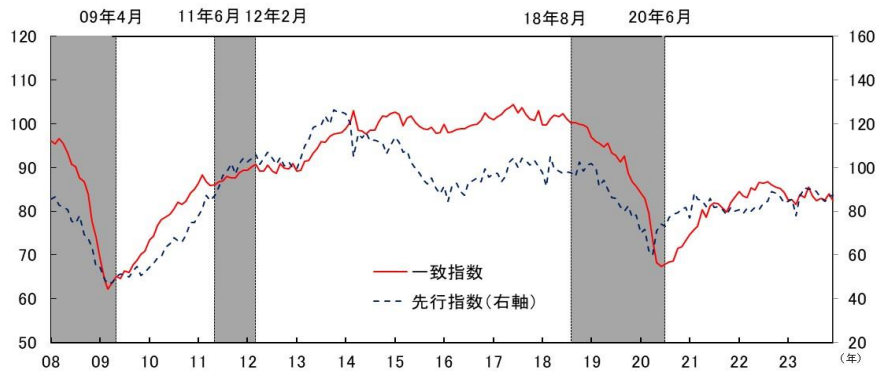
東海3県

(2015年=100)



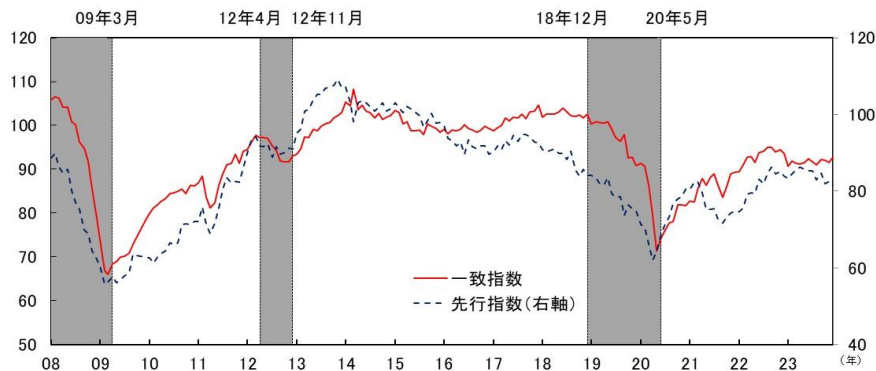
北陸3県

(2015年=100)



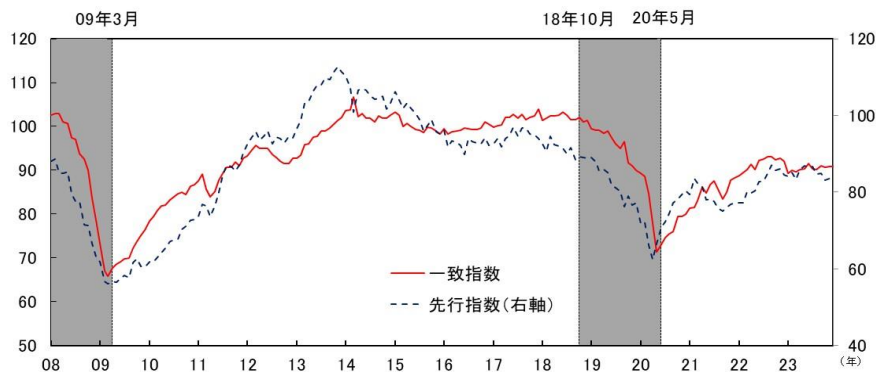
中部5県

(2015年=100)



中部9県

(2015年=100)



(注)シャドー部分は中部圏社会経済研究所が設定した中部圏景気基準日付による景気後退期を示す。
中部圏景気基準日付については本資料38頁を参照。

CI(コンポジット・インデックス)時系列表

先行指数 東海3県 (2015年=100)

年	1月	2月	3月	4月	5月	6月	7月	8月	9月	10月	11月	12月
2008	92.4	91.7	90.1	89.6	89.5	86.1	81.2	79.4	73.2	71.3	66.6	63.8
2009	60.2	56.5	55.8	58.0	57.6	59.8	61.4	63.7	70.0	71.0	71.5	70.7
2010	71.5	69.9	70.9	72.4	73.2	75.6	74.7	73.2	78.8	78.1	77.6	80.0
2011	79.1	83.5	77.5	74.3	77.3	79.9	86.4	88.1	88.4	89.6	87.2	91.3
2012	94.6	100.7	100.8	98.5	97.9	98.2	92.7	94.5	90.8	93.1	92.7	92.8
2013	98.2	97.0	103.4	103.0	105.8	105.7	104.8	106.4	108.3	106.9	109.0	106.5
2014	105.0	101.8	96.4	100.7	104.1	103.8	103.6	101.8	101.3	101.8	100.8	100.6
2015	102.6	101.4	99.5	102.0	100.2	100.8	101.3	96.1	98.5	100.1	99.1	98.3
2016	97.6	93.8	92.8	91.2	94.2	90.6	93.1	93.6	92.5	93.8	92.8	91.8
2017	93.3	94.2	95.6	96.6	94.0	96.5	97.0	97.1	97.1	97.6	97.3	97.6
2018	96.5	96.1	96.2	96.5	96.2	98.5	95.9	98.7	95.3	91.7	92.9	92.7
2019	91.8	91.1	91.4	89.9	92.9	87.4	85.8	84.6	81.2	84.5	83.8	81.9
2020	77.9	77.0	72.6	65.8	65.8	71.6	75.4	76.4	80.3	82.0	81.9	84.1
2021	84.6	87.1	86.9	85.6	82.5	82.5	83.2	80.3	77.6	78.7	81.3	80.6
2022	80.8	82.6	86.9	86.0	84.1	89.9	87.2	91.5	93.6	90.7	91.8	91.7
2023	92.1	93.0	91.9	95.2	95.4	95.4	94.6	91.0	94.0	91.7	91.4	89.8

先行指数 北陸3県 (2015年=100)

年	1月	2月	3月	4月	5月	6月	7月	8月	9月	10月	11月	12月
2008	85.7	86.5	82.8	82.2	80.7	75.5	74.5	78.1	69.3	67.7	63.3	54.9
2009	54.5	48.8	46.9	47.6	50.3	51.4	51.1	49.9	52.6	54.9	50.7	52.1
2010	54.3	56.2	58.5	59.3	63.6	65.1	67.9	66.7	65.8	69.1	74.8	74.7
2011	78.1	81.2	87.3	84.9	87.4	91.1	96.3	97.9	101.9	97.0	101.8	104.3
2012	102.4	104.1	106.0	101.4	104.4	107.1	104.1	101.4	104.6	100.7	102.5	99.7
2013	99.5	104.3	109.7	112.6	118.4	119.0	119.4	123.5	120.0	126.4	125.5	125.3
2014	124.7	120.1	104.9	115.5	113.5	115.9	112.2	112.5	111.8	111.2	106.2	110.0
2015	114.0	111.6	106.9	107.7	102.6	99.3	97.5	94.3	92.5	95.1	90.4	88.0
2016	91.5	84.7	91.3	92.8	89.2	87.4	93.2	94.0	95.4	93.7	99.3	95.7
2017	97.3	97.2	93.5	95.8	102.5	104.3	100.1	104.3	103.3	101.3	103.2	100.3
2018	97.8	91.5	105.0	99.5	98.3	97.5	98.2	97.8	96.1	102.4	98.5	101.2
2019	102.0	99.9	91.6	94.3	90.1	86.2	85.8	82.2	80.0	82.3	77.3	78.2
2020	70.0	71.6	62.2	60.0	70.9	74.2	73.0	77.3	78.6	79.4	81.0	81.7
2021	76.8	88.5	85.5	84.8	82.1	85.8	81.9	82.0	80.6	78.3	81.8	79.9
2022	80.6	79.0	81.3	80.2	81.6	80.7	83.7	84.4	89.1	88.3	86.6	83.9
2023	84.5	85.7	77.9	86.8	90.6	90.2	90.3	89.1	85.8	84.6	87.1	87.2

先行指数 中部5県 (2015年=100)

年	1月	2月	3月	4月	5月	6月	7月	8月	9月	10月	11月	12月
2008	88.6	89.8	86.2	84.7	85.7	80.1	77.0	75.2	69.8	68.9	64.4	62.5
2009	60.4	55.7	56.2	57.7	56.0	56.8	57.9	58.6	63.5	63.2	62.9	62.7
2010	62.5	61.2	62.7	63.8	64.4	66.5	65.9	66.6	71.3	71.4	71.3	72.0
2011	72.1	75.8	71.2	69.0	71.7	75.6	80.5	83.5	82.2	82.6	82.4	86.0
2012	89.9	93.7	94.2	91.8	91.6	92.3	88.9	91.6	89.6	90.0	91.2	91.1
2013	95.2	96.2	100.8	101.3	103.9	105.2	105.3	106.7	107.2	107.5	109.2	106.9
2014	107.1	103.1	98.2	103.0	103.6	103.1	102.1	100.8	101.9	103.1	100.9	101.4
2015	103.1	101.7	100.5	102.0	101.5	100.5	99.6	96.7	98.3	100.2	97.8	98.0
2016	97.2	93.7	93.2	91.8	92.8	89.6	93.3	91.6	91.0	91.7	91.8	89.7
2017	90.3	91.8	90.8	93.1	92.0	94.5	93.0	94.8	94.8	94.2	92.8	92.6
2018	90.8	90.2	90.7	91.1	89.8	89.9	88.2	90.4	85.5	83.9	85.6	84.1
2019	84.2	83.6	82.2	81.5	83.5	79.3	78.3	78.5	73.7	76.4	75.4	74.8
2020	71.2	70.5	66.2	62.1	64.2	69.0	71.4	73.2	76.8	78.0	78.6	80.6
2021	80.4	82.3	82.6	79.6	75.3	75.2	75.5	72.7	71.7	73.3	74.3	74.8
2022	74.6	75.7	79.1	79.5	79.3	83.2	81.9	84.7	86.3	84.5	85.0	83.9
2023	83.4	84.5	85.5	86.2	85.7	85.3	85.3	82.9	84.6	82.0	82.5	81.5

先行指数 中部9県 (2015年=100)

年	1月	2月	3月	4月	5月	6月	7月	8月	9月	10月	11月	12月
2008	88.1	88.7	85.1	84.9	85.2	79.5	77.6	77.6	71.4	71.3	66.6	63.1
2009	61.8	56.6	56.0	57.4	56.5	57.4	59.2	57.6	61.7	62.5	60.7	60.5
2010	61.9	61.9	62.9	64.2	65.4	67.2	67.5	67.9	70.3	71.0	72.7	72.9
2011	73.7	76.9	76.4	73.7	76.4	80.0	84.4	87.1	86.6	85.4	87.1	90.2
2012	92.4	94.4	95.8	93.5	94.6	96.0	92.5	94.3	93.9	92.7	94.5	94.2
2013	96.6	98.8	103.3	103.7	106.4	108.0	108.0	109.7	109.4	111.3	112.7	111.3
2014	110.4	107.2	100.9	106.6	106.9	106.6	105.3	104.2	104.5	101.1	101.7	103.2
2015	106.2	104.0	101.8	103.3	101.9	100.4	99.0	95.9	97.4	99.0	95.8	95.2
2016	96.1	91.8	93.3	93.0	92.1	89.8	93.9	93.2	92.7	92.5	94.2	92.1
2017	92.5	93.9	91.7	94.0	94.8	96.9	94.6	96.7	96.8	95.1	95.0	93.9
2018	92.6	90.6	94.5	92.3	91.9	91.4	90.0	91.6	88.4	89.2	89.1	88.9
2019	89.0	87.9	85.4	85.8	85.0	81.8	81.2	80.1	76.3	79.0	76.7	77.1
2020	71.7	72.0	66.2	62.4	66.6	70.9	72.2	74.5	77.2	78.2	79.3	80.3
2021	79.3	83.6	82.3	81.3	78.0	78.1	77.6	75.8	75.0	76.0	76.8	77.2
2022	77.1	77.1	80.1	79.8	80.4	82.7	82.9	84.9	87.0	85.7	86.1	84.4
2023	84.2	85.1	83.3	85.9	86.9	86.5	86.6	84.7	84.9	83.2	83.6	83.3

CI(コンポジット・インデックス)時系列表

一致指数 東海3県 (2015年=100)

年\月	1月	2月	3月	4月	5月	6月	7月	8月	9月	10月	11月	12月
2008	104.5	105.9	105.7	104.4	104.3	101.0	100.1	95.9	94.4	91.6	84.0	78.5
2009	71.1	64.3	63.3	65.2	66.2	67.7	68.3	69.4	71.3	72.7	74.3	76.3
2010	78.1	79.5	79.5	80.5	80.8	81.9	82.4	83.1	83.5	82.9	84.7	84.9
2011	85.5	87.2	81.4	77.2	79.2	83.8	86.0	88.1	88.5	90.8	88.3	92.9
2012	94.0	96.7	98.0	97.5	97.2	96.8	95.0	93.3	90.9	90.8	90.8	91.4
2013	93.1	93.5	96.8	97.1	98.9	98.5	100.1	100.7	102.6	102.5	103.0	103.3
2014	105.1	104.9	107.6	103.6	104.7	102.9	102.8	102.0	102.6	101.3	101.8	102.0
2015	102.6	102.1	99.1	101.0	98.6	99.4	98.8	98.3	101.2	100.3	99.7	98.8
2016	100.1	98.3	99.8	97.8	99.0	100.6	99.6	98.9	98.0	98.9	99.1	98.1
2017	97.6	98.0	98.5	100.5	100.0	100.9	101.0	101.8	100.1	101.6	102.3	104.4
2018	101.3	102.2	102.2	102.0	102.5	103.4	102.6	101.8	101.3	102.0	101.0	102.1
2019	100.8	102.1	101.9	102.0	103.1	101.1	98.7	98.2	98.8	93.8	93.2	91.5
2020	92.1	91.4	85.8	79.3	70.5	73.2	75.3	76.6	76.9	80.9	80.9	80.5
2021	81.4	81.0	83.8	86.2	84.6	87.2	88.3	84.4	81.8	84.1	88.1	89.4
2022	89.0	90.9	92.2	92.6	91.2	93.2	93.1	94.1	94.1	92.9	94.3	92.5
2023	89.7	91.7	90.3	90.3	90.1	91.5	91.2	89.9	91.8	90.7	91.0	92.7

一致指数 北陸3県 (2015年=100)

年\月	1月	2月	3月	4月	5月	6月	7月	8月	9月	10月	11月	12月
2008	96.1	95.4	96.6	95.6	93.4	90.7	90.2	87.6	86.7	84.0	77.6	74.1
2009	69.3	64.3	62.2	63.8	65.1	64.7	66.3	66.0	67.7	68.8	70.2	70.8
2010	73.5	74.3	76.8	78.2	78.6	79.4	80.5	82.1	81.6	82.2	84.2	85.0
2011	86.5	88.3	86.7	85.9	86.1	86.8	86.9	87.9	87.7	87.6	88.9	89.3
2012	89.3	90.3	90.8	89.2	89.2	90.5	89.2	88.7	90.9	89.8	89.7	90.9
2013	89.2	89.4	91.4	91.6	93.4	94.4	95.9	95.7	97.1	97.7	97.8	98.0
2014	98.9	100.4	103.0	98.5	98.3	97.7	98.6	98.5	100.4	101.8	101.7	102.4
2015	102.7	102.2	99.5	101.3	101.8	100.3	99.4	98.9	98.7	99.3	97.8	98.0
2016	99.9	98.0	98.2	98.7	98.8	98.8	99.4	99.8	100.0	100.7	102.5	101.4
2017	100.9	101.6	102.1	103.2	103.8	104.4	102.5	103.7	102.2	101.2	100.8	103.1
2018	99.7	99.8	101.1	102.0	101.7	102.4	101.2	100.2	100.3	99.9	99.7	99.3
2019	96.9	96.0	95.6	94.7	95.6	93.3	92.9	91.2	92.6	88.6	86.7	85.7
2020	84.1	83.0	79.6	73.4	68.2	67.4	67.9	68.4	68.6	71.6	71.9	73.3
2021	74.6	75.9	76.5	80.4	78.6	81.3	81.9	81.7	80.7	79.9	81.9	83.2
2022	84.6	83.4	83.2	85.4	84.9	86.6	86.5	86.8	86.1	85.6	85.2	84.3
2023	82.7	82.6	81.6	83.8	83.2	85.6	83.4	82.5	82.9	82.6	84.0	82.5

一致指数 中部5県 (2015年=100)

年\月	1月	2月	3月	4月	5月	6月	7月	8月	9月	10月	11月	12月
2008	105.9	106.6	106.2	104.1	104.2	100.8	100.2	96.2	94.8	91.8	85.5	80.0
2009	74.0	66.9	66.0	68.4	68.9	69.9	70.1	70.8	72.8	74.6	76.3	78.0
2010	80.0	81.1	81.9	82.8	83.2	84.4	84.7	85.0	85.4	84.5	86.3	86.2
2011	86.8	88.5	83.5	81.1	82.4	86.4	89.0	91.0	91.4	93.5	91.3	94.1
2012	94.5	96.3	97.7	97.3	97.3	97.0	95.3	94.3	91.8	91.7	91.7	93.1
2013	93.5	94.6	97.4	97.3	99.1	98.7	99.8	100.3	100.6	101.7	102.2	103.0
2014	105.3	104.5	108.2	103.6	104.7	103.3	103.0	101.7	102.7	101.4	101.8	102.2
2015	103.5	102.9	100.3	100.9	98.8	98.8	99.0	98.0	100.4	99.8	99.3	98.5
2016	99.2	98.1	98.9	98.8	99.2	100.1	99.3	99.0	98.4	98.9	99.8	99.3
2017	98.8	99.5	100.0	101.7	101.1	101.9	101.7	102.5	101.6	103.1	103.3	104.7
2018	101.9	102.5	102.6	102.6	103.1	104.0	103.1	102.3	102.1	102.4	101.7	102.6
2019	100.3	100.8	100.6	100.5	100.8	99.2	97.3	96.4	97.9	92.5	92.8	90.9
2020	91.4	90.6	86.3	79.4	71.4	74.4	76.1	77.7	78.1	81.9	81.8	81.7
2021	82.8	82.6	85.3	87.9	86.3	88.1	89.0	86.4	83.5	86.0	89.0	89.3
2022	89.4	91.0	92.8	92.9	91.6	93.8	94.2	95.0	94.9	93.9	94.5	93.6
2023	90.6	91.8	91.4	91.2	91.6	92.4	91.7	91.0	92.3	92.1	91.5	92.8

一致指数 中部9県 (2015年=100)

年\月	1月	2月	3月	4月	5月	6月	7月	8月	9月	10月	11月	12月
2008	102.6	102.9	103.0	101.1	100.6	97.4	97.0	93.8	92.6	89.9	83.6	78.6
2009	73.2	67.0	65.8	67.7	68.6	69.1	69.8	70.0	72.2	73.7	75.1	76.4
2010	78.4	79.4	80.8	81.8	82.1	83.2	83.9	84.7	84.9	84.5	86.4	86.7
2011	87.6	89.1	85.6	83.9	85.1	87.7	89.2	90.7	90.6	91.9	91.0	92.8
2012	93.2	94.6	95.6	94.9	95.0	95.0	93.6	92.9	92.0	91.5	91.5	92.8
2013	92.7	93.4	95.9	96.0	97.5	97.8	98.9	99.0	99.7	100.5	101.4	102.0
2014	103.6	103.8	106.8	102.3	102.9	101.8	101.9	101.0	102.4	101.9	101.9	102.5
2015	103.2	102.5	99.9	100.7	99.9	99.3	99.2	98.6	99.8	99.7	98.9	98.3
2016	99.4	98.2	98.7	98.9	99.2	99.7	99.5	99.3	99.3	99.7	101.0	100.5
2017	99.8	100.2	100.4	102.1	102.1	102.7	101.8	102.7	101.5	102.1	102.4	104.0
2018	101.4	101.8	102.4	102.4	102.5	103.3	102.5	101.6	101.6	102.0	101.1	101.3
2019	99.5	99.2	99.1	98.5	99.0	97.4	96.0	95.0	96.6	91.7	91.0	89.9
2020	89.2	88.6	84.6	77.9	71.3	73.0	74.6	75.5	75.9	79.4	79.5	79.9
2021	81.3	81.5	83.1	86.2	84.8	86.7	87.6	85.7	83.4	85.0	87.8	88.3
2022	88.7	89.5	90.2	91.4	90.2	92.3	92.6	93.1	93.0	92.4	92.8	92.1
2023	89.2	89.9	89.6	90.1	90.4	91.6	90.3	90.2	91.0	90.6	90.9	90.8

(参考) DI(ディフュージョン・インデックス)変化方向表

系列名	2022年			2023年													
	10	11	12	1	2	3	4	5	6	7	8	9	10	11	12		
先	1 新規求人															1	
	富山県	+	+	+	-	-	-	-	+	+	-	-	+	-	-	-	
	石川県	-	+	-	-	-	+	-	-	+	-	+	-	+	-	+	
	福井県	-	+	-	+	+	-	-	-	-	-	-	-	-	-	+	
	長野県	+	+	-	-	-	+	-	-	-	-	+	+	-	-	-	
	岐阜県	+	+	+	+	-	-	-	-	-	-	+	+	+	-	-	
	静岡県	-	-	-	-	-	-	+	+	-	-	-	-	-	+	+	
	愛知県	-	-	-	+	-	-	-	-	+	+	-	-	+	-	+	
	三重県	-	-	-	-	-	-	-	-	-	-	-	-	-	-	+	
	滋賀県	-	+	+	+	-	-	-	+	-	+	-	-	-	-	+	
行	2 新設住宅着工床面積(貸家)															2	
	富山県	-	-	-	-	+	+	+	-	+	-	+	-	-	-	-	
	石川県	+	+	-	-	+	+	+	-	-	-	-	+	+	+	+	
	福井県	-	+	-	-	+	+	+	-	-	+	-	+	-	-	-	
	長野県	+	-	+	-	-	-	-	+	+	+	+	+	-	-	+	
	岐阜県	+	-	-	-	-	+	-	+	-	+	-	+	-	+	-	
	静岡県	-	+	+	-	+	+	+	-	-	+	+	+	-	-	-	
	愛知県	+	-	+	+	+	-	-	-	+	+	+	-	+	-	-	
	三重県	+	-	-	+	+	+	-	+	-	+	-	+	-	-	-	
	滋賀県	+	-	-	-	-	-	-	+	+	+	-	-	-	+	-	
系	3 生産指数(鉱工業) 石川県	+	-	-	-	0	-	+	+	+	+	-	-	-	+	+	
	4 鉱工業用生産財生産指数 三重県	-	-	-	-	+	-	+	-	+	-	-	-	+	+	+	
	5 耐久消費財出荷指数 愛知県	-	+	-	+	+	+	+	+	+	-	-	-	-	+	+	
	6 内閣府景気ウォッチャー調査 景気の先行き判断DI(各分野計) 東海	+	-	-	+	+	+	+	+	+	-	-	-	-	-	-	
	7 内閣府景気ウォッチャー調査 景気の先行き判断DI(各分野計) 北陸	+	-	-	-	-	+	+	+	+	+	-	-	-	+	+	
	8 中部経済連合会景気動向調査 中部圏の景況感 景況判断DI 見通し	-	+	+	+	+	+	+	+	+	+	+	+	+	+	-	
	9 日本銀行金沢支店北陸短観 業況判断DI(全産業) 先行き	+	+	+	+	-	-	-	+	+	+	+	-	-	-	0	
	列	10 国内銀行貸出金残高(前年同月比)															10
		富山県	+	-	-	-	-	-	-	0	+	-	-	-	-	-	-
		石川県	+	+	+	-	-	-	+	-	+	-	-	-	-	-	-
福井県		+	+	+	+	-	+	+	+	+	+	+	+	+	-	-	
長野県		-	-	-	-	-	+	+	-	-	-	+	+	+	+	-	
岐阜県		+	+	+	+	+	+	+	+	-	-	-	+	+	+	-	
静岡県		+	+	+	+	0	+	+	+	-	-	-	-	-	0	0	
愛知県	+	+	-	-	-	-	-	-	-	-	-	-	-	-	-		
三重県	+	+	+	+	+	-	-	+	+	-	-	-	-	-	-		
滋賀県	-	+	-	+	+	+	-	-	-	-	0	+	0	-	-		

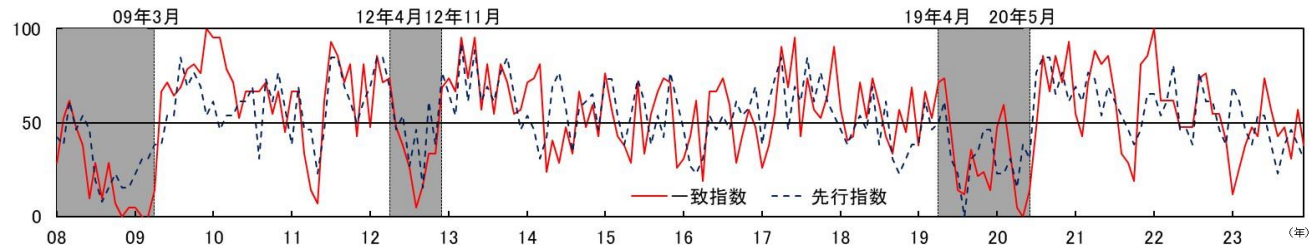
(参考) DI(デフュージョン・インデックス)変化方向表

系列名	2022年			2023年												
	10	11	12	1	2	3	4	5	6	7	8	9	10	11	12	
1 生産指数 (鉱工業)																1
富山県	-	-	-	-	-	+	+	-	+	+	+	+	+	+	-	
石川県	+	-	-	-	0	-	+	+	+	+	-	-	-	+	+	
福井県	-	-	-	-	-	-	-	+	+	+	+	+	+	+	+	
長野県	-	-	+	-	-	-	+	-	+	+	+	-	-	-	+	
岐阜県	-	-	+	-	-	-	+	+	-	+	-	+	-	+	-	
静岡県	+	-	-	-	-	-	+	+	-	-	-	-	+	+	+	
愛知県	-	+	-	-	+	+	+	+	+	+	-	-	-	+	+	
三重県	-	-	-	-	0	+	+	-	+	-	+	+	+	+	+	
滋賀県	-	-	+	-	-	-	+	+	+	-	+	-	+	-	+	
2 生産財 出荷指数																2
富山県	-	-	-	-	-	+	+	+	+	+	+	-	-	-	+	
石川県	-	-	-	+	-	-	+	+	+	+	-	-	-	+	+	
福井県	-	-	-	-	-	-	+	+	+	+	+	+	+	-	-	
長野県	-	-	-	-	-	-	-	-	+	+	+	+	+	-	-	
岐阜県	0	+	-	-	-	-	+	+	+	+	-	+	-	+	-	
静岡県	-	-	-	-	-	+	+	+	+	-	-	-	+	+	+	
愛知県	+	+	+	-	-	+	+	+	+	-	+	-	+	+	+	
三重県	-	-	-	-	+	-	+	-	+	-	-	-	+	+	+	
滋賀県	-	-	-	-	-	-	+	+	-	-	+	+	+	-	-	
3 耐久消費財 出荷指数																3
富山県	-	-	+	-	+	-	+	-	+	-	+	+	+	+	-	
石川県	-	-	-	-	+	-	+	+	+	+	-	-	-	+	+	
福井県	-	-	-	+	-	-	-	+	-	+	-	+	+	+	-	
長野県	-	-	-	+	-	+	+	+	+	+	-	-	-	-	-	
岐阜県	+	-	-	-	-	+	-	-	+	0	-	-	-	-	+	
静岡県	+	-	-	+	-	+	-	+	+	+	-	+	+	+	-	
愛知県	-	+	-	+	+	+	+	+	+	-	-	-	-	+	+	
三重県	-	-	+	-	-	+	-	-	-	+	+	+	+	+	+	
滋賀県	+	+	+	-	-	-	+	+	-	+	+	+	+	+	-	
4 所定外労働時間 (調査産業計)																4
富山県	-	-	+	-	+	+	+	+	+	-	-	-	-	-	+	
石川県	+	+	-	-	-	-	+	+	+	-	-	-	0	-	0	
福井県	-	+	-	-	-	-	-	-	+	0	-	-	+	+	+	
長野県	+	0	-	-	+	-	-	-	-	+	+	+	+	-	-	
岐阜県	+	0	-	-	-	-	-	-	-	-	0	+	+	+	-	
静岡県	+	+	+	-	-	-	-	0	+	+	-	-	+	+	-	
愛知県	+	+	+	-	-	-	+	+	+	0	0	+	0	-	-	
三重県	-	-	-	-	-	-	-	-	+	+	-	+	-	-	-	
滋賀県	+	+	-	-	-	-	+	+	+	-	-	0	+	+	-	

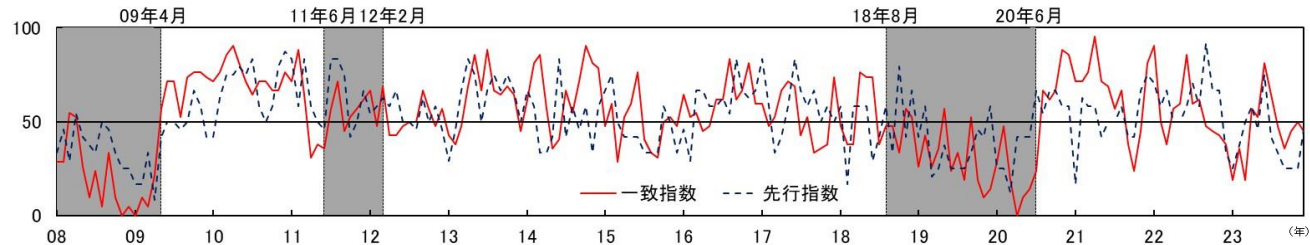
系 列 名		2022年			2023年													
		10	11	12	1	2	3	4	5	6	7	8	9	10	11	12		
—	5 投 資 財 出 荷 指 数																5	
	富山県	+	-	-	-	-	+	-	-	-	+	+	+	+	+	+		
	石川県	+	+	+	-	+	-	+	+	+	+	-	-	-	+	+		
	福井県	+	+	+	+	+	-	-	-	+	+	+	+	-	-	-		
	長野県	+	+	-	-	-	-	+	+	-	-	-	-	+	+	+		
	岐阜県	+	+	-	-	-	+	-	+	+	+	-	+	-	+	+		
	静岡県	+	-	-	-	-	+	+	+	-	-	-	+	+	-	+		
	愛知県	-	+	+	+	+	-	-	-	+	-	-	-	-	+	+		
	三重県	+	-	-	-	-	+	+	-	+	+	+	-	-	-	-		
	滋賀県	-	-	+	-	-	-	-	+	+	+	+	-	+	-	+		
	致	6 百貨店・スーパー販売額(既存店)(前年同月比)																6
		富山県	+	+	-	-	+	-	+	-	+	-	+	-	-	-	-	
石川県		0	+	+	-	-	-	-	-	+	+	+	-	-	-	-		
福井県		+	+	+	-	+	-	+	-	+	+	+	-	+	-	-		
長野県		-	+	+	+	+	-	+	+	+	+	+	+	-	-	-		
岐阜県		+	+	+	-	-	-	+	+	+	+	+	+	-	+	+		
静岡県		+	-	+	+	+	-	+	0	+	+	+	-	-	-	-		
愛知県		+	-	-	0	+	-	-	-	+	+	+	+	-	-	-		
三重県		+	+	+	-	-	-	-	+	+	+	+	-	-	-	-		
滋賀県		+	+	+	-	-	-	0	+	+	+	+	+	-	-	-		
系		7 有 効 求 人 倍 率																7
		富山県	+	+	+	-	-	-	-	-	-	-	-	-	-	-	-	
	石川県	+	0	+	+	-	-	-	-	0	-	-	-	-	-	-		
	福井県	-	0	-	-	-	-	-	+	0	-	-	0	+	0	-		
	長野県	-	+	+	-	-	-	-	-	-	-	-	-	-	-	-		
	岐阜県	0	0	0	-	-	-	-	-	-	-	-	-	+	-	-		
	静岡県	+	+	-	-	-	-	-	-	0	-	-	-	-	-	0		
	愛知県	+	+	+	-	-	-	-	-	0	+	+	-	-	-	-		
	三重県	0	0	-	-	-	-	-	-	-	-	-	-	-	-	-		
	滋賀県	+	+	+	+	-	-	-	-	-	-	-	-	-	-	-		
	列																	

(参考) DI(デフュージョン・インデックス)時系列グラフ

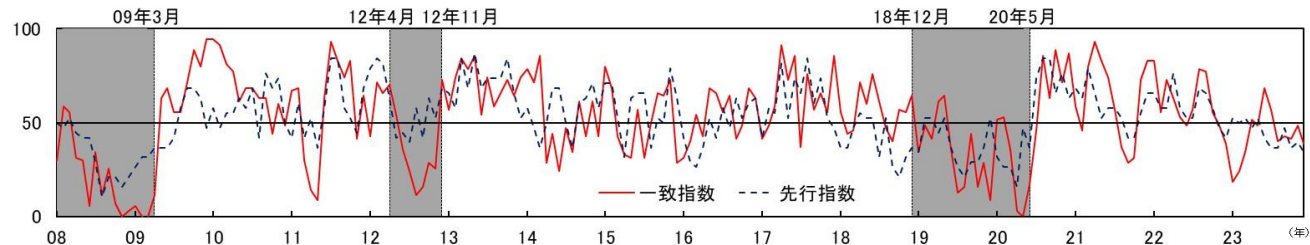
東海3県



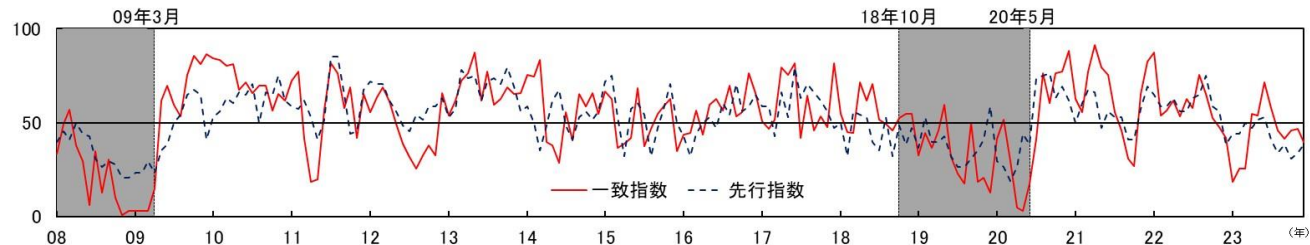
北陸3県



中部5県



中部9県



(参考) DI(ディフュージョン・インデックス)時系列表

先行指数 東海3県

年	1月	2月	3月	4月	5月	6月	7月	8月	9月	10月	11月	12月
2008	42.3	38.5	61.5	46.2	53.8	46.2	19.2	7.7	15.4	23.1	15.4	15.4
2009	23.1	30.8	30.8	38.5	38.5	53.8	53.8	84.6	69.2	76.9	69.2	53.8
2010	61.5	46.2	53.8	53.8	61.5	61.5	69.2	30.8	73.1	61.5	76.9	57.7
2011	38.5	69.2	46.2	46.2	23.1	46.2	84.6	84.6	69.2	61.5	50.0	61.5
2012	69.2	84.6	84.6	69.2	46.2	53.8	26.9	46.2	15.4	61.5	38.5	76.9
2013	65.4	53.8	92.3	61.5	88.5	61.5	69.2	61.5	76.9	84.6	65.4	46.2
2014	53.8	46.2	30.8	42.3	69.2	76.9	57.7	34.6	57.7	61.5	65.4	46.2
2015	73.1	73.1	53.8	38.5	53.8	73.1	61.5	38.5	53.8	42.3	76.9	61.5
2016	46.2	26.9	23.1	30.8	53.8	46.2	53.8	46.2	61.5	53.8	57.7	69.2
2017	38.5	61.5	73.1	84.6	46.2	69.2	61.5	84.6	61.5	76.9	61.5	53.8
2018	46.2	38.5	46.2	53.8	46.2	69.2	38.5	61.5	30.8	23.1	30.8	38.5
2019	38.5	61.5	46.2	50.0	61.5	30.8	23.1	0.0	30.8	34.6	46.2	46.2
2020	23.1	23.1	30.8	15.4	38.5	30.8	76.9	84.6	84.6	65.4	76.9	61.5
2021	69.2	61.5	76.9	73.1	53.8	69.2	61.5	53.8	46.2	38.5	46.2	65.4
2022	65.4	53.8	61.5	80.8	46.2	46.2	38.5	76.9	61.5	61.5	46.2	38.5
2023	69.2	61.5	46.2	38.5	53.8	53.8	38.5	23.1	38.5	46.2	38.5	30.8

先行指数 北陸3県

年	1月	2月	3月	4月	5月	6月	7月	8月	9月	10月	11月	12月
2008	33.3	45.8	29.2	54.2	41.7	37.5	33.3	50.0	45.8	33.3	25.0	25.0
2009	16.7	16.7	33.3	8.3	41.7	50.0	50.0	45.8	50.0	66.7	58.3	41.7
2010	41.7	62.5	75.0	75.0	79.2	75.0	83.3	58.3	50.0	58.3	79.2	87.5
2011	83.3	58.3	83.3	58.3	50.0	45.8	83.3	83.3	75.0	41.7	50.0	66.7
2012	54.2	58.3	62.5	58.3	66.7	50.0	50.0	45.8	62.5	50.0	58.3	45.8
2013	29.2	45.8	66.7	83.3	75.0	50.0	66.7	75.0	66.7	75.0	66.7	50.0
2014	66.7	58.3	33.3	33.3	41.7	83.3	41.7	58.3	45.8	58.3	33.3	58.3
2015	66.7	75.0	50.0	41.7	41.7	41.7	33.3	33.3	33.3	58.3	50.0	33.3
2016	45.8	29.2	66.7	66.7	58.3	58.3	62.5	54.2	83.3	66.7	62.5	66.7
2017	83.3	58.3	33.3	41.7	58.3	83.3	66.7	58.3	66.7	50.0	58.3	50.0
2018	58.3	16.7	58.3	58.3	58.3	29.2	41.7	58.3	33.3	79.2	41.7	66.7
2019	41.7	58.3	20.8	25.0	37.5	25.0	25.0	33.3	45.8	41.7	58.3	58.3
2020	25.0	25.0	12.5	41.7	41.7	41.7	66.7	54.2	66.7	66.7	58.3	58.3
2021	16.7	62.5	58.3	58.3	41.7	50.0	50.0	58.3	41.7	41.7	66.7	75.0
2022	70.8	58.3	66.7	50.0	50.0	58.3	70.8	58.3	91.7	66.7	66.7	33.3
2023	25.0	37.5	50.0	58.3	45.8	75.0	41.7	33.3	25.0	25.0	25.0	45.8

先行指数 中部5県

年	1月	2月	3月	4月	5月	6月	7月	8月	9月	10月	11月	12月
2008	50.0	47.4	52.6	44.7	42.1	42.1	28.9	10.5	21.1	21.1	15.8	21.1
2009	26.3	31.6	31.6	36.8	36.8	36.8	42.1	57.9	68.4	68.4	63.2	47.4
2010	57.9	47.4	55.3	63.2	63.2	57.9	68.4	42.1	76.3	68.4	73.7	50.0
2011	42.1	60.5	42.1	52.6	36.8	57.9	84.2	84.2	57.9	52.6	44.7	68.4
2012	78.9	84.2	81.6	63.2	42.1	44.7	39.5	57.9	42.1	63.2	52.6	68.4
2013	65.8	57.9	84.2	68.4	86.8	68.4	73.7	73.7	73.7	84.2	65.8	52.6
2014	57.9	47.4	36.8	50.0	68.4	68.4	50.0	36.8	60.5	63.2	71.1	57.9
2015	71.1	71.1	52.6	31.6	63.2	65.8	65.8	36.8	52.6	50.0	78.9	63.2
2016	42.1	28.9	26.3	36.8	52.6	42.1	57.9	47.4	63.2	52.6	60.5	63.2
2017	42.1	57.9	55.3	81.6	52.6	73.7	65.8	84.2	60.5	73.7	52.6	47.4
2018	36.8	36.8	47.4	55.3	52.6	52.6	31.6	52.6	26.3	21.1	31.6	36.8
2019	34.2	52.6	52.6	44.7	52.6	36.8	26.3	21.1	28.9	28.9	36.8	52.6
2020	31.6	26.3	26.3	15.8	47.4	36.8	73.7	84.2	84.2	65.8	76.3	63.2
2021	68.4	63.2	78.9	65.8	52.6	57.9	57.9	52.6	42.1	42.1	55.3	65.8
2022	65.8	57.9	57.9	76.3	57.9	52.6	52.6	68.4	65.8	57.9	47.4	42.1
2023	52.6	50.0	52.6	47.4	52.6	42.1	36.8	36.8	47.4	36.8	39.5	34.2

先行指数 中部9県

年	1月	2月	3月	4月	5月	6月	7月	8月	9月	10月	11月	12月
2008	39.7	45.6	41.2	50.0	44.1	42.6	30.9	26.5	29.4	27.9	20.6	20.6
2009	23.5	23.5	29.4	23.5	35.3	38.2	50.0	54.4	64.7	67.6	64.7	41.2
2010	52.9	55.9	63.2	60.3	66.2	64.7	70.6	50.0	66.2	64.7	75.0	61.8
2011	58.8	57.4	61.8	52.9	41.2	51.5	85.3	85.3	64.7	44.1	45.6	67.6
2012	72.1	70.6	70.6	61.8	55.9	48.5	45.6	54.4	51.5	58.8	58.8	63.2
2013	52.9	57.4	77.9	73.5	75.0	61.8	72.1	73.5	70.6	79.4	69.1	55.9
2014	58.8	50.0	35.3	48.5	61.8	67.6	48.5	41.2	52.9	55.9	51.5	55.9
2015	72.1	75.0	52.9	32.4	57.4	60.3	54.4	32.4	47.1	57.4	70.6	50.0
2016	42.6	32.4	44.1	50.0	52.9	47.1	60.3	54.4	70.6	55.9	58.8	64.7
2017	58.8	58.8	42.6	66.2	52.9	79.4	63.2	70.6	66.2	61.8	55.9	47.1
2018	50.0	32.4	55.9	54.4	52.9	39.7	35.3	52.9	32.4	48.5	38.2	47.1
2019	36.8	52.9	39.7	39.7	42.6	32.4	26.5	26.5	30.9	35.3	41.2	58.8
2020	29.4	26.5	19.1	26.5	44.1	38.2	73.5	75.0	76.5	63.2	69.1	61.8
2021	50.0	60.3	67.6	66.2	47.1	55.9	52.9	52.9	41.2	41.2	57.4	69.1
2022	64.7	58.8	58.8	63.2	55.9	55.9	63.2	64.7	75.0	58.8	55.9	38.2
2023	44.1	44.1	50.0	47.1	51.5	52.9	41.2	33.8	38.2	30.9	33.8	38.2

(参考) DI(ディフュージョン・インデックス)時系列表

一致指数 東海3県

年	1月	2月	3月	4月	5月	6月	7月	8月	9月	10月	11月	12月
2008	28.6	52.4	61.9	47.6	38.1	9.5	28.6	9.5	28.6	7.1	0.0	4.8
2009	4.8	0.0	0.0	14.3	66.7	71.4	64.3	69.0	78.6	81.0	76.2	100.0
2010	95.2	95.2	78.6	71.4	52.4	66.7	66.7	66.7	71.4	54.8	66.7	45.2
2011	66.7	66.7	33.3	14.3	7.1	61.9	92.9	85.7	71.4	81.0	42.9	81.0
2012	47.6	85.7	71.4	73.8	47.6	38.1	26.2	4.8	16.7	33.3	33.3	69.0
2013	73.8	66.7	95.2	73.8	95.2	57.1	81.0	54.8	81.0	71.4	54.8	57.1
2014	71.4	73.8	81.0	23.8	40.5	28.6	47.6	33.3	66.7	47.6	59.5	42.9
2015	76.2	57.1	42.9	38.1	28.6	71.4	33.3	54.8	66.7	73.8	71.4	26.2
2016	31.0	42.9	61.9	19.0	66.7	66.7	73.8	59.5	28.6	42.9	57.1	47.6
2017	26.2	38.1	54.8	90.5	69.0	95.2	42.9	73.8	57.1	52.4	64.3	90.5
2018	57.1	40.5	42.9	71.4	52.4	73.8	59.5	42.9	33.3	57.1	45.2	69.0
2019	38.1	66.7	52.4	71.4	73.8	45.2	14.3	11.9	35.7	21.4	23.8	14.3
2020	47.6	59.5	33.3	4.8	0.0	14.3	47.6	85.7	66.7	85.7	71.4	92.9
2021	54.8	42.9	71.4	88.1	81.0	85.7	64.3	33.3	28.6	19.0	81.0	85.7
2022	100.0	61.9	61.9	61.9	47.6	47.6	47.6	73.8	76.2	54.8	54.8	40.5
2023	11.9	26.2	38.1	47.6	42.9	73.8	57.1	42.9	47.6	31.0	57.1	38.1

一致指数 北陸3県

年	1月	2月	3月	4月	5月	6月	7月	8月	9月	10月	11月	12月
2008	28.6	28.6	54.8	52.4	26.2	9.5	23.8	4.8	33.3	9.5	0.0	4.8
2009	0.0	9.5	4.8	21.4	57.1	71.4	71.4	52.4	73.8	76.2	76.2	73.8
2010	71.4	76.2	85.7	90.5	81.0	71.4	64.3	71.4	71.4	66.7	66.7	76.2
2011	71.4	88.1	64.3	31.0	38.1	35.7	57.1	71.4	45.2	52.4	57.1	61.9
2012	66.7	47.6	69.0	42.9	42.9	47.6	50.0	50.0	66.7	57.1	47.6	57.1
2013	42.9	38.1	47.6	69.0	85.7	66.7	88.1	66.7	64.3	69.0	64.3	45.2
2014	61.9	81.0	85.7	57.1	35.7	40.5	66.7	54.8	71.4	90.5	81.0	78.6
2015	47.6	59.5	28.6	52.4	59.5	76.2	40.5	33.3	31.0	50.0	52.4	47.6
2016	64.3	52.4	54.8	45.2	47.6	61.9	61.9	83.3	61.9	66.7	81.0	59.5
2017	59.5	47.6	52.4	66.7	71.4	69.0	42.9	52.4	33.3	35.7	38.1	73.8
2018	47.6	38.1	38.1	76.2	73.8	73.8	38.1	47.6	47.6	33.3	57.1	52.4
2019	26.2	42.9	26.2	35.7	57.1	23.8	33.3	19.0	52.4	19.0	9.5	14.3
2020	28.6	47.6	19.0	0.0	9.5	14.3	23.8	66.7	61.9	66.7	88.1	85.7
2021	71.4	71.4	76.2	95.2	71.4	69.0	57.1	66.7	38.1	23.8	45.2	81.0
2022	90.5	50.0	38.1	57.1	59.5	85.7	59.5	61.9	47.6	45.2	42.9	38.1
2023	19.0	35.7	19.0	57.1	52.4	81.0	64.3	47.6	35.7	45.2	50.0	45.2

一致指数 中部5県

年	1月	2月	3月	4月	5月	6月	7月	8月	9月	10月	11月	12月
2008	30.0	58.6	55.7	31.4	30.0	5.7	34.3	11.4	25.7	7.1	0.0	2.9
2009	5.7	0.0	0.0	11.4	62.9	68.6	55.7	55.7	71.4	88.6	80.0	94.3
2010	94.3	91.4	81.4	77.1	61.4	68.6	62.9	62.9	62.9	44.3	60.0	48.6
2011	67.1	68.6	30.0	14.3	8.6	62.9	92.9	82.9	74.3	82.9	41.4	64.3
2012	42.9	71.4	65.7	70.0	54.3	35.7	24.3	11.4	15.7	28.6	25.7	72.9
2013	57.1	74.3	84.3	78.6	85.7	54.3	74.3	58.6	65.7	72.9	64.3	74.3
2014	78.6	71.4	85.7	28.6	44.3	24.3	47.1	34.3	61.4	42.9	61.4	42.9
2015	80.0	68.6	42.9	32.9	31.4	57.1	31.4	50.0	65.7	64.3	72.9	28.6
2016	31.4	40.0	54.3	42.9	68.6	65.7	55.7	64.3	41.4	48.6	68.6	62.9
2017	41.4	48.6	58.6	91.4	72.9	85.7	37.1	75.7	57.1	65.7	55.7	85.7
2018	55.7	44.3	45.7	71.4	60.0	75.7	61.4	47.1	40.0	57.1	55.7	64.3
2019	34.3	48.6	41.4	61.4	64.3	35.7	12.9	15.7	44.3	15.7	28.6	8.6
2020	51.4	52.9	35.7	2.9	0.0	17.1	45.7	85.7	62.9	88.6	71.4	87.1
2021	58.6	45.7	80.0	92.9	82.9	74.3	57.1	37.1	28.6	31.4	72.9	82.9
2022	82.9	55.7	72.9	62.9	52.9	48.6	57.1	78.6	77.1	55.7	48.6	38.6
2023	18.6	24.3	34.3	51.4	48.6	68.6	57.1	40.0	42.9	41.4	48.6	38.6

一致指数 中部9県

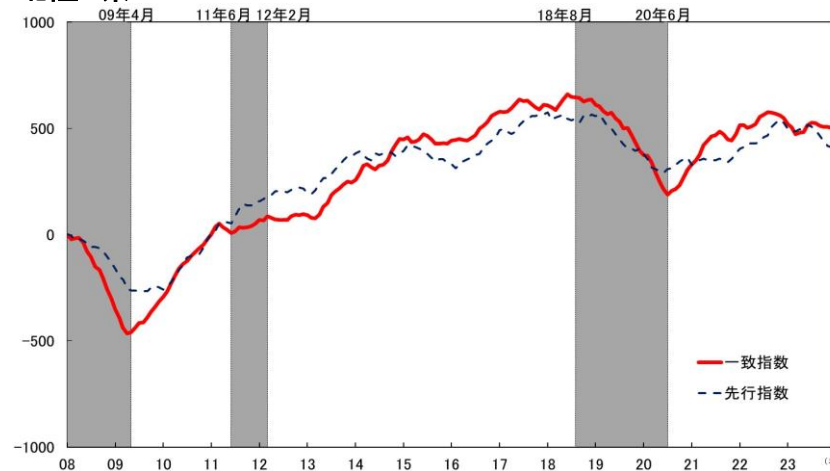
年	1月	2月	3月	4月	5月	6月	7月	8月	9月	10月	11月	12月
2008	33.3	49.2	57.1	38.1	29.4	6.3	34.9	12.7	30.2	10.3	0.8	3.2
2009	3.2	3.2	3.2	15.1	61.9	69.8	59.5	53.2	75.4	85.7	81.0	86.5
2010	84.1	83.3	80.2	81.0	87.5	71.4	65.9	69.8	69.8	56.3	65.1	61.9
2011	72.2	77.0	41.3	18.3	19.8	57.1	81.7	76.2	57.9	69.0	42.1	65.1
2012	55.6	63.5	69.0	61.1	49.2	38.9	31.7	25.4	32.5	38.1	32.5	65.9
2013	54.0	61.9	72.2	76.2	87.3	61.9	77.0	59.5	62.7	69.0	65.1	65.9
2014	75.4	74.6	83.3	39.7	38.1	28.6	55.6	40.5	65.1	58.6	65.9	54.8
2015	66.7	62.7	36.5	38.9	42.1	68.3	37.3	46.8	54.8	58.7	62.7	34.9
2016	43.7	44.4	56.3	43.7	59.5	62.7	56.3	69.8	53.2	55.6	76.2	65.9
2017	50.8	46.8	51.6	79.4	75.4	81.7	42.1	64.3	46.0	53.2	47.6	81.7
2018	54.8	45.2	44.4	71.4	61.9	70.6	51.6	49.2	46.0	52.4	54.8	54.8
2019	32.5	44.4	36.5	46.0	59.5	31.7	23.0	17.5	50.0	18.3	20.6	12.7
2020	41.3	51.6	29.4	4.8	3.2	17.5	41.3	76.2	60.3	76.2	77.0	88.1
2021	62.7	55.6	77.0	91.3	79.4	75.4	55.6	46.0	31.0	27.0	65.1	82.5
2022	87.3	54.0	56.3	61.9	53.2	62.7	57.9	75.4	65.1	52.4	47.6	42.1
2023	18.3	25.4	25.4	54.8	54.0	71.4	57.9	46.0	41.3	46.0	46.8	39.7

(参考) 累積DI(ディフュージョン・インデックス)時系列グラフ

東海3県



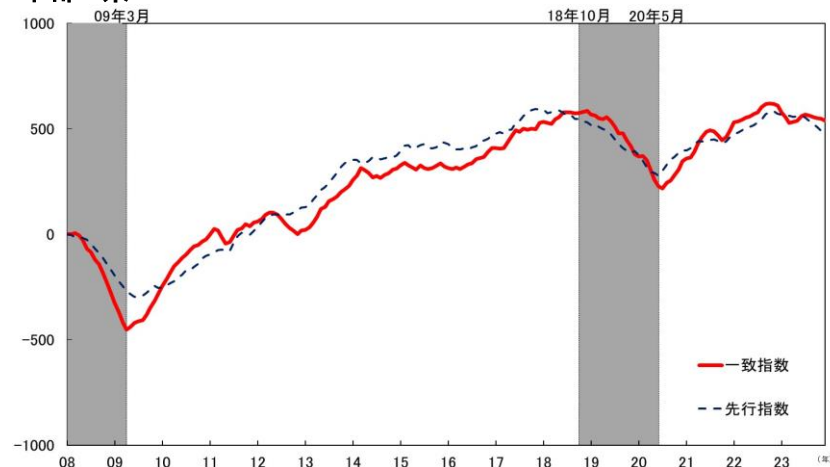
北陸3県



中部5県



中部9県



(注) 累積DIは、各月のDIを次の式により累積したものである。

$$(\text{累積DI})_t = (\text{累積DI})_{t-1} + (DI_t - 50)$$

先行指数 個別系列の動き

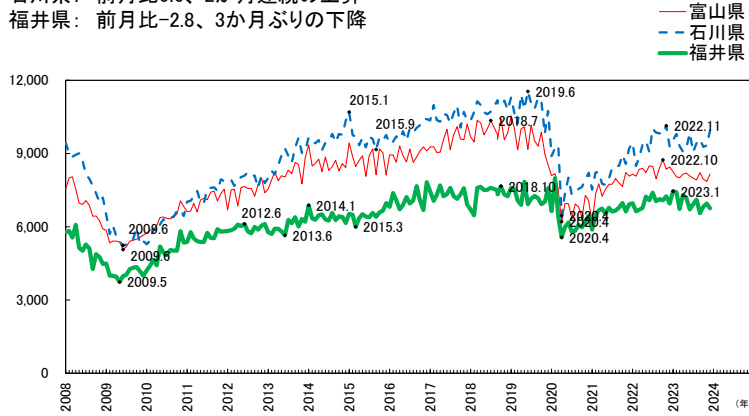
新規求人数

(単位：人)

※各系列には簡易的に山谷をつけている

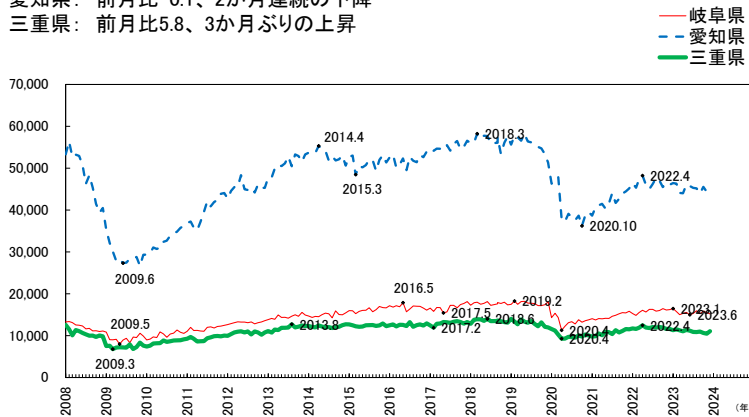
富山県、石川県、福井県

富山県： 前月比3.9、3か月ぶりの上昇
 石川県： 前月比6.6、2か月連続の上昇
 福井県： 前月比-2.8、3か月ぶりの下降



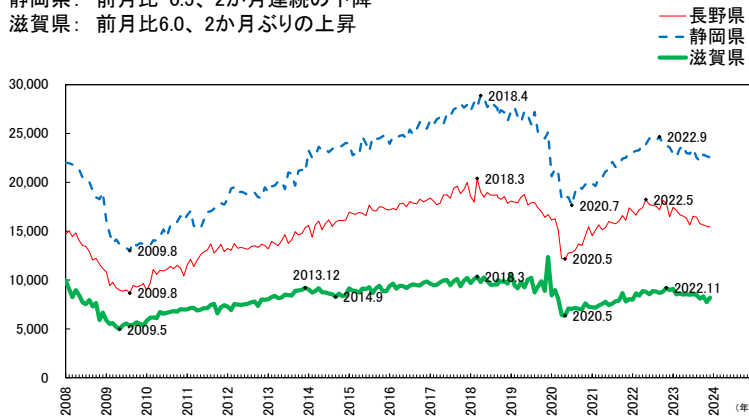
岐阜県、愛知県、三重県

岐阜県： 前月比-2.0、2か月連続の下降
 愛知県： 前月比-0.1、2か月連続の下降
 三重県： 前月比5.8、3か月ぶりの上昇



長野県、静岡県、滋賀県

長野県： 前月比-0.4、5か月連続の下降
 静岡県： 前月比-0.5、2か月連続の下降
 滋賀県： 前月比6.0、2か月ぶりの上昇



先行指数 個別系列の動き 新設住宅着工床面積（貸家）

（単位：m²）

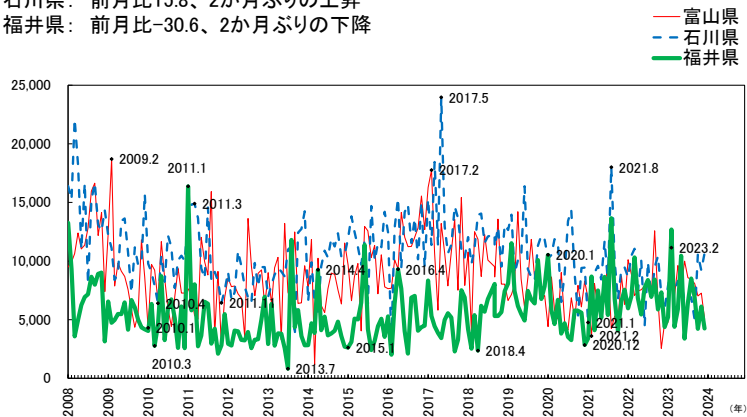
※各系列には簡易的に山谷をつけている

富山県、石川県、福井県

富山県： 前月比-30.6、2か月ぶりの下降

石川県： 前月比15.8、2か月ぶりの上昇

福井県： 前月比-30.6、2か月ぶりの下降

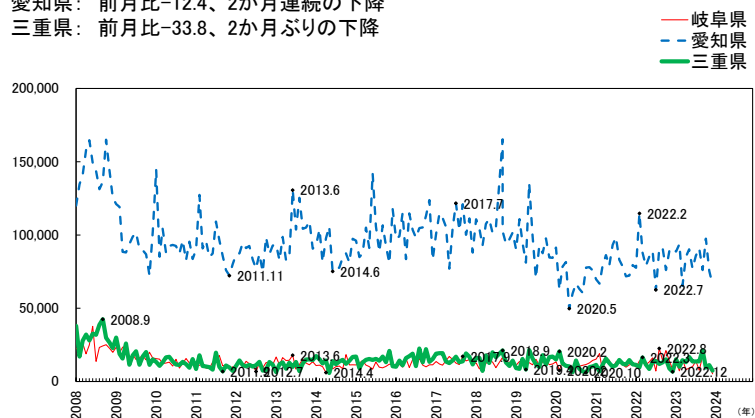


岐阜県、愛知県、三重県

岐阜県： 前月比-51.2、3か月連続の下降

愛知県： 前月比-12.4、2か月連続の下降

三重県： 前月比-33.8、2か月ぶりの下降

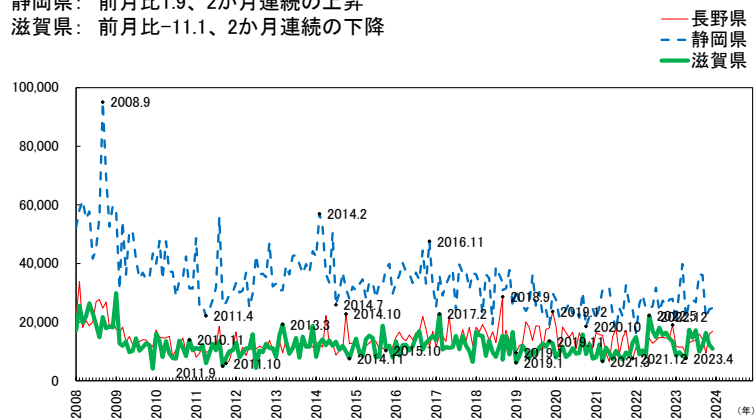


長野県、静岡県、滋賀県

長野県： 前月比5.6、2か月連続の上昇

静岡県： 前月比1.9、2か月連続の上昇

滋賀県： 前月比-11.1、2か月連続の下降



先行指数 個別系列の動き

内閣府景気ウォッチャー調査

日本銀行金沢支店北陸短観

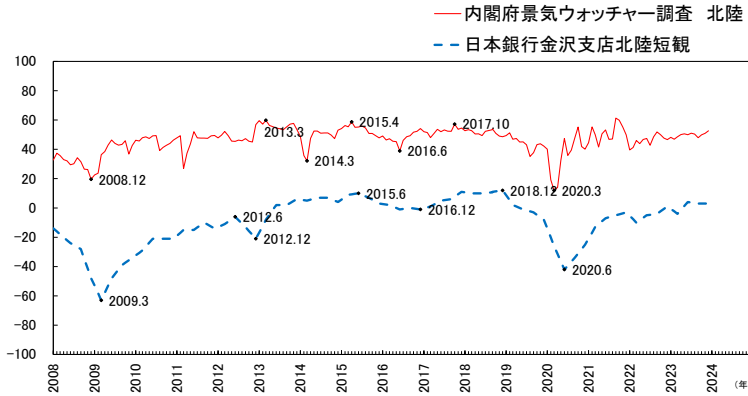
中部経済連合会景気動向調査

※各系列には簡易的に山谷をつけている

内閣府景気ウォッチャー調査 景気の先行き判断DI（各分野計） 北陸

日本銀行金沢支店北陸短観 業況判断DI（全産業） 先行き

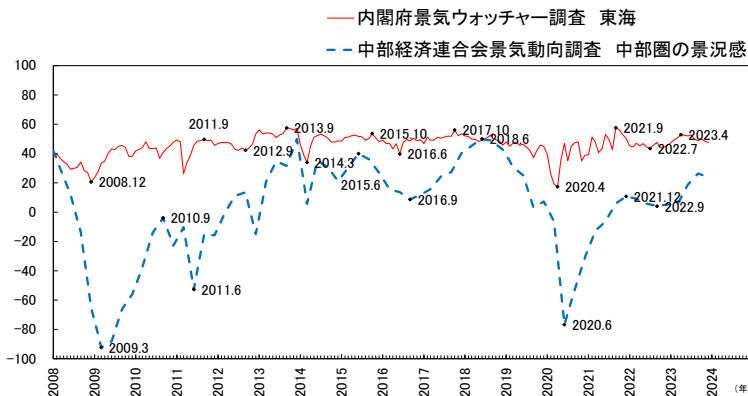
内閣府景気ウォッチャー調査 北陸：前月差1.7、3か月連続の上昇
日本銀行金沢支店北陸短観：前月差横ばい



内閣府景気ウォッチャー調査 景気の先行き判断DI（各分野計） 東海

中部経済連合会景気動向調査 中部圏の景況感 景況判断DI 見通し

内閣府景気ウォッチャー調査 東海：前月差-0.9、2か月連続の下降
中部経済連合会景気動向調査 中部圏の景況感：前月差-0.8、3か月連続の下降



(注) 一部の系列は他の数値で代替している。具体的には本資料 39 頁「採用系列一覧」を参照。
なお、「中部経済連合会景気動向調査 中部圏の景況感 景況判断DI 見通し」の 2012 年第 3 四半期以前については、「同 景況判断DI 現状」の数値で代替している。

先行指数 個別系列の動き

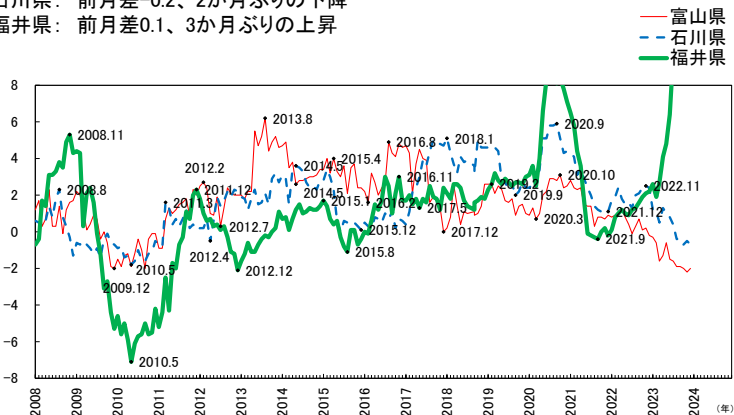
国内銀行貸出金残高（前年同月比）

(単位：%)

※各系列には簡易的に山谷をつけている

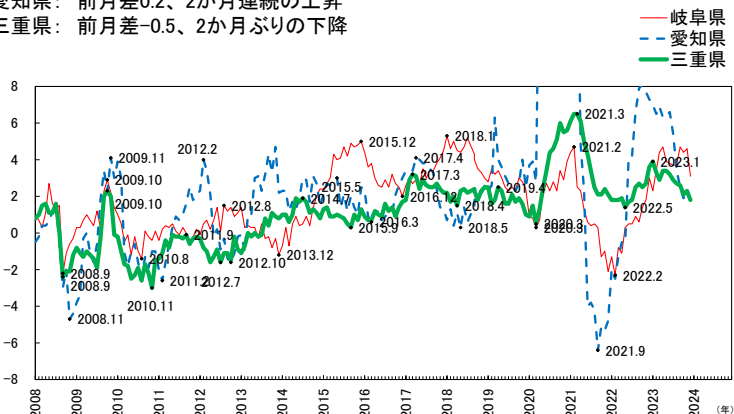
富山県、石川県、福井県

富山県： 前月差0.2、7か月ぶりの上昇
 石川県： 前月差-0.2、2か月ぶりの下降
 福井県： 前月差0.1、3か月ぶりの上昇



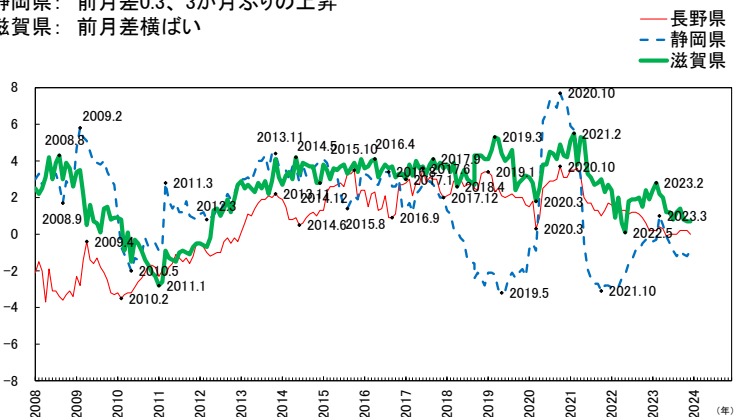
岐阜県、愛知県、三重県

岐阜県： 前月差-1.5、2か月ぶりの下降
 愛知県： 前月差0.2、2か月連続の上昇
 三重県： 前月差-0.5、2か月ぶりの下降



長野県、静岡県、滋賀県

長野県： 前月差-0.2、7か月ぶりの下降
 静岡県： 前月差0.3、3か月ぶりの上昇
 滋賀県： 前月差横ばい



一致指数 個別系列の動き

生産指数（鉱工業）

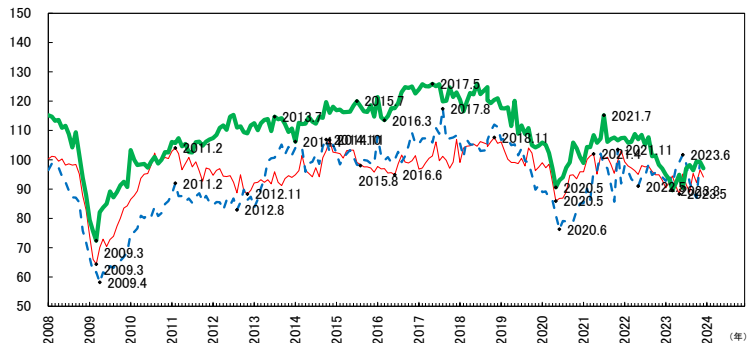
(単位：2015年=100、ただし、福井県と岐阜県は2020年=100)

※各系列には簡易的に山谷をつけている

富山県、石川県、福井県

富山県：前月比-2.6、2か月ぶりの下降
 石川県：前月比-3.0、2か月ぶりの下降
 福井県：前月比-2.2、2か月連続の下降

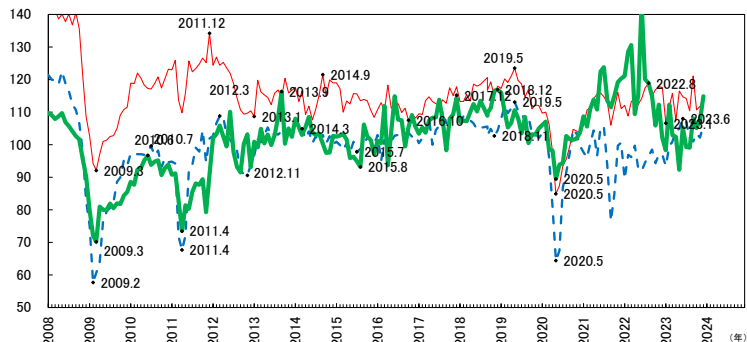
— 富山県
 - - 石川県
 — 福井県



岐阜県、愛知県、三重県

岐阜県：前月比2.2、2か月連続の上昇
 愛知県：前月比3.9、2か月ぶりの上昇
 三重県：前月比6.9、2か月連続の上昇

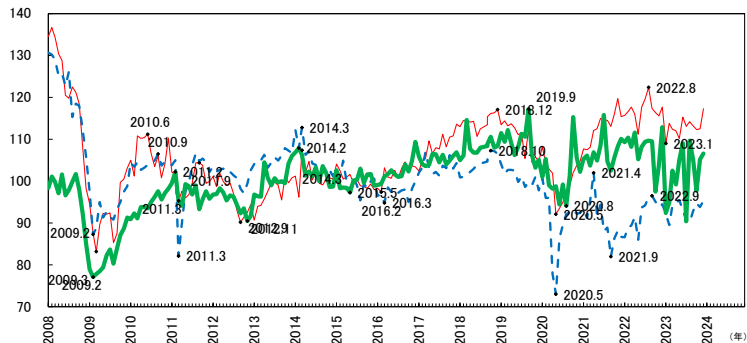
— 岐阜県
 - - 愛知県
 — 三重県



長野県、静岡県、滋賀県

長野県：前月比4.3、2か月連続の上昇
 静岡県：前月比1.6、2か月ぶりの上昇
 滋賀県：前月比1.3、2か月連続の上昇

— 長野県
 - - 静岡県
 — 滋賀県



一致指数 個別系列の動き

生産財出荷指数

(単位：2015年=100、ただし、福井県と岐阜県は2020年=100)

※各系列には簡易的に山谷をつけている

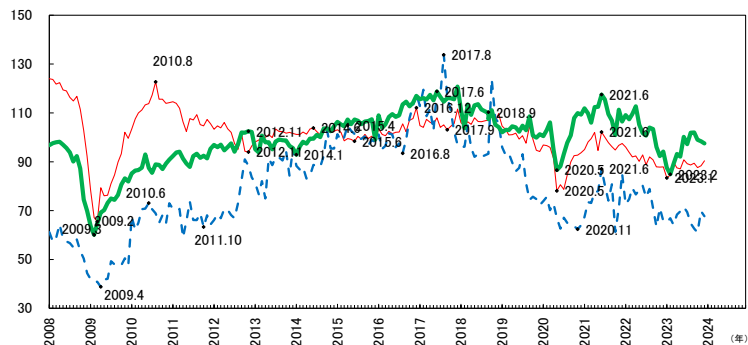
富山県、石川県、福井県

富山県：前月比2.3、2か月連続の上昇

石川県：前月比-3.0、2か月ぶりの下降

福井県：前月比-0.9、3か月連続の下降

— 富山県
- - 石川県
— 福井県



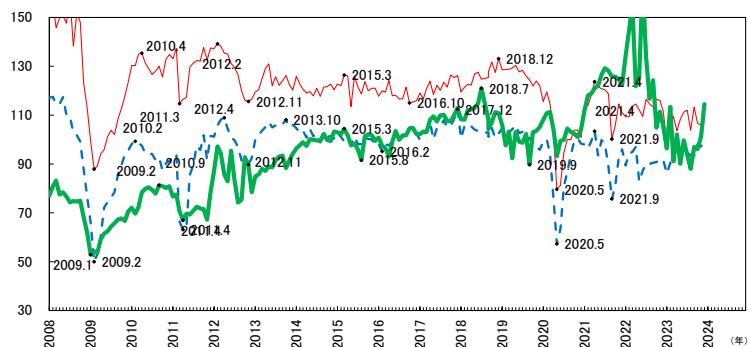
岐阜県、愛知県、三重県

岐阜県：前月比1.9、3か月ぶりの上昇

愛知県：前月比2.8、2か月ぶりの上昇

三重県：前月比13.3、2か月連続の上昇

— 岐阜県
- - 愛知県
— 三重県



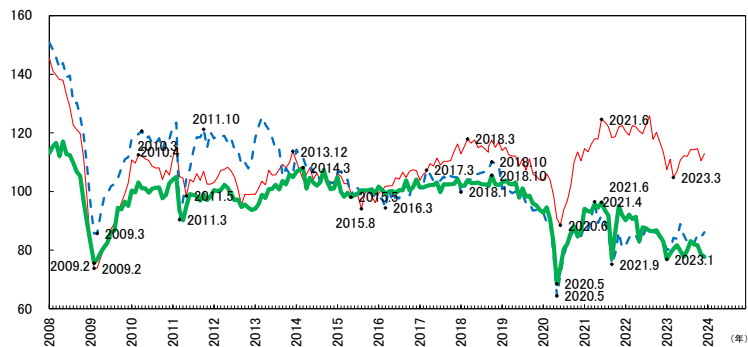
長野県、静岡県、滋賀県

長野県：前月比2.2、2か月ぶりの上昇

静岡県：前月比2.0、2か月ぶりの上昇

滋賀県：前月比-1.1、4か月連続の下降

— 長野県
- - 静岡県
— 滋賀県



(注) 一部の系列は他の数値で代替している。具体的には本資料 39 頁「採用系列一覧」を参照。

一致指数 個別系列の動き

耐久消費財出荷指数

(単位：2015年=100、ただし、福井県と岐阜県は2020年=100)

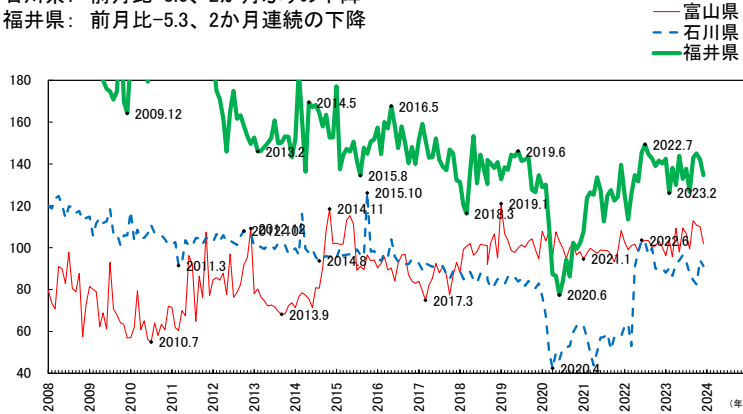
※各系列には簡易的に山谷をつけている

富山県、石川県、福井県

富山県：前月比-7.5、3か月連続の下降

石川県：前月比-3.0、2か月ぶりの下降

福井県：前月比-5.3、2か月連続の下降

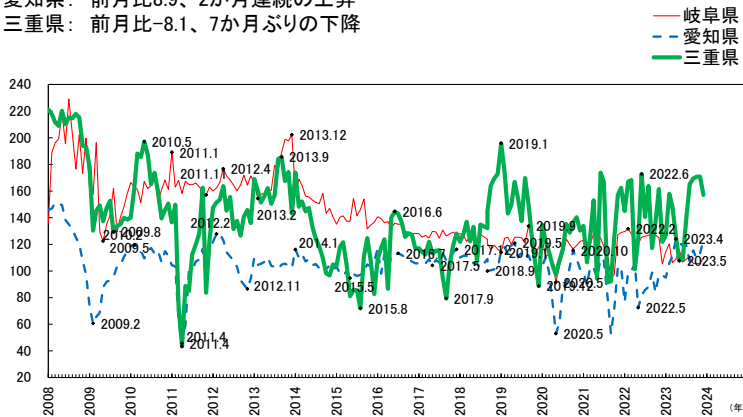


岐阜県、愛知県、三重県

岐阜県：前月比4.1、2か月連続の上昇

愛知県：前月比8.9、2か月連続の上昇

三重県：前月比-8.1、7か月ぶりの下降

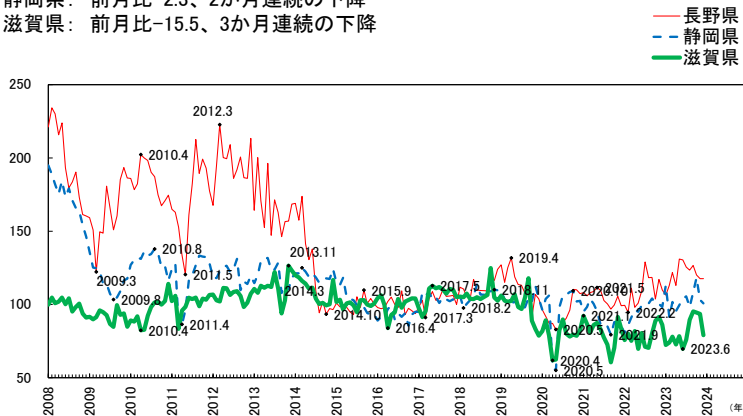


長野県、静岡県、滋賀県

長野県：前月比横ばい

静岡県：前月比-2.3、2か月連続の下降

滋賀県：前月比-15.5、3か月連続の下降



(注) 一部の系列は他の数値で代替している。具体的には本資料 39 頁「採用系列一覧」を参照。

一致指数 個別系列の動き

所定外労働時間（調査産業計）

(単位：時間)

※各系列には簡易的に山谷をつけている

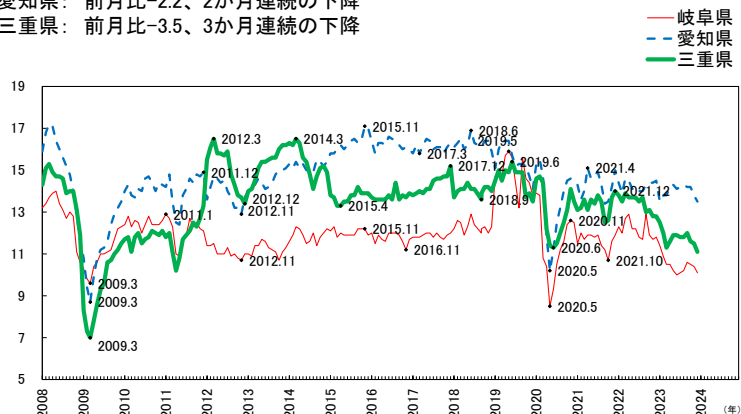
富山県、石川県、福井県

富山県： 前月比1.9、2か月ぶりの上昇
 石川県： 前月比-1.0、2か月連続の下降
 福井県： 前月比-3.3、2か月連続の下降



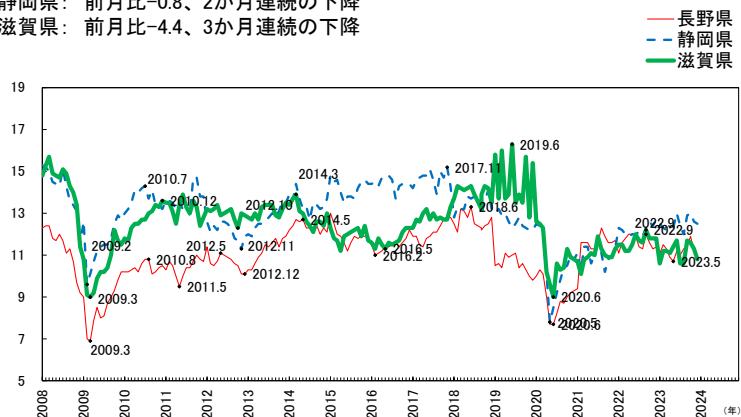
岐阜県、愛知県、三重県

岐阜県： 前月比-2.9、3か月連続の下降
 愛知県： 前月比-2.2、2か月連続の下降
 三重県： 前月比-3.5、3か月連続の下降



長野県、静岡県、滋賀県

長野県： 前月比-1.8、2か月連続の下降
 静岡県： 前月比-0.8、2か月連続の下降
 滋賀県： 前月比-4.4、3か月連続の下降



一致指数 個別系列の動き

投資財出荷指数

(単位：2015年=100、ただし、福井県と岐阜県は2020年=100)

※各系列には簡易的に山谷をつけている

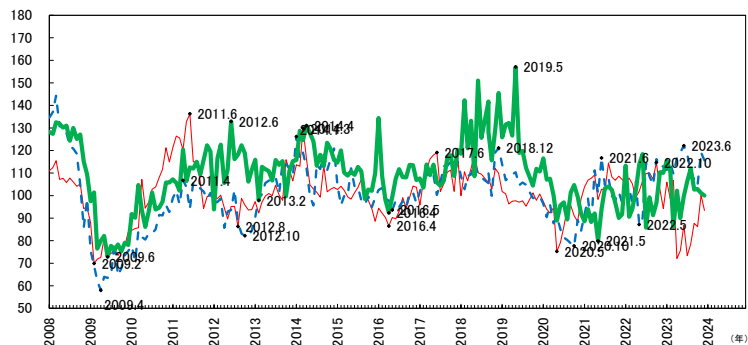
富山県、石川県、福井県

富山県： 前月比-6.8、2か月ぶりの下降

石川県： 前月比-3.0、2か月ぶりの下降

福井県： 前月比-1.1、2か月連続の下降

— 富山県
- - 石川県
— 福井県



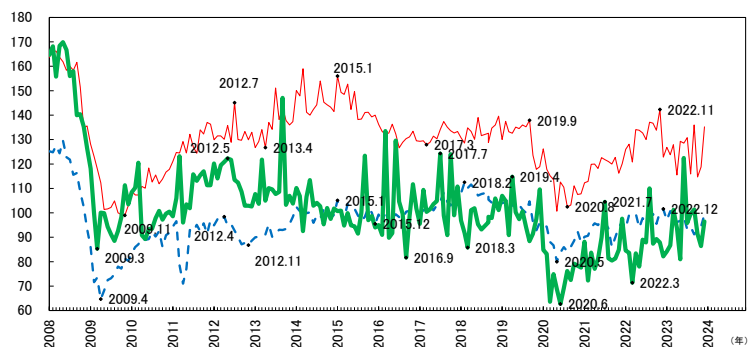
岐阜県、愛知県、三重県

岐阜県： 前月比13.8、2か月連続の上昇

愛知県： 前月比5.2、3か月連続の上昇

三重県： 前月比11.7、3か月ぶりの上昇

— 岐阜県
- - 愛知県
— 三重県



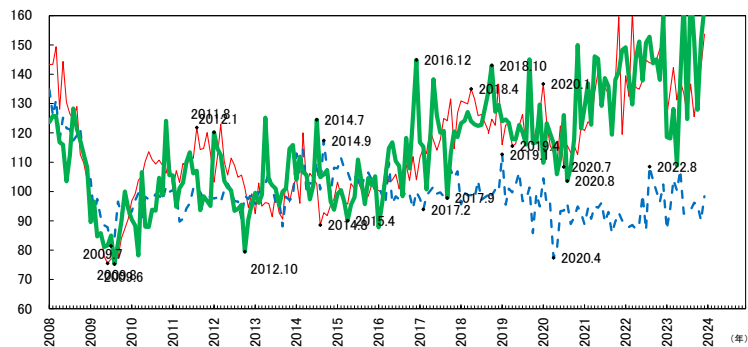
長野県、静岡県、滋賀県

長野県： 前月比7.7、3か月連続の上昇

静岡県： 前月比9.2、3か月ぶりの上昇

滋賀県： 前月比7.5、2か月連続の上昇

— 長野県
- - 静岡県
— 滋賀県



(注) 一部の系列は他の数値で代替している。具体的には本資料 39 頁「採用系列一覧」を参照。

一致指数 個別系列の動き

百貨店・スーパー販売額（既存店）（前年同月比）

（単位：％）

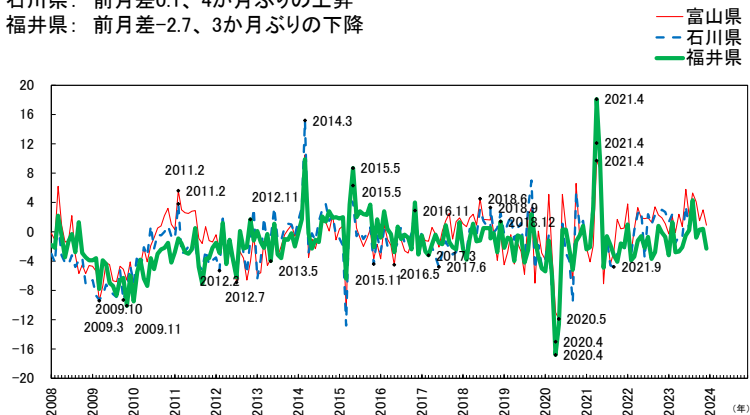
※各系列には簡易的に山谷をつけている

富山県、石川県、福井県

富山県： 前月差-2.1、2か月ぶりの下降

石川県： 前月差0.1、4か月ぶりの上昇

福井県： 前月差-2.7、3か月ぶりの下降

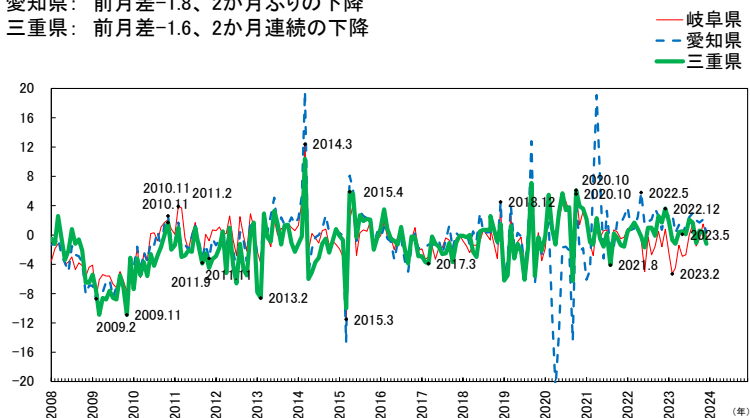


岐阜県、愛知県、三重県

岐阜県： 前月差-1.7、3か月ぶりの下降

愛知県： 前月差-1.8、2か月ぶりの下降

三重県： 前月差-1.6、2か月連続の下降

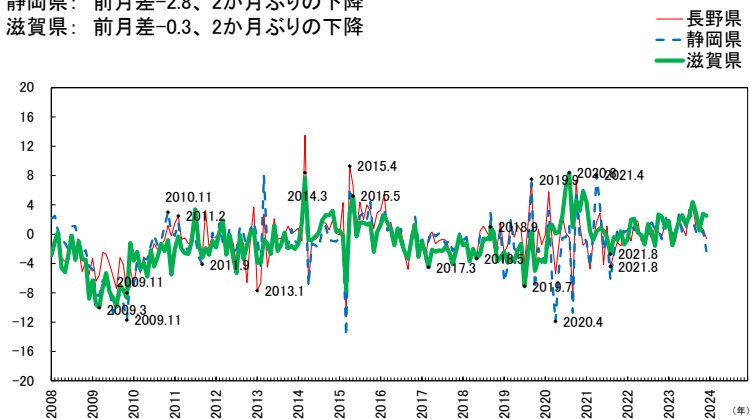


長野県、静岡県、滋賀県

長野県： 前月差-1.3、2か月連続の下降

静岡県： 前月差-2.8、2か月ぶりの下降

滋賀県： 前月差-0.3、2か月ぶりの下降



一致指数 個別系列の動き

有効求人倍率

(単位：倍)

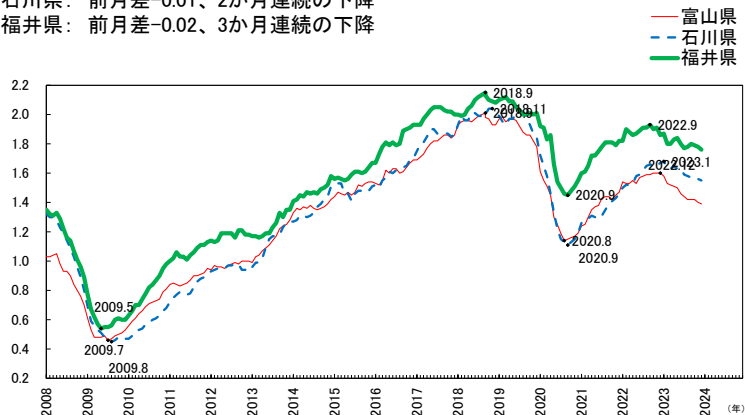
※各系列には簡易的に山谷をつけている

富山県、石川県、福井県

富山県： 前月差-0.01、2か月連続の下降

石川県： 前月差-0.01、2か月連続の下降

福井県： 前月差-0.02、3か月連続の下降

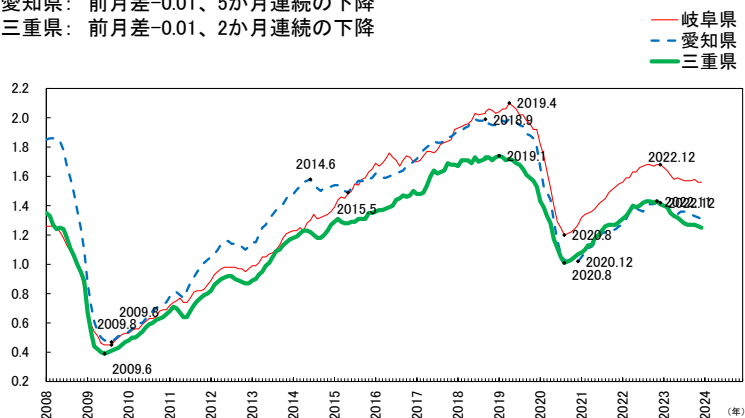


岐阜県、愛知県、三重県

岐阜県： 前月差横ばい

愛知県： 前月差-0.01、5か月連続の下降

三重県： 前月差-0.01、2か月連続の下降

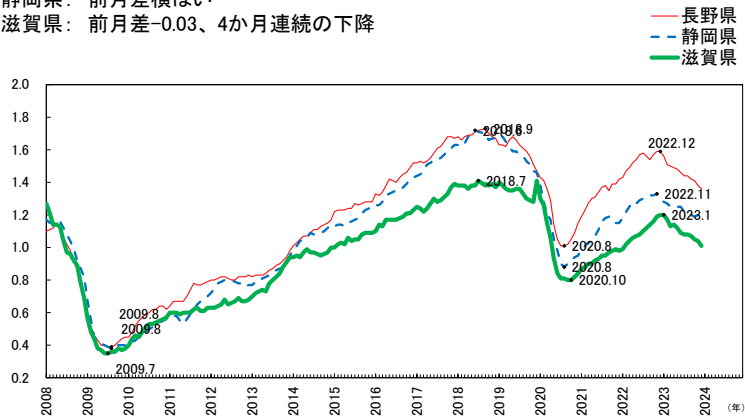


長野県、静岡県、滋賀県

長野県： 前月差-0.02、4か月連続の下降

静岡県： 前月差横ばい

滋賀県： 前月差-0.03、4か月連続の下降



中部圏景気基準日付

公益財団法人中部圏社会経済研究所では、中部圏景気動向指数有識者会議での検討を踏まえて、中部圏景気基準日付（景気の山・谷）を下記の通り設定している。

中部圏（東海3県）景気基準日付

	谷	山	谷	期間		
				拡張	後退	全期間
第15循環	2009年3月	2012年4月	2012年11月	37か月	7か月	44か月
第16循環	2012年11月	2019年4月	2020年5月	77か月	13か月	90か月

中部圏（北陸3県）景気基準日付

	谷	山	谷	期間		
				拡張	後退	全期間
第15循環	2009年4月	2011年6月	2012年2月	26か月	8か月	34か月
第16循環	2012年2月	2018年8月	2020年6月	78か月	22か月	100か月

中部圏（中部5県）景気基準日付

	谷	山	谷	期間		
				拡張	後退	全期間
第15循環	2009年3月	2012年4月	2012年11月	37か月	7か月	44か月
第16循環	2012年11月	2018年12月	2020年5月	73か月	17か月	90か月

中部圏（中部9県）景気基準日付

	谷	山	谷	期間		
				拡張	後退	全期間
第16循環	2009年3月	2018年10月	2020年5月	115か月	19か月	134か月

中部圏景気動向指数有識者会議および中部圏景気基準日付の設定ルールについては、中部圏社会経済研究所「中部圏景気基準日付の設定と中部圏景気動向指数の概要について」(https://www.criser.jp/research/documents/2016.11.30gaiyou_doukou2.pdf)を参照。

採用系列一覧

	系列	出所	公表機関
先行	<ul style="list-style-type: none"> 新規求人数 新設住宅着工床面積（貸家） 内閣府景気ウォッチャー調査 景気の先行き判断D I（各分野計） 北陸 内閣府景気ウォッチャー調査 景気の先行き判断D I（各分野計） 東海 日本銀行金沢支店北陸短観 業況判断D I（全産業） 先行き 中部経済連合会景気動向調査 中部圏の景況感 景況判断D I 見通し 国内銀行貸出金残高（前年同月比） 	<ul style="list-style-type: none"> 一般職業紹介状況 建築着工統計 景気ウォッチャー調査 景気ウォッチャー調査 北陸短観 景気動向調査 都道府県別預金・現金・貸出金 	<ul style="list-style-type: none"> 厚生労働省 国土交通省 内閣府 内閣府 日本銀行金沢支店 中部経済連合会 日本銀行
一致	<ul style="list-style-type: none"> 生産指数（鉱工業） 生産財出荷指数 耐久消費財出荷指数 投資財出荷指数 所定外労働時間（調査産業計） 百貨店・スーパー販売額（既存店）（前年同月比） 有効求人倍率 	<ul style="list-style-type: none"> 富山県鉱工業指数 石川県鉱工業指数 福井県鉱工業指数 長野県鉱工業指数 岐阜県鉱工業指数 静岡県鉱工業指数 愛知県鉱工業指数 三重県鉱工業指数 滋賀県鉱工業指数 富山県毎月勤労統計調査 石川県毎月勤労統計調査 福井県毎月勤労統計調査 長野県毎月勤労統計調査 岐阜県毎月勤労統計調査 静岡県毎月勤労統計調査 愛知県毎月勤労統計調査 三重県毎月勤労統計調査 滋賀県毎月勤労統計調査 商業動態統計 一般職業紹介状況 	<ul style="list-style-type: none"> 富山県経営管理部 石川県県民文化局 福井県総合政策部 長野県企画振興部 岐阜県環境生活部 静岡県政策企画部 愛知県県民生活部 三重県戦略企画部 滋賀県県民生活部 富山県経営管理部 石川県県民文化局 福井県総合政策部 長野県企画振興部 岐阜県環境生活部 静岡県政策企画部 愛知県県民生活部 三重県戦略企画部 滋賀県県民生活部 経済産業省 厚生労働省

一部の系列は他の数値で代替している。具体的には以下のとおり。

- ・「日本銀行金沢支店北陸短観 業況判断D I（全産業） 先行き」および「中部経済連合会景気動向調査 中部圏の景況感 景況判断D I 見通し」は四半期系列であるため、線形補完により月次化した数値で代替している。
- ・富山県の「生産財出荷指数」は「鉱工業用生産財生産指数」、「耐久消費財出荷指数」は「消費財生産指数」、「投資財出荷指数」は「投資財生産指数」の数値で代替している。
- ・石川県の2016年1月以降の「生産財出荷指数」、「耐久消費財出荷指数」、「投資財出荷指数」は「生産指数（鉱工業）」の伸び率を利用した試算値で代替している。
- ・三重県の「生産財出荷指数」は「鉱工業用生産財生産指数」、「耐久消費財出荷指数」は「耐久消費財生産指数」、「投資財出荷指数」は「投資財生産指数」の数値で代替している。
- ・石川県、愛知県の「生産財出荷指数」は「鉱工業用生産財出荷指数」の数値で代替している。